



ഓം സൈബിൾ 2.0



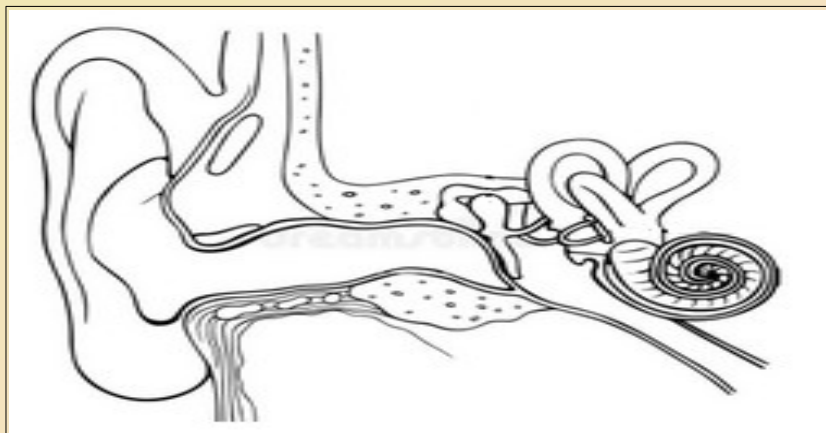
STANDARD X BIOLOGY (MM) CLASS:12 DATE: 02/08/2021

2

അറിവിന്റെ വാതാഘനങ്ങൾ



1) ചെവിയുടെ ചിത്രം പകർത്തി വെച്ച് താഴെ പറയുന്ന ഭാഗങ്ങൾ അടയാളപ്പെടുത്തുക.



- A) ശബ്ദഗ്രാഹികൾ കാണപ്പെടുന്ന ഭാഗം.
- B) കർണ്ണപടത്തിന് ഇരുവശത്തുമുള്ള മർദ്ദം ക്രമീകരിക്കുന്നതിനുള്ള ഭാഗം.
- C) ശബ്ദതരംഗങ്ങളെ കർണ്ണനാളത്തിലേക്ക് നയിക്കുന്ന ഭാഗം.
- D) മധ്യകർണത്തെ ഗ്രസനിയുമായി ബന്ധിപ്പിക്കുന്ന നാളി.
- E) ശബ്ദ തരംഗങ്ങൾക്കനുസരിച്ച് കമ്പനം ചെയ്യുന്ന സ്തരം.
- F) ശബ്ദഗ്രാഹികൾ കാണപ്പെടുന്ന ഭാഗം.

2) താഴെപ്പറയുന്ന ചെവിയുടെ ഭാഗങ്ങൾ അവയുടെ സ്ഥാനം അനുസരിച്ച് പട്ടികപ്പെടുത്തുക.

കർണനാളം, അസ്ഥി ശൃംഖല, യൂസ്റ്റേഷ്യൻനാളി, കോക്ലിയ, കർണപടം, അർദ്ധവൃത്താകാര കുഴലുകൾ, ചെവികൂട, വെസ്റ്റിബുൾ

ബാഹ്യകർണം	മധ്യകർണം	ആന്തരകർണം

3). പദജോഡി ബന്ധം മനസ്സിലാക്കി വിട്ടുപോയ ഭാഗം പൂരിപ്പിക്കുക.

- A. മാലിയസ് : കർണപടം
സ്റ്റേപിസ് :
- B. ശ്രവണനാഡി : സെറിബ്രം
വെസ്റ്റിബുലാർ നാഡി :
- C. കോക്ലിയ : ശ്രവണ നാഡി
വെസ്റ്റിബുൾ :
- D. കോക്ലിയ : ശ്രവണം
അർദ്ധവൃത്താകാര കുഴലുകൾ :

E. കേൾവി : സെറിബ്രം

ശരീരതുലനനില പാലനം :

4) ഒറ്റപ്പെട്ടതേത്? മറ്റുള്ളവയുടെ പൊതുസവിശേഷത കണ്ടെത്തി എഴുതുക?

സ്റ്റേപ്പിസ്, മാലിയസ്, കോക്ലിയ, ഇൻകസ്.

5) ചുവടെ നൽകിയ പ്രസ്താവനകളിൽ നിന്നും ശരിയായവ മാത്രം തിരഞ്ഞെടുത്തെഴുതുക.

1. ശരീരതുലനനില പാലിക്കുന്നതിന് അർദ്ധവൃത്താകാരക്കുഴലുകളും കോക്ലിയയും സഹായിക്കുന്നു.

2. യുസ്റ്റേഷ്യൻ നാളി മധ്യകർണത്തെ ഗ്രസനിയുമായി ബന്ധിപ്പിക്കുന്നു.

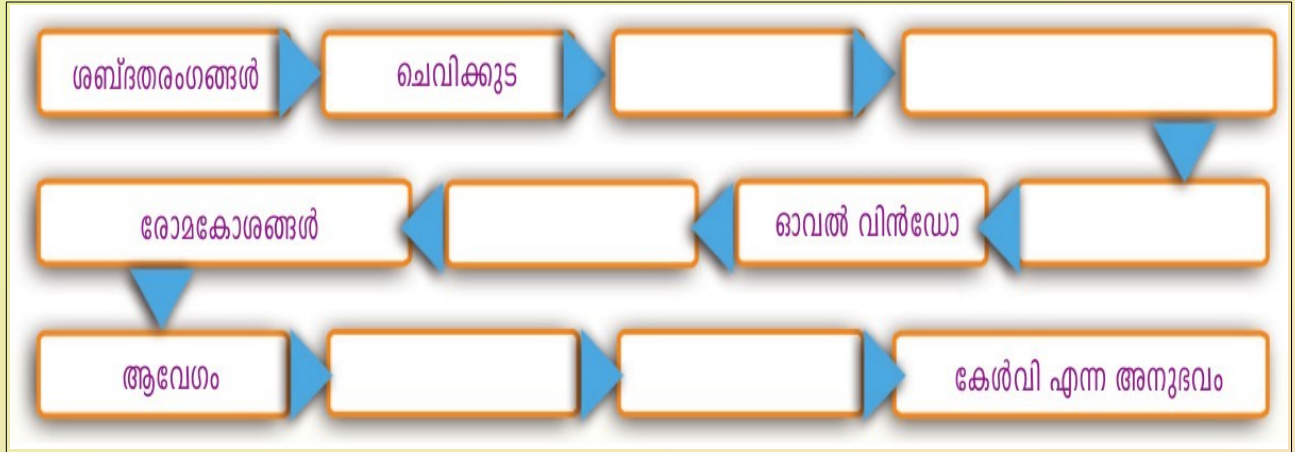
3. പെരിലിംഫ് ആന്തരകർണത്തിന്റെ സ്റ്റരഅറയ്ക്കും അസ്ഥിഅറയ്ക്കുമിടയിൽ സ്ഥിതിചെയ്യുന്നു.

4. ഓർഗൻ ഓഫ് കോർട്ടി വെസ്റ്റിബ്യൂളിൽ കാണപ്പെടുന്നു.

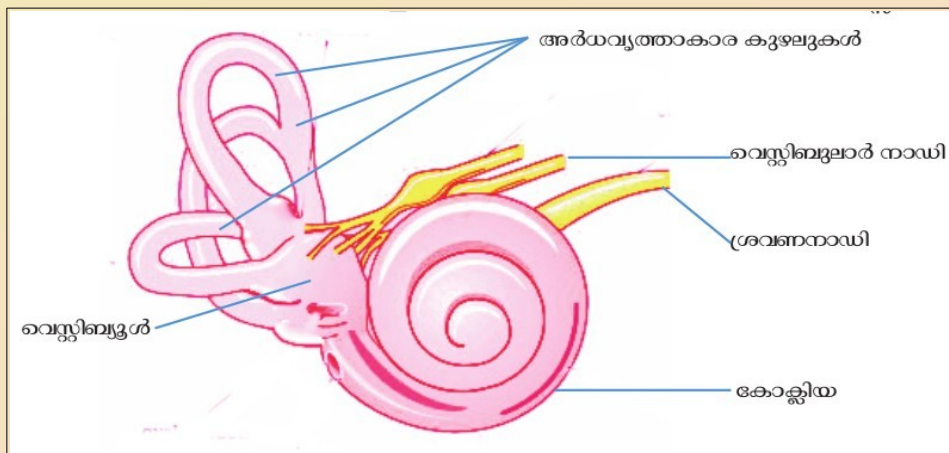
6) A കോളത്തിനനുസരിച്ച് B കോളം പുനഃക്രമീകരിക്കുക.

A ഭാഗം	B ധർമ്മം
ചെവിക്കൂട	കർണ്ണ പടത്തിലെ കമ്പനങ്ങൾ വർധിപ്പിച്ച് ആന്തര കർണത്തിൽ എത്തിക്കുന്നു.
കർണ്ണനാളം	കർണപടത്തിലെ ഇരുവശത്തെയും മർദ്ദം തുല്യമാക്കി കർണ്ണ പടത്തെ സംരക്ഷിക്കുന്നു.
കർണ്ണപടം	ശബ്ദതരംഗങ്ങളെ കർണപടത്തിലേക്ക് നയിക്കുന്നു.
അസ്ഥി ശൃംഖല	കോക്ലിയക്കകത്തുള്ള ദ്രവത്തിന്റെ ചലനത്തെ സഹായിക്കുന്നു.
യൂസ്റ്റേഷ്യൻ നാളി	അസ്ഥി ശൃംഖലയിലെ കമ്പനം ആന്തരകർണത്തിലേക്ക് വ്യാപിപ്പിക്കുന്നു.
ഓവൽ വിൻഡോ	ശബ്ദതരംഗങ്ങളെ കർണ നാളത്തിലേക്ക് നയിക്കുന്നു.
റൗണ്ട് വിൻഡോ	വൃത്താകൃതിയിലുള്ള നേർത്ത സ്തരം. അത് ശബ്ദതരംഗങ്ങൾക്ക് അനുസരിച്ച് കമ്പനം ചെയ്യുന്നു.

7). കേൾവി എന്ന അനുഭവവുമായി ബന്ധപ്പെടുത്തി താഴെ നൽകിയ ഫ്ലോചാർട്ട് പൂർത്തിയാക്കുക.



8) ആന്തരകർണ്ണത്തിന്റെ ചിത്രം നിരീക്ഷിച്ച് കേൾവിയുമായി ബന്ധപ്പെട്ട ഭാഗങ്ങൾ, ശരീരതുല്യനവുമായി ബന്ധപ്പെട്ട ഭാഗങ്ങൾ എന്നിവ പട്ടികപ്പെടുത്തുക.



കേൾവിയുമായി ബന്ധപ്പെട്ട ഭാഗങ്ങൾ	ശരീരതുല്യനവുമായി ബന്ധപ്പെട്ട ഭാഗങ്ങൾ

9) ശരീരത്തിന്റെ തുലനനിലപാലനവുമായി ബന്ധപ്പെട്ട പ്രവർത്തനങ്ങൾ താഴെ ചേർക്കുന്നു. വിശകലനം ചെയ്ത് ശരിയായി ക്രമീകരിക്കുക.

- A) ആവേഗങ്ങൾ ഉണ്ടാകുന്നു.
- B) പേശീപ്രവർത്തനങ്ങൾ ഏകോപിപ്പിക്കുന്നു.
- C) ശരീരതുലനനില പാലിക്കുന്നു.
- D) വെസ്റ്റിബുലാർ അപ്പാരറ്റസിലെ ഗ്രാഹികോശങ്ങൾ ഉദ്ദിപിക്കുന്നു.
- E) ആവേഗങ്ങൾ സെറിബെല്ലത്തിലെത്തുന്നു.
- F) ശരീര ചലനങ്ങൾ വെസ്റ്റിബുളിലെയും അർധവൃത്താകാര കുഴലിലെയും ദ്രവത്തെ ചലിപ്പിക്കുന്നു.



വിക്ടേഴ്സ് ചാനൽ ബയോളജി ക്ലാസ്സ്:12 കാണാൻ ചിത്രത്തിൽ ക്ലിക്ക് ചെയ്യുക.

