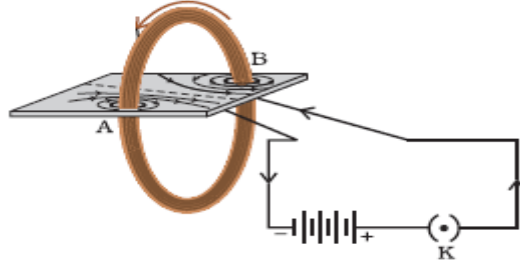


PHYSICS CLASS NOTES

കമ്പിച്ച്രുളിലൂടെ വൈദ്യുതി പ്രവഹിക്കുമ്പോഴുണ്ടാകുന്ന കാന്തികമണ്ഡലം

ഒരു കമ്പിച്ച്രുളിലൂടെ വൈദ്യുതി പ്രവഹിക്കുമ്പോൾ ചിത്രത്തിലേതുപോലെ ഒരു കാന്തികമണ്ഡലം രൂപപ്പെടും.



കമ്പിച്ച്രുളിന്റെ ഒരുത്തുനിന്ന് നോക്കുമ്പോൾ അതിലെ വൈദ്യുതപ്രവാഹം അപ്രദക്ഷിണദിശയിലായാൽ കാന്തികബലരേഖകൾ ചുറ്റിനുള്ളിൽനിന്നും പുറത്തേക്കായിരിക്കും. വൈദ്യുതി പ്രദക്ഷിണദിശയിലായാൽ കാന്തികബലരേഖകൾ ചുറ്റിനുള്ളിലേക്കായിരിക്കും.

വൈദ്യുതവാഹിയായ കമ്പിച്ച്രുളിൽ ഉണ്ടാകുന്ന കാന്തികമണ്ഡലത്തിന്റെ തീവ്രത ചുറ്റുകൂട്ടുടെ എണ്ണത്തെയും വൈദ്യുതപ്രവാഹതീവ്രതയെയും ആശ്രയിക്കുന്നു.