

INTERBELL STUDENT SUPPORT MATERIAL  
A JOINT VENTURE OF DIET PALAKKAD & SSK

മസ്  
സൈർ 2.0

3

സാമ്പത്തികാരുജ്ജ  
രാസസൺദശങ്ങൾ



STANDARD: 10

CLASS : 15

ജീവശാസ്ത്രം

DATE: 16-08-2021

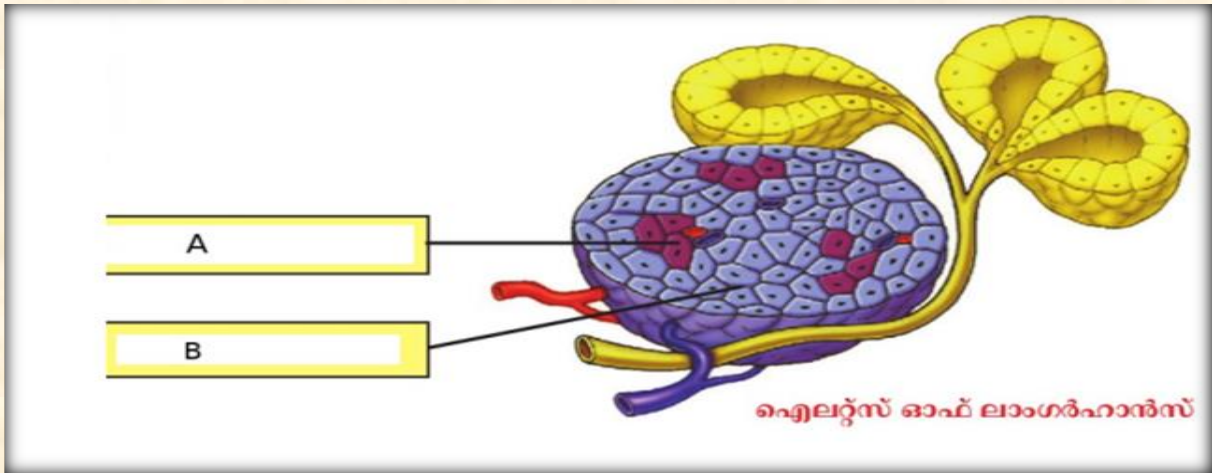
1) തന്നിരിക്കുന്ന പ്രസ്താവന ഉചിതമായി പൂർത്തിയാക്കുക.

“പാൻക്രിയാസിലെ ...**a** ...എന്ന സവിശേഷ ഭാഗത്ത് രണ്ടുതരം കോശങ്ങളുണ്ട്. അവയിലെ ...**b**....കോശങ്ങൾ ഇൻസുലിൻ ഉൽപാദിപ്പിക്കുന്നു”

2) ഗ്ലൂക്കോസ്  $\xrightarrow{\text{A}}$  ഗ്ലൈക്കോജൻ

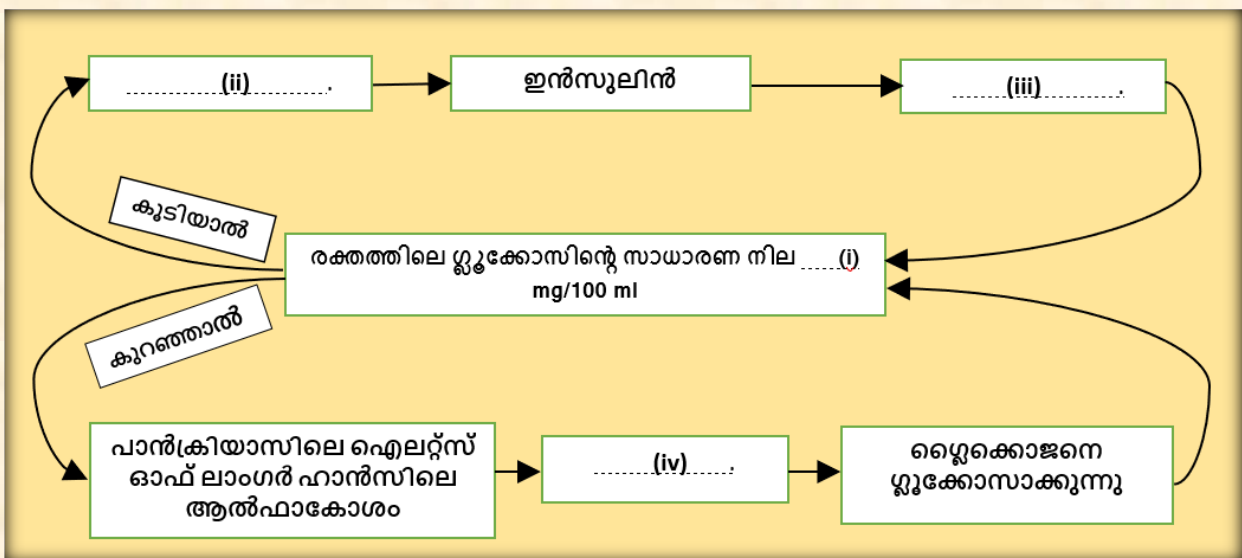
- a) “**A**” എന്ന് സൂചിപ്പിച്ചിരിക്കുന്ന ഹോർമോൺ ഏത്?
- b) “**A**” യുടെ രണ്ട് ധർമ്മങ്ങൾ എഴുതുക.

3) താഴെ തന്നിരിക്കുന്ന ചിത്രം നിരീക്ഷിച്ച് ചോദ്യങ്ങൾക്ക് ഉത്തരമെഴുതുക.



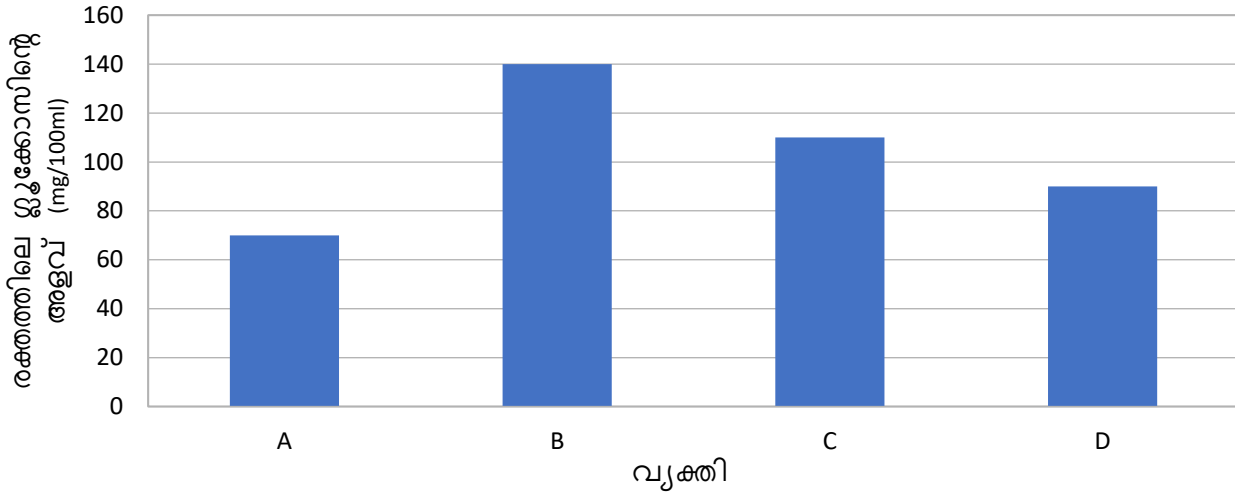
- a) "A", "B" എന്നിവ ഏതെല്ലാം കോശങ്ങളെ സൂചിപ്പിക്കുന്നു?
- b) അവ ഉൽപാദിപ്പിക്കുന്ന ഹോർമോണുകൾ ഏതെല്ലാം?
- c) "A" ഉൽപാദിപ്പിക്കുന്ന ഹോർമോണിന്റെ ധർമ്മങ്ങൾ എഴുതുക.

4) രക്തത്തിലെ ഗ്ലൂക്കോസിന്റെ അളവ് ക്രമീകരിക്കുന്ന വിധം ചുവടെ ചിത്രീകരിച്ചിരിക്കുന്നു. ചിത്രീകരണം വിശകലനം ചെയ്ത് ചോദ്യങ്ങൾക്ക് ഉത്തരം എഴുതുക.



- a) i, ii, iii, iv എന്നിവ പൂർത്തിയാക്കുക.
- b) ഇൻസുലിൻ ഹോർമോണിന്റെ കുറവ് ശരീരത്തെ എങ്ങനെ ബാധിക്കുന്നു?

5) വിവിധ വ്യക്തികളിലെ രക്തത്തിൽ പ്രഭാതഭക്ഷണത്തിനു മുമ്പുള്ള ഗ്ലൂക്കോസിന്റെ അളവ് സൂചിപ്പിക്കുന്ന ഗ്രാഫ് നിരീക്ഷിക്കുക.



- a) ഏതു വ്യക്തിക്കാണ് പ്രമേഹരോഗമുള്ളത്?
- b) പ്രമേഹരോഗത്തിന്റെ മൂല്യലക്ഷണങ്ങൾ എഴുതുക.
- c) മൂത്രത്തിലെ ഗ്ലൂക്കോസിന്റെ സാന്നിധ്യം തിരിച്ചറിയാനുള്ള പരീക്ഷണം ഏതെന്ന് എഴുതുക.

10 ജീവശാസ്ത്രം ഓൺലൈൻ ക്ലാസ്സ് -15 വീണ്ടും കാണുവാൻ താഴെ കാണുന്ന ചിത്രത്തിൽ ക്ലിക്ക് ചെയ്യുക

**ഇൻസുലിന്റെ പ്രവർത്തനം**  
Action of insulin

കളിലും പേശികളിലും വച്ച് ഗ്ലൂക്കോസിനെ ഗ്ലൈക്കോജനാക്കുന്നു  
Converts glucose into glycogen in the liver and muscles.

ഗ്ലൂക്കോസിനെ കോശങ്ങളിലേക്ക് കടത്തിവിടുന്ന പ്രക്രിയ സുഗമമാക്കുന്നു  
Facilitate cellular uptake of glucose molecules

KITE VICTERS STD-10 ജീവശാസ്ത്രം ഓൺലൈൻ ക്ലാസ്സ് -15