

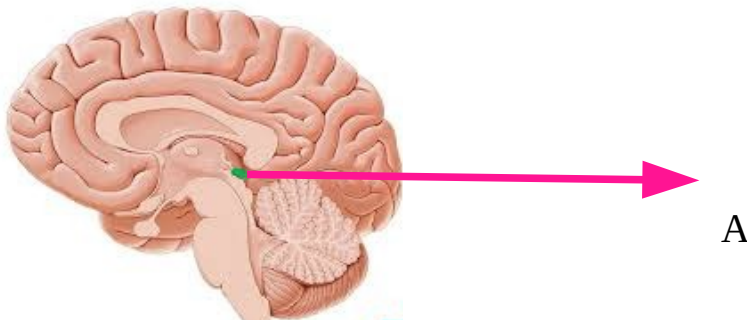


3 സമസ്ഥിതിക്കായുള്ള രാസ സന്ദേശങ്ങൾ



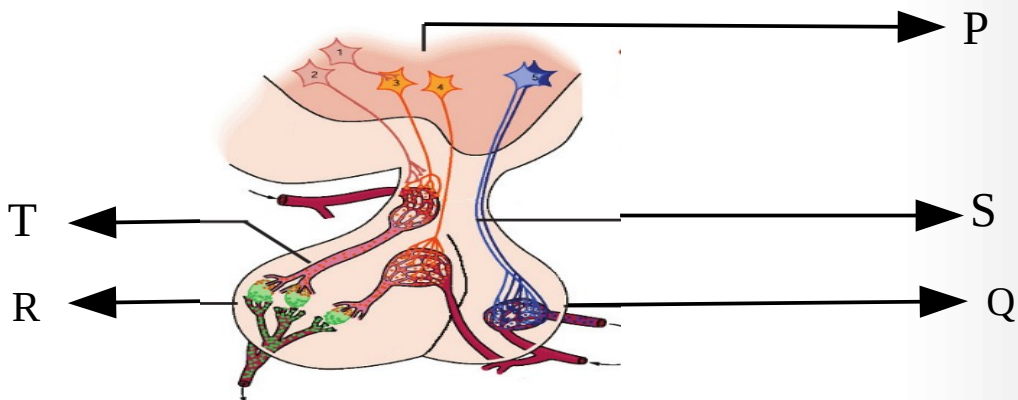
ക്ലാസ്സ്:18
26/08/2021

1 താഴെ കൊടുത്തിരിക്കുന്ന ചിത്രം വിശകലനം ചെയ്ത് ചോദ്യങ്ങൾക്ക് ഉത്തരം എഴുതുക.



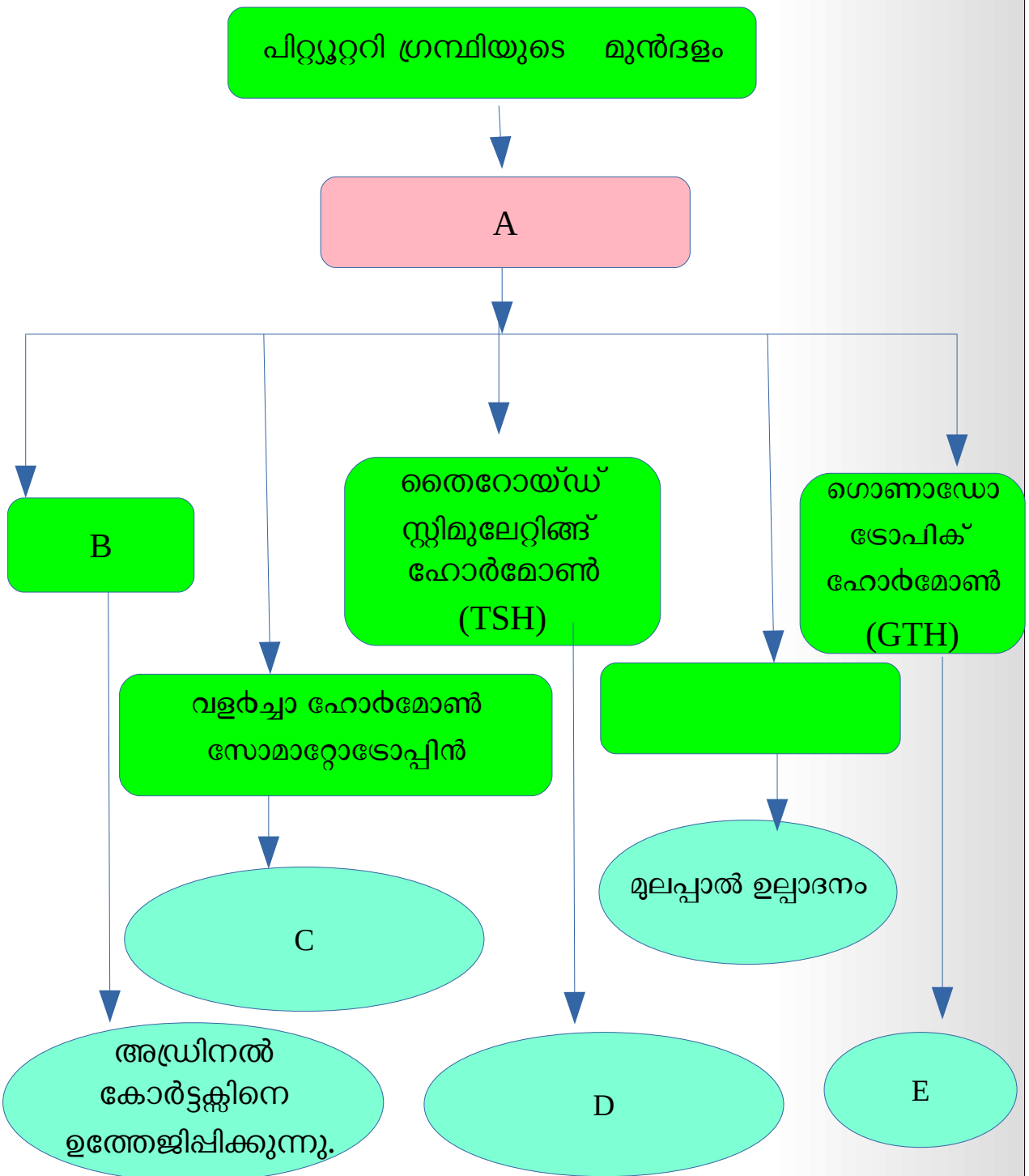
- A A എന്ന് അടയാളപ്പെടുത്തിയ ഭാഗം തിരിച്ചറിയുക. ഇതെവിടെയാണ് കാണപ്പെടുന്നത്?
- B ഇത് നിർവ്വഹിക്കുന്ന ധർമ്മം എഴുതുക.

2 താഴെ കൊടുത്തിരിക്കുന്ന ചിത്രം നിരീക്ഷിച്ച് ചോദ്യങ്ങൾക്ക് ഉത്തരം എഴുതുക.

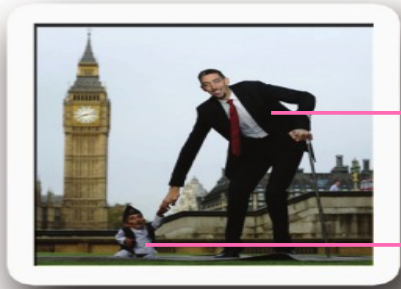


- A P, Q, R, S, T എന്ന് അടയാളപ്പെടുത്തിയ ഭാഗങ്ങളുടെ പേരെഴുതുക. ഇതെവിടെയാണ് കാണപ്പെടുന്നത്?
- B P & R എന്ന് അടയാളപ്പെടുത്തിയ ഭാഗങ്ങൾ ഉല്പാദിപ്പിക്കുന്ന ഹോർമോണുകൾ ഏതെല്ലാം?
- C P എന്ന ഭാഗം Q & R മായി ബന്ധപ്പെട്ടു കിടക്കുന്നതെങ്ങനെ?

3 താഴെ കൊടുത്തിരിക്കുന്ന ആശയ ചിത്രീകരണം പൂർത്തിയാക്കുക



4 താഴെ കൊടുത്തിരിക്കുന്ന ചിത്രം നിരീക്ഷിച്ച് ചോദ്യങ്ങൾക്ക് ഉത്തരം എഴുതുക.



X

Y

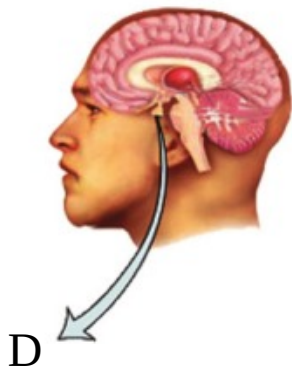
A X , Y എന്ന് അടയാളപ്പെടുത്തിയ വ്യക്തികളുടെ അവസ്ഥയ്ക്കു പറയുന്ന പേരെന്ത്?

B ഈ അവസ്ഥ ഉണ്ടാകാനുള്ള കാരണങ്ങളും അവയുടെ ലക്ഷണങ്ങളും എഴുതുക.

5 താഴെ കൊടുത്തിരിക്കുന്ന പ്രസ്താവന വിശകലനം ചെയ്ത് കാരണം എഴുതുക.

A പൈനിയൽ ഗ്രന്ഥി ജൈവഘടികാരം എന്നറിയപ്പെടുന്നു.

6 താഴെ കൊടുത്തിരിക്കുന്ന ചിത്രം വിശകലനം ചെയ്ത് ചോദ്യങ്ങൾക്ക് ഉത്തരം എഴുതുക.



- A D എന്ന് അടയാളപ്പെടുത്തിയ ഭാഗം തിരിച്ചറിയുക. ഇതെവിടെയാണ് കാണപ്പെടുന്നത്?
- B ഇതിന്റെ പ്രാധാന്യമെന്ത്?

7 താഴെ കൊടുത്തിരിക്കുന്ന കാർട്ടൂൺ വിശകലനം ചെയ്ത് ചോദ്യങ്ങൾക്ക് ഉത്തരം എഴുതുക.



- a ഇദ്ദേഹം അനുഭവിക്കുന്ന ശാരീരിക വൈകല്യത്തിന്റെ പേര്, കാരണങ്ങൾ, ലക്ഷണങ്ങൾ എന്നിവ എഴുതുക.

