

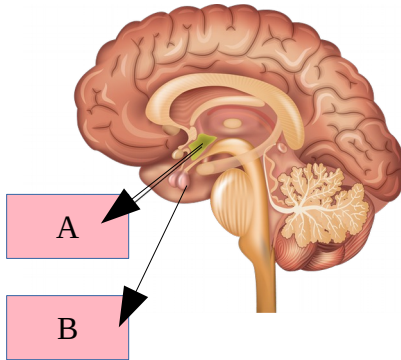


3 സമസ്ഥിതിക്കായുള്ള രാസസന്ദേശങ്ങൾ



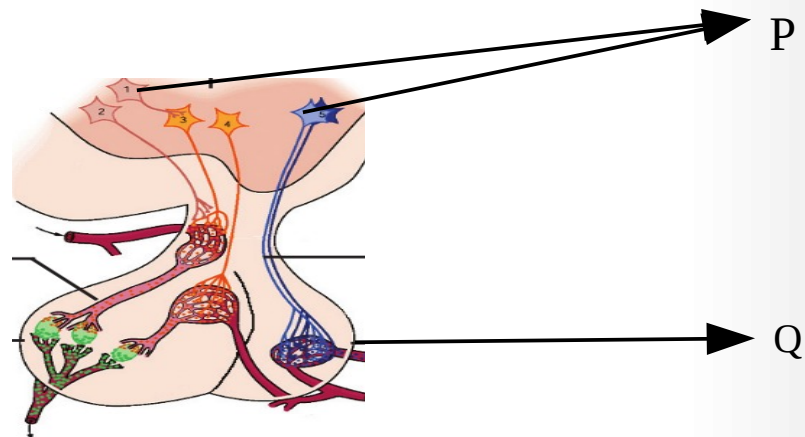
ക്ലാസ്സ്:19
31/08/21

1 താഴെ കൊടുത്തിരിക്കുന്ന ചിത്രം വിശകലനം ചെയ്ത് ചോദ്യങ്ങൾക്ക് ഉത്തരം എഴുതുക.



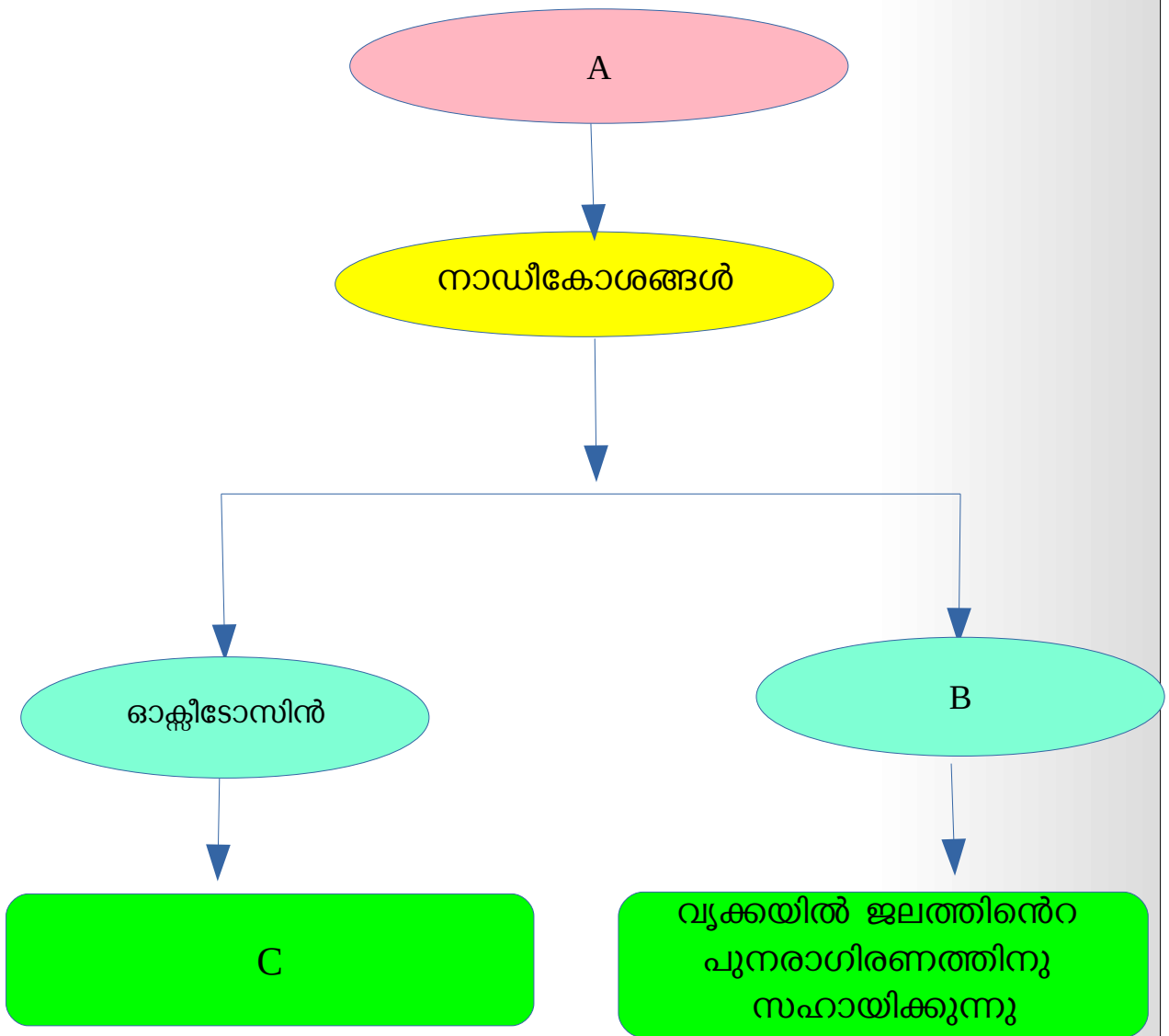
- A A, B എന്ന് അടയാളപ്പെടുത്തിയ ഭാഗങ്ങൾ തിരിച്ചറിയുക. ഇതെവിടെയാണ് കാണപ്പെടുന്നത്?
- B A നിർവ്വഹിക്കുന്ന ധർമ്മം എഴുതുക.

2 താഴെ കൊടുത്തിരിക്കുന്ന ചിത്രം നിരീക്ഷിച്ച് ചോദ്യങ്ങൾക്ക് ഉത്തരം എഴുതുക.



- A P എന്ന് അടയാളപ്പെടുത്തിയ ഭാഗത്തിന്റെ പേരെഴുതുക. ഇതെവിടെയാണ് കാണപ്പെടുന്നത്?
- B P എന്ന് അടയാളപ്പെടുത്തിയ ഭാഗം ഉല്പാദിപ്പിക്കുന്ന ഹോർമോണുകൾ ഏതെല്ലാം?
- C Q എന്ന ഭാഗം നിർവ്വഹിക്കുന്ന ധർമ്മമെന്ത്?

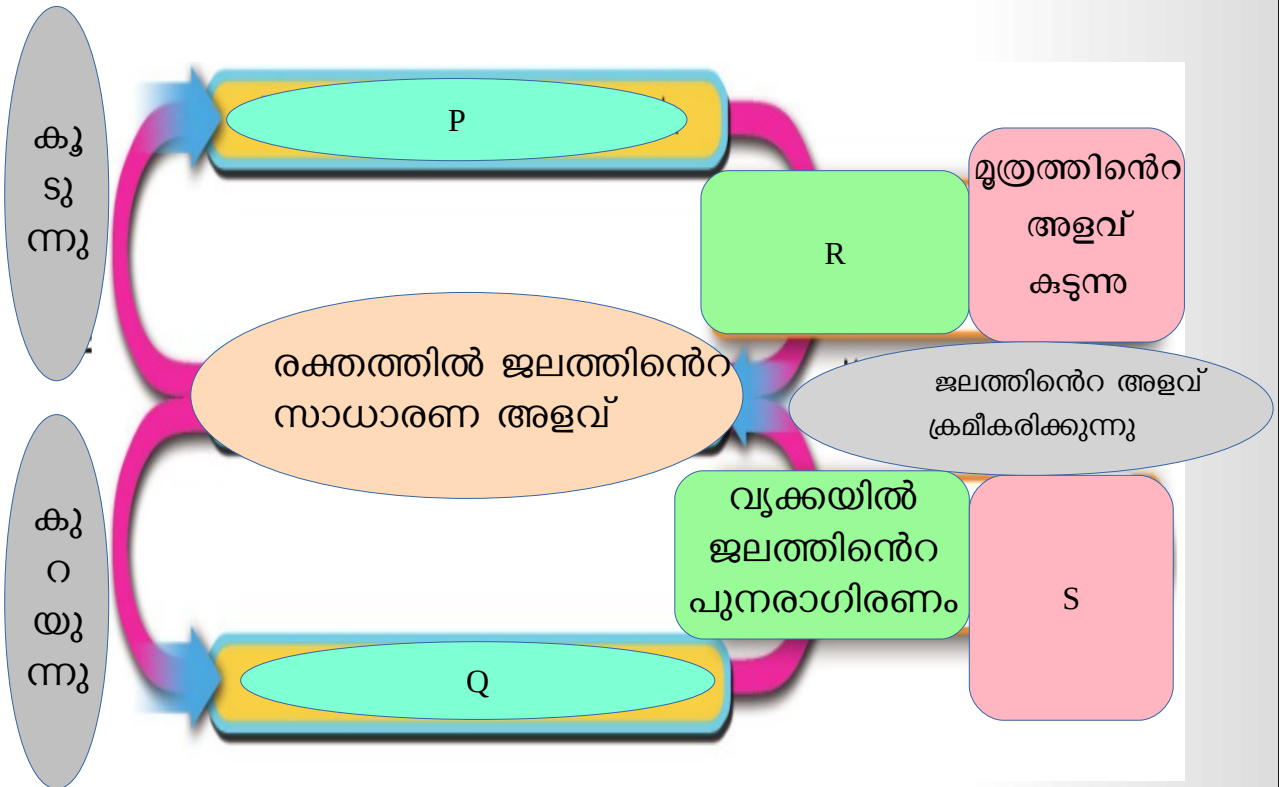
3 താഴെ കൊടുത്തിരിക്കുന്ന ആശയ ചിത്രീകരണം പൂർത്തിയാക്കുക



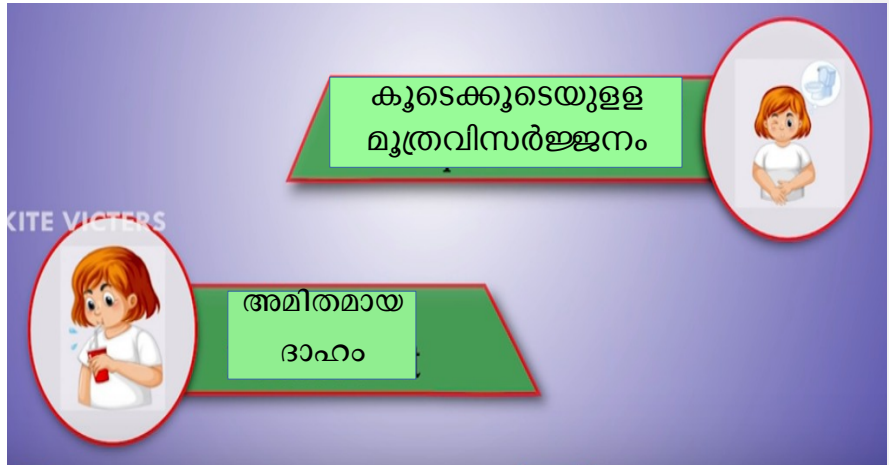
4 താഴെ കൊടുത്തിരിക്കുന്ന പ്രസ്താവനകൾ വിശകലനം ചെയ്ത് കാരണം എഴുതുക.

- A ഗർഭിണികളിൽ പ്രസവ സമയത്ത് ഓക്സിടോസിൻ കുത്തിവെയ്ക്കുന്നു.
- B മഴക്കാലത്തും വേനൽക്കാലത്തും ശരീരത്തിൽ നിന്നും പുറന്തള്ളുന്ന മുത്രത്തിന്റെ അളവ് വ്യത്യാസപ്പെട്ടിരിക്കുന്നു.
- C വാസോപ്രസിന്റെ ഉൽപ്പാദനം കുറയുന്നത് ശരീരത്തെ ബാധിക്കുന്നു

5 വിട്ടഭാഗം ശരിയായ രീതിയിൽ പൂരിപ്പിക്കുക



6 രക്തത്തിലെ ഗ്ലൂക്കോസിന്റെ അളവ് സാധാരണ നിലയായിട്ടും നീനയ്ക്കുണ്ടായ രോഗലക്ഷണം വിശകലനം ചെയ്ത് ചോദ്യങ്ങൾക്ക് ഉത്തരം എഴുതുക.



- a. നീനയുടെ രോഗമെന്താണ്?
- b. രോഗകാരണം എന്താണ്?

