



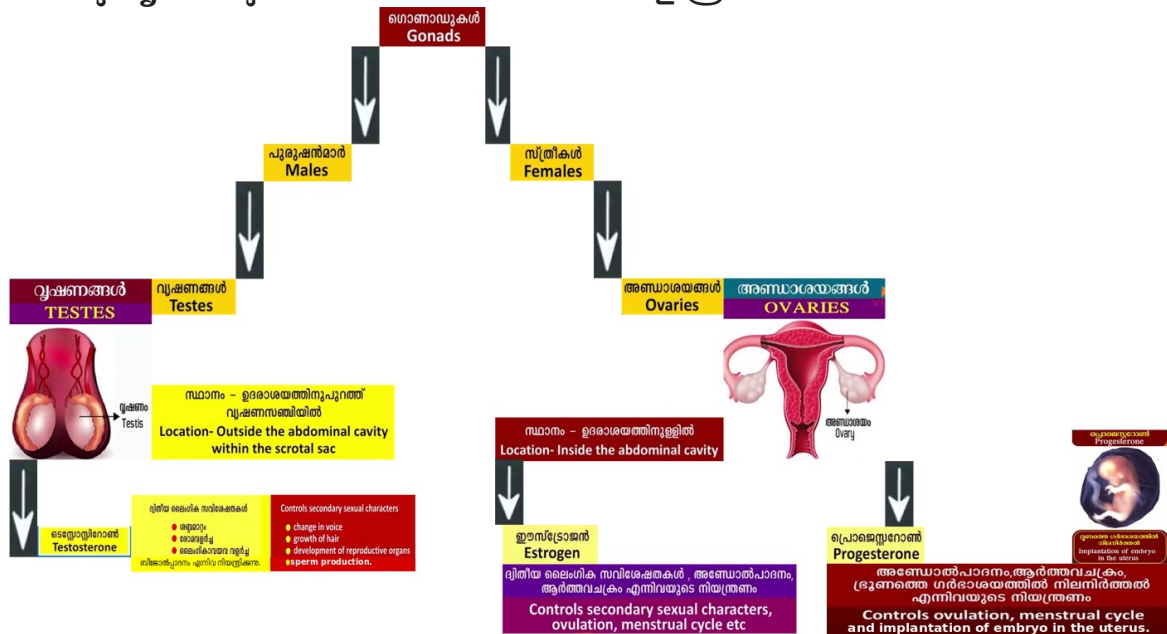
**3**

**സമസ്തിതിക്കായുള്ള രാസസന്ദേശങ്ങൾ**  
**Chemical Messages for Homeostasis**

**CLASS 7/3**

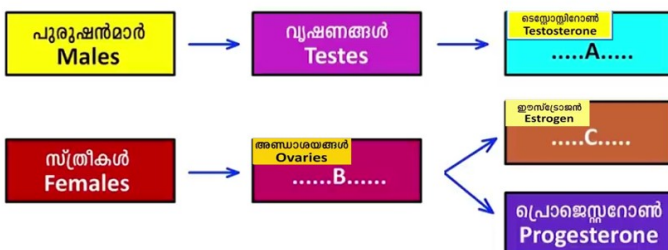
The ovary and testis secrete sex hormones.

അണ്ഡാശയവും വൃഷണവും ലൈംഗിക ഹോർമോണുകളെ സ്രവിക്കുന്നു.



Observe the illustration and answer the following questions

ചിത്രീകരണം നിരീക്ഷിച്ച് ചുവടെയുള്ള ചോദ്യങ്ങൾക്ക് ഉത്തരമെഴുതുക



1. Identify A,B and C  
 A,B,C എന്നിവ തിരിച്ചറിയുക
2. What is the function of A?  
 A യുടെ ധർമ്മമെന്ത്?

**ടെസ്റ്റോസ്റ്റീറോൺ (Testosterone)**

- വിതീയ ലൈംഗിക സ്വീകരണങ്ങൾ
- Change in voice
- Growth of hair
- Development of reproductive organs
- Sperm production.

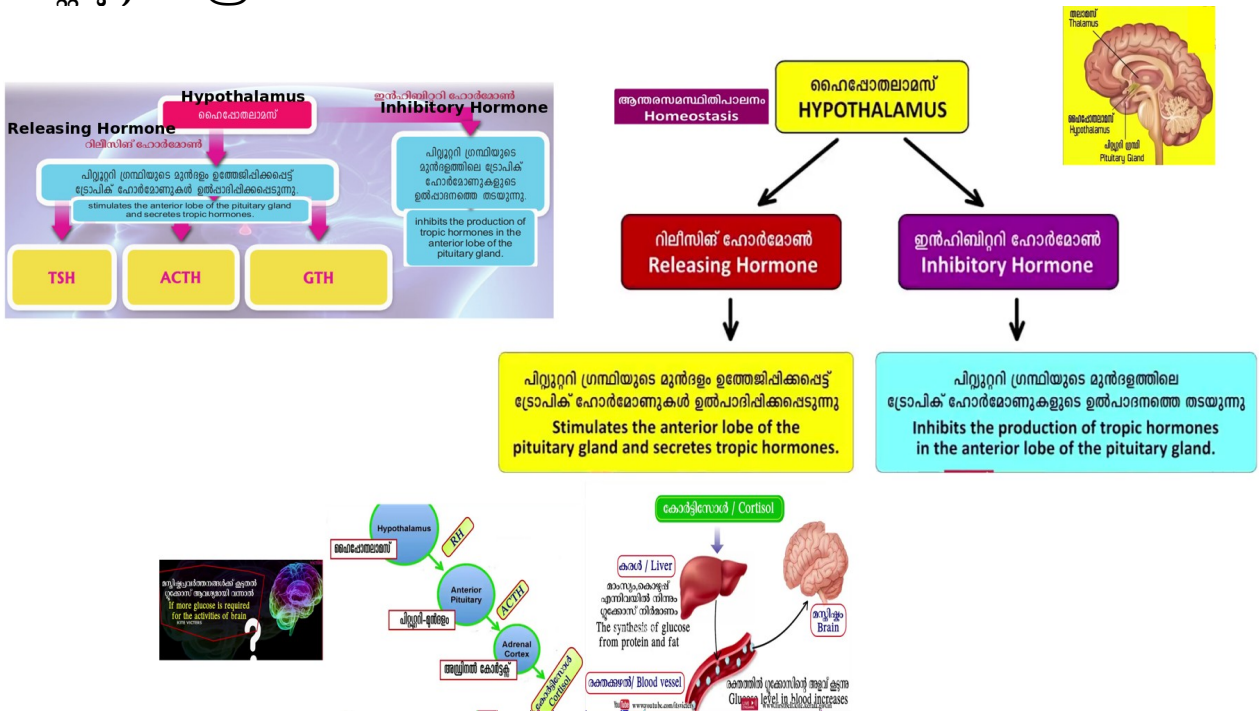
**മുഖ്യനിയന്ത്രകൻ  
Prime Controller**

Hypothalamus, a part of the brain is an endocrine gland too. It controls the pituitary gland and thereby other endocrine glands.

The hypothalamus controls the pituitary gland and thereby the entire endocrine system by producing a variety of releasing hormones and inhibitory hormones.

തലച്ചോറിന്റെ ഒരു ഭാഗമായ ഹൈപ്പോതലാമസ് ഒരു അന്തഃസ്രാവി ഗ്രന്ഥി (എൻഡോക്രൈൻ ഗ്രന്ഥി)യാണ്. അത് പിറ്റ്യൂട്ടറി ഗ്രന്ഥിയെയും അതുവഴി മറ്റ് അന്തഃസ്രാവി ഗ്രന്ഥി (എൻഡോക്രൈൻ ഗ്രന്ഥി)കളെയും നിയന്ത്രിക്കുന്നു.

വിവിധ തരം റിലീസിംഗ് ഹോർമോണുകൾ (Releasing hormones), ഇൻഹിബിറ്ററി ഹോർമോണുകൾ (Inhibitory hormones) എന്നിവ ഉത്പാദിപ്പിച്ച് ഹൈപ്പോതലാമസ് പിറ്റ്യൂട്ടറി ഗ്രന്ഥിയെയും അതുവഴി മുഴുവൻ അന്തഃസ്രാവി വ്യവസ്ഥയെയും (എൻഡോക്രൈൻ സിസ്റ്റവും) നിയന്ത്രിക്കുന്നു.



For watching online video class of this note

[CLICK HERE](#)

For online evaluation tool of Chapter\_01

[CLICK HERE](#)

For online evaluation tool of Chapter\_02

[CLICK HERE](#)