



10th ബയോളജി
വീട്ടിലൊരുവിദ്യാലയം



**10th Biology
online class_22
03/09/2021**

4 രോഗനിർമ്മാണം Keeping Diseases Away

CLASS 1/4



What threatened the state again, soon after the great floods?

മഹാപ്രളയത്തിന് തൊട്ടുപിന്നാലെ എന്താണ് സംസ്ഥാനത്തെ വീണ്ടും ഭീഷണി ഉയർത്തിയത്?

Various communicable diseases broke out and drinking water was polluted.

വിവിധ പകർച്ച വ്യാധികൾ പൊട്ടി പുറപ്പെട്ടു, കുടിവെള്ള സ്റ്റോത്രസുകൾ മലിനമാക്കുപറപ്പെട്ടു.

Conditions suitable for the multiplication and transmission of pathogens exist in abundance after the flood and this become the reason for the spread of various communicable diseases. Most of the pathogens are microorganisms. There are many microorganisms that are useful to humans. But some of them are pathogens. Not only humans, but other animals and plants are also affected by these pathogens.

പ്രളയത്തിനു ശേഷം രോഗകാരികളുടെ പെരുകലിനും സംക്രമണത്തിനും അനുയോജ്യമായ സാഹചര്യങ്ങൾ ധാരാളമായി നിലനിൽക്കുന്നു, ഇത് വിവിധ പകർച്ചവ്യാധികൾ പടരുന്നതിന് കാരണമാകുന്നു. രോഗാണുക്കളിൽ ഭൂരിഭാഗവും സൂക്ഷ്മജീവികളാണ്. മനുഷ്യർക്ക് ഉപയോഗപ്രദമായ നിരവധി സൂക്ഷ്മജീവികൾ ഉണ്ട്. എന്നാൽ അവയിൽ ചിലത് രോഗകാരികളാണ്. ഈ രോഗകാരികൾ മനുഷ്യരെ മാത്രമല്ല, മറ്റ് മൃഗങ്ങളെയും സസ്യങ്ങളെയും ബാധിക്കുന്നു.

Prepared by Augustine A S GHS koonathara

Communicable diseases
(പകർച്ചവ്യാധികൾ)

Rat Fever
(എലിപ്പനി)

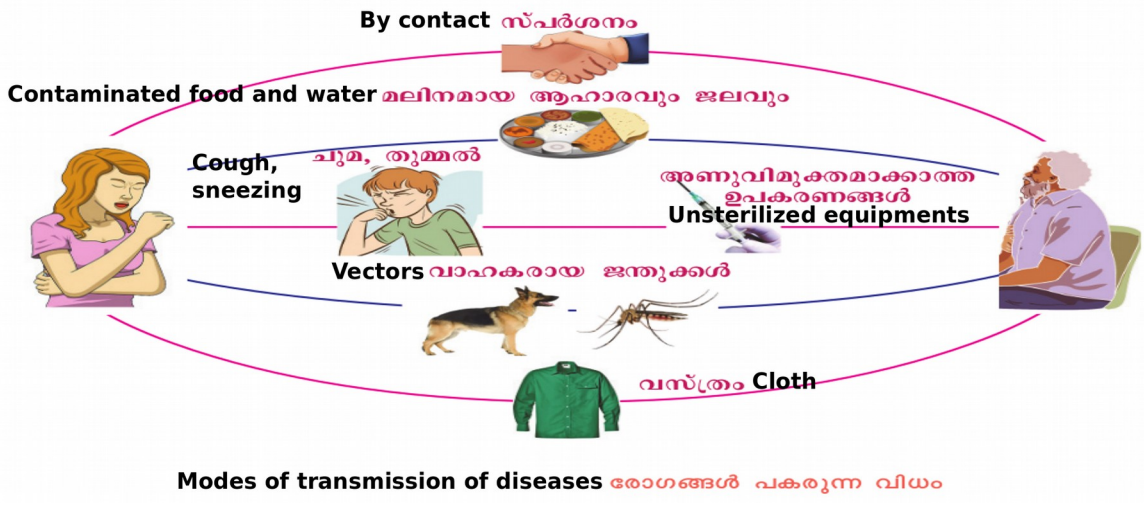
Cholera
(കോളറ)

Diarrhoea
(വയറിളക്കം)

രോഗകാരികളായ സൂക്ഷ്മാണുക്കൾ

- ബാക്ടീരിയകൾ (Bacteria)
- വൈറസുകൾ (Virus)
- ഫംഗസുകൾ (Fungus)
- പ്രോട്ടോസോവകൾ (Protozoa)

How are pathogens transmitted from one person to another?
രോഗാണുക്കൾ ഒരാളിൽ നിന്ന് മറ്റൊരാളിലേക്ക് എങ്ങനെയാണ് പകരുന്നത്?



Various methods for the prevention of communicable diseases.
പകർച്ചവ്യാധികളുടെ പ്രതിരോധത്തിനായി സ്വീകരിക്കാവുന്ന വിവിധ രീതികൾ.

- Drinking boiled water and water purified using enough quantity of Chlorine prevents water borne diseases.
- As there is a chance for the multiplication of mosquitoes in stagnant water, proper measures to check increase in mosquitoes should be adopted.
- For controlling diseases like rat fever, eliminate the vectors and take preventive medicines as per the directions of experts.
- Disease affected persons must undergo diagnostic tests to confirm their illness and should take proper medicines.
- People living in unsafe places must shift to safe places as per instructions.
- Ensure personal hygiene and environmental hygiene at the rehabilitation centres and create an atmosphere to protect health.

Prepared by Augustine A S GHS koonathara

തിളപ്പിച്ച വെള്ളവും ആവശ്യത്തിന് അളവിൽ ക്ലോറിൻ ഉപയോഗിച്ച് ശുദ്ധീകരിച്ച വെള്ളവും കുടിക്കുന്നത് ജലജന്യ രോഗങ്ങളെ തടയും.

കെട്ടിക്കിടക്കുന്ന വെള്ളത്തിൽ കൊതുക്കൾ പെരുകാൻ സാധ്യതയുള്ളതിനാൽ കൊതുക്കളുടെ വർദ്ധനവ് തടയുന്നതിനുള്ള കൊതുക് നശീകരണ നടപടികൾ സ്വീകരിക്കണം.

എലിപ്പനി പോലുള്ള രോഗങ്ങൾ നിയന്ത്രിക്കുന്നതിന്, വിദഗ്ധരുടെ നിർദ്ദേശപ്രകാരം വാഹക ജീവികളെ അകറ്റുകയും പ്രതിരോധ മരുന്നുകൾ കഴിക്കുകയും ചെയ്യുക.

രോഗം ബാധിച്ച ആളുകൾ അവരുടെ രോഗം സ്ഥിരീകരിക്കുന്നതിന് പരിശോധനകൾക്ക് വിധേയമാകുകയും ശരിയായ മരുന്നുകൾ കഴിക്കുകയും വേണം.

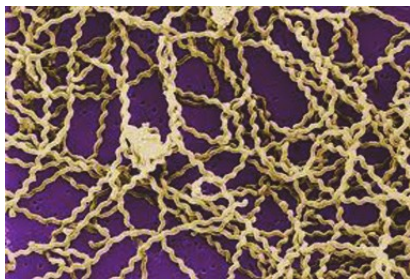
സുരക്ഷിതമല്ലാത്ത സ്ഥലങ്ങളിൽ താമസിക്കുന്ന ആളുകൾ നിർദ്ദേശങ്ങൾ അനുസരിച്ച് സുരക്ഷിത സ്ഥലങ്ങളിലേക്ക് മാറണം.

പുനരധിവാസ കേന്ദ്രങ്ങളിൽ വ്യക്തിപരമായ ശുചിത്വവും പരിസര ശുചിത്വവും ഉറപ്പുവരുത്തുകയും ആരോഗ്യം സംരക്ഷിക്കുന്നതിനുള്ള അന്തരീക്ഷം സൃഷ്ടിക്കുകയും ചെയ്യുക.

Rat fever (Leptospirosis) എലിപ്പനി

A possible disease that may spread in flood affected areas is rat fever. Rat fever is a bacterial disease. Bacteria is a prokaryote. They enter the body and multiply through binary fission. The toxins produced by them destroy cells and cause disease. Leptospira is the bacteria that causes rat fever.

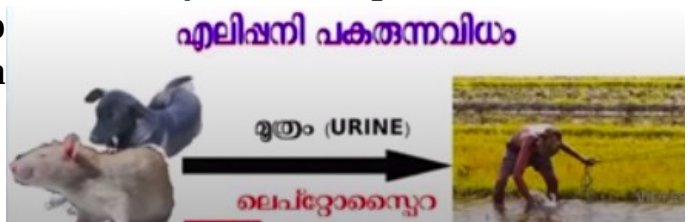
ബാക്ടീരിയകൾ പ്രത്യുൽപ്പാദനം നടത്തുന്നത് ദ്വിവിഭജനത്തിലൂടെയാണ്
Bacteria reproduce through binary fission



വെള്ളപ്പൊക്ക ബാധിത പ്രദേശങ്ങളിൽ പടരാൻ സാധ്യതയുള്ള ഒരു രോഗമാണ് എലിപ്പനി. എലിപ്പനി ഒരു ബാക്ടീരിയ രോഗമാണ്. ബാക്ടീരിയ ഒരു പ്രോകാരിയോട്ട് ആണ്. അവ ശരീരത്തിൽ പ്രവേശിച്ച് ദ്വിവിഭജനത്തിലൂടെ വർദ്ധിക്കുന്നു. അവ ഉത്പാദിപ്പിക്കുന്ന ടോക്സിനുകൾ (വിഷവസ്തുക്കൾ) കോശങ്ങളെ നശിപ്പിക്കുകയും രോഗം ഉണ്ടാക്കുകയും ചെയ്യുന്നു. എലിപ്പനി ഉണ്ടാക്കുന്ന

ബാക്ടീരിയയാണ് ലെപ്റ്റോസ്പൈറ (Leptospira).

The bacteria that comes out through the urine of rat, dog and certain other animals remain alive in stagnant water and moisture. When bacteria reach blood through wounds, they affect body cells and produce certain toxins. They cause damage to blood capillaries which in turn leads to internal bleeding.



Prepared by Augustine A S GHS koonathara

എലി, നായ, മറ്റ് ചില മൃഗങ്ങൾ എന്നിവയുടെ മൂത്രത്തിലൂടെ പുറത്തുവരുന്ന ബാക്ടീരിയകൾ കെട്ടുകിടക്കുന്ന വെള്ളത്തിലും ഈർപ്പത്തിലും ജീവനോടെ നിലനിൽക്കുന്നു. മുറിവുകളിലൂടെ ബാക്ടീരിയ രക്തത്തിലെത്തുമ്പോൾ അവ ശരീരകോശങ്ങളെ ബാധിക്കുകയും ചില (ടോക്സിനുകൾ) വിഷവസ്തുക്കൾ ഉത്പാദിപ്പിക്കുകയും ചെയ്യുന്നു. അവ രക്ത ലോമികകൾക്ക് നാശമുണ്ടാക്കുകയും അത് ആന്തരിക രക്തസ്രാവത്തിലേക്ക് നയിക്കുകയും ചെയ്യുന്നു.

Symptoms രോഗലക്ഷണങ്ങൾ

Severe fever, headache, muscle pain, redness in eyes, etc. are the major symptoms.

കടുത്ത പനി, തലവേദന, പേശിവേദന, കണ്ണുകളിലെ ചുവപ്പ് മുതലായവയാണ് പ്രധാന ലക്ഷണങ്ങൾ.

Rat fever can be completely cured through early diagnosis and treatment.

കഴിവതും നേരത്തെയുള്ള രോഗനിർണയത്തിലൂടെയും ചികിത്സയിലൂടെയും എലിപ്പനി പൂർണ്ണമായും സുഖപ്പെടുത്താം.

What are the measures to be taken to prevent the transmission of rat fever?

എലിപ്പനി പകരുന്നത് തടയാൻ എന്തൊക്കെ നടപടികളാണ് സ്വീകരിക്കേണ്ടത്?

For controlling diseases like rat fever, eliminate the vectors and take preventive medicines as per the directions of experts.

Disease affected persons must undergo diagnostic tests to confirm their illness and should take proper medicines.

എലിപ്പനി പോലുള്ള രോഗങ്ങൾ നിയന്ത്രിക്കുന്നതിന്, വിദഗ്ധരുടെ നിർദ്ദേശപ്രകാരം വാഹക ജീവികളെ അകറ്റുകയും പ്രതിരോധ മരുന്നുകൾ കഴിക്കുകയും ചെയ്യുക.

രോഗം ബാധിച്ച ആളുകൾ അവരുടെ രോഗം സ്ഥിരീകരിക്കുന്നതിന് പരിശോധനകൾക്ക് വിധേയമാകുകയും ശരിയായ മരുന്നുകൾ കഴിക്കുകയും വേണം.



ഫസ്റ്റ്ബെൽ ഓൺലൈൻ ക്ലാസ് കാണാൻ ഇവിടെ ക്ലിക്ക് ചെയ്യുക

For online evaluation tool of Chapter_01

[CLICK HERE](#)

For online evaluation tool of Chapter_02

[CLICK HERE](#)

For online evaluation tool of Chapter_03

[CLICK HERE](#)