



# തിരുവനന്തപുരം വിദ്യാഭ്യാസ ജില്ല

സ്റ്റാൻഡേർഡ്: X

ജീവശാസ്ത്രം

സമയം: 90 മിനിറ്റ്

സ്കോർ: 40

**( 1 മുതൽ 6 വരെയുള്ള ചോദ്യങ്ങളിൽ ഏതെങ്കിലും 5 എണ്ണത്തിന് ഉത്തരമെഴുതുക. 1 സ്കോർ വീതം) (1X5=5)**

1. പദജോഡി ബന്ധം തിരിച്ചറിഞ്ഞ് പൂരിപ്പിക്കുക.

ഗ്ലോക്കോമ : അക്വസ് ദ്രവത്തിന്റെ പുനരാഗിരണം തടസപ്പെടുന്നു.

തിമിരം : .....

2. ചുവടെ നൽകിയിരിക്കുന്നവയിൽ പീതബിന്ദുവുമായി ബന്ധപ്പെട്ട ശരിയായ പ്രസ്താവന ഏത് ?

- a) കാഴ്ച സാധ്യമല്ലാത്ത ഭാഗം.
- b) പ്രകാശഗ്രാഹികൾ കാണപ്പെടുന്നില്ല.
- c) നേത്രനാഡി ഇവിടെ നിന്നും ആരംഭിക്കുന്നു.
- d) ഏറ്റവും വ്യക്തമായ കാഴ്ച നൽകുന്ന ഭാഗം.

3. ചുവടെ നൽകിയിരിക്കുന്നവയിൽ നിന്ന് ഒറ്റപ്പെട്ടത് കണ്ടെത്തി മറ്റുള്ളവയുടെ പൊതു സവിശേഷത എഴുതുക.

രൂചി, ദാഹം, മണം, സ്വർശം.

4. A, B ഇവ എന്തിനെ സൂചിപ്പിക്കുന്നു ?



5. തലച്ചോറിൽ സെറിബ്രോസ്പൈനൽ ദ്രവം രൂപീകൃതമാകുന്നതിന് സമാനമായി കണ്ണിൽ രൂപപ്പെടുന്ന ദ്രവമേത് ?

6. ചുവടെ നൽകിയിരിക്കുന്ന പ്രസ്താവന വിശകലനം ചെയ്ത് കാരണമെഴുതുക.

" കണ്ണുനീരിന് അണുനാശകശേഷിയുണ്ട്."

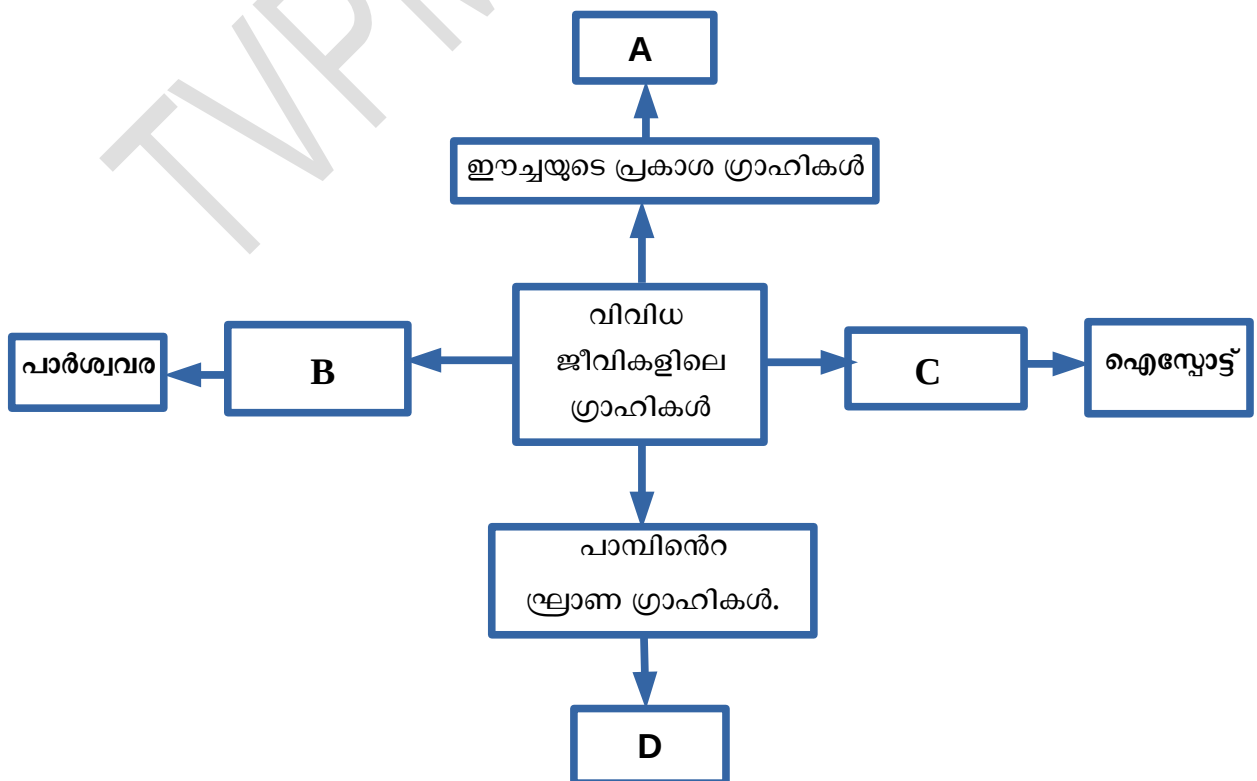
( 7 മുതൽ 13 വരെയുള്ള ചോദ്യങ്ങളിൽ ഏതെങ്കിലും 6 എണ്ണത്തിന് ഉത്തരമെഴുതുക. 2 സ്കോർ വീതം) (2X6=12)

7. നൽകിയിരിക്കുന്ന പ്രസ്താവനകളിൽ അടിവരയിട്ട ഭാഗത്ത് തെറ്റുണ്ടെങ്കിൽ തിരുത്തിയെഴുതുക.
- a) ഉദ്ദീപനങ്ങളെ സ്വീകരിക്കാൻ അതാനേന്ദ്രിയങ്ങളിലും മറ്റ് ശരീരഭാഗങ്ങളിലും ഉള്ള സവിശേഷ കോശങ്ങളാണ് ഗ്രാഹികൾ.
  - b) റോഡുകോശങ്ങളുടെ തകരാറാണ് വർണാന്ധതയ്ക്കു കാരണം.
  - c) ഗന്ധകണികകൾ സ്ലേഷ്മത്തിൽ ലയിക്കുമ്പോഴാണ് ഗന്ധഗ്രാഹികൾ ഉദ്ദീപിപ്പിക്കപ്പെടുന്നത്.
  - d) ജീവികളിൽ പ്രതികരണങ്ങൾക്ക് കാരണമായ പ്രേരണകളാണ് ആവേഗങ്ങൾ.
8. ഒരു സംവേദഗ്രാഹിയുടെ ചിത്രമാണ് ചുവടെ നൽകിയിരിക്കുന്നത്.

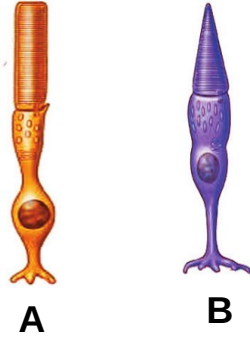


- a) ഗ്രാഹിയേത് ?
- b) ഈ ഗ്രാഹികൾ കാണപ്പെടുന്ന അതാനേന്ദ്രിയമേത് ?

9. ചിത്രീകരണം ഉചിതമായി പൂർത്തിയാക്കുക.

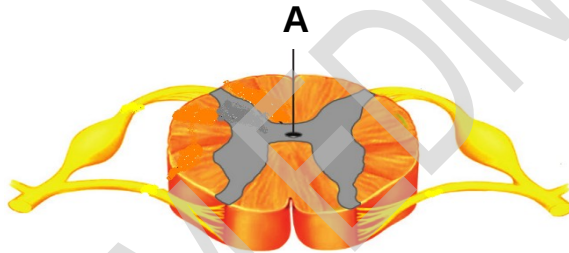


10. ചുവടെ നൽകിയിരിക്കുന്ന ചിത്രം നിരീക്ഷിച്ച് ചോദ്യങ്ങൾക്ക് ഉത്തരം എഴുതുക.



- a) A, B എന്നിവ തിരിച്ചറിയുക.
- b) A യിൽ കാണുന്ന വർണവസ്തു ഏത്?

11. സുഷുമ്നയുടെ ഛേദം നിരീക്ഷിച്ച് ചുവടെ നൽകിയിരിക്കുന്ന ചോദ്യങ്ങൾക്ക് ഉത്തരമെഴുതുക.



- a) A സൂചിപ്പിക്കുന്നതെന്ത്?
- b) ഡോസ്റ്റൽ റൂട്ടിലൂടെയും, വെൻട്രൽ റൂട്ടിലൂടെയും കടന്നു പോകുന്ന ആവേഗങ്ങൾ എങ്ങനെ വ്യത്യാസപ്പെട്ടിരിക്കുന്നു ?

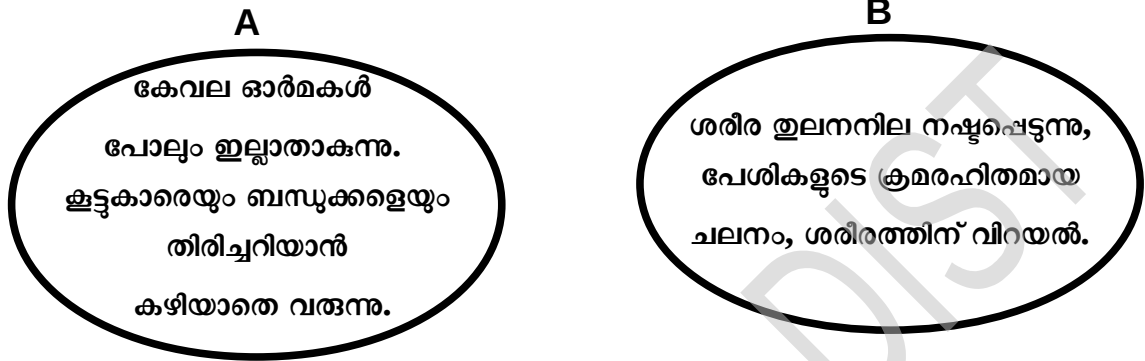
12. സ്വാദ് എന്ന അനുഭവവുമായി ബന്ധപ്പെട്ട ഘട്ടങ്ങൾ ചുവടെ നൽകിയിരിക്കുന്നു. അവയെ ക്രമപ്പെടുത്തി എഴുതുക.

- a) ആവേഗങ്ങളുണ്ടാകുന്നു.
- b) സ്വാദ്കണികകൾ ഉമിനീരിൽ ലയിക്കുന്നു.
- c) ആവേഗങ്ങൾ നാഡി വഴി തലച്ചോറിലെത്തുന്നു.
- d) സ്വാദ്ഗ്രാഹികൾ ഉദ്ദീപിപ്പിക്കപ്പെടുന്നു.
- e) സ്വാദ് എന്ന അനുഭവമുണ്ടാകുന്നു.

13. രണ്ട് നാഡീകോശങ്ങൾ മാത്രം പരസ്പരം ബന്ധപ്പെടുന്ന ഭാഗമാണ് സിനാപ്സ്.  
 ഈ പ്രസ്താവനയോടു നിങ്ങൾ യോജിക്കുന്നുണ്ടോ? എന്തുകൊണ്ട്?

( 14 മുതൽ 19 വരെയുള്ള ചോദ്യങ്ങളിൽ ഏതെങ്കിലും 5 എണ്ണത്തിന്  
 ഉത്തരമെഴുതുക. 3 സ്കോർ വീതം) (3X5=15)

14. രണ്ടു വ്യക്തികളുടെ രോഗലക്ഷണങ്ങൾ ചുവടെ കൊടുത്തിരിക്കുന്നു.

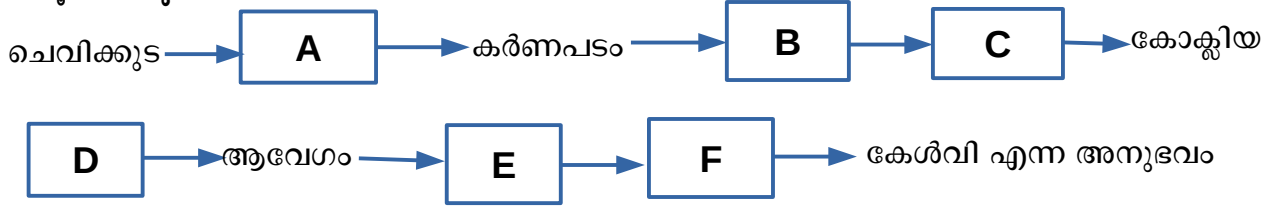


- a) A, B എന്നീ വ്യക്തികളുടെ രോഗങ്ങൾ തിരിച്ചറിയുക.
- b) A എന്ന വ്യക്തിയുടെ രോഗകാരണം വ്യക്തമാക്കുക.

15. മസ്തിഷ്കഭാഗങ്ങളുമായി ബന്ധപ്പെട്ട പട്ടികയാണ് ചുവടെ നൽകിയിരിക്കുന്നത്. വിട്ടുപോയ ഭാഗങ്ങൾ പൂരിപ്പിക്കുക.

ഭാഗങ്ങൾ	പ്രത്യേകത	ധർമ്മം
A	B	ബുദ്ധി, ചിന്ത, ഭാവന ഇവയുടെ കേന്ദ്രം
സെറിബെല്ലം	രണ്ടാമത്തെ വലിയ ഭാഗം	C
മെഡുല്ല ഒബ്ലോംഗേറ്റ	സെറിബ്രത്തിനു താഴെ സെറിബെല്ലത്തോടു ചേർന്ന് ദണ്ഡാകൃതിയിൽ കാണപ്പെടുന്നു.	D
E	സെറിബ്രത്തിനു താഴെ കാണപ്പെടുന്നു.	ആവേശങ്ങളുടെ പുനഃപ്രസരണകേന്ദ്രം
F	തലാമസിനു തൊട്ടു താഴെ കാണപ്പെടുന്നു.	ആന്തരസമസ്ഥിതി പാലനത്തിൽ പ്രധാന പങ്കു വഹിക്കുന്നു.

16. കേൾവിയുമായി ബന്ധപ്പെട്ട ഫ്ലോചാർട്ട് വിശകലനം ചെയ്ത് ഉചിതമായി പൂരിപ്പിക്കുക.



17. ആക്സോണിന്റെ പ്ലാസ്മാസ്മരത്തിന് ഇരുവശങ്ങളിലുമുള്ള ചാർജുകളുടെ വിന്യാസം സൂചിപ്പിക്കുന്ന ചിത്രീകരണം നിരീക്ഷിക്കുക.

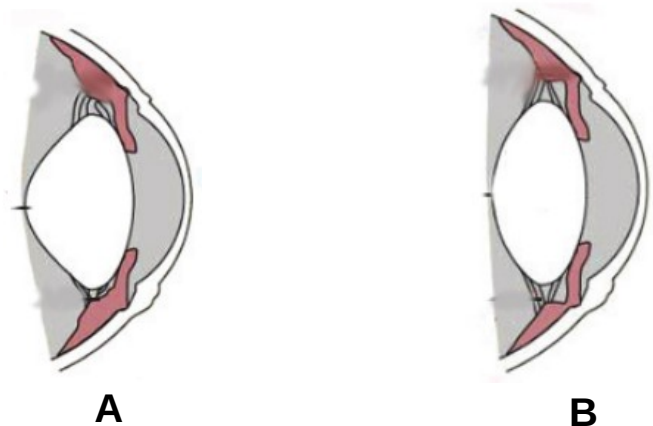


- പ്ലാസ്മാസ്മരത്തിന് ഇരുവശങ്ങളിലുമായി വ്യത്യസ്ത ചാർജുകൾ ഉണ്ടാകുന്നതിന് കാരണം എന്ത്?
- ഉദ്ദീപനങ്ങൾ പ്ലാസ്മാസ്മരത്തിന് ഇരുവശങ്ങളിലുമുള്ള ചാർജുകളിൽ എന്തു വ്യത്യാസമുണ്ടാക്കുന്നു? ഈ വ്യത്യാസം സന്ദേശങ്ങളായി ആക്സോണിലൂടെ പ്രവഹിക്കുന്നതെങ്ങനെ?

18. സ്വതന്ത്രനാഡി വ്യവസ്ഥയുടെ ചില പ്രവർത്തനങ്ങൾ ചുവടെ നൽകിയിരിക്കുന്നു. പ്രവർത്തനങ്ങൾ വിശകലനം ചെയ്ത് ഉചിതമായ തലക്കെട്ടുകൾ നൽകി പട്ടികപ്പെടുത്തുക.

- പ്യൂപ്പിൾ വികസിക്കുന്നു.
- ഹോർമോൺ ഉൽപ്പാദനം കുറയുന്നു.
- ഗ്ലൂക്കോസിനെ ഗ്ലൈക്കോജനാക്കുന്നു.
- പെരിസ്റ്റാൾസിസ് മന്ദീഭവിക്കുന്നു.

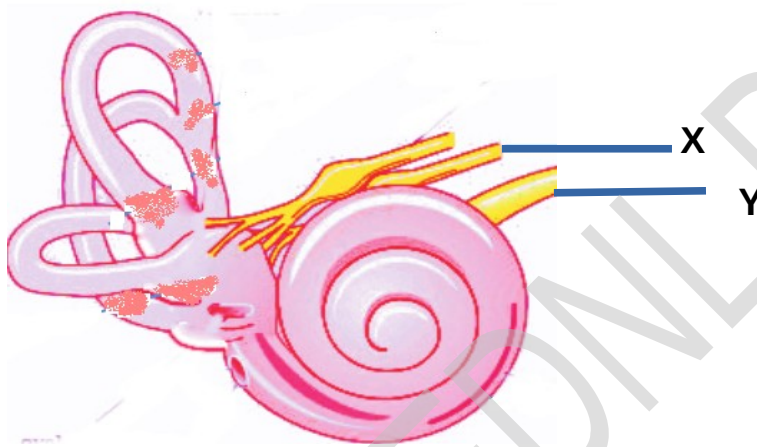
19. കണ്ണിന്റെ സമഞ്ജനക്ഷമതയുമായി ബന്ധപ്പെട്ട ചിത്രങ്ങൾ വിശകലനം ചെയ്ത് ചോദ്യങ്ങൾക്ക് ഉത്തരമെഴുതുക.



- a) അടുത്തുള്ള വസ്തുവിനെ നോക്കുമ്പോൾ ലെൻസിനുണ്ടാകുന്ന മാറ്റം സൂചിപ്പിക്കുന്ന ചിത്രമേത്?
- b) അകലെയുള്ള വസ്തുവിനെ നോക്കുമ്പോൾ ലെൻസിന്റെ വക്രതയിൽ വരുന്ന മാറ്റം എന്ത്? സീലിയറി പേശികളും സ്നായുക്കളും ഇതിന് എപ്രകാരം സഹായിക്കുന്നു?

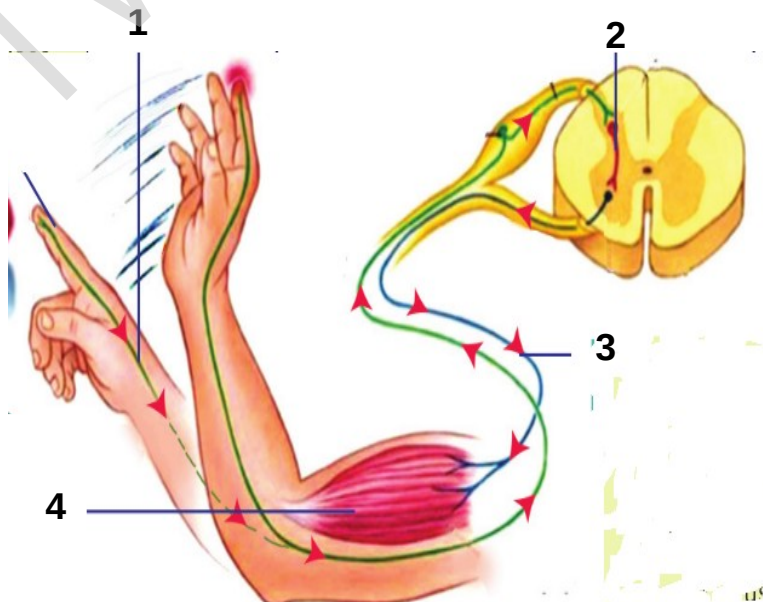
( 20 മുതൽ 22 വരെയുള്ള ചോദ്യങ്ങളിൽ ഏതെങ്കിലും 2 എണ്ണത്തിന് ഉത്തരമെഴുതുക. 4 സ്കോർ വീതം) (4X2=8)

20. ചിത്രം നിരീക്ഷിച്ച് ചോദ്യങ്ങൾക്ക് ഉത്തരമെഴുതുക.



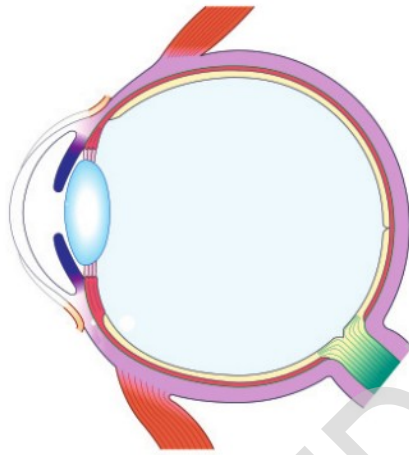
- a) ചിത്രം എന്തിനെ സൂചിപ്പിക്കുന്നു?
- b) X, Y തിരിച്ചറിഞ്ഞെഴുതുക.
- c) ശരീരതുല്യനനില പാലിക്കാൻ സഹായിക്കുന്ന ഭാഗങ്ങൾ ഏതെല്ലാം?

21. ചിത്രീകരണം നിരീക്ഷിച്ച് ചോദ്യങ്ങൾക്ക് ഉത്തരമെഴുതുക.



- a) മുകളിൽസൂചിപ്പിച്ചിരിക്കുന്ന പ്രതികരണമേത്?
- b) ഇത്തരം പ്രതികരണത്തിന്റെ രണ്ടു തരങ്ങൾ ഏതെല്ലാം?
- c) 1 മുതൽ 4 വരെ ഭാഗങ്ങൾ തിരിച്ചറിഞ്ഞെഴുതുക.

22. കണ്ണിന്റെ ചിത്രം പകർത്തി വെച്ച് ചുവടെ നൽകിയ സവിശേഷതകൾ ഉള്ള ഭാഗങ്ങൾ കണ്ടെത്തി അടയാളപ്പെടുത്തുക.



- a) ദൃശ്യപടലത്തിന്റെ മുൻഭാഗത്തുള്ള സുതാര്യവും മൂന്നോട്ട് തള്ളിയതുമായ ഭാഗം.
- b) കണ്ണിന്റെ ആകൃതി നിലനിർത്താൻ സഹായിക്കുന്ന ദ്രവം നിറഞ്ഞിരിക്കുന്ന അറ.
- c) പ്രകാശ ഗ്രാഹികോശങ്ങളിൽ നിന്നുള്ള ആവേഗങ്ങളെ മസ്തിഷ്കത്തിലെ കാഴ്ചയുടെ കേന്ദ്രത്തിൽ എത്തിക്കുന്ന ഭാഗം.

-----