



ഡയറ്റ് പാലക്കാട്
 പൊതുമുഖ വിദ്യാഭ്യാസ വകുപ്പ്
 സമഗ്ര ശിക്ഷ കേരളം

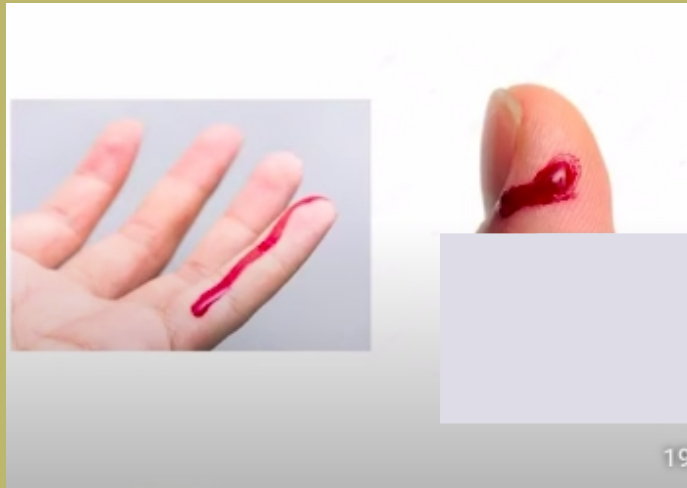


**BIOLOGY
 STD 10**

**WORK SHEET BASED ON FIRST BELL
 BIOLOGY CLASS 29 & 30**

5

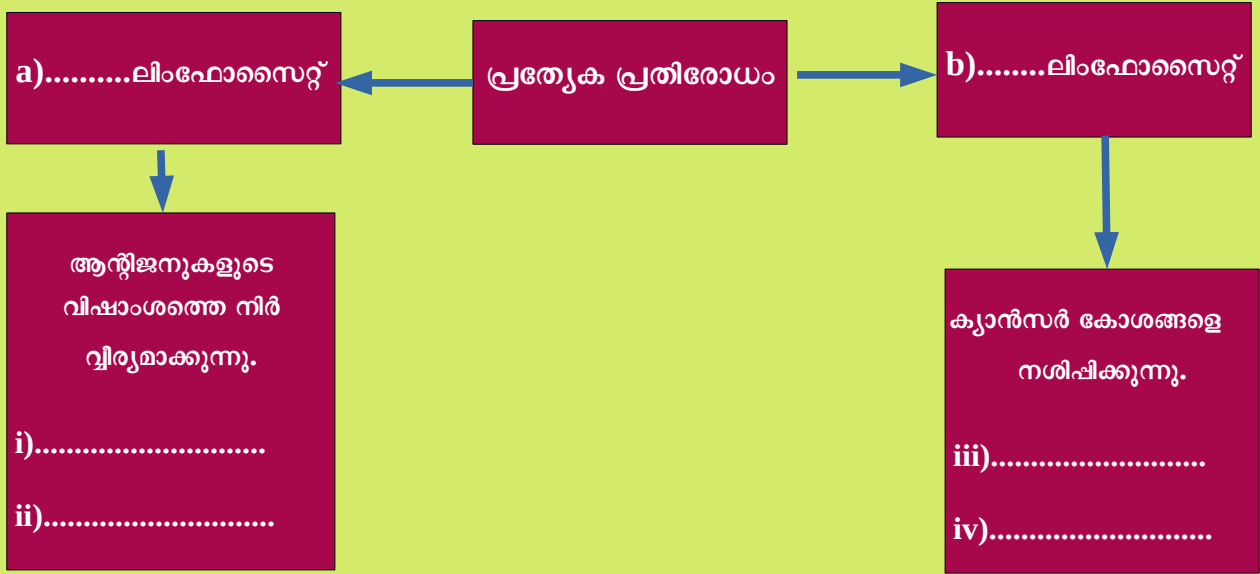
**പ്രതിരോധത്തിന്റെ
 കാവലാളുകൾ**



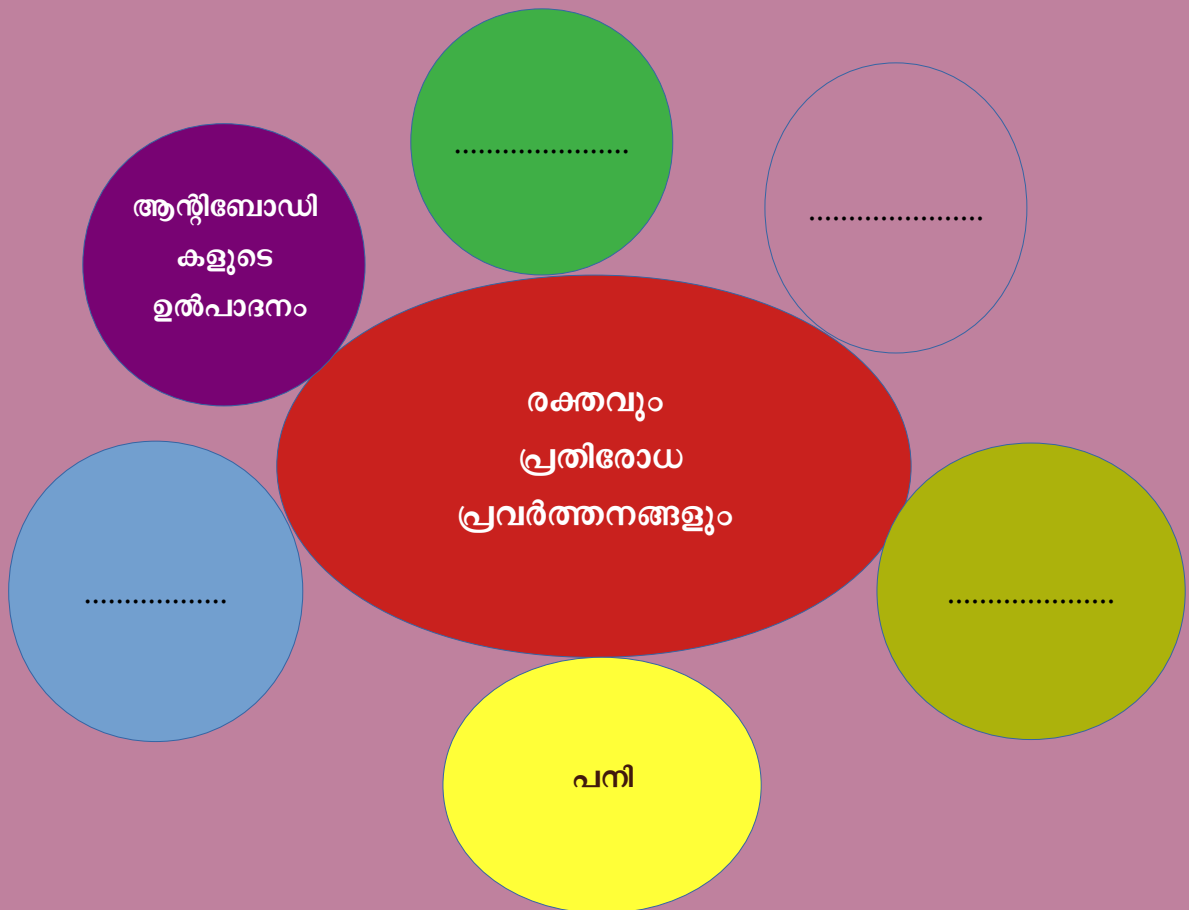
1. ചുവടെ നൽകിയിരിക്കുന്ന പ്രസ്താവനകൾ ഉപയോഗിച്ച് രക്തം കട്ടപിടിക്കലിന്റെ ഫ്ലോചാർട്ട് തയ്യാറാക്കുക.

- a) ത്രോംബോപ്പ്ലാസ്റ്റിൻ പ്രോത്രോംബിനെ ത്രോംബിനാക്കി മാറ്റുന്നു.
- b) മുറിവിലൂടെ രക്തം ഒഴുകുന്നു.
- c) രക്തക്കട്ട ഉണ്ടാകുന്നു.
- d) ത്രോംബിൻ ഫൈബ്രിനോജനെ ഫൈബ്രിൻനാരുകളാക്കി മാറ്റുന്നു.
- d) കലകൾ ശിഥിലീകരിച്ച് ത്രോംബോപ്പ്ലാസ്റ്റിൻ എന്ന എൻസൈം ഉണ്ടാകുന്നു.
- e) ഫൈബ്രിൻ നാരുകൾ ഉണ്ടാകുന്ന വലക്കണ്ണികളിൽ ചുവന്ന രക്താണുക്കളും പ്ലേറ്റ്ലറ്റുകളും കുടുങ്ങുന്നു.

2. പ്രത്യേക പ്രതിരോധപ്രവർത്തനങ്ങളുമായി ബന്ധപ്പെട്ട ചിത്രീകരണം ഉചിതമായി പൂരിപ്പിക്കുക.



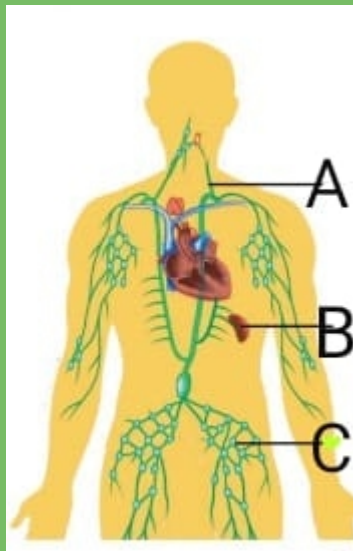
3. രക്തവും പ്രതിരോധപ്രവർത്തനങ്ങളും കാണിക്കുന്ന ചിത്രീകരണം പൂർത്തിയാക്കുക. പ്രതിരോധപ്രവർത്തനങ്ങളെ പ്രത്യേകപ്രതിരോധമെന്നും പൊതുവായ പ്രതിരോധമെന്നും പട്ടികപ്പെടുത്തുക.



4. സ്കൂളിൽ കളിക്കുന്നതിനിടെ പരുക്കേറ്റിരുന്ന രാജീവിന്റെ മുറിവിന്റെ പാട് കുറെ ദിവസങ്ങൾ കഴിഞ്ഞപ്പോൾ മാഞ്ഞുപോയെങ്കിലും ഒപ്പം പരിക്കേറ്റ രാജേഷിന്റെ മുറിവിന്റെ പാട് വർഷങ്ങൾക്ക് ശേഷവും മാഞ്ഞുപോയില്ല. എന്തായിരിക്കാം കാരണം?

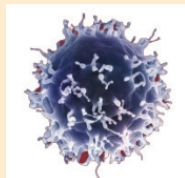
5. പ്രകാശ് പനി ബാധിച്ചതിനെ തുടർന്ന് ഡോക്ടറുടെ നിർദ്ദേശമില്ലാതെ മരുന്ന് കഴിച്ചു. ഈ പ്രവണതയോട് നിങ്ങൾ യോജിക്കുന്നുണ്ടോ? നിങ്ങളുടെ അഭിപ്രായം സാധൂകരിക്കുക.

- 6.
- a) തന്നിരിക്കുന്ന ലിംഫ് വ്യവസ്ഥയുടെ ചിത്രീകരണത്തിൽ A, B, C എന്നീ ഭാഗങ്ങൾ തിരിച്ചറിയുക
 - b) ഇവയിൽ രോഗകാരികളായ ബാക്ടീരിയകളെ നശിപ്പിക്കാൻ സഹായിക്കുന്ന ഭാഗങ്ങൾ ഏതെല്ലാം?



ഫസ്റ്റ് ബെൽ ക്ലാസുകൾ വീണ്ടും കാണുന്നതിന് ചിത്രത്തിൽ ക്ലിക്ക് ചെയ്യുക

Class 29



Class 30

