

76/2011-M

Maximum : 100 marks

Time : 1 hour and 15 minutes

Directions : Q. No. 1 &amp; 2 : പൂരിപ്പിക്കുക :

1. 5, 10, 8, —, 11, 14, 14

(A) 10

(C) 11

(B) 6

(D) 12

2. 14, 9, 5, 2, —

(A) 1

(C) 3

(B) -1

(D) 0



3. Coconut : Shell :: Letter :

(A) Mail

(C) Envelope

(B) Stamp

(D) Letter

4. ക്ലോക്കിലെ സമയം 11.40 ആണ്. ഒരു കണ്ണാടിയിലെ പ്രതിബിംബം കാണിക്കുന്ന സമയം ഏത്?

(A) 1.20

(C) 11.20

(B) 12.20

(D) 1.40

5. CBE എന്നാൽ BAD എങ്കിൽ GMBH എന്ത്?

(A) FOOD

(C) GLAD

(B) PLUG

(D) FLAG

6. 9753-നെ IGEC എന്നെഴുതിയാൽ 4236-നെ എങ്ങനെ എഴുതാം?

(A) AFCD

(C) AIEC

(B) DBCF

(D) DCBA

7. ഒറ്റയാനെ തിരഞ്ഞെടുക്കുക :

(A) CEFH

(C) UWYA

(B) LNPR

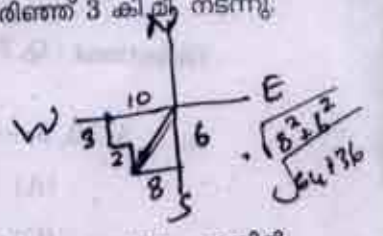
(D) BDFH

8. 2000 ഡിസംബർ 11 തിങ്കളാഴ്ചയായാൽ 2001 ഡിസംബർ 12 ഏതാണ് ദിവസം?

- (A) തിങ്കൾ
- (B) ചൊവ്വ
- (C) ബുധൻ
- (D) വ്യാഴം

9. രാജ്യ വീട്ടിൽനിന്നും പടിഞ്ഞാറോട്ട് 10 കി.മീ. നടന്നശേഷം ഇടത്തോട്ട് 3 കി.മീ. നടക്കുകയും അവിടെ നിന്ന് വീണ്ടും 2 കി.മീ. ഇടത്തോട്ട് നടക്കുകയും ചെയ്തു. വീണ്ടും വലത്തോട്ട് തിരിഞ്ഞ് 3 കി.മീ. നടന്നു. എന്നാൽ രാജ്യ ഇപ്പോൾ വീട്ടിൽനിന്നും എത്ര കിലോമീറ്റർ അകലെയാണ്?

- (A) 8 കി.മീ.
- (B) 2 കി.മീ.
- (C) 10 കി.മീ.
- (D) 3 കി.മീ.

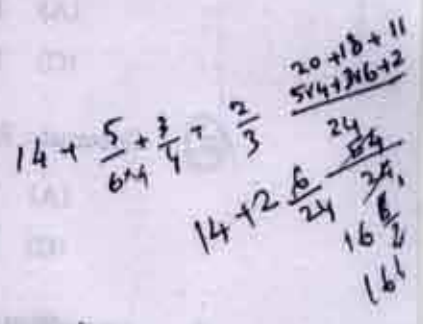


10. സജിയുടെ അച്ഛൻ ഗോപാലൻ വിജയന്റെ മകനാണ്. ഗോപാലന്റെ മക്കളാണ് സജിയും സുധയും. എങ്കിൽ വിജയനും സുധയും തമ്മിലുള്ള ബന്ധം എന്ത്?

- (A) മകൾ
- (B) മരുമകൾ
- (C) പൗത്രി
- (D) ഭാര്യ

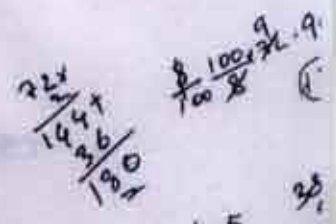
11.  $8\frac{5}{6} + 2\frac{3}{4} + 4\frac{2}{3} =$

- (A)  $16\frac{3}{4}$
- (B)  $16\frac{1}{4}$
- (C) 15
- (D)  $15\frac{3}{4}$



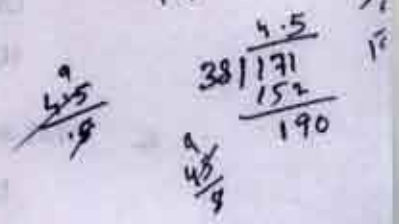
12. ഒരു സംഖ്യയുടെ 8% 72 ആയാൽ സംഖ്യയുടെ 20% എത്ര?

- (A) 150
- (B) 120
- (C) 220
- (D) 180



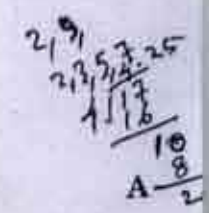
13.  $\frac{17.1 + 3.8}{36 - 35.5} =$

- (A) 2.25
- (B) 9
- (C) 1
- (D) 22.5



14. 1-നും 10-നും ഇടയിലുള്ള അരാജ്യസംഖ്യകളുടെ ശരാശരി എത്ര?

- (A) 4.25
- (B) 4.50
- (C) 4.75
- (D) 4



15. A-യും B-യും ഒരു ജോലി 10 ദിവസം കൊണ്ട് തീർക്കും. B-യും C-യും അതേ ജോലി 12 ദിവസം കൊണ്ട് തീർക്കും. C-യും A-യും അതേ ജോലി 15 ദിവസം കൊണ്ട് തീർക്കും. എന്നാൽ A-യും B-യും C-യും ചേർന്ന് ആ ജോലി എത്ര ദിവസം കൊണ്ട് തീർക്കും?

- (A) 10
- (C) 8

- (B) 5
- (D) 6

$$\begin{aligned} A+B &= 10 \\ B+C &= 12 \\ A+C &= 15 \end{aligned}$$



16. മണിക്കൂറിൽ 72 കി.മീ. വേഗത്തിൽ ഓടുന്ന 150 മീറ്റർ നീളമുള്ള തീവണ്ടി 250 മീറ്റർ നീളമുള്ള പാലം കടക്കാൻ എത്ര സെക്കന്റ് വേണം?

- (A) 20
- (C) 10

- (B) 15
- (D) 25

$$\frac{72 \times 15}{18} = 20 \text{ m/sec}$$

$$\frac{2000}{20} = 100$$

17. മോഹൻ 20,000 രൂപ 10% നിരക്കിൽ ഒരു ബാങ്കിൽ നിക്ഷേപിക്കുന്നു. ബാങ്ക് അർദ്ധവാർഷികമായാണ് പലിശ കണക്കാക്കുന്നത്. എങ്കിൽ ഒരു വർഷം കഴിഞ്ഞ് എത്ര രൂപ പലിശ കിട്ടും?

- (A) 2,250
- (C) 1,150

- (B) 2,050
- (D) 1,050

$$20000 \times \frac{10}{100} = 2000$$

$$20000 + 2000 = 22000$$

18. ഒരാൾ ബൈക്കിൽ A എന്ന സ്ഥലത്തുനിന്ന് മണിക്കൂറിൽ 45 കി.മീ. വേഗത്തിൽ സഞ്ചരിച്ച് B-യിൽ എത്തിച്ചേരുന്നു. തിരികെ B-യിൽ നിന്ന് A-യിലേക്ക് മണിക്കൂറിൽ 55 കി.മീ. വേഗത്തിലും എത്തുന്നു. ഈ യാത്രയിൽ 2 മണിക്കൂർ എടുത്തു എങ്കിൽ A-യും B-യും തമ്മിലുള്ള അകലം എന്ത്?

- (A) 49 കി.മീ.
- (C) 49.5 കി.മീ.

- (B) 50 കി.മീ.
- (D) 50.5 കി.മീ.

$$\frac{45 \times 55}{100} = 24.75$$

19. ലഘൂകരിക്കുക :

$$\frac{9^2 \times 27^2 \times 3}{3^{12}}$$

- (A)  $\frac{2}{3}$
- (C)  $\frac{1}{3}$

- (B)  $\frac{1}{9}$
- (D) 9

$$9^2 \times 27^2 \times 3 = 81 \times 729 \times 3 = 177147$$

$$\frac{177147}{3^{12}} = \frac{177147}{531441} = \frac{1}{3}$$

20. ഒരു സിലിണ്ടറിന്റെ വ്യാപ്തം  $12560 \text{ cm}^2$  ഉം ഉന്നതി 40 cm ഉം ആയാൽ വ്യാസം എന്ത്?

- (A) 20 cm
- (C) 10 cm

- (B) 15 cm
- (D) 30 cm

$$\pi r^2 h = 12560$$

$$\pi r^2 \times 40 = 12560$$

$$\pi r^2 = \frac{12560}{40} = 314$$

$$r^2 = \frac{314}{\pi} = 100$$

$$r = 10 \text{ cm}$$

A

5

$$\pi r^2 h = 12560$$

$$\pi r^2 \times 40 = 12560$$

$$\pi r^2 = \frac{12560}{40} = 314$$

$$r^2 = \frac{314}{\pi} = 100$$

$$r = 10$$

$$\frac{27}{3} = 9$$

$$\frac{27}{9} = 3$$

$$\frac{27}{3^2} = 1$$

76/2011-M  
[P.T.O.]

21. ഇന്ത്യയിൽ ആദ്യമായി തപാൽ മുദ്രണം \_\_\_\_\_ ആയിരുന്നു.  
 (A) ഗാന്ധിജി (B) അശോകചക്രം  
 (C) ത്രിവർണ്ണചക്രം (D) നാരായണ ഗുരു

22. ആദ്യത്തെ ചീഫ് ഇലക്ഷൻ കമ്മീഷണർ \_\_\_\_\_ ആണ്.  
 (A) ടി. സ്വാമിനാഥൻ (B) സുകുമാർ സെൻ  
 (C) എസ്.പി. സെൻ (D) നാഗേശ്വരൻ

23. കാലാവസ്ഥാ വ്യതിയാനത്തെ സംബന്ധിച്ച് പഠിക്കുന്നതിന് നിയോഗിച്ചിരിക്കുന്ന ഇന്ത്യൻ ശാസ്ത്രജ്ഞൻ :  
 (A) ആർ. കെ. പച്ചാരി (B) എം.എസ്. സ്വാമിനാഥൻ  
 (C) അമർത്യാ സെൻ (D) ഇ.സി.ജി. സുദർശനൻ

24. ഭരണഘടന ഔദ്യോഗികമായി അംഗീകരിച്ച ഭാഷകളുടെ എണ്ണം :  
 (A) 18 (B) 20  
 (C) 22 (D) 19

25. ബ്രിട്ടീഷ് ഇന്ത്യയിലെ ആദ്യ വൈസ്രോയി :  
 (A) വാറൻ ഹേസ്റ്റിങ്ങ് (B) കാനിംഗ് പ്രഭു  
 (C) റോബർട്ട് ക്ലൈവ് (D) വില്യം ബെന്റീക്

26. കൊങ്കൺ റെയിൽവേയുടെ ആസ്ഥാനം :  
 (A) മംഗലാപുരം (B) ബാംഗ്ലൂർ  
 (C) കരിംനഗർ (D) ബേലാപ്പൂർ

27. നാമുലാചുരം \_\_\_\_\_ സംസ്ഥാനത്താണ് സ്ഥിതിചെയ്യുന്നത്.  
 (A) മണിപ്പൂർ (B) നാഗാലാൻഡ്  
 (C) സിക്കിം (D) ത്രിപുര

28. കൂട്ടത്തിൽ ചേരാത്തത് :  
 (A) പോണ്ടിച്ചേരി (B) ചണ്ഡീഗർ  
 (C) ഗോവ (D) ലക്ഷദ്വീപ്

29. പരമ്പരാഗത ഊർജ്ജ സ്രോതസ്സ് അല്ലാത്തത് ഏത്?  
 (A) പെട്രോളിയം (B) പ്രകൃതി വാതകം  
 (C) ജൈവ വാതകം (D) ആണവ വൈദ്യുതി

30. എൻ.എച്ച്. 212 ഏതു സ്ഥലങ്ങളെ തമ്മിൽ ബന്ധിപ്പിക്കുന്നു?  
 (A) കോഴിക്കോട് - പാലക്കാട് (B) കമ്പം - തേനി  
 (C) കോഴിക്കോട് - കല്ലിക്കൽ (D) തലപ്പാടി - ഇടപ്പള്ളി

31. ഇന്ത്യയിലെ സജീവമായ അഗ്നിപർവ്വതം സ്ഥിതിചെയ്യുന്ന ദ്വീപ്:  
 (A) ബാറൻദ്വീപ് (B) ലക്ഷദ്വീപ്  
 (C) സത്പുര (D) ഇതൊന്നുമല്ല

32. നാഗർജ്ജുന സാഗർ അണക്കെട്ട് ഏതു നദിയിലാണ് നിർമ്മിക്കപ്പെട്ടിരിക്കുന്നത്?  
 (A) കാവേരി (B) നർമ്മദ  
 (C) കൃഷ്ണ (D) മഹാനദി

33. ഏത് രാസവസ്തുക്കൊണ്ടാണ് പല്ല് നിർമ്മിച്ചിരിക്കുന്നത്?  
 (A) കാൽസ്യം കാർബണേറ്റ് (B) കാൽസ്യം ഫ്ലൂറൈഡ്  
 (C) കാൽസ്യം ഫോസ്ഫേറ്റ് (D) കാൽസ്യം ഓക്സൈഡ്

34. ഇന്ത്യയുടെ കിഴക്കേതീരം അറിയപ്പെടുന്നത്:  
 (A) കൊങ്കൺ തീരം (B) മലബാർ തീരം  
 (C) കോറമണ്ടൽ തീരം (D) ഇതൊന്നുമല്ല

35. ഇന്ത്യയിലെ നഗരവത്കരിക്കപ്പെട്ട ഏറ്റവും വലിയ സംസ്ഥാനം:  
 (A) ഉത്തർ പ്രദേശ് (B) മദ്ധ്യ പ്രദേശ്  
 (C) മഹാരാഷ്ട്ര (D) രാജസ്ഥാൻ

36. ഏറ്റവും കൂടുതൽ ജലസമ്പത്തുള്ള നദി:  
 (A) ഗംഗ (B) യമുന  
 (C) ബ്രഹ്മപുത്ര (D) കാവേരി

37. കേരളം ഇന്ത്യയുടെ വലിപ്പത്തിന്റെ എത്ര ശതമാനമാണ്?  
 (A) 1.28% (B) 2.18%  
 (C) 1.38% (D) 1.18%

38. അയോദ്ധ്യ പട്ടണം സ്ഥിതിചെയ്യുന്നത് ഏത് നദിയുടെ തീരത്താണ്?  
 (A) സബർമതി (B) തപ്തി  
 (C) സരയൂ (D) മുസി
39. ജലത്തിൽ ലയിക്കുന്ന വിറ്റാമിൻ :  
 (A) വിറ്റാമിൻ A (B) വിറ്റാമിൻ B  
 (C) വിറ്റാമിൻ C (D) വിറ്റാമിൻ B<sub>12</sub>
40. ആനയുടെ ഹൃദയമിടിപ്പ് മിനിറ്റിൽ എത്ര തവണയാണ്?  
 (A) 120 (B) 140  
 (C) 72 (D) 25
41. 1972-ലെ സിലോ കരാർ ഇന്ത്യൻ പ്രധാനമന്ത്രി ഇന്ദിരാഗാന്ധിയും, പാകിസ്ഥാൻ പ്രസിഡന്റ് \_\_\_\_\_ ഉം തമ്മിൽ ഒപ്പു വച്ചു.  
 (A) അയ്യൂബ് ഖാൻ (B) സിയാ-ഉൾ-ഹക്  
 (C) സുൾഹിക്കൽ അലി ഖുട്ടോ (D) ഇതൊന്നുമല്ല
42. ജനസംഖ്യാ നയം പ്രഖ്യാപിച്ച വർഷം \_\_\_\_\_ ആണ്.  
 (A) 1972 (B) 1976  
 (C) 1978 (D) 1981
43. ഭാഷാ അടിസ്ഥാനത്തിൽ രൂപീകൃതമായ ആദ്യ സംസ്ഥാനം :  
 (A) കേരളം (B) ആന്ധ്രപ്രദേശ്  
 (C) തമിഴ്നാട് (D) പഞ്ചാബ്
44. കർഷക ബന്ധ ബിൽ ഏതു ഗവണ്മെന്റിന്റെ കാലത്തെ പരിഷ്കാരമായിരുന്നു?  
 (A) പട്ടം താണുപിള്ള (B) ആർ. ഗങ്കർ  
 (C) കെ. കരുണാകരൻ (D) ഇം.എം.എസ്.
45. സമുദ്രത്തിലെ തുല്യ ആഴമുള്ള സ്ഥലങ്ങളെ തമ്മിൽ യോജിപ്പിച്ചു വരുന്ന രേഖ :  
 (A) ഐസോഹെറ്റ് (B) ഐസോബാത്  
 (C) ഐസോബാർ (D) ഐസോതേം

46. കൂട്ടത്തിൽ ചേരാത്തത് :

- (A) ന്യൂസിലാന്റ്
- (B) ഗ്രീൻലാന്റ്
- (C) പാലസ്തീൻ
- (D) ഇസ്രായേൽ

47. ശീതയുദ്ധത്തിന് അവസാനം കുറിച്ച ബർളിൻ ഭിത്തി തകർന്ന വർഷം :

- (A) 1988
- (B) 1989
- (C) 1990
- (D) 1991

48. ഐക്യരാഷ്ട്രസഭയുടെ പൊതുസഭയിൽ അദ്ധ്യക്ഷപദം അലങ്കരിച്ച ആദ്യ ഭാരതീയൻ :

- (A) ജവഹർലാൽ നെഹ്റു
- (B) വി.കെ. കൃഷ്ണമേനോൻ
- (C) വിജയലക്ഷ്മി പണ്ഡിറ്റ്
- (D) ഇതൊന്നുമല്ല

49. അഴിമതി ആരോപണത്തെ തുടർന്ന് രാജി വയ്ക്കേണ്ടി വന്ന അമേരിക്കൻ പ്രസിഡന്റ് :

- (A) ജോൺ എഫ്. കെന്നെഡി
- (B) റിച്ചാർഡ് നിക്കിസൺ
- (C) ഫ്രാങ്ക്ലിൻ റൂസ്വെൽറ്റ്
- (D) റൊണാൾഡ് റീഗൻ

50. ഗ്രാമീണ ബാങ്കുകളുടെ ശീർഷി എന്ന് അറിയപ്പെടുന്നത് :

- (A) അമർത്യാസെൻ
- (B) മുഹമ്മദ് യൂനുസ്
- (C) നോം ചോംസ്കി
- (D) ഇതൊന്നുമല്ല

51. മനുഷ്യ തലയോട്ടിയിൽ എത്ര അസ്ഥികൾ ഉണ്ട്?

- (A) 14
- (B) 22
- (C) 21
- (D) 18

52. ജലത്തിന്റെ സാന്ദ്രത ഏറ്റവും കൂടുതൽ എത്ര ഡിഗ്രി സെൽഷ്യസിലാണ്?

- (A)  $-4^{\circ}\text{C}$
- (B)  $4^{\circ}\text{C}$
- (C)  $40^{\circ}\text{C}$
- (D) ഇതൊന്നുമല്ല

53. വനപരിപാലനം ഏതുമാധ്യമം വ്യാപിപ്പിക്കുന്നു?

- (A) സിൽവി കൾച്ചർ
- (B) സെറി കൾച്ചർ
- (C) എപ്പി കൾച്ചർ
- (D) ലേറി കൾച്ചർ

54. പാലിൽ അടങ്ങിയിരിക്കുന്നത് \_\_\_\_\_ മാംസ്യമാണ്.

- (A) ലാക്ടോസ്
- (B) പെപ്റ്റിൻ
- (C) കേസീൻ
- (D) ലാറ്റ്റ്യെക്സ്

55. വേൾഡ് വൈൽഡ് ലൈഫ് ഫണ്ടിന്റെ (WWF) ചിഹ്നം \_\_\_\_\_ ആണ്.

- (A) കംഗാരൂ
- (B) ഡോൾഫിൻ
- (C) ഫീമൻ പാണ്ടെ
- (D) സിംഹം

56. ലോക ഭൂമി ദിനം :

- (A) ഏപ്രിൽ 20
- (B) ഏപ്രിൽ 21
- (C) ഏപ്രിൽ 22
- (D) ഏപ്രിൽ 23

57. കേരളത്തിൽ ശ്രീമൂലം ലെജിസ്ലേറ്റീവ് കൗൺസിൽ രൂപീകരിച്ച വർഷം :

- (A) 1886
- (B) 1887
- (C) 1888
- (D) 1889

58. വേൽ രത്ന അവാർഡ് നേടിയ ആദ്യ വനിത :

- (A) അഞ്ജു ബോബി ജോർജ്ജ്
- (B) കെ.സി. ഏലിയാമ്മ
- (C) കർണ്ണ മല്ലേശ്വരി
- (D) കെ.എം. ബീനാമോൾ

59. നീലയും മഞ്ഞയും പ്രകാശങ്ങൾ ഒരുമിച്ചു ചേർന്നാൽ കിട്ടുന്ന വർണ്ണം :

- (A) കറുപ്പ്
- (B) പച്ച
- (C) വെള്ള
- (D) പിങ്ക്

60. റിയാൽ ഏതു രാജ്യത്തെ കറൻസിയാണ്?

- (A) ഇൻഡോനേഷ്യ
- (B) ഇറാക്ക്
- (C) ഇറാൻ
- (D) ലെബനൻ

61. "മൈ കൺട്രി മൈ ലൈഫ്" എന്ന കൃതി രചിച്ചത് ആര്?

- (A) കൃഷ്ണദീപ് നയ്യാർ
- (B) കെ.ആർ. നാരായണൻ
- (C) എൽ. കെ. അദ്വാനി
- (D) ഇതൊന്നുമല്ല



62. ഇംഗ്ലീഷ് ചാനൽ നീന്തിക്കടന്ന ആദ്യ ഏഷ്യൻ വനിത :  
 (A) ആരതി ഷാ (B) ആരതി ഗുപ്ത  
 (C) ജുങ്കോടാബി (D) ഇതൊന്നുമല്ല
63. ചേരിചേരാ രാഷ്ട്രങ്ങളുടെ പ്രഥമ ഉച്ചകോടി നടന്നത് എവിടെ വെച്ചാണ്?  
 (A) ബന്ദുങ് (B) ബ്രസ്സൽസ്  
 (C) ബർഗ്രേവ് (D) ബംഗ്ലാദേശ്
64. യു.എൻ. രക്ഷാസമിതിയിലെ സ്ഥിരം അംഗമല്ലാത്ത രാജ്യം :  
 (A) ചൈന (B) ബ്രിട്ടൺ  
 (C) ജപ്പാൻ (D) ഫ്രാൻസ്
65. 'സാർക്ക്' പ്രാദേശിക സഖ്യത്തിൽ \_\_\_\_\_ രാജ്യങ്ങൾ അംഗങ്ങളാണ്.  
 (A) 12 (B) 10  
 (C) 9 (D) 8
66. അവാമി ലീഗ് ഏതു രാജ്യത്തിലെ രാഷ്ട്രീയ പാർട്ടിയാണ്?  
 (A) മ്യാൻമർ (B) ഭൂട്ടാൻ  
 (C) അഫ്ഗാനിസ്ഥാൻ (D) ബംഗ്ലാദേശ്
67. ഭരതനാട്യം ഏതു സംസ്ഥാനത്തിന്റെ തനതു നൃത്തരൂപമാണ്?  
 (A) ഒറീസ്സ (B) കർണ്ണാടക  
 (C) തമിഴ്നാട് (D) കേരളം
68. ഇന്ത്യയിലെ ആദ്യത്തെ ബയോളജിക്കൽ പാർക്ക് :  
 (A) തെൻമല (B) അഗസ്ത്യകൂടം  
 (C) ബന്ദിപ്പൂർ (D) ജിം കോർബേറ്റ്
69. പഴശ്ശിരാജാ മ്യൂസിയം സ്ഥിതിചെയ്യുന്നത് എവിടെയാണ്?  
 (A) വയനാട് (B) മാനന്തവാടി  
 (C) കണ്ണൂർ (D) കോഴിക്കോട്
70. 'കുമ്മാട്ടി' എന്ന മലയാള ചലച്ചിത്രം സംവിധാനം ചെയ്തത് ആര്?  
 (A) ജോൺ എബ്രഹാം (B) ഭരതൻ  
 (C) അടൂർ ഗോപാലകൃഷ്ണൻ (D) ജി. അരവിന്ദൻ

71. One of the \_\_\_\_\_ was arrested by the police.  
 (A) criminals (B) crime  
 (C) criminal (D) crimes
72. I know \_\_\_\_\_ man who committed this mistake.  
 (A) that (B) the  
 (C) a (D) those
73. The opposite of the word carnal is :  
 (A) physical (B) spiritual  
 (C) destructive (D) exciting
74. The opposite of the word bestow is :  
 (A) attract (B) hate  
 (C) take away (D) pollute
75. The minister agreed to \_\_\_\_\_ the Taj Mahal during his three days visit to North India.  
 (A) call at (B) call on  
 (C) call for (D) call off
76. He has a deep distrust \_\_\_\_\_ his neighbours.  
 (A) for (B) with  
 (C) by (D) of
77. The passive voice of 'I have given' is :  
 (A) I gave (B) I will have to give  
 (C) I have been given (D) I will be giving
78. Whenever he \_\_\_\_\_ his mouth he says something foolish.  
 (A) open (B) opens  
 (C) opening (D) will open
79. Which among the following word is wrongly spelt?  
 (A) Sojourn (B) Soveriegn  
 (C) Soldier (D) Solemn
80. The expression "kick the bucket" means :  
 (A) to come out victorious (B) to admit defeat or failure  
 (C) to boast (D) to be lazy

81. On and off he visited his friend means, he visited :  
 (A) always (B) rarely  
 (C) very often (D) never
82. He \_\_\_\_\_ that India is really great.  
 (A) opine (B) opines  
 (C) opinion (D) opinionate
83. Kerala is the most literate state in India. Its positive degree is :  
 (A) Few other states are as literate as Kerala  
 (B) Most states are as literate as Kerala  
 (C) No other state in India is as literate as Kerala  
 (D) Most states are more literate than Kerala
84. The members discussed \_\_\_\_\_ matter elaborately.  
 (A) about (B) of  
 (C) the (D) for
85. He \_\_\_\_\_ the S.S.L.C. Examination 4 years ago.  
 (A) had passed (B) has passed  
 (C) would pass (D) passed
86. When he was about to be arrested he \_\_\_\_\_ the police.  
 (A) went in (B) went for  
 (C) went to (D) went by
87. To get a windfall means :  
 (A) to experience sorrow (B) to be in depression  
 (C) to get an unexpected fortune (D) to earn a bad name
88. The bench \_\_\_\_\_ legs are broken must be repaired.  
 (A) who (B) whom  
 (C) whose (D) them
89. The expression "en masse" means :  
 (A) in a body (B) by parts  
 (C) step by steps (D) slowly
90. 'Have some more coffee'. Its question tag is :  
 (A) shall I? (B) will you?  
 (C) can I? (D) do they?

91. 'ചന്ദ്രസമാനം - ചന്ദ്രനോട് സമാനം' വിഭക്തി നിർണ്ണയിക്കുക :

- (A) സംബന്ധിക
- (B) സംയോജിക
- (C) ആധാരിക
- (D) ഉദ്ദേശിക

92. 'പന + ഭാല = പനയോല' സന്ധി ഏത്?

- (A) ആദേശം
- (B) ലോപം
- (C) ദ്വിതം
- (D) ആഗമം

93. ശരിയായ വാക്യം കണ്ടെത്തുക :

- (A) ഗ്രാമവാസികളും ആബാലവൃദ്ധം ജനങ്ങളും യോഗത്തിൽ പങ്കെടുത്തു
- (B) ആബാലവൃദ്ധം ജനങ്ങളും ഗ്രാമവാസികളും യോഗത്തിൽ പങ്കെടുത്തു
- (C) ആബാലവൃദ്ധം ജനങ്ങൾ യോഗത്തിൽ പങ്കെടുത്തു
- (D) സമീപവാസികളും ആബാലവൃദ്ധം ജനങ്ങളും യോഗത്തിൽ പങ്കെടുത്തു

94. ഒരു രോഗവുമായി ബന്ധപ്പെട്ട പദം ഏത്?

- (A) പക്ഷവാതം
- (B) പക്ഷപാതം
- (C) പക്ഷവാദം
- (D) പക്ഷവാധം

95. 'ഹരിണം' എന്ന പദത്തിന്റെ അർത്ഥം എന്ത്?

- (A) ആന
- (B) ആലില
- (C) പച്ചനിറം
- (D) മാൻ

96. കേരള സാഹിത്യ അക്കാദമി അവാർഡ് ലഭിച്ചിട്ടുള്ള 'ആടുജീവിതം' എന്ന നോവലിന്റെ രചയിതാവ്:

- (A) സഞ്ജയൻ
- (B) ബെന്യാമിൻ
- (C) അയ്യനേത്ത്
- (D) സാനാ ജോസഫ്

97. 'കേരളത്തിലെ സ്റ്റോട്ട്' എന്നറിയപ്പെടുന്ന സാഹിത്യകാരൻ :

- (A) സി.പി. രാമൻപിള്ള
- (B) ഒ. ചന്ദ്രമേനോൻ
- (C) വി.ടി.
- (D) ഉറുബ്

98. ആദ്യ വയലാർ അവാർഡ് ജേതാവ്:

- (A) ഒ.പി. വിജയൻ
- (B) ആനന്ദ്
- (C) ബാലാമണിയമ്മ
- (D) ലളിതാംബിക അന്തർജ്ജനം

99. 'A sound mind in a sound body' ഈ ആശയം വരുന്ന വാക്യമേത്?

- (A) ശബ്ദമുള്ളവർക്കേ നല്ല മനസ്സുണ്ടാകൂ
- (B) ശക്തമായ മനസ്സുള്ളവർക്കേ ഉറച്ച തീരുമാനമെടുക്കാൻ കഴിയൂ
- (C) ആരോഗ്യമുള്ള ശരീരത്തിലെ ആരോഗ്യമുള്ള മനസ്സുണ്ടാകൂ
- (D) ശബ്ദമുള്ള മനസ്സിലെ ആശയങ്ങൾ രൂപപ്പെടുകയുള്ളൂ

100. 'Time heals all wounds' ഈ ശൈലിയുടെ അർത്ഥം :

- (A) സമയം എല്ലായിപ്പോഴും കാത്തു നില്ക്കുന്നില്ല
- (B) കാലം എല്ലാ മുറിവുകളും ഉണക്കും
- (C) കാലം മാറിയാലും കോലം മാറരുത്
- (D) സമയം എല്ലാക്കാലവും അമൂല്യമാണ്