

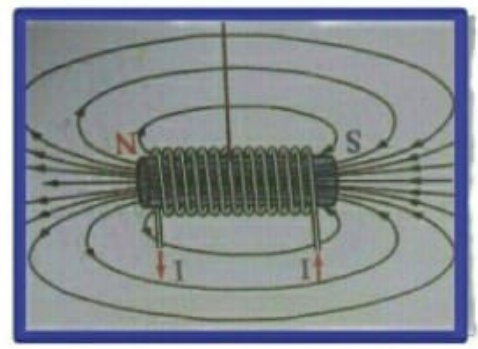
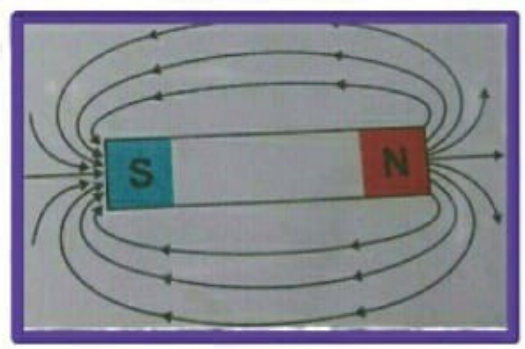
മിസ്സസ് കെ. കൊല്ലം
എസ് എസ് മിസ്സസ് കെ. ചന്ദ്രൻ

വൈറ്റ് ബോർഡ് ഷീറ്റ്

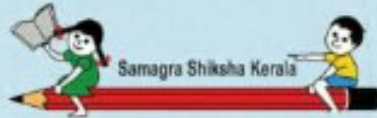
സമയം : 10
രീതി : ഫിസ്ബിക്സ്
മുനമ്പ് : 2
ഛിൻ : 2
രണ്ട് ക്ലസ്സർ : 1

മുദ്രക/മുദ്രക/മുദ്രക

ചിത്രങ്ങൾ തിരിച്ചറിഞ്ഞ്, പേര് കണ്ടെത്തി
ചിത്രത്തിന് താഴെ എഴുതുക.



**(വൈദ്യുത കാന്തം,
ബാർ കാന്തം)**



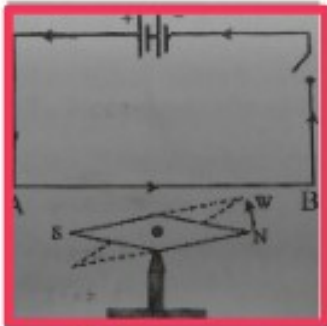
മുഖ്യമന്ത്രിയുടെ ഓഫീസ് കൊല്ലം
 സി.ജെ.ടി.എസ്.എസ്. ഓഫീസ് ചാവറ

സ്റ്റാൻഡേർഡ്	:	10
വിഷയം	:	ഫിസിക്സ്
യൂണിറ്റ്	:	2
ഏറ്റെടുത്തവർ	:	2
വർക്ക് ഷീറ്റ് നമ്പർ	:	2

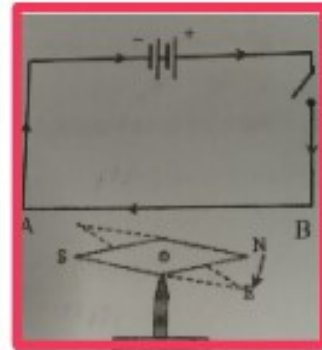
ആരംഭം/തുടർച്ച/അവസാനം

വൈറ്റ് ബോർഡ് ഷീറ്റ്

ചിത്രം നിരീക്ഷിച്ച് വൈദ്യുത പ്രവാഹ ദിശ കണ്ടെത്തുക.



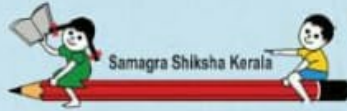
ചിത്രം - 1



ചിത്രം - 2

● **ചിത്രം - 1 - ൽ വൈദ്യുത പ്രവാഹ ദിശൽ നിന്ന് ലേക്ക് .**

● **ചിത്രം -2 ൽ വൈദ്യുത പ്രവാഹ ദിശൽ നിന്നും ലേക്ക് .**



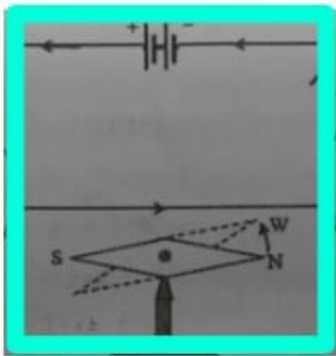
ജില്ലയുടെ പേര്. കൊല്ലം
 ഖി.ആർ.സി.യുടെ പേര്. ചവറ

സ്റ്റാൻഡേർഡ് : 10
 വിഷയം : ഫിസിക്സ്
 യൂണിറ്റ് : 2
 പാഠം : 2
 വർക്ക് ഷീറ്റ് നമ്പർ : 3

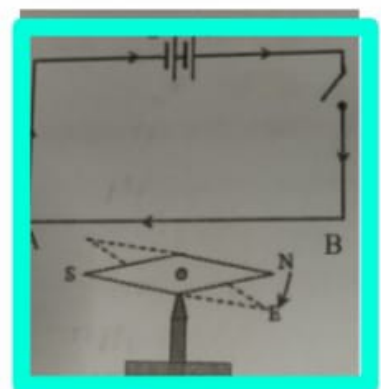
ആരംഭം/തുടർച്ച/അവസാനം

വൈറ്റ് ബോർഡ് ഷീറ്റ്

ചിത്രം നിരീക്ഷിച്ച് ഉത്തരം കണ്ടെത്തൂ.



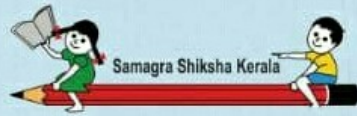
ചിത്രം - 1



ചിത്രം - 2

ചിത്രം - 1 ൽ കാണുന്ന സൂചിയുടെ ഉത്തരധ്രുവത്തിന്റെ ചലനദിശ പ്രദക്ഷിണ ദിശയാണോ അപ്രദക്ഷിണ ദിശയാണോ ?

ചിത്രം - 2 ൽ കാണുന്ന സൂചിയുടെ ഉത്തരധ്രുവത്തിന്റെ ചലനദിശ പ്രദക്ഷിണ ദിശയാണോ അപ്രദക്ഷിണ ദിശയാണോ ?.



ജില്ലയുടെ പേര്. കൊല്ലം
ബി.ആർ.നിയുടെ പേര്. ചവറ

സ്റ്റാൻഡേർഡ്	:	10
വിഷയം	:	ഫിസിക്സ്
യൂണിറ്റ്	:	2
പാഠം	:	2
വർക്ക് ഷീറ്റ് നമ്പർ	:	4

ആരംഭം/തുടർച്ച/അവസാനം

വൈറ്റ് ബോർഡ് ഷീറ്റ്

ശരിയായവ തിരഞ്ഞെടുക്കുക

1. സ്ഥിര കോണം ഏത് ?

(ബോർ കോണം, വൈദ്യുത കോണം)

2. കോണുകൾക്ക് വൈദ്യുതിയുമായി ബന്ധപ്പെട്ടിരിക്കുന്ന കോണം ഏത് ?

(ബോർകോണം, വൈദ്യുത കോണം)

3. കോണുകൾക്ക് മാറ്റം വരുത്താൻ സാധിക്കുന്ന കോണം ഏത്?

(ബോർ കോണം, വൈദ്യുത കോണം)

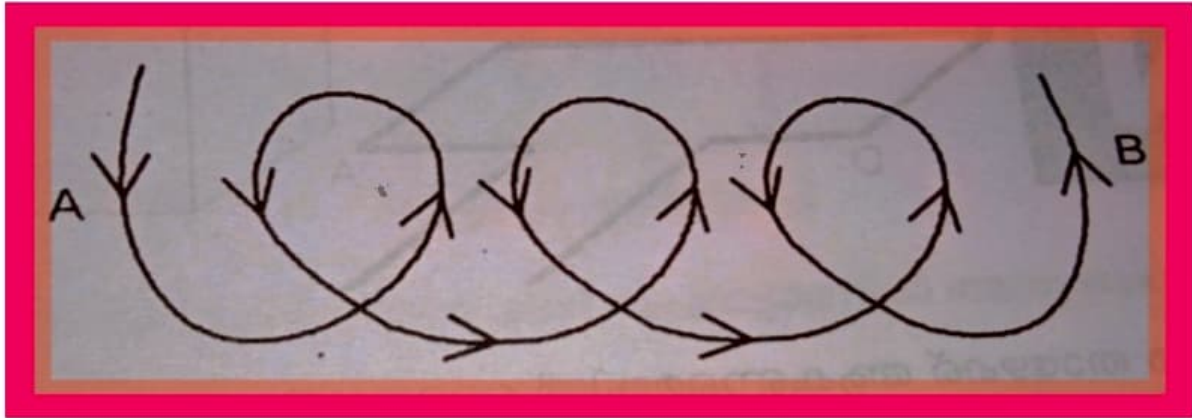


മില്ലയാടെ പേര്. കൊല്ലം
ബി.ആർ.സിയാടെ പേര്. ചവറ

ജ്ഞാൻബേർഡ് : 10
വർഷം : ഫിസിക്കൽ
യൂണിറ്റ് : 2
പാഠം : 2
വർക്ക് ഷീറ്റ് നമ്പർ : 1

ആരംഭം

വൈറ്റ് ബോർഡ് ഷീറ്റ്



A B എന്ന സോളി നോയിഡിലൂടെ വൈദ്യുതി പ്രവഹിക്കുന്നതാണ് ചിത്രീകരിച്ചിരിക്കുന്നത്

- **A** എന്ന ഭാഗത്തെ കാന്തിക ധ്രുവത ഏത്?
- **B** എന്ന ഭാഗത്തെ കാന്തിക ധ്രുവത ഏത്?

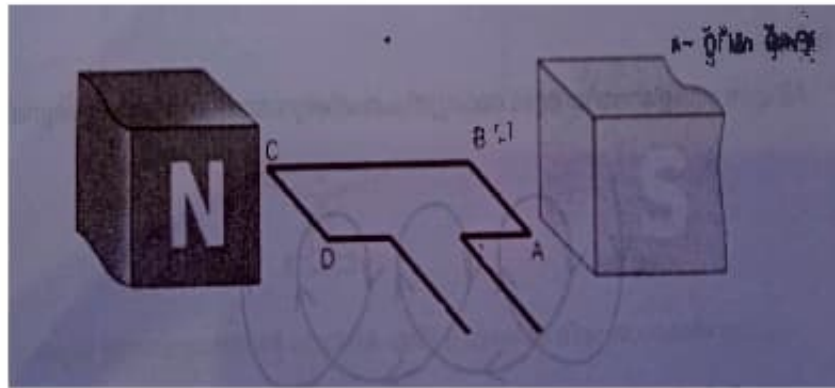


മിസ്സസ് എ.കെ.എസ്. കൊല്ലം
വി.എസ്.എസ്.എസ്. ചവറ

സ്റ്റാൻഡർഡ് : 10
വിഷയം : ഫിസിക്സ്
മുൻകരുതി : 2
പേജുകൾ : 2
രണ്ട് ക്ലർക്ക് : 3

മോഡൽ/മുൻകരുതി/അനുബന്ധം

വൈറ്റ് ബോർഡ് ഷീറ്റ്



AB എന്ന വശത്തിന്റെ ചലനദിശ താഴെക്കൽ ആകണമെങ്കിൽ വൈദ്യുത പ്രവാഹത്തിന്റെ ദിശ എങ്ങനെ ആയിരിക്കണം

(A യിൽ നിന്നും B യിലേക്ക് /
B യിൽ നിന്നും A യിലേക്ക്)

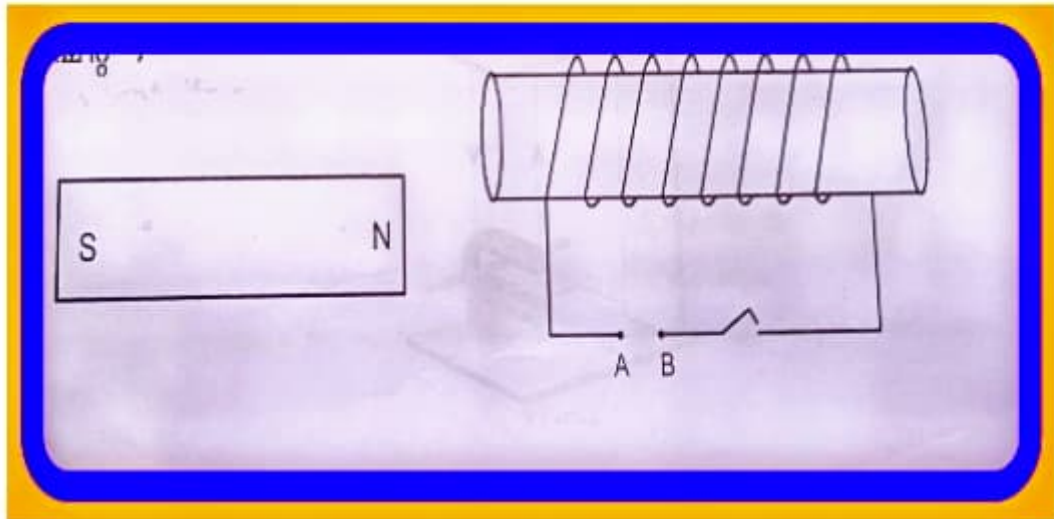


മുഖ്യമന്ത്രിയുടെ ഓഫീസ്
കൊല്ലം
സംസ്കാര, വിദ്യാഭ്യാസം, കായിക മന്ത്രിയുടെ ഓഫീസ്
ചവറ

സ്കോർ : 10
വിഷയം : ഫിസിക്സ്
തരം : 2
പാഠ്യ : 2
അർക്ക് ടൈം : 4

ആരംഭം/സമയം/അവസാനം

വൈറ്റ് ബോർഡ് ഷീറ്റ്



സ്വിച്ച് ഓൺ ചെയ്യുമ്പോൾ സോളിനോയിഡ് ബാർ കാന്തത്തെ ആകർഷിക്കണമെങ്കിൽ ബാറ്ററിയുടെ ഏത് ടെർമിനൽ **A** എന്ന ബിന്ദുവിൽ ബന്ധിപ്പിക്കണം ?

(പോസിറ്റീവ് / നെഗറ്റീവ്)

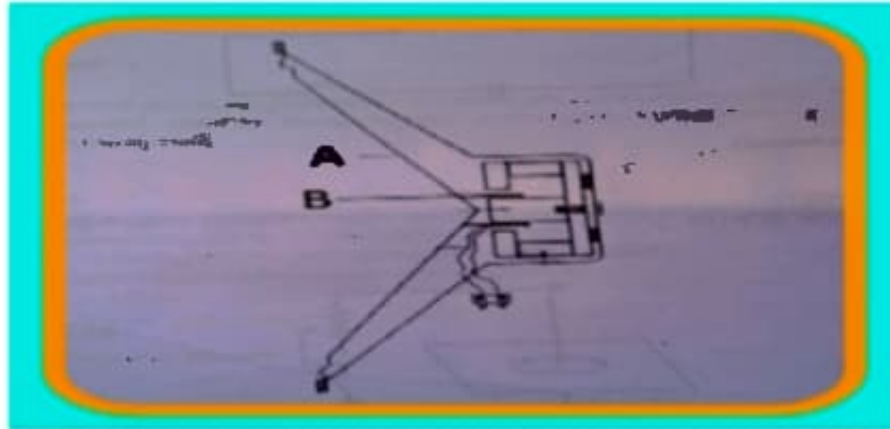


മുഖ്യമന്ത്രിയുടെ
 വി.കൃഷ്ണ മന്ത്രിയുടെ കാര്യാലയം

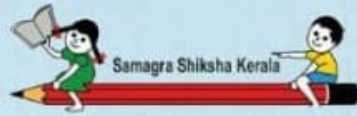
സമഗ്രതരംഗം : 10
 വിഷയം : ഫിസിക്സ്
 തുടർച്ച : 2
 ഘട്ടം : 2
 തരം പരീക്ഷ : 5

മുദ്രണം/മുദ്രകർമ്മം/അനുമതി

വൈറ്റ് ബോർഡ് ഷീറ്റ്



- **A, B** എന്നിവ എന്തിനെ സൂചിപ്പിക്കുന്നു.
- ഈ ഉപകരണത്തിന്റെ പ്രവർത്തനതത്വം എന്ത്?

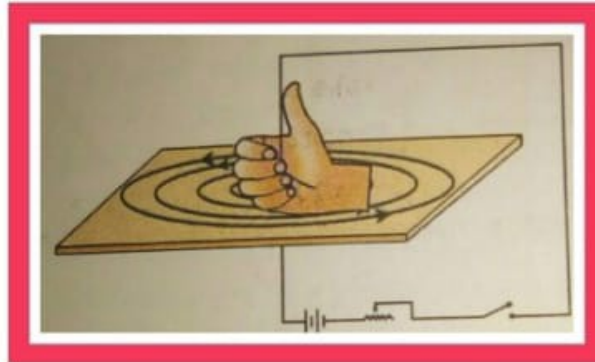


മിഥ്യയാട പേര്. കൊല്ലം
ബി.ആർ.നിത്യോട പേര്. ചവറ

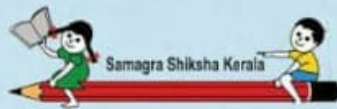
സ്റ്റാൻഡേർഡ് : **10**
വിഷയം : ഫിസിക്സ്
യൂണിറ്റ് : **2**
പാഠം : **2**
വർക്ക് ഷീറ്റ് നമ്പർ : **1**

ആരംഭം

വൈറ്റ് ബോർഡ് ഷീറ്റ്



ഈ ചിത്രം ഏത് നിയമത്തെ സൂചിപ്പിക്കുന്നു.

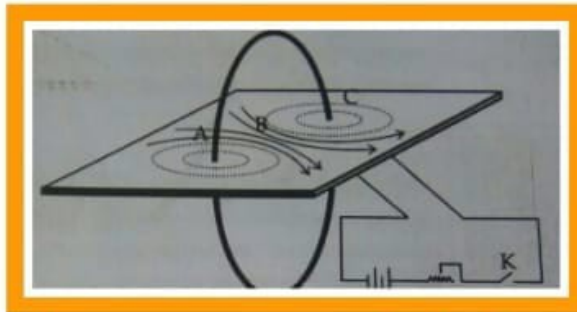


ശില്പയുടെ പേര്. കൊല്ലം
ബി.ആർ.നിയുടെ പേര്. ചവറ

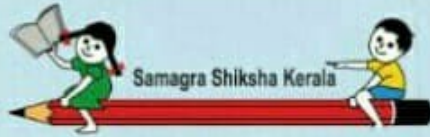
സ്റ്റാൻഡേർഡ്	:	10
വിഷയം	:	ഫിസിക്സ്
യൂണിറ്റ്	:	2
പാഠം	:	2
വർക്ക് ഷീറ്റ് നമ്പർ	:	2

തുടർച്ച

വൈറ്റ് ബോർഡ് ഷീറ്റ്



ചുരുളിലേക്കുള്ള വൈദ്യുത പ്രവാഹ ദിശ വിപരീത ദിശയിലാക്കിയാൽ കാന്തികമണ്ഡല രേഖകളുടെ ദിശയിൽ എന്തു വ്യത്യാസമാണ് നിരീക്ഷിക്കാൻ കഴിയുന്നത്



Samagra Shiksha Kerala

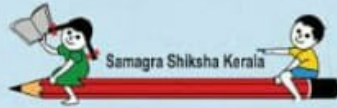
ജില്ലയുടെ പേര്. കൊല്ലം
ബി.ആർ.നിയുടെ പേര്. ചവറ

സ്റ്റാൻഡേർഡ്	:	10
വിഷയം	:	ഹിസറിക്സ്
യൂണിറ്റ്	:	2
പാഠം	:	2
വർക്ക് ഷീറ്റ് നമ്പർ	:	3

തുടർച്ച

വൈറ്റ് ബോർഡ് ഷീറ്റ്

ജെയിംസ് ക്ലാർക്ക് മാക്സ് വെല്ലിന്റെ വലതു കൈ
പെരുവിൽ നിയമത്തിന്റെ മറ്റൊരു പേര് എന്ത് ?



ശില്പയുടെ പേര്. കൊല്ലം
ബി.ആർ.സി.യുടെ പേര്. ചവറ

സ്റ്റാൻഡേർഡ്	:	10
വിഷയം	:	ഫിസിക്സ്
യൂണിറ്റ്	:	2
പാഠം	:	2
വർക്ക് ഷീറ്റ് നമ്പർ	:	4

അവസാനം

വൈറ്റ് ബോർഡ് ഷീറ്റ്

കാന്തിക മണ്ഡലത്തിന്റെ ആകൃതി ഏതെന്ന് കണ്ടെത്തുക

• വലയ രൂപം

• ചതുര രൂപം

• ത്രികോണ രൂപം