



6

ജീവിശാസ്ത്രം
ജനിതകശാസ്ത്രം

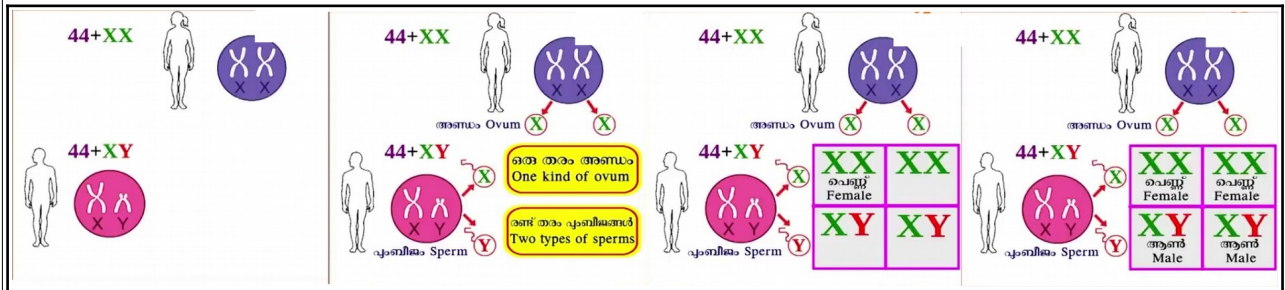


Unravelling Genetic
Mysteries

CLASS
6/6

What is the genetic mechanism that determines whether a child is male or female?

കുഞ്ഞു ആണോ പെണ്ണോ എന്ന് നിർണ്ണയിക്കുന്ന ജനിതക സംവിധാനം എന്താണ്?

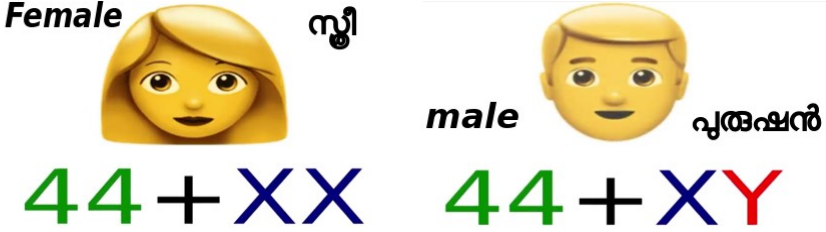


സ്ത്രീകളിലെയും പുരുഷന്മാരിലെയും ക്രോമസോമുകളുടെ എണ്ണം.
Number of chromosomes in male and female.

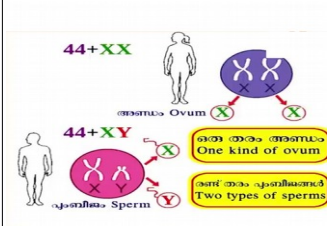
മനുഷ്യനിൽ ക്രോമസോം
Human chromosome
46 എണ്ണം / **23** ജോഡി
Nos / pairs

സ്വതന്ത്ര ക്രോമസോമുകൾ
Somatic chromosomes
44 എണ്ണം / **22** ജോഡി
Nos / pairs
ലിംഗനിർണ്ണയ ക്രോമസോമുകൾ
Sex chromosomes
2 nos X, Y

സ്ത്രീകളിലെയും പുരുഷന്മാരിലെയും ക്രോമസോം വ്യത്യാസം.
Chromosome difference in male and female.



What is the possibility for the birth of a male or a female child?
ഒരു ആൺകുഞ്ഞോ പെൺകുഞ്ഞോ ജനിക്കാനുള്ള സാധ്യത എത്രത്തോളമാണ്?



കുട്ടി ആണാകുന്നതിനും പെണ്ണാകുന്നതിനും നിർണ്ണായകമാകുന്നത് പിതാവിൽ നിന്നുള്ള XY ക്രോമസോമുകളാണ്.
XX ലിംഗ ക്രോമസോമുകളുള്ള ശിശു പെൺകുട്ടിയും XY ലിംഗ ക്രോമസോമുകളുള്ള ശിശു ആൺകുട്ടിയും ആയിരിക്കും.
The XY chromosomes of the father determine whether the child is male or female.
Child with XX sex chromosomes is female and one with XY sex chromosomes is male.

Male ആൺ കുട്ടി - 2
Female പെൺ കുട്ടി - 2
= 1:1 Equal തുല്യം

ലോകത്തിന്റെ പലഭാഗങ്ങളിൽ ജീവിക്കുന്ന മനുഷ്യരുടെ ത്വക്കിന്റെ നിറം വ്യത്യസ്തമായത് എന്തുകൊണ്ടായിരിക്കും?

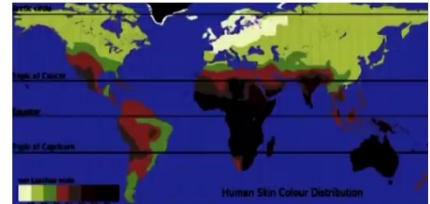
What may be the reason for the difference in the colour of skin in people living in various parts of the world?

Melanin, a pigment protein imparts colour to the skin. The rise or fall in the production of melanin is due to difference in the function of alleles of genes responsible for skin colour. This is the reason for the colour difference of human skin.

It is not racial difference which makes the skin colour dark or light. This is simply an adaptation to live under the sun. Races among mankind are only cultural. Biologically, all men are of the same race.

മെലാനിൻ എന്ന വർണക പ്രോട്ടീനാണ് ത്വക്കിന് നിറം നൽകുന്നത്. ത്വക്കിന്റെ നിറത്തിന് കാരണമായ ജീനുകളുടെ അല്ലീലുകളുടെ പ്രവർത്തനത്തിലെ വ്യത്യാസം മൂലമാണ് മെലാനിൻ ഉൽപ്പാദനം ഉയരുകയോ കുറയുകയോ ചെയ്യുന്നത്. ഇതാണ് മനുഷ്യനിലെ ത്വക്കിന്റെ നിറവ്യത്യാസത്തിന് കാരണം.

ത്വക്കിന്റെ നിറം ഇരുണ്ടതോ ഇളം നിറമോ ആക്കുന്നത് വംശീയ വ്യത്യാസമല്ല. ഇത് സൂര്യൻ കീഴിൽ ജീവിക്കാനുള്ള ഒരു അനുകൂലനമാണ്. മനുഷ്യരാശിക്കിടയിലുള്ള വംശങ്ങൾ സാംസ്കാരികമാണ്. ജീവശാസ്ത്രപരമായി, എല്ലാ മനുഷ്യരും ഒരേ വംശത്തിൽപ്പെട്ടവരാണ്.



For online video class_39 of this note

[CLICK HERE](#)

For online evaluation tool of Chapter_01

[CLICK HERE](#)

For online evaluation tool of Chapter_02

[CLICK HERE](#)

For online evaluation tool of Chapter_03

[CLICK HERE](#)

For online evaluation tool of Chapter_04 (English)

[CLICK HERE](#)

For online evaluation tool of Chapter_04 (Malayalam)

[CLICK HERE](#)

For online evaluation tool of Chapter_05 (English)

[CLICK HERE](#)

For online evaluation tool of Chapter_05 (Malayalam)

[CLICK HERE](#)

Download

[AagiEduApp](#) From [Google Play Store](#)
and Install

Prepared by Augustine A S GHS koonathara