

ജീവശാസ്ത്രം

നിർദ്ദേശങ്ങൾ :

* ആദ്യത്തെ 15 മിനുട്ട് കൂൾ ഓഫ് ടൈം

* ഉത്തരം എഴുതേണ്ട ചോദ്യങ്ങളുടെ എണ്ണം :

- | | |
|---------------------------|---------------------------|
| * Part-I(A)യിൽ നിന്ന് 4 | * Part-I(B)യിൽ നിന്ന് 3 |
| * Part-II(A)യിൽ നിന്ന് 1 | * Part-II(B)യിൽ നിന്ന് 1 |
| * Part-III(A)യിൽ നിന്ന് 3 | * Part-III(B)യിൽ നിന്ന് 1 |
| * Part-IV(A)യിൽ നിന്ന് 2 | * Part-IV(B)യിൽ നിന്ന് 1 |
| * Part-V യിൽ നിന്ന് 1 | |

PART-I (A)

(എന്തെങ്കിലും 4 ചോദ്യങ്ങൾക്ക് ഉത്തരം എഴുതുക)

പദജോഡി ബന്ധം മനസ്സിലാക്കി വീട്ടു ഭാഗം പൂരിപ്പിക്കുക : (2 X 1 = 2)

- 1) റൊഡോപ്സിൻ : റോഡുകോശം ; : കോൺ കോശം
- 2) എയ്ഡ്സ് : എച്ച്. ഐ. വി ; മലമ്പനി :

ഒറ്റപ്പെട്ടത് കണ്ടെത്തി മറ്റുള്ളവയുടെ പൊതു സവിശേഷത എഴുതുക : (2 X 1 = 2)

- 3) മെഡുല്ല ഒബ്ലോംഗേറ്റ, സെൻട്രൽ കനാൽ, സെറിബ്രല്ലം, ഹൈപ്പോതലാമസ്
- 4) കോക്ലിയ, അസ്ഥിശൃംഖല, വെസ്റ്റിബ്യൂൾ, കർണപടം

താഴെ പറയുന്നവയെ എന്തെങ്കിലും ശാസ്ത്രീയ മാനദണ്ഡപ്രകാരം ക്രമീകരിച്ചെഴുതുക (2 X 1 = 2)

- 5) ഡി.എൻ.എ, കോശം, ജീൻ, ക്രോമസോം, ന്യൂക്ലിയസ്
- 6) കർണപടം, സംവേദ കോശങ്ങൾ ഓവൽവിൻഡോ, കോക്ലിയ, അസ്ഥിശൃംഖല

PART-I (B)

(എല്ലാ ചോദ്യങ്ങൾക്കും ഉത്തരം എഴുതുക)

അടിവരയിട്ട ഭാഗത്ത് മാറ്റം വരുത്തി പ്രസ്താവനയിലെ തെറ്റ് തിരുത്തി എഴുതുക : (2 X 1 = 2)

- 7) രക്തം കട്ട പിടിക്കുന്ന പ്രക്രിയയിൽ ത്രോംബോപ്പ്ലാസ്റ്റിൻ എൻസൈം പ്ലാസ്മയിലെ ഫൈബ്രിനോജനുമായി പ്രവർത്തിച്ച് ത്രോംബിൻ ആയി മാറുന്നു.
- 8) ശരീരോഷ്മാവിലെ വർദ്ധനവ് രോഗാണുക്കളുടെ പെരുകൽ നിരക്ക് വർദ്ധിപ്പിക്കുന്നു.

തന്നിരിക്കുന്നവയിൽ നിന്ന് ഏറ്റവും അനുയോജ്യമായ ഉത്തരം തിരഞ്ഞെടുക്കുക (1 X 1 = 1)

- 9) അഡ്രിനൽ ഗ്രന്ഥിയുടെ മെഡുല്ല ഉൽപാദിപ്പിക്കുന്ന ഒരു ഹോർമോൺ (കോർട്ടിസോൾ, എപിനെഫ്രിൻ, അൽഡോസ്റ്റിറോൺ, ലൈംഗിക ഹോർമോൺ)

PART-II(A)

10. താഴെ പറയുന്ന ധർമ്മങ്ങൾ നിർവ്വഹിക്കുന്ന നേത്രഭാഗങ്ങളുടെ പേരെഴുതുക ? (4 X 1/2 = 2)

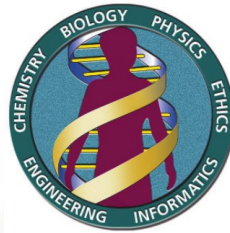
ധർമ്മം	നേത്രഭാഗം
* കണ്ണിന്റെ മുൻഭാഗം വരണ്ടു പോകാതെ സംരക്ഷിക്കുന്നു	*
* പ്രകാശരശ്മികളെ കണ്ണിനുള്ളിലേക്ക് പ്രവേശിപ്പിക്കുന്നു	*
* ലെൻസിന്റെ വക്രത ക്രമീകരിക്കുന്നു	*
* റെറ്റിനയിൽ നിന്നുള്ള ആവേഗങ്ങളെ മസ്തിഷ്കത്തിലെത്തിക്കുന്നു	*

PART-II(B)

(എതെങ്കിലും 1 ചോദ്യത്തിന് ഉത്തരം എഴുതുക)

11. ചിത്രം നിരീക്ഷിക്കുക

(2 X 1 = 2)



a) ലോഗോ തിരിച്ചറിയുക ?

b) ഈ പദ്ധതിയുമായി ബന്ധപ്പെട്ട് കണ്ടെത്തിയ ഏതെങ്കിലും 2 വസ്തുതകൾ എഴുതുക ?

12. ബാക്ടീരിയങ്ങളും മനുഷ്യരും തമ്മിൽ കോശഘടനയിലും ജീവധർമ്മങ്ങളിലും കാണിക്കുന്ന സാമ്യതകൾ സൂചിപ്പിക്കുന്ന ചിത്രീകരണം വിശകലനം ചെയ്ത് ജീവപരിണാമത്തിന് സാധൂകരണം നൽകുന്ന ഏതെങ്കിലും രണ്ട് തെളിവുകൾ സമർത്ഥിക്കുക ? (2)



PART-III(A)

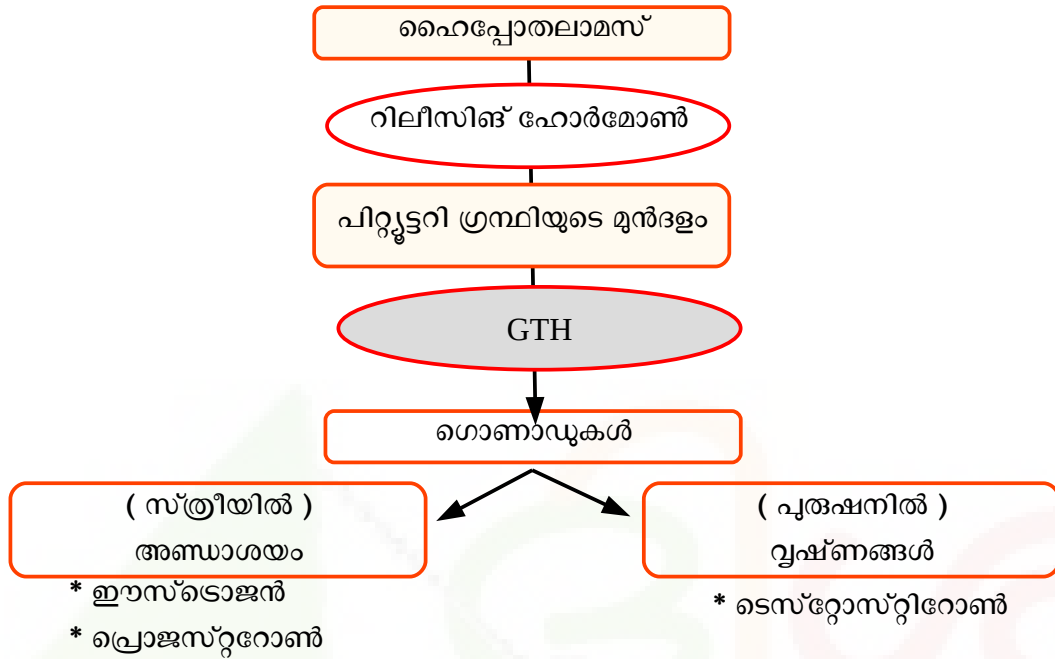
(എതെങ്കിലും 3 ചോദ്യങ്ങൾക്ക് ഉത്തരം എഴുതുക)

13. കാഴ്ചയുമായി ബന്ധപ്പെട്ട ഫ്ലോചാർട്ട് പൂർത്തീകരിക്കുക

(6 X 1/2 = 3)



14. താഴെ തന്നിരിക്കുന്ന ഫ്ലോചാർട്ട് വിശകലനം ചെയ്ത് **GTH** എന്ന ഹോർമോണിനു പകരം **ACTH** എന്നാക്കി ആവശ്യമായ മാറ്റങ്ങൾ വരുത്തുക (3 X 1 = 3)



15. തന്നിരിക്കുന്ന പ്രവർത്തനങ്ങളെ ഉചിതമായ രീതിയിൽ പട്ടികപ്പെടുത്തുക (6 X 1/2 = 3)

- * പ്രതിരോധകോശങ്ങളെ ഉത്തേജിപ്പിക്കുന്നു. * ബാക്ടീരിയയുടെ കോശസ്തരത്തെ ശിഥിലീകരിക്കുന്നു
- * ആന്റിജനുകളുടെ വിഷാംശം നിർവ്വീര്യമാക്കുന്നു. * വൈറസ് ബാധിത കോശങ്ങളെ നശിപ്പിക്കുന്നു.
- * മറ്റു ശ്വേതരക്താണുക്കളെ ഉത്തേജിപ്പിക്കുന്നു. * കാൻസർ കോശങ്ങളെ നശിപ്പിക്കുന്നു.

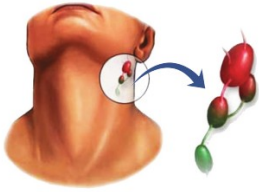
B-ലിംഫോസൈറ്റുകളുടെ പ്രവർത്തനം	T-ലിംഫോസൈറ്റുകളുടെ പ്രവർത്തനം

16. ജനിറ്റിക് എഞ്ചിനീയറിങ് വഴി ഉൽപ്പാദിപ്പിക്കുന്ന പ്രോട്ടീനുകളും അവയുടെ ഉപയോഗങ്ങളും സൂചിപ്പിക്കുന്ന പട്ടിക പൂർത്തിയാക്കുക ? (3 X 1 = 3)

ചികിത്സയ്ക്ക് ഉപയോഗിക്കുന്ന പ്രോട്ടീൻ	ഉപയോഗം
.....	വൈറൽ രോഗങ്ങളുടെ ചികിത്സയ്ക്ക്
.....	വേദന ശമിപ്പിക്കാൻ
സൊമാറ്റോട്രോപ്പിൻ

PART-III(B)

17. ചിത്രം വിശകലനം ചെയ്ത് ചോദ്യങ്ങൾക്ക് ഉത്തരം എഴുതുക : (3 X 1 = 3)

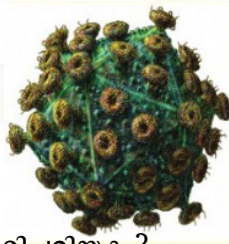


- a) ഈ ചിത്രം ഒരു രോഗത്തെ സൂചിപ്പിക്കുന്നു, ഏതാണ് രോഗം ?
- b) ഈ രോഗത്തിന് കാരണമായ ബാക്ടീരിയം എത് ?
- c) രോഗത്തിന്റെ പ്രധാന ലക്ഷണങ്ങൾ എന്തെല്ലാം ?

PART-IV(A)

(എന്തെങ്കിലും 2 ചോദ്യങ്ങൾക്ക് ഉത്തരം എഴുതുക)

18. ചിത്രം നിരീക്ഷിക്കുക : (4 X 1 = 4)



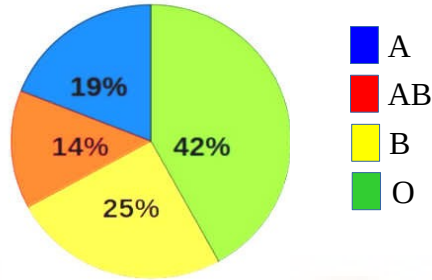
- a) രോഗാണുവിനെയും രോഗത്തെയും തിരിച്ചറിയുക ?
- b) ശരീരത്തിലെ പ്രതിരോധസംവിധാനത്തെ ഈ രോഗാണു ബാധിക്കുന്നത് എങ്ങനെ ?
- c) ഈ രോഗം പകരുന്ന എന്തെങ്കിലും 2 മാർഗങ്ങൾ എഴുതുക ?

19. ചിത്രീകരണം നിരീക്ഷിച്ച് ചോദ്യങ്ങൾക്ക് ഉത്തരം എഴുതുക (4 X 1 = 4)



- a) രക്തത്തിലെ കാൽസ്യത്തിന്റെ ('X') സാധാരണ തോത് എത്ര ?
- b) 'B', 'D' എന്നീ അക്ഷരങ്ങൾ സൂചിപ്പിക്കുന്ന ഹോർമോണുകൾ ഏവ ?
- c) 'A', 'E' എന്നീ അക്ഷരങ്ങൾ സൂചിപ്പിക്കുന്ന ഹോർമോണുകൾ ഏവ ?
- d) 'B' എന്ന ഹോർമോണിന്റെ ഒരു ധർമ്മം എഴുതുക

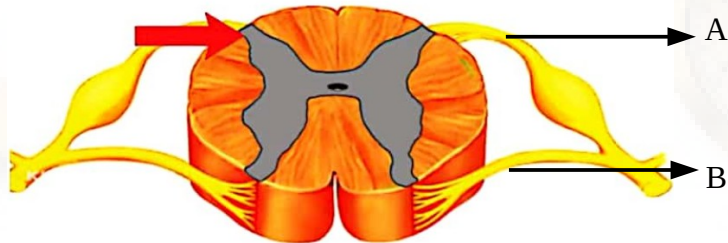
20. ഒരു പ്രദേശത്തെ ആളുകളുടെ രക്തഗ്രൂപ്പുകളുടെ പൈ ഡയഗ്രാം ആണ് നൽകിയിരിക്കുന്നത് ഇത് വിശകലനം ചെയ്ത് ചോദ്യങ്ങൾക്ക് ഉത്തരം എഴുതുക (4 X 1 = 4)



- a) ആന്റിബോഡി 'a' യും 'b' അടങ്ങിയ രക്തഗ്രൂപ്പ് ഉള്ള ആളുകളുടെ ശതമാനം എത്ര ?
- b) ആന്റിജൻ 'B' മാത്രം അടങ്ങിയ രക്തഗ്രൂപ്പ് ഉള്ള ആളുകളുടെ ശതമാനം എത്ര ?
- c) ആന്റിബോഡി 'b' മാത്രം അടങ്ങിയ രക്തഗ്രൂപ്പ് ഉള്ള ആളുകളുടെ ശതമാനം എത്ര ?
- d) ആന്റിബോഡി 'a' യും 'b' ഇല്ലാത്ത രക്തഗ്രൂപ്പ് ഉള്ള ആളുകളുടെ ശതമാനം എത്ര ?

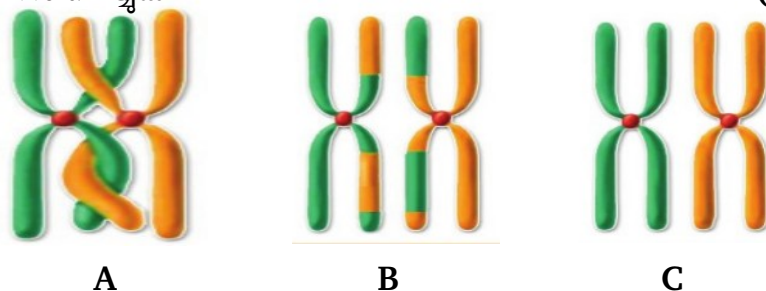
PART-IV(B)
(എതെങ്കിലും 1 ചോദ്യത്തിന് ഉത്തരം എഴുതുക)

21. ചിത്രം നിരീക്ഷിച്ച് താഴെ തന്നിരിക്കുന്ന ചോദ്യങ്ങൾക്ക് ഉത്തരം എഴുതുക : (4 X 1 = 4)



- a) 'A', 'B' എന്നീ ഭാഗങ്ങളുടെ പേരെഴുതുക ?
- b) ആവേശങ്ങളെ സൃഷ്ടിയ്ക്കുന്നതിലേക്ക് വഹിക്കുന്ന സൃഷ്ടിനാനാഡിയുടെ ഭാഗം ഏത് ?
- c) സൃഷ്ടിയുടെ മധ്യത്തിലുള്ള നാളം എന്തു പേരിൽ അറിയപ്പെടുന്നു ?
- d) ഈ ഭാഗത്ത് നിറഞ്ഞുനിൽക്കുന്ന ദ്രവം ഏത് ?

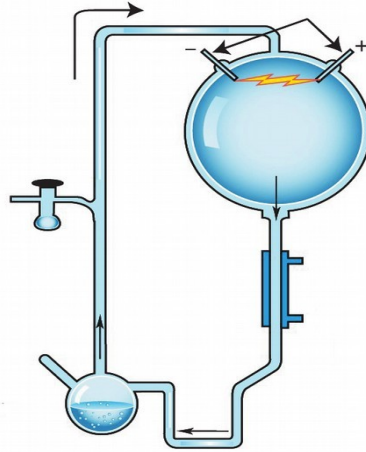
22. ചിത്രം വിശകലനം ചെയ്യുക : (4 X 1 = 4)



- a) ചിത്രത്തിൽ സൂചിപ്പിക്കുന്ന പ്രക്രിയ തിരിച്ചറിയുക ?
- b) ചിത്രങ്ങൾ ശരിയായ ക്രമത്തിലാക്കുക ?
- c) ഏതു സാഹചര്യത്തിലാണ് കോശങ്ങൾക്കുള്ളിൽ ഈ പ്രക്രിയ നടക്കുന്നത് ?
- d) ജീവികളിൽ വ്യതിയാനങ്ങളുണ്ടാക്കുന്നതിൽ ഈ പ്രക്രിയയുടെ പങ്ക് വ്യക്തമാക്കുക ?

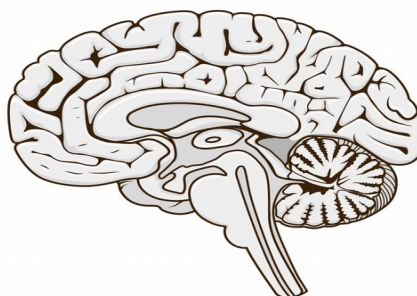
PART-V
(എതെങ്കിലും 1 ചോദ്യത്തിന് ഉത്തരം എഴുതുക)

23. പരീക്ഷണ സംവിധാനം വിശകലനം ചെയ്യുക : (5 X 1 = 5)



- a) ഈ പരീക്ഷണം നടത്തിയ ശാസ്ത്രജ്ഞർ ആരെല്ലാം ?
- b) ഗ്ലാസ് ഫ്ലാസ്കിൽ നിറച്ചിരിക്കുന്ന എതെങ്കിലും നാല് വാതകങ്ങളുടെ പേരെഴുതുക ?
- c) 'U' ട്യൂബിൽ രൂപപ്പെട്ട ജൈവതന്മാത്ര ഏത് ?
- e) ഈ പരീക്ഷണത്തിലൂടെ സാധ്യമാക്കപ്പെട്ട പരിണാമസിദ്ധാന്തം ഏത് ?

24. ചിത്രം പകർത്തി വരച്ച് താഴെ പറയുന്ന ധർമ്മങ്ങൾ നിർവ്വഹിക്കുന്ന ഭാഗങ്ങൾ പേരെഴുതി അടയാളപ്പെടുത്തുക (5 X 1 = 5)



- a) അനൈഹരിക ചലനങ്ങളെ നിയന്ത്രിക്കുന്ന ഭാഗം ?
- b) ആവേശങ്ങളുടെ പുനഃപ്രസരണ കേന്ദ്രമായി വർത്തിക്കുന്ന ഭാഗം ?
- c) ആന്തരസമസ്ഥിതി പാലനം നടത്തുന്ന ഭാഗം ?
- d) ശരീരതൂലനനില പാലിക്കാൻ സഹായിക്കുന്ന ഭാഗം ?



BLUE PRINT

Unit	Type of Questions					Total Questions
	Objective Type (Score-1)	Very Short Answer (Score-2)	Short Answer (Score-3)	Long Answer (Score-4)	Essay Type (Score-5)	
1	1	---	---	1	1	3
2	3	1	1	---	---	5
3	1	---	1	1	---	3
4	1	---	1	1	---	3
5	2	---	1	1	---	4
6	1	---	---	1	---	2
7	---	1	1	---	---	2
8	---	1	---	---	1	2
Total	9	3	5	5	2	24

Weightage to the Units		
Unit	Score	%
1	10	17
2	8	13
3	8	13
4	8	13
5	9	15
6	5	8.5
7	5	8.5
8	7	12
Total	60	100 %

Weightage to type of questions		
Questions Type	Score	%
Objective Type	9	15
Very Short Answer	6	10
Short Answer	15	25
Long Answer	20	33
Essay Type	10	17
Total	60	100 %