

**BIOLOGY**

MARKS:40  
 TIME :90mnts

1 മുതൽ 6 വരെയുള്ള ചോദ്യങ്ങളിൽ ഏതെങ്കിലും നാലെണ്ണത്തിന് ഉത്തരമെഴുതുക .ഓരോ ചോദ്യത്തിനും 1 സ്കോർ വീതം

1)പദജോഡി ബന്ധം മനസ്സിലാക്കി വിട്ടഭാഗം പൂരിപ്പിക്കുക:

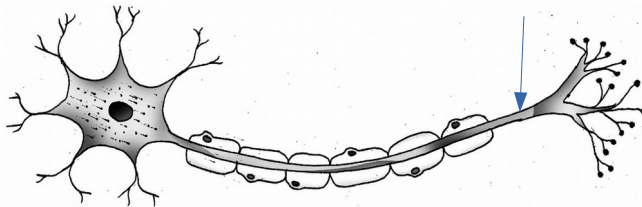
അഡിനിൻ : തൈമിൻ

ഗ്യാനിൻ : .....

2) ഫ്ലോ ചാർട്ട് നിരീക്ഷിച്ച് പ്രക്രിയയ്ക്ക് പേര് നൽകുക.

ഉദ്ദീപനം - ഗ്രാഹി - സംവേദ ന്യൂറോൺ - ഇന്റർ ന്യൂറോൺ - പ്രേരക ന്യൂറോൺ - പേശി

3) ചിത്രത്തിൽ അടയാളപ്പെടുത്തിയ ഭാഗത്തിന്റെ പേരെഴുതുക



4)ശാസ്ത്രം മനുഷ്യന്റെ അതിജീവനത്തിന് സഹായകമാകുന്നതിന്റെ ഉദാഹരണമാണ് ജീൻ ചികിത്സ.. ജീൻ ചികിത്സ മനുഷ്യന് പ്രയോജനപ്രദമാകുന്നതെങ്ങനെ?

5) ഒറ്റപ്പെട്ടതുകണ്ടത്തിൽ മറ്റുള്ളവയുടെ പൊതു സവിശേഷത എഴുതുക  
 വാമനത്വം ,ക്രൈറ്റിനിസം ,അക്രോമെഗാലി ,ഭീമാകാരത്വം

6)താഴെ തന്നിരിക്കുന്നവയിൽ ശരീരതുല്യനിലപാലനത്തിന് സഹായിക്കുന്ന ഭാഗങ്ങൾ തിരിച്ചറിയത്തെയ്യുക  
 യൂസ്റ്റേഷ്യൻനാളി ,വെസ്റ്റിബുൾ ,അർധവൃത്താകാരകങ്ങളുകൾ,കോക്ലിയ

7 മുതൽ 9 വരെയുള്ള ചോദ്യങ്ങളിൽ എല്ലാ ചോദ്യങ്ങൾക്കും ഉത്തരമെഴുതുക ഓരോ

ചോദ്യത്തിനും 1 സ്കോർ വീതം

7)ശൈശവ ഘട്ടത്തിൽ വളരെ സജീവമായി പ്രവർത്തിക്കുകയും പ്രായപൂർത്തിയാകുമ്പോൾ ചുരുങ്ങി ചെറുതാവുകയും ചെയ്യുന്ന അന്തസ്ത്രാവിഗ്രഹി ഏത്?

8) മനുഷ്യന്റെ ക്രോമസോം സംഖ്യ  
 (44,23,46,22)

9)ജീനുകളുടെ സ്ഥാനം കൃത്യമായി നിർണ്ണയിക്കാൻ സഹായിക്കുന്ന സാങ്കേതികവിദ്യ ഏത്

10)ആഷിക്കിന് സംഭവിച്ച ഒരു അപകടത്തിന്റെ ഫലമായി അവൻ രക്തം ആവശ്യമായി വന്നു.അവന്റെ രക്ത പരിശോധനയിൽ ആന്റിജൻ A യും D യും ആന്റിബോഡി b യും ഉള്ളതായി കണ്ടു.

a.അവന്റെ രക്ത ഗ്രൂപ്പ് ഏതാണ്

b.ചുവടെ കൊടുത്തിരിക്കുന്നവയിൽ ആഷിക്കിന് സ്വീകരിക്കാൻ കഴിയുന്ന രക്ത ഗ്രൂപ്പ് ഏതാണ്

{ വേണ A + അമ്മൽ AB+ ,സുബൈർ AB- ,അന്റുപ് A - } സ്കോർ 2

11 മുതൽ 12 വരെയുള്ള ചോദ്യങ്ങളിൽ ഏതെങ്കിലും ഒരേണ്ണത്തിന് ഉത്തരമെഴുതുക സ്കോർ 2

11) ഉചിതമായ പദം ചേർത്ത് ഓരോ വാചകവും പൂർത്തിയാക്കുക.

- a). ഒരു ജീനിയുടെ വ്യത്യസ്തതയെ ----- എന്ന് വിളിക്കുന്നു..
- c). വർണക പ്രോട്ടീൻ ആയ ----- ആണ് നമ്മുടെ ത്വക്കിന് നിറം നൽകുന്നത് .

12) കൃത്രിമസസ്യഹോർമോണുകളെ നാം ഉപയോഗപ്പെടുത്തുന്ന സന്ദർഭത്തിന് രണ്ട് ഉദാഹരണങ്ങൾ എഴുതുക.

13) മുതൽ 16 വരെയുള്ള ചോദ്യങ്ങളിൽ ഏതെങ്കിലും മൂന്നെണ്ണത്തിന് ഉത്തരമെഴുതുക ഓരോ ചോദ്യത്തിനും 3 സ്കോർ വീതം

13) ദേശീയ ക്ഷയരോഗ നിർമ്മാർജ്ജന യജ്ഞവുമായി ബന്ധപ്പെട്ട് സ്കൂൾ ശാസ്ത്ര ക്ലബ്ബ് ഒരു പോസ്റ്റർ നിർമ്മാണം നടത്തുന്നു. പോസ്റ്റർ നിർമ്മാണത്തിന് സഹായകമായ സൂചകങ്ങളുടെ ഉത്തരം കണ്ടെത്തുക.

- a. ക്ഷയരോഗത്തിന്റെ രോഗകാരി ഏത്?
- b. ഏതെങ്കിലും രണ്ട് ലക്ഷണങ്ങൾ എഴുതുക.
- c. ഈ രോഗം പ്രതിരോധിക്കാനുള്ള വാക്സിൻ ഏത്?

14) അനുയോജ്യമായ തലക്കെട്ട് നൽകി ചുവടെ കൊടുത്തിരിക്കുന്ന പ്രവർത്തന ഘട്ടങ്ങൾ ശരിയായി ക്രമീകരിക്കുക

- ലൈസോസോമിലെ എൻസൈമുകൾ രോഗാണുക്കളെ നശിപ്പിക്കുന്നു
- രോഗാണുക്കളെ സ്തരസഞ്ചിയിൽ ഉൾക്കൊള്ളുന്നു
- അവശിഷ്ടങ്ങൾ പുറന്തള്ളുന്നു.
- സ്തരസഞ്ചികൾ ലൈസോസോമുമായി ചേരുന്നു

15) പട്ടിക പൂർത്തിയാക്കുക

A	B
a	ബോംബികോൾ
b) വെരക്	b
c	കസ്തുരി

16) ഗന്ധം എന്ന അനുഭവവുമായി ബന്ധപ്പെട്ട ഫ്ലോചാർട്ട് തയ്യാറാക്കുക

17) നമുക്ക് ചുറ്റുമുള്ള ചില ജീവികളും അവയുടെ ഗ്രാഹികളും ചുവടെ കൊടുത്തിരിക്കുന്നു

അവയെ മാതൃക പോലെ ജോഡികളാക്കുക ( സ്കോർ 3 )

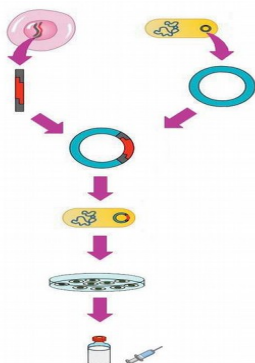
മാതൃക : ഷഡ്പദം - മൊറ്റിഡിയ,

പ്ലനേറിയ , പാമ്പ് , സ്രാവ് , ഷഡ്പദം , ഐസ്പോട്ട് , ജേക്കബ്സൺസ്കാർഗൻ , പാർശ്വവര

18) മുതൽ 20 വരെയുള്ള ചോദ്യങ്ങളിൽ ഏതെങ്കിലും രണ്ടെണ്ണത്തിന് ഉത്തരമെഴുതുക ഓരോ

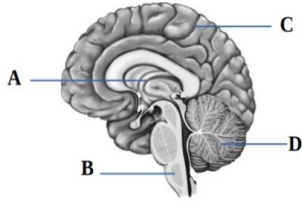
ചോദ്യത്തിനും 4 സ്കോർ വീതം

18) ചിത്രീകരണം നിരീക്ഷിച്ച് ചോദ്യങ്ങൾക്ക് ഉത്തരം എഴുതുക



- a) ചിത്രീകരണത്തിൽ സൂചിപ്പിച്ചിരിക്കുന്ന പ്രക്രിയ ഏത്?
- b) പ്രക്രിയയിലെ ഘട്ടങ്ങൾ ക്രമമായി എഴുതുക

19) ചിത്രം നിരീക്ഷിച്ച് ചോദ്യങ്ങൾക്കുത്തരമെഴുതുക  
 ചിത്രം വരക്കേണ്ടതില്ല



- a) A, B, C, D എന്നീ ഭാഗങ്ങൾ തിരിച്ചറിഞ്ഞ് പേരെഴുതുക.
- b) A, D എന്നിവയുടെ ധർമ്മങ്ങൾ എഴുതുക

20) a). DNA യിലെ ജീനുകൾ നിർവഹിക്കുന്ന പ്രോട്ടീൻ നിർമ്മാണത്തിന്റെ ഘട്ടങ്ങൾ പൂർത്തിയാക്കുക.  
 DNA യിൽ നിന്നുള്ള സന്ദേശമടങ്ങിയ mRNA ഉണ്ടാകുന്നു.  
 mRNA സൂക്ഷിച്ച് സിനു പുറത്തെത്തുന്നു.

-----  
 -----  
 -----

b). ഈ പ്രവർത്തനവുമായി ബന്ധപ്പെട്ട മറ്റ് ആർ.എൻ. എ കൾ ഏതെല്ലാമാണ്?

21 മുതൽ 22 വരെയുള്ള ചോദ്യങ്ങളിൽ ഏതെങ്കിലും ഒരണ്ണത്തിന് ഉത്തരമെഴുതുക സ്കോർ 4

21) മത് രോഗവുമായി ബന്ധപ്പെട്ട് താഴെ പറയുന്ന ചോദ്യങ്ങൾക്കുത്തരമെഴുതുക

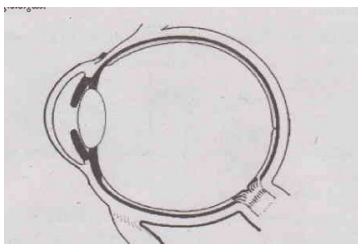
- a. രോഗകാരി ഏത്
- b. രോഗവാഹകർ ആര്
- c. രോഗവ്യാപനം തടയാൻ സ്വീകരിക്കേണ്ട 2 മുൻകരുതലുകൾ

22) അനുയോജ്യമായ തലക്കെട്ടുകൾക്ക് കീഴിൽ താഴെ പറയുന്ന പ്രക്രിയകൾ ക്രമീകരിക്കുക:

- \* ഹൃദയമിടിപ്പ് സാധാരണ നിലയിലാകുന്നു .
- \* ശ്വാസനാളം വികസിക്കുന്നു .
- \* പെരിസ്റ്റാൽസിസ് സാധാരണ നിലയിലാകുന്നു .
- \* ഗ്ലൈക്കോജനെ ഗ്ലൂക്കോസാക്കി മാറ്റുന്നു .
- \* ഉമിനീർ ഉൽപാദനം കുറയുന്നു
- \* കൃഷ്ണമണി ചുരുങ്ങുന്നു.

23 മുതൽ 24 വരെയുള്ള ചോദ്യങ്ങളിൽ ഏതെങ്കിലും ഒരണ്ണത്തിന് ഉത്തരമെഴുതുക സ്കോർ 5

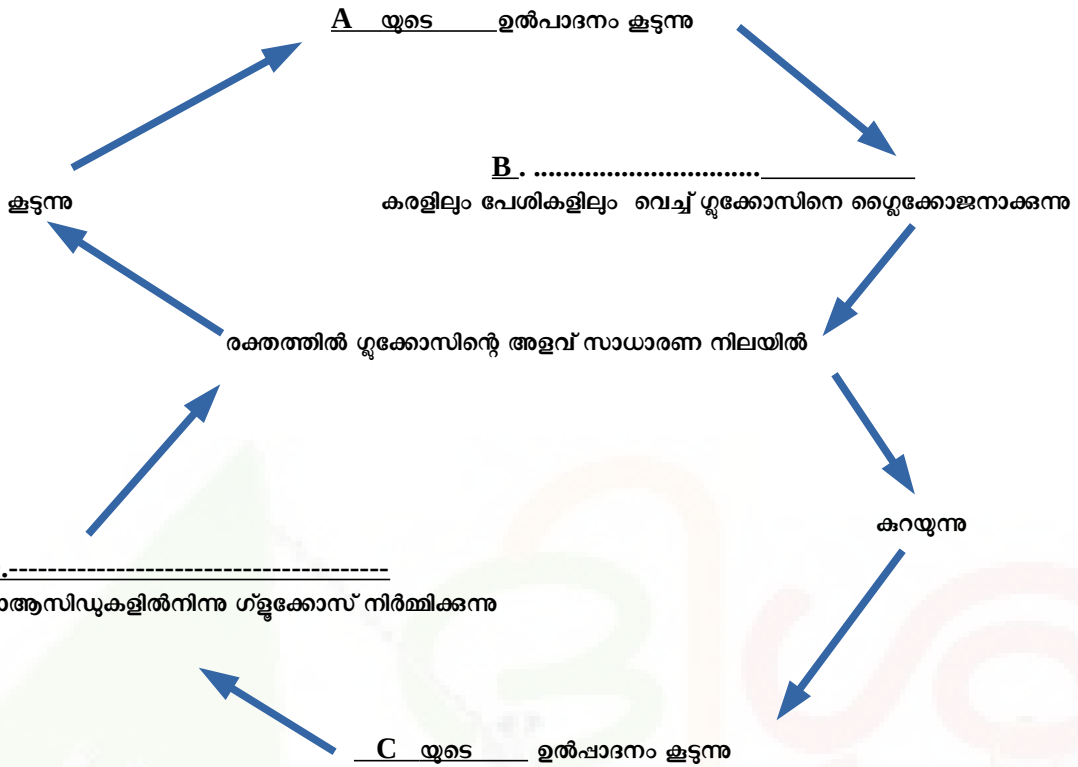
23) ചിത്രം പകർത്തി വരച്ച് ചുവടെ പറയുന്ന ധർമ്മങ്ങൾ നിർവഹിക്കുന്ന ഭാഗങ്ങൾ പേരെഴുതി അടയാളപ്പെടുത്തുക .



- a) ആവേശങ്ങൾ രൂപപ്പെടുത്തുന്ന ഭാഗം
- b) പ്യൂപ്പിളിന്റെ വലുപ്പം ക്രമീകരിക്കുന്ന ഭാഗം
- c) ആവേശങ്ങൾ മസ്തിഷ്കത്തിലേക്ക് വഹിക്കുന്ന ഭാഗം

d) പ്രകാശം കണ്ണിനകത്തേക്ക് കടത്തിവിടുന്ന ഭാഗം

24) രക്തത്തിലെ ഗ്ലൂക്കോസ് സംതുലനവുമായി ബന്ധപ്പെട്ട ചിത്രീകരണം വിശകലനം ചെയ്ത് താഴെ പറയുന്ന ചോദ്യങ്ങൾക്കുത്തരമെഴുതുക



a) B, D എന്നീ പ്രവർത്തനങ്ങൾ എഴുതുക .

b) A, C എന്നീ ഹോർമോണുകളുടെ പേരെഴുതുക .

c) രക്തത്തിലെ ഗ്ലൂക്കോസിന്റെ സാധാരണ അളവെത്ര .

d) കാൽസ്യത്തിന്റെ അളവ് സാധാരണ നിലയിൽ നിലനിർത്താൻ സഹായിക്കുന്ന ഹോർമോണുകളെവ .