

പാഠവാർഷിക മൂല്യനിർണ്ണയം 2018-19

ജീവശാസ്ത്രം

സമയം : 1½ മണിക്കൂർ
സ്കോർ : 40

സ്റ്റാൻഡേർഡ് : X

നിർദ്ദേശങ്ങൾ :

1. ആദ്യ പതിനഞ്ച് മിനിറ്റ് സമാശ്വാസ സമയമാണ്. ചോദ്യങ്ങൾ വായിക്കുന്നതിനും ഉത്തരം ക്രമപ്പെടുത്തുന്നതിനും ഈ സമയം വിനിയോഗിക്കേണ്ടതാണ്.
2. ചോദ്യങ്ങളും നിർദ്ദേശങ്ങളും ശരിയായി വായിച്ചതിനുശേഷം മാത്രം ഉത്തരം എഴുതുക.
3. ഉത്തരമെഴുതുമ്പോൾ സ്കോർ, സമയം എന്നിവ പരിഗണിക്കണം.

1 മുതൽ 6 വരെയുള്ള ചോദ്യങ്ങളിൽ ഏതെങ്കിലും 5 എണ്ണത്തിന് ഉത്തരമെഴുതുക.
1 സ്കോർ വീതം. (5x1=5)

1. അലർജിരോഗമുള്ള ഒരാൾക്ക് ഡോക്ടർ ഒരു ഇഞ്ചക്ഷൻ നിർദ്ദേശിച്ചു. അതിൽ ഉണ്ടാകാനിടയുള്ള ഘടകമേത്?
 - (a) ഇൻസുലിൻ
 - (b) ഓക്സിടോസിൻ
 - (c) കോർട്ടിസോൾ
 - (d) അഡ്രിനാലിൻ
2. തന്നിരിക്കുന്നവയിൽ ഗ്ലോക്കോമയുമായി ബന്ധപ്പെട്ട ശരിയായ പ്രസ്താവന തിരഞ്ഞെടുത്തെഴുതുക.
 - (a) കൺജങ്ക്റ്റിവയെ ബാധിക്കുന്നു.
 - (b) ലേസർ ശസ്ത്രക്രിയയിലൂടെ പരിഹരിക്കാം.
 - (c) കണ്ണിലെ ലെൻസ് അതാര്യമാകുന്നു.
 - (d) വിറ്റാമിൻ 'A' യുടെ കുറവ്.
3. തന്നിരിക്കുന്ന ഗ്രാഹിയിലെ വർണകം തിരിച്ചറിഞ്ഞ് പേരെഴുതുക.



4. ശരിയായ ജോഡി എടുത്തെഴുതുക.

(a) സിംപതറ്റിക് വ്യവസ്ഥ	-	ഉമിനീർ ഉൽപാദനം കൂടുന്നു
(b) സിംപതറ്റിക് വ്യവസ്ഥ	-	പ്യൂപിൾ ചുരുങ്ങുന്നു
(c) പാരാസിംപതറ്റിക് വ്യവസ്ഥ	-	ശ്വാസനാളം സങ്കോചിക്കുന്നു
(d) പാരാസിംപതറ്റിക് വ്യവസ്ഥ	-	ഹോർമോൺ ഉൽപാദനം കൂടുന്നു

5. പ്രസ്താവനയും കാരണവും വിശകലനം ചെയ്ത് നൽകിയ ഉത്തരങ്ങളിൽനിന്നും ശരിയായത് തിരഞ്ഞെടുത്തെഴുതുക.

പ്രസ്താവന : സെറിബ്രോസ്പൈനൽ ദ്രവം മസ്തിഷ്ക കലകൾക്ക് പോഷണം നൽകുന്നു.

കാരണം : സെറിബ്രോസ്പൈനൽ ദ്രവം രക്തത്തിൽ നിന്നാണ് രൂപപ്പെടുന്നത്.

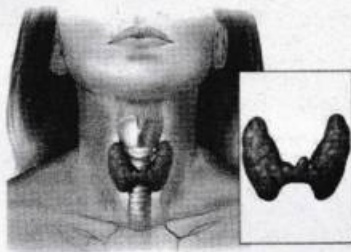
- (a) പ്രസ്താവന ശരി, കാരണം തെറ്റ്
- (b) പ്രസ്താവനയും കാരണവും തെറ്റ്
- (c) പ്രസ്താവന തെറ്റ്, കാരണം ശരി
- (d) പ്രസ്താവനയും കാരണവും ശരി

6. അടിവരയിട്ട ഭാഗത്ത് തെറ്റുണ്ടെങ്കിൽ തിരുത്തി എഴുതുക.

- (a) രക്തത്തിലെ കാൽസ്യത്തിന്റെ സാധാരണ അളവ് 9 - 11 mg/100 ml ആണ്.
- (b) ലിംഫോസൈറ്റുകളുടെ പാകപ്പെടലിനു സഹായിക്കുന്ന ഗ്രന്ഥിയാണ് പൈനിയൽ ഗ്രന്ഥി.

7 മുതൽ 13 വരെയുള്ള ചോദ്യങ്ങളിൽ ഏതെങ്കിലും 6 എണ്ണത്തിന് ഉത്തരമെഴുതുക. 2 സ്കോർ വീതം. (6x2=12)

7. ചിത്രം വിശകലനം ചെയ്ത് ചോദ്യങ്ങൾക്ക് ഉത്തരമെഴുതുക.

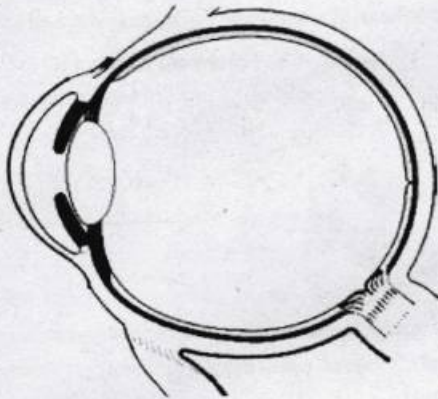


- (a) ചിത്രത്തിൽ സൂചിപ്പിച്ചിരിക്കുന്ന ഗ്രന്ഥി തിരിച്ചറിഞ്ഞ് പേരെഴുതുക.
- (b) ഈ ഗ്രന്ഥിയിലെ ഒരു ഹോർമോണിന്റെ ഉൽപാദനത്തിന് അയഡിൻ ആവശ്യമാണ്. ഹോർമോൺ ഏത് ?

8. A കോളത്തിന് അനുസരിച്ച് B കോളം ക്രമപ്പെടുത്തുക.

A	B
i. പ്ലനേറിയ	a. മൊറ്റിഡിയ
ii. സ്രാവ്	b. ജേക്കബ്സൺസ് ഓർഗൻ
iii. ഷഡ്‌പദം	c. പാർശ്വവര
iv. പാമ്പ്	d. ഐ സ്പോട്ട്

23. (a) കണ്ണിന്റെ ഘടന പകർത്തിവെച്ച് താഴെ പറയുന്ന ഭാഗങ്ങൾ അടയാളപ്പെടുത്തുക.



- (A) അക്ഷൻ ദ്രവം
- (B) ദൃശ്യപടലം
- (C) നേത്രനാഡി

(b) അടയാളപ്പെടുത്തിയ 3 ഭാഗങ്ങളുടെയും ധർമ്മങ്ങൾ എഴുതുക.