

സ്റ്റാൻഡേർഡ് : VIII

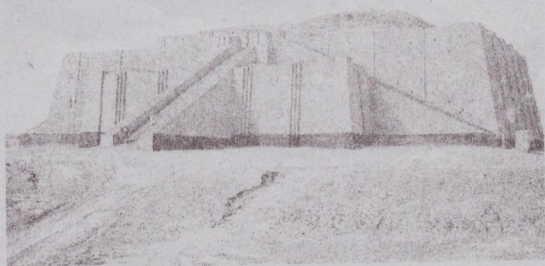
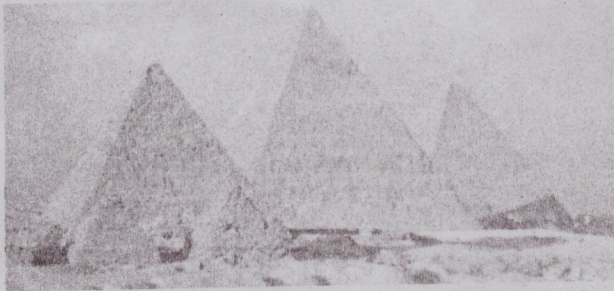
സമയം : 1½ മണിക്കൂർ
ആകെ സ്കോർ : 40

നിർദ്ദേശങ്ങൾ:

- 15 മിനിറ്റ് സമാശ്വാസ സമയമാണ്.
- ചോദ്യങ്ങളും നിർദ്ദേശങ്ങളും ശരിയായി വായിച്ചതിനുശേഷം ഉത്തരമെഴുതുക.
- ഉത്തരമെഴുതുമ്പോൾ സ്കോർ, സമയം എന്നിവ പരിഗണിക്കണം.

1 മുതൽ 6 വരെയുള്ള ചോദ്യങ്ങളിൽ ഏതെങ്കിലും 5 എണ്ണത്തിന് ഉത്തരമെഴുതുക. ഓരോന്നിനും 2 സ്കോർ വീതം (5 x 2 = 10)

1. മധ്യശിലായുഗത്തിലെ ഉപകരണങ്ങൾക്ക് പ്രാചീനശിലായുഗത്തിലെ ഉപകരണങ്ങളിൽ നിന്നുള്ള വ്യത്യാസങ്ങൾ എന്തെല്ലാം?
2. ഭൂമിയിൽ ആഴം കൂടുന്നതിനനുസരിച്ച് മർദ്ദത്തിന് എന്ത് മാറ്റമുണ്ടാകുന്നു? ഈ മാറ്റത്തിനുള്ള കാരണമെന്ത്?
3. പ്രാചീന ശിലായുഗ മനുഷ്യർ മൃഗങ്ങളെ വേട്ടയാടിയത് ഭക്ഷണത്തിനുപുറമെ മറ്റെന്തെല്ലാം കാര്യങ്ങൾക്ക് പ്രയോജനപ്പെട്ടു?
4. ചിത്രങ്ങൾ തിരിച്ചറിഞ്ഞ് അവ ഏത് നദീതട സംസ്കാരവുമായി ബന്ധപ്പെട്ടവയാണെന്ന് എഴുതുക.



എ. ബി.

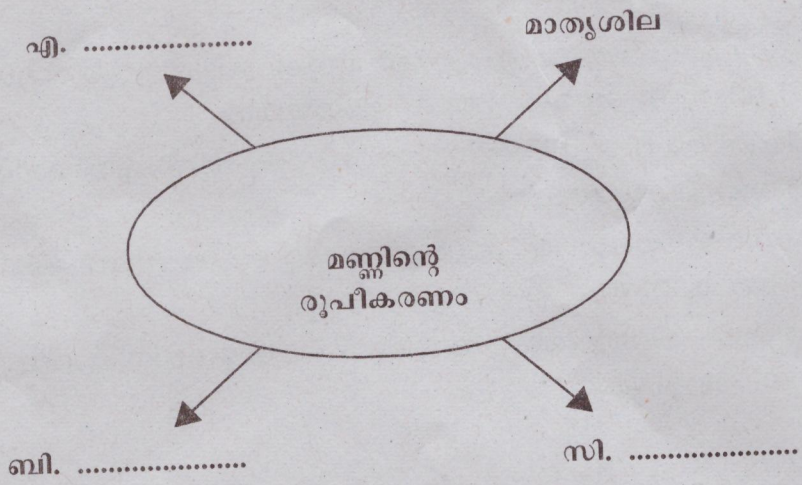
5. ചുവടെ നൽകിയിട്ടുള്ള വിവിധതരം ശിലകൾക്ക് അനുയോജ്യമായ ഉദാഹരണങ്ങൾ രേഖപ്പെടുത്തുക.

- ആഗേയ ശിലകൾ - ബസാൾട്ട്
- അവസാദ ശിലകൾ -(എ).....
- കായാന്തരിത ശിലകൾ -(ബി).....

6. മെസൊപ്പൊട്ടാമിയയിലെ എഴുത്തുവിദ്യയായ ക്യൂണിഫോമിന്റെ ഏതെങ്കിലും രണ്ട് സവിശേഷതകൾ എഴുതുക.

7 മുതൽ 11 വരെയുള്ള ചോദ്യങ്ങളിൽ ഏതെങ്കിലും 4 എണ്ണത്തിന് ഉത്തരമെഴുതുക. ഓരോന്നിനും 3 സ്കോർ വീതം ($4 \times 3 = 12$)

7. നവീനശിലായുഗകാലത്ത് മനുഷ്യൻ ഭക്ഷ്യശേഖരണത്തിൽ നിന്നും ഭക്ഷ്യോത്പാദനത്തിലേക്ക് മാറാനുണ്ടായ സാഹചര്യമെന്ത്?
8. (എ) സസ്യങ്ങളുടെയും ജന്തുക്കളുടെയും പ്രവർത്തന ഫലമായുണ്ടാകുന്ന അപക്ഷയമേത്?
(ബി) സസ്യങ്ങളുടെയും ജന്തുക്കളുടെയും പ്രവർത്തനങ്ങൾ അപക്ഷയത്തിലേക്ക് നയിക്കുന്നത് എങ്ങനെ?
9. ചാതൽഹൊയുക്കിൽ നിന്ന് ലഭിച്ച തെളിവുകൾ താമ്രശിലായുഗത്തെക്കുറിച്ച് എന്തെല്ലാം വിവരങ്ങളാണ് നമുക്ക് നൽകുന്നത്?
10. മണ്ണിന്റെ രൂപീകരണത്തെ സ്വാധീനിക്കുന്ന ഘടകങ്ങൾ എഴുതി പദസൂര്യൻ പൂർത്തിയാക്കുക.



11. ഭൂമിയുടെ ഉള്ളറയിലെ പാളിയായ മാന്റിലിന്റെ സവിശേഷതകൾ എഴുതുക.

12 മുതൽ 14 വരെയുള്ള ചോദ്യങ്ങളിൽ ഏതെങ്കിലും 2 എണ്ണത്തിന് ഉത്തരമെഴുതുക. ഓരോന്നിനും 4 സ്കോർ വീതം ($2 \times 4 = 8$)

12. ശാസ്ത്രരംഗത്ത് ഈജിപ്ഷ്യൻ ജനതയും മെസൊപ്പൊട്ടാമിയൻ ജനതയും മികച്ച പുരോഗതി കൈവരിച്ചിരുന്നു. പ്രസ്താവന സാധൂകരിക്കുക.
13. 'എ' കോളത്തിന് യോജിച്ചവ 'ബി' കോളത്തിൽ നിന്നും തിരഞ്ഞെടുത്ത് എഴുതുക.

എ		ബി
എ.	റംഗ് പൂർ	ധാന്യപ്പുര
ബി.	ഹർപ്പ്	വലിയകുളം
സി.	കാലിബ്ഗൻ	നെൽകൃഷി
ഡി.	മോഹൻജൊദാരോ	നിലംഉഴുത്. കൃഷി

14. നവീന ശിലായുഗത്തിലെ സാങ്കേതിക നേട്ടങ്ങൾ മനുഷ്യപുരോഗതിയുടെ തെളിവുകളാണ്. ഉദാഹരണസഹിതം വിശദമാക്കുക.

15 മുതൽ 17 വരെയുള്ള ചോദ്യങ്ങളിൽ ഏതെങ്കിലും 2 എണ്ണത്തിന് ഉത്തരമെഴുതുക. ഓരോന്നിനും 5 സ്കോർ വീതം (2 x 5 = 10)

15. പ്രാചീന ശിലായുഗത്തെ അപേക്ഷിച്ച് നവീനശിലായുഗത്തിൽ ഉണ്ടായ മാറ്റങ്ങൾ സൂചകങ്ങളുടെ അടിസ്ഥാനത്തിൽ വിശദമാക്കുക.

സൂചകങ്ങൾ :

- ഉപകരണങ്ങൾ
- ആഹാരസമ്പാദനം
- മൃഗപരിപാലനം
- തൊഴിൽ
- സ്ഥിരവാസം

16. ഹരപ്പൻ സംസ്കാര കാലത്തെ നഗരങ്ങളുടെ സവിശേഷതകളും ജനജീവിതവും ഉൾപ്പെടുത്തി ഒരു ലഘുവിവരണം തയ്യാറാക്കുക.

17. ലോക മണ്ണ് ദിനത്തോടനുബന്ധിച്ച് 'മണ്ണ് ഇല്ലാതായാൽ ഭൂമി നിർജീവമാകും' എന്ന വിഷയത്തിൽ നിങ്ങളുടെ സ്കൂളിൽ സംഘടിപ്പിക്കുന്ന സെമിനാറിൽ അവതരിപ്പിക്കാൻ ആവശ്യമായ ആശയങ്ങൾ രേഖപ്പെടുത്തുക.