

ഒന്നാംപാദവാർഷിക മൂല്യനിർണ്ണയം 2016

സ്റ്റാൻഡേർഡ്: VIII

സാമൂഹ്യശാസ്ത്രം

സമയം: 1½ മണിക്കൂർ
സ്കോർ : 40

നിർദ്ദേശങ്ങൾ

1. പതിനഞ്ച് മിനിട്ട് സമാശ്വാസസമയമാണ്. ചോദ്യങ്ങൾ വായിക്കുന്നതിനും ഉത്തരം ക്രമപ്പെടുത്തുന്നതിനും ഈ സമയം വിനിയോഗിക്കേണ്ടതാണ്.
2. ചോദ്യങ്ങളും നിർദ്ദേശങ്ങളും ശരിയായി വായിച്ചതിനുശേഷം മാത്രം ഉത്തരം എഴുതുക.
3. ഉത്തരമെഴുതുമ്പോൾ സ്കോർ, സമയം എന്നിവ പരിഗണിക്കണം.

1. താഴെ നൽകിയിട്ടുള്ള സൂചകങ്ങളുടെ അടിസ്ഥാനത്തിൽ പ്രാചീനശിലായുഗത്തെയും നവീന ശിലായുഗത്തെയും താരതമ്യം ചെയ്ത് കുറിപ്പ് തയ്യാറാക്കുക.

സൂചകങ്ങൾ

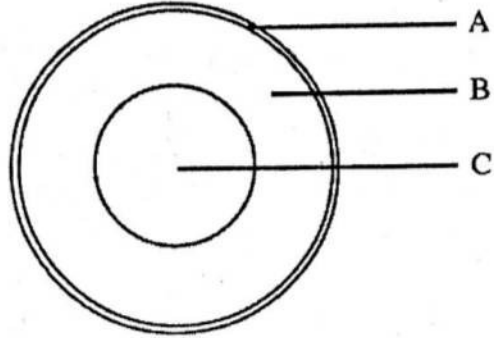
- ഉപകരണങ്ങൾ • തൊഴിൽ • ആഹാരസമ്പാദനം (3)
2. താഴെ നൽകിയിട്ടുള്ള സൂചനകൾക്കനുസരിച്ച് മെസപ്പൊട്ടേമിയൻ സംസ്കാരത്തിന്റെ സവിശേഷതകൾ വിശകലനം ചെയ്യുക.
- എഴുത്തുവിദ്യ
 - കലണ്ടർ
 - സിഗ്നറാത്തുകൾ (3)
3. ധനബിൽ എന്നാലേന്ത്? അതിന്റെ പ്രാധാന്യം വ്യക്തമാക്കുക. (2)
4. ചുവടെ തന്നിട്ടുള്ളതിൽ ഏത് ഭൗമപാളിയെയാണ് നിഫെ (NIFE) എന്നറിയപ്പെടുന്നത്?
- a. ഭൂവൽക്കം b. മാന്റീൽ c. കാമ്പ് d. ശിലാമണ്ഡലം (1)
5. താഴെ പറയുന്ന കേന്ദ്രങ്ങൾ ഏത് ശിലായുഗവുമായി ബന്ധപ്പെട്ടിരിക്കുന്നു? ആ കാലഘട്ടത്തിന്റെ പൊതുവായ സവിശേഷതകൾ എന്തെല്ലാം?
- ബാഗോർ
 - ആദംഗഡ് (3)
6. A കോളത്തിന് യോജിച്ചവ B, C കോളങ്ങളിൽ നിന്നും കണ്ടെത്തി ക്രമപ്പെടുത്തി എഴുതുക.

A	B	C
ഹരപ്പ	ഹൈറോഗ്ലിഫിക്സ്	ഹൊയാങ്ഹോ
ഈജിപ്ത്	ക്യൂണിഫോം	യൂഫ്രട്ടീസ്, ടൈഗ്രിസ്
മെസപ്പൊട്ടേമിയ	ചിത്രചിഹ്നലിപി	സിന്ധു
ചൈന	വായിക്കപ്പെടാത്ത ലിപി	നൈൽ

(4)

7. ശിലാമണ്ഡലവും (ലിത്തോസ്ഫിയർ) അസ്തനോസ്ഫിയറും തമ്മിലുള്ള വ്യത്യാസമെന്ത്? (2)
8. ചുവടെ നൽകിയിട്ടുള്ള സൂചനകൾക്കനുസരിച്ച് സിന്ധുനദീതട സംസ്കാരത്തിന്റെ സവിശേഷതകൾ വിശകലനം ചെയ്യുക.
- നഗരാസൂത്രണം • ധാന്യപ്പുരകൾ • ഗ്രേറ്റ്ബാത്ത് • ഭരണസംവിധാനം (4)
9. ഗവൺമെന്റിന്റെ മൂന്ന് ഘടകങ്ങൾ ഏവ? അവ ഓരോന്നിന്റെയും പ്രധാന ചുമതല വ്യക്തമാക്കുക. (3)

10. കേരളത്തിലെ പ്രധാന നവീനശിലായുഗകേന്ദ്രമേത്? അവിടത്തെ ഗുഹാചിത്രങ്ങളിൽ കാണുന്ന ഒരു പ്രത്യേകത എഴുതുക. (2)
11. വെങ്കലയുഗ സംസ്കാരങ്ങളുടെ പൊതുവായ സവിശേഷതകളിൽ ഏതെങ്കിലും മൂന്നെണ്ണം എഴുതുക. (3)
12. ഭൂകമ്പതരംഗങ്ങളെ വിശകലനം ചെയ്തതിന്റെ അടിസ്ഥാനത്തിൽ തിരിച്ചറിഞ്ഞ വിവിധ ഭൗമ പാളികളാണ് ചിത്രത്തിൽ A, B, C എന്നീ അക്ഷരങ്ങളിൽ സൂചിപ്പിച്ചിട്ടുള്ളത്. ഈ പാളികളുടെ പേരെഴുതുക. ഏതെങ്കിലും ഒരു പാളിയെക്കുറിച്ച് ലഘുവിവരണം തയ്യാറാക്കുക.



13. പാർലമെന്റിന്റെ സംയുക്തസമ്മേളനത്തിൽ അദ്ധ്യക്ഷതവഹിക്കുന്നതാരാണ്? (4)
14. മണ്ണിന്റെ രൂപീകരണത്തെ സാധ്യമാക്കുന്ന വിവിധ ഘടകങ്ങളിൽ ഏതെങ്കിലും രണ്ടെണ്ണം വിശദീകരിക്കുക. (3)
15. ഈജിപ്ഷ്യൻ സംസ്കാരത്തിലെ പിരമിഡുകളും മമ്മികളും തമ്മിലുള്ള ബന്ധം വ്യക്തമാക്കുക. (2)