

സമഗ്ര ശിക്ഷാ, കേരളം
പാദവാർഷിക മൂല്യനിർണ്ണയം 2019-20
അടിസ്ഥാനശാസ്ത്രം

സമയം: 2 മണിക്കൂർ

ക്ലാസ് - 6

നിർദ്ദേശങ്ങൾ

1. മൂല്യനിർണ്ണയപ്രവർത്തനങ്ങൾ ആരംഭിക്കുന്നതിനു മുമ്പ് 15 മിനിറ്റ് സമാശ്വാസസമയമാണ്. ഈ സമയം ചോദ്യങ്ങൾ നന്നായി വായിച്ചു മനസ്സിലാക്കാനുള്ളതാണ്.
2. ആകെ 10 പ്രവർത്തനങ്ങളാണ് നൽകിയിരിക്കുന്നത്. അവയിൽ ഏതെങ്കിലും 8 ചോദ്യങ്ങൾക്ക് ഉത്തരമെഴുതുക.

പ്രവർത്തനം : 1

എ) ചുവടെ കൊടുത്തിരിക്കുന്ന പട്ടിക ശ്രദ്ധിക്കൂ.

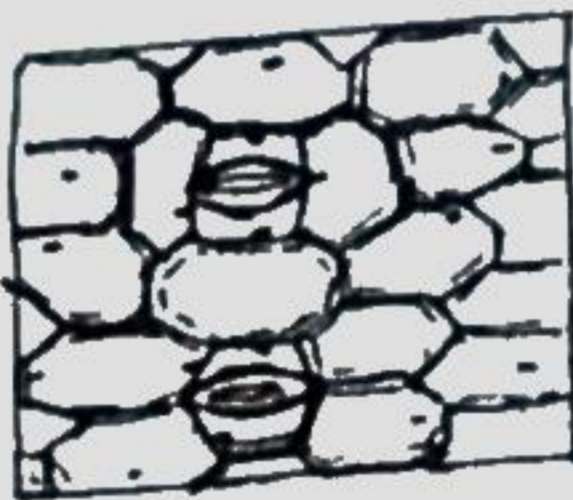
ഏകകോശ ജീവികൾ
അമീബ, ബാക്ടീരിയ, ഉറുമ്പ്,
പേൻ, പാരമീസിയം, യൂഗ്ലീന

ഈ പട്ടികയിൽ ഉൾപ്പെടുത്താൻ കഴിയാത്തവ ഈ കൂട്ടത്തിലേണ്ടോ? ഉണ്ടെങ്കിൽ അവ ഏതെല്ലാം? ബി) നിങ്ങളുടെ അഭിപ്രായത്തെ ന്യായീകരിക്കുക.

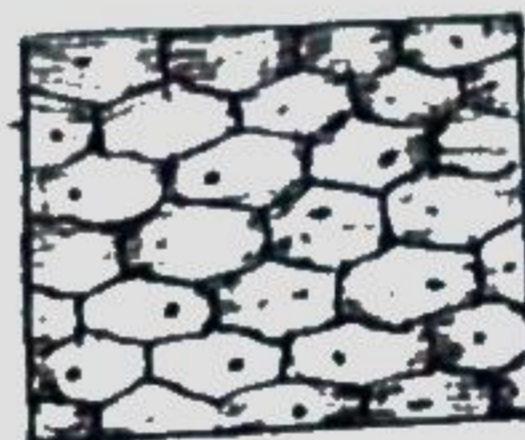
സി) ഏതെങ്കിലും ഒരു ഏകകോശജീവിയുടെ ചിത്രം വരച്ച് പേരെഴുതുക.

പ്രവർത്തനം : 2

എ) ഇലകൾക്ക് പച്ച നിറം നൽകുന്ന കോശ ഘടകം സസ്യകോശത്തിലുണ്ട് ഏതാണത്? വിവിധ സസ്യഭാഗങ്ങൾ മൈക്രോസ്കോപ്പിലൂടെ നിരീക്ഷിച്ച് ചിത്രീകരിച്ചിരിക്കുന്നത് ശ്രദ്ധിക്കൂ.



ഇലയിലെ കോശങ്ങൾ



ഉള്ളിത്തൊലിയിലെ കോശങ്ങൾ

ബി) ചിത്രങ്ങളിൽ കാണുന്ന എല്ലാ സസ്യകോശങ്ങളും ഒരുപോലെയാണോ? നിങ്ങളുടെ കണ്ടെത്തലുകൾ എഴുതൂ.

സി) താഴെ കൊടുത്തിട്ടുള്ളവയിൽ നിന്ന് സസ്യകോശങ്ങളിൽ മാത്രം കാണപ്പെടുന്ന കോശഭാഗങ്ങൾ എടുത്തെഴുതുക.

- വലിയഫേനങ്ങൾ
മർമം
കോശഭിത്തി
കോശദ്രവ്യം

പ്രവർത്തനം : 3

എ) ശാസ്ത്ര ലാബിൽ ലേബൽ നഷ്ടപ്പെട്ട ഒരു സൈഡ് മൈക്രോസ്കോപ്പിലൂടെ നിരീക്ഷിച്ചപ്പോൾ കോശത്തിനുള്ളിൽ വലിയ ബലൂണുകൾ പോലുള്ള കോശഭാഗങ്ങൾ കണ്ടു. ഏതു തരം കോശമാണത്?

ബ) രണ്ടുതരം കോശങ്ങളുടെ ചിത്രങ്ങളാണ് താഴെ കൊടുത്തിരിക്കുന്നത്. ഇവയിൽ രണ്ടിലും പൊതുവായി കാണപ്പെടുന്ന ഭാഗങ്ങൾ കണ്ടെത്തി എഴുതൂ.



a. b. c.

സി) ഇവയിൽ ഏതെങ്കിലും രണ്ടെണ്ണത്തിന്റെ പ്രാധാന്യമെഴുതൂ.
പ്രവർത്തനം : 4

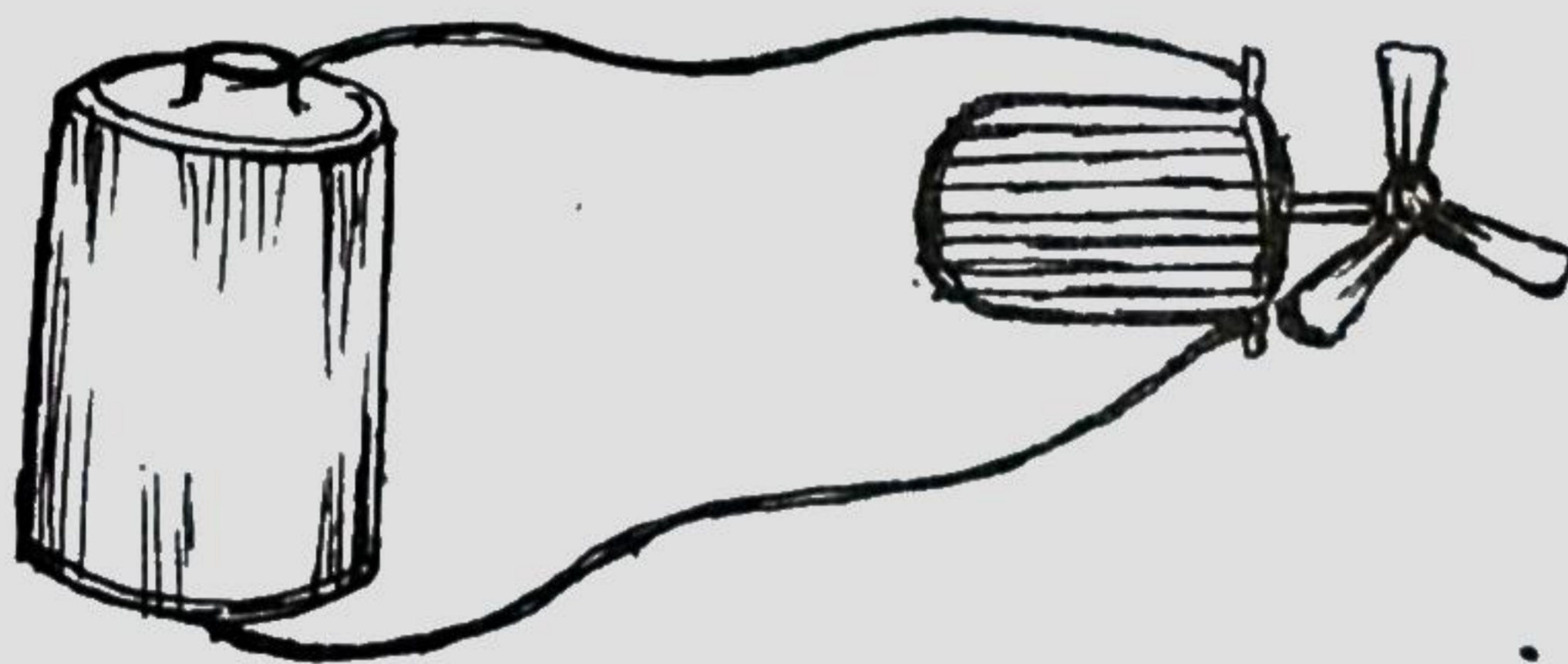
എ) “മനുഷ്യ ശരീരത്തിലെ കോശങ്ങളെല്ലാം ഒരേ ആകൃതിയാണ്. ഈ പ്രസ്താവനയോട് നിങ്ങൾ യോജിക്കുന്നുണ്ടോ? നിങ്ങളുടെ അഭിപ്രായത്തെ ഉദാഹരണസഹിതം സമർത്ഥിക്കുക.

ബി) ജീവികളുടെ കോശവലുപ്പവും ശരീര വലുപ്പവുമായി ബന്ധപ്പെട്ട ചില കണ്ടെത്തലുകളാണ് താഴെ കൊടുത്തിരിക്കുന്നത്. ഇതിൽ തെറ്റുണ്ടെങ്കിൽ തിരുത്തി എഴുതുക.

- ആനയുടെ ശരീരകോശങ്ങൾ മൂയലിന്റെ ശരീരകോശങ്ങളേക്കാൾ വളരെ വലുതാണ്.
- ഒരു പൂച്ചയുടേയും ഒരു പൂച്ചക്കുഞ്ഞിന്റെയും ശരീരകോശങ്ങളുടെ എണ്ണം തുല്യമാണ്.
- ഒരു ജീവി വളരുമ്പോൾ അവയുടെ ശരീരകോശങ്ങളുടെ എണ്ണം വർദ്ധിക്കുന്നു.

പ്രവർത്തനം : 5

എ) ഇലക്ട്രിക് സെല്ലും മിനിമോട്ടോറും ഉപയോഗിച്ച് ഒരു കളിപ്പക പ്രവർത്തിപ്പിക്കുന്നു. ഏത് ഊർജ്ജ രൂപമാണ് കളിപ്പകയുടെ പ്രവർത്തനത്തിനായി ഉപയോഗപ്പെടുത്തിയത്?



ബി) മോട്ടോർ പ്രവർത്തിക്കുമ്പോൾ ഉണ്ടാകുന്ന ഊർജ്ജ രൂപങ്ങൾ ഏതെല്ലാം?

താപോർജ്ജം	1.	2.
-----------	---------	---------

സി) എല്ലാ വസ്തുക്കളിലും രാസോർജ്ജമുണ്ട്. സസ്യങ്ങളിലെ ആഹാര നിർമ്മാണ പ്രക്രിയയുമായി രാസോർജ്ജം എങ്ങനെ ബന്ധപ്പെട്ടിരിക്കുന്നു. വിശദമാക്കുക.

പ്രവർത്തനം : 6

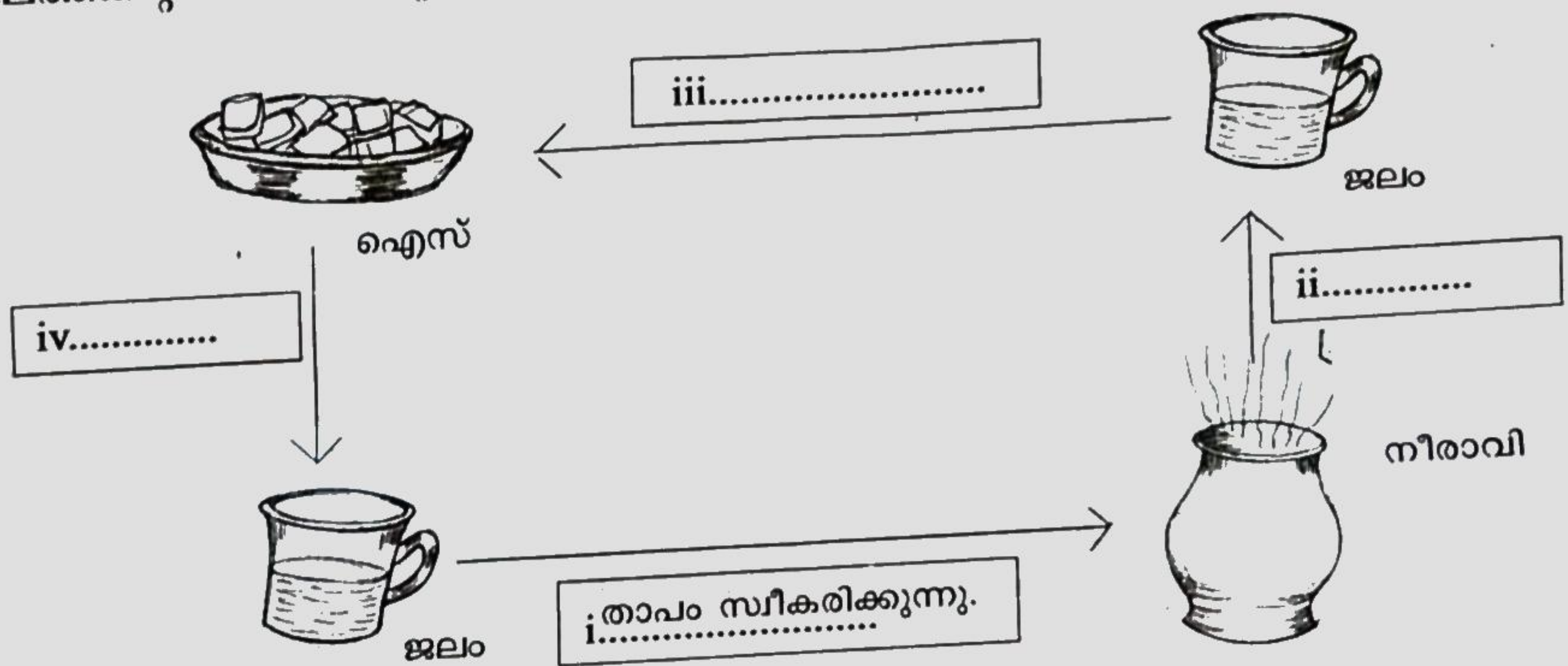
എ) 'സൂര്യൻ ഊർജത്തിന്റെ ഉറവിടം' എന്ന വിഷയത്തിൽ ക്ലാസിൽ നടന്ന ചർച്ചയിൽ "എന്റെ വീട്ടിൽ പാചകത്തിന് എൽ.പി.ജി മാത്രമേ ഉപയോഗിക്കുന്നുള്ളൂ. ഇതിൽ സൂര്യൻ യാതൊരു പ്രാധാന്യവുമില്ല". എന്ന് ഒരു കുട്ടി അഭിപ്രായപ്പെട്ടു. ഈ പ്രസ്താവനയെ വിശകലനം ചെയ്ത് നിങ്ങളുടെ അഭിപ്രായം രേഖപ്പെടുത്തുക.

ബി) നമ്മുടെ ജീവിതസാഹചര്യങ്ങളിൽ പരിചയപ്പെടുന്ന ഏതാനും സന്ദർഭങ്ങൾ പട്ടികപ്പെടുത്തിയിരിക്കുന്നു. പട്ടിക പൂർത്തിയാക്കൂ.

സന്ദർഭം	ഉണ്ടായ ഊർജരൂപങ്ങൾ	ഉപയോഗപ്പെടുത്തിയ ഊർജ രൂപങ്ങൾ
ടോർച്ച് പ്രകാശിക്കുന്നു	താപം, i)	ii)
മിക്സി പ്രവർത്തിക്കുന്നു	iii)....., താപം, iv).....	v)
വാട്ടർ ഹീറ്റർ പ്രവർത്തിക്കുന്നു	vi)....., ശബ്ദം	vii)

പ്രവർത്തനം : 7

ജലത്തിന്റെ അവസ്ഥാമാറ്റവുമായി ബന്ധപ്പെട്ട ചിത്രീകരണം ശ്രദ്ധിക്കൂ.



എ) വിട്ടുപോയവ ഉൾപ്പെടുത്തി ചിത്രീകരണം പൂർത്തിയാക്കുക.

ബി) ഏറ്റവും കുറഞ്ഞ താപോർജമുള്ള ജലത്തിന്റെ അവസ്ഥ.

സി) തിളച്ച വെള്ളത്തിലിട്ട് വേവിച്ചെടുക്കുന്നതിനേക്കാൾ വേഗത്തിൽ ആഹാരപദാർത്ഥങ്ങൾ ആവിയിൽ വേവിച്ചെടുക്കാം. എന്തുകൊണ്ട്?

പ്രവർത്തനം : 8

നമ്മുടെ നിത്യജീവിതത്തിലെ ഏതാനും പ്രവർത്തനങ്ങളാണ് താഴെ കൊടുത്തിരിക്കുന്നത്.

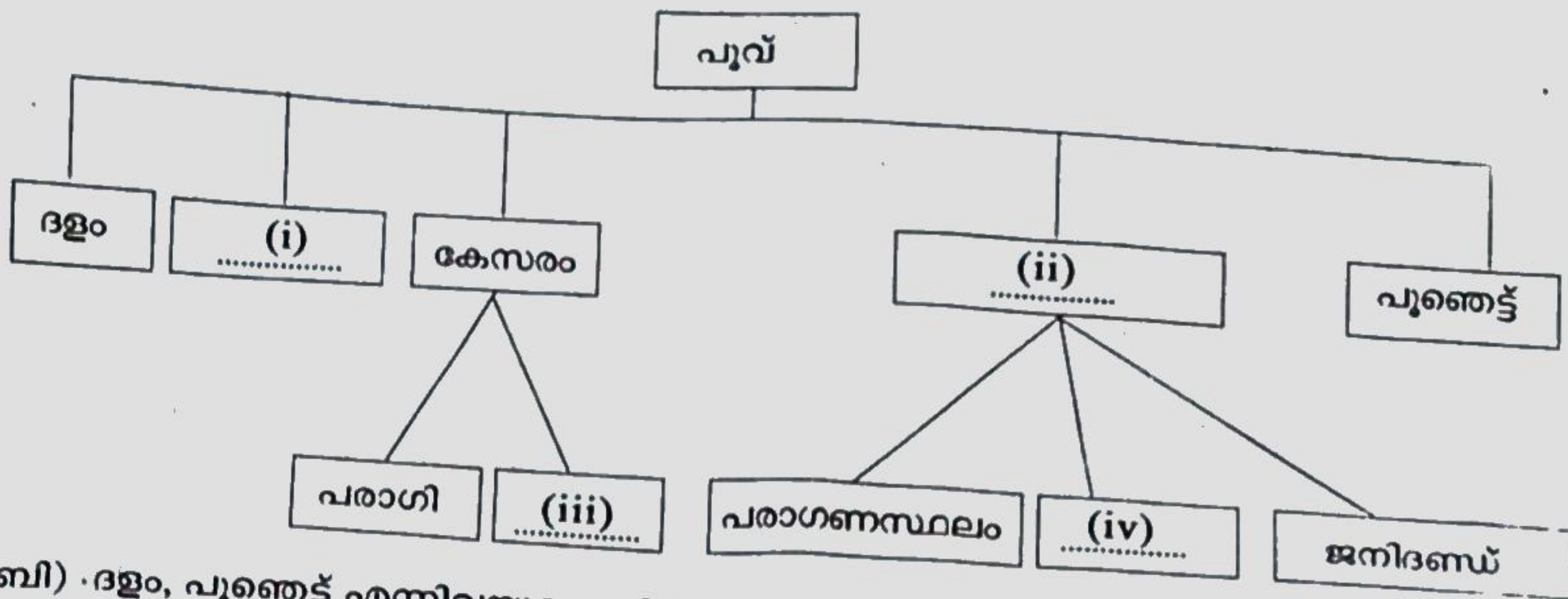
പാൽ തൈരാകുന്നു, മെഴുക് ഉരുകുന്നു
 മാങ്ങ പഴുക്കുന്നു, കടലാസ് കീറുന്നു
 വിറക് കത്തുന്നു, വെള്ളം ചൂടാകുന്നു.

എ) മാറ്റത്തിന്റെ സ്വഭാവം പരിഗണിച്ച് ഇവയെ കൂട്ടങ്ങളാക്കൂ.

ബി) ഓരോ മാറ്റത്തിനുമുള്ള രണ്ടു സവിശേഷതകൾ വീതം എഴുതൂ.

പർത്തനം : 9

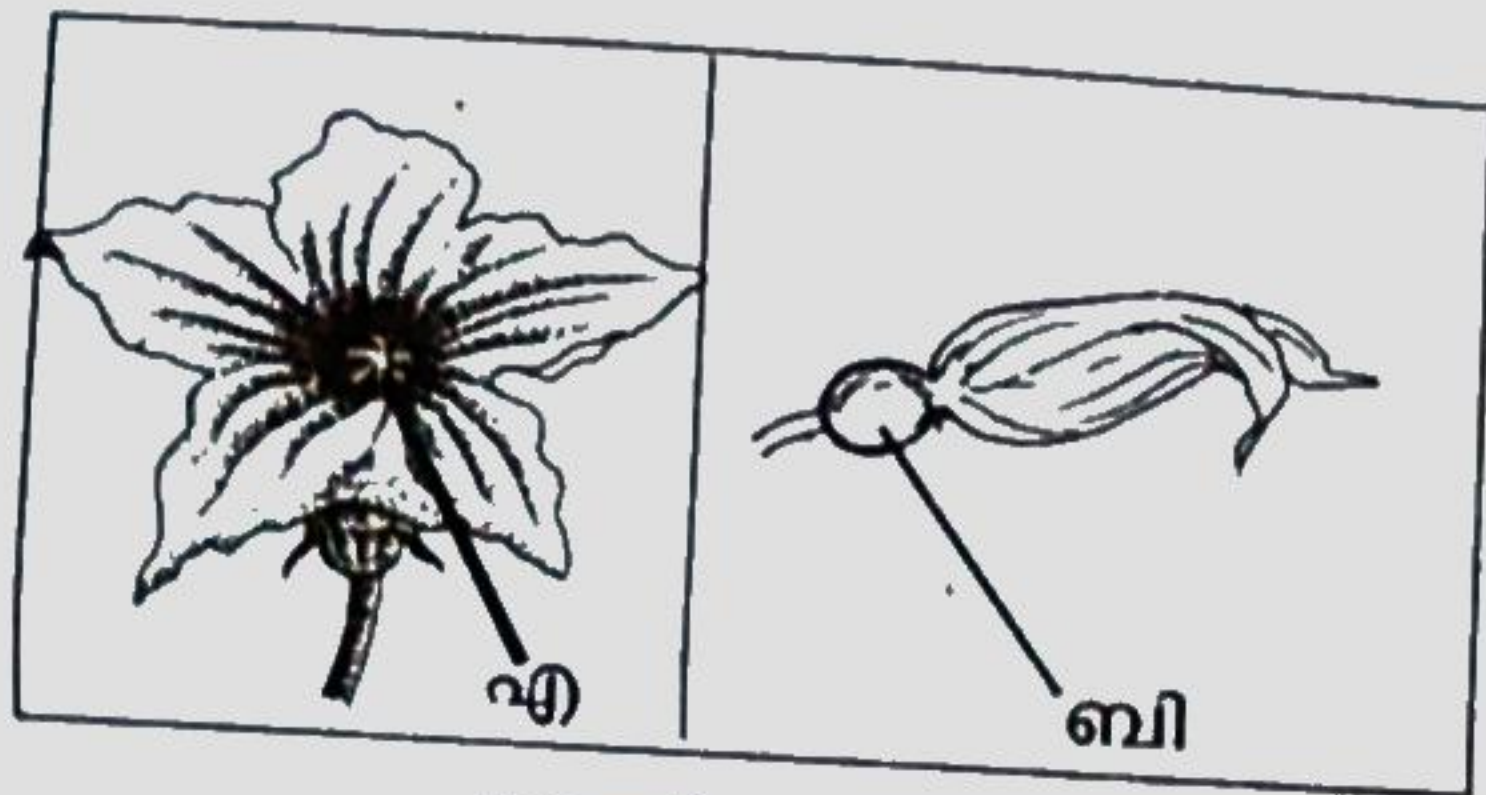
എ) പൂവിന്റെ പ്രധാന ഭാഗങ്ങൾ എഴുതി ചേർത്ത് ആശയഭൂപടം പൂർത്തിയാക്കൂ.



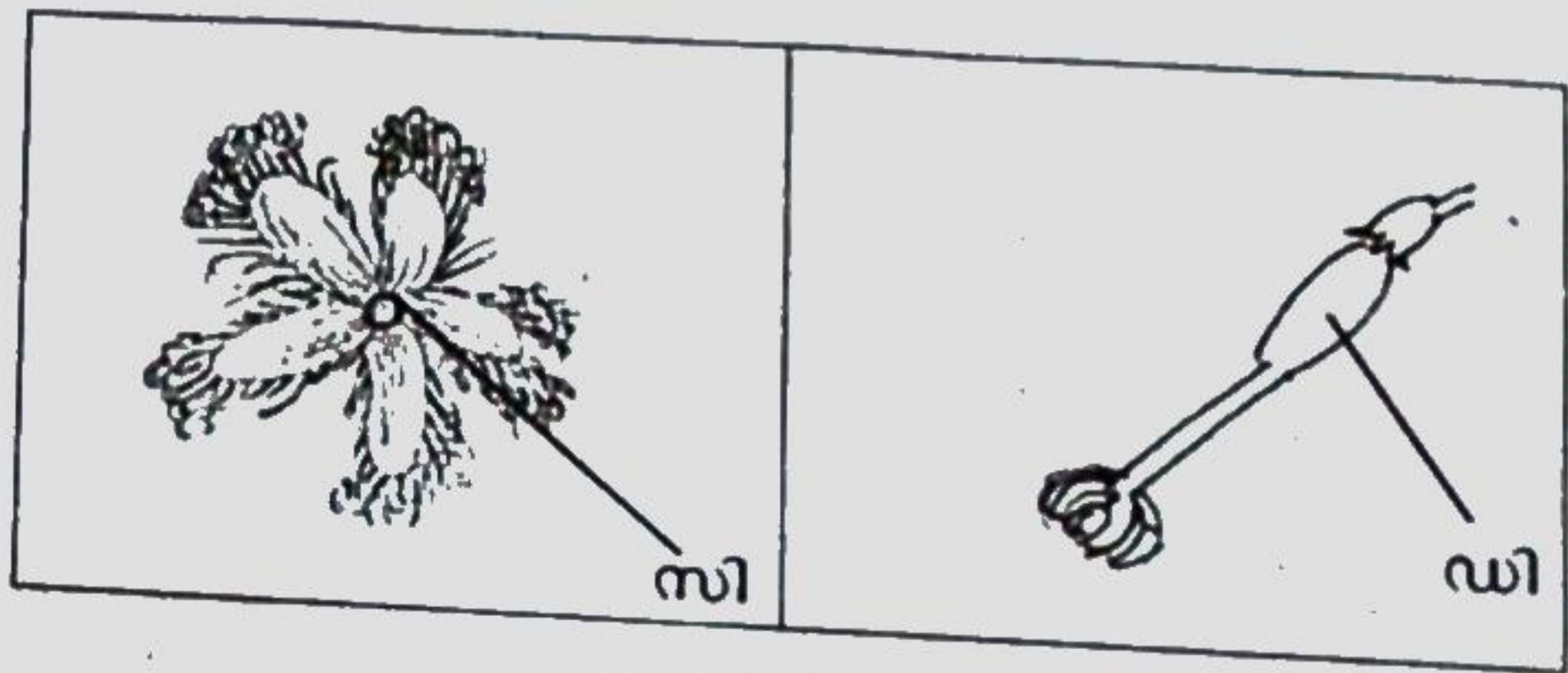
ബി) ദളം, പുത്തെട്ട് എന്നിവയുടെ ധർമ്മങ്ങൾ എഴുതുക.

സി) പരാഗിയിൽ പൂംബീജം കാണപ്പെടുന്ന ഭാഗം.

പ്രവർത്തനം : 10



മത്തൻ



പടവലം

എ) എ, ബി, സി, ഡി എന്നിവ എന്തെല്ലാം?

ബി) ആൺലിംഗാവയവവും പെൺലിംഗാവയവവും വെവ്വേറെ പൂക്കളിൽ കാണുന്നു. ഇത്തരം പൂക്കളെ പറയുന്ന പേരെന്ത്?

സി) ആൺപൂക്കളെയും പെൺപൂക്കളെയും എങ്ങനെ തിരിച്ചറിയും?