

அரசு உயர்நிலைப் பள்ளி மணக்கால் அய்யம்பேட்டை

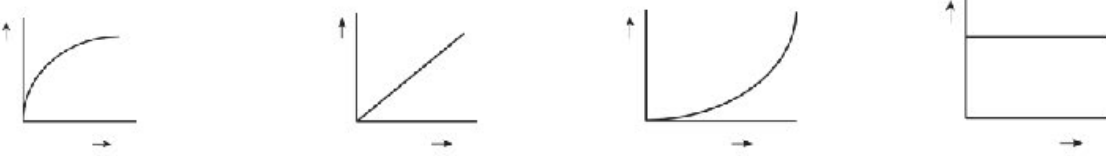
வகுப்பு 9

சிறு மாதிரி தேர்வு

நேரம் : 1.30 மணி

10x1=10

1. சூரிய குடும்பத்திற்கு வெளியே உள்ள வானியல் பொருட்களின் தூரத்தை அளவிடப் பயன்படுவது
அ) விண்ணியல் ஆரம் ஆ ஒளி ஆண்டு இ வானியல் அலகு ஈ மீட்டர்
2. கீழ்க்கண்ட ஒன்று அடிப்படை அலகு அல்ல ?
அ) கெல்வின் ஆ கேண்டிலா இ நியூட்டன் ஈ ஆம்பியர்
3. ஒரு மாத்திரையின் எடையை எவ்வாறு அளவிடுவாய் ?
அ கி.கி ஆ கி இ மி.கி ஈ இதில் எதுவுமில்லை
4. கீழ்க்காணும் வரைபடத்தில் சீரான இயக்கத்தில் நகரும் பொருளைக் குறிப்பது



5. பின்வருவனவற்றுள் ----- என்பது கலவையாகும்
அ சாதாரண உப்பு ஆ சாறு இ கார்பன் டை ஆக்சைடு ஈ தூயவெள்ளி
6. ஒரு குறிப்பிட்ட வெப்பநிலையில் மட்டுமே திரவம் முழுவதும் நிகழ்வது
அ ஆவியாதல் ஆ கொதித்தல் இ பதங்கமாதல் ஈ இவற்றுள் எதுமில்லை
7. ஒரு தாவரம் இருட்டறையில் 24 மணி நேரம் வைக்கப்படுவது எந்த ஓர் ஒளிச்சேர்க்கை சோதனை செய்வதற்காக ?
அ) இலைகளில் பச்சையத்தை நீக்க ஆ இலைகளில் உள்ள ஸ்டார்ச்சை நீக்க
இ) ஒளிச் சேர்க்கை நிகழ்ந்துள்ளது என்பதை உறுதி செய்ய ஈ நீராவிப் போக்கை நிரூபிக்க
8. தாவரங்கள் எவ்வகை நீராவிப்போக்கின் மூலம் அதிக அளவு நீரை இழக்கின்றன
அ) இலைத்துளை நீராவிப்போக்கு ஆ கியூட்டிக்கிள் நீராவிப்போக்கு
இ) பட்டைத் துளை நீராவிப்போக்கு ஈ இவை அனைத்தும்
9. பின்வருவனவற்றுள் பூச்சி அல்லாதது எது ?
அ வீட்டு ஈ ஆ மூட்டைப் பூச்சி இ கொசு ஈ சிலந்தி
10. நான்கு அறைகளை உடைய இதயம் கொண்ட விலங்கினங்களைக் கண்டறிக
அ பல்லி ஆ பாம்பு இ முதலை ஈ ஒணான்

11. பொருத்துக

5X1=5

அ குழியுடலிகள்	1. நட்சத்திரமீன்
ஆ தட்டைப்புழுக்கள்	2 ஹைட்ரா
இ முட்டோலிகள்	3 நாடாப்புழு
ஈ உருளைப்புழுக்கள்	4 பூரான்
உ கணுக்காலிகள்	5 அஸ்காரிஸ் லும்ரிகாய்ட்ஸ்

III சரியா தவறா எனத் தேர்ந்தெடுத்து எழுதுக. பிழை எனில் சரிசெய்து எழுதுக 5 x 1 = 10

12. கிலோ மீட்டர் என்பது நீண்ட தொலைவினை அளவிடப்பயன்படுகிறது. இது ஒரு SI அலகாகும்
13. SI அலகின் முடிவில் நிறுத்தற்குறியிட்டைப் பயன்படுத்த வேண்டும்.
14. இடப்பெயர்ச்சி என்பது பொருள்கடந்த மிகச்சிறிய தொலைவாகும்
15. வேதிமுறையில் ஒரு சேர்மத்தை எளிய பொருட்களாக உடைக்க முடியாது
16. தொட்டால் சிணுங்கி தாவரத்தின் இலைகளைத் தொடும் போது வேகமாக மூடிக் கொள்ளும். இவ்வகை அசைவு நடுக்கமுறு வளைதலுக்கு எடுத்துக்காட்டாகும்

IV கோடிட்ட இடங்களை நிரப்புக:

$5 \times 1 = 5$

17. கிரிக்கெட் பந்தின் தடிமனை அளவிடப் பயன்படுவது
18. எதிர்மறை முடுக்கத்தை ----- என்றும் சொல்லலாம்
19. நாப்தலீனிலிருந்து மணல் ---- முறை மூலம் நீக்கப் படுகிறது
20. தாவரங்கள் தொடர்ச்சியாக காற்றினை உள்ளிழுத்தல் மற்றும் வெளிவிடுதல்----- வழியாக நடைபெறும்
21. ----- வளர்ப்பு முறை என்பது நீலப்புரட்சி ஆகும்

V சிறு வினாக்கள் (ஏதேனும் ஐந்து வினாக்கள்) 5 x 2= 10

21. திருகு அளவியின் புரிக்கோல் அளவினை எவ்வாறு அளவிடுவாய் ?
22. இனியன் ஓர் ஒளியாண்டு என்பதனை 9.46×10^{15} மீ எனவும், எழிலன் இல்லை 9.46×10^{12} கிமீ எனவும் வாதிடுகின்றனர். யார் கூற்று சரி ? இரண்டும் சரியெனில் காரணம் கூறுக.
23. வேகம் மற்றும் திசைவேகம் ஒப்பிடுக ?
24. ஏன் வாயுக்களை எளிதாக அழுத்த முடிகிறது ஆனால் திண்மங்களை அழுத்த முடியவில்லை ?
25. பதங்கமாதல் என்பதனை எடுத்துக்காட்டுடன் வரையறு
26. i) டான்டேலியன் தாவரத்திற்கு என்ன நிகழும் ?
அ பகல் நேரத்தின்போது ஆ இரவு நேரத்தின் போது ii) இது என்ன நிகழ்வு என அறியப் படுகிறது ?
27. உழவர்களின் நண்பன் என்றழைக்கப்படும் உயிரினம் எது ? ஏன் ?
28. வகைப்பாட்டியல் வரையறு ?

VI ஐந்து மதிப்பெண் வினாக்கள் (ஏதேனும் 3 வினாக்கள்) 3 x 5 = 15

29. ஒரு ரூபாய் நாணயத்தின் தடிமனை எவ்வாறு கணக்கிடுவாய் ?
30. வரைபட முறையைப் பயன்படுத்தி இயக்கச் சமன்பாடுகளை வருவி
31. கலவைகள் மற்றும் சேர்மங்களுக்கிடையான வேறுபாடுகளைப் பட்டியலிடுக ?
32. ஒளிச்சேர்க்கைக்கு பச்சையம் அவசியம் என்பதனை நிரூபி
33. தொகுதி கணுக்காலிகள் பற்றி விளக்குக