

సంగ్రహదాత్మక మదింపు - 1 - 2021 - 22

సామాన్య శాస్త్రం - పేపర్ - 2

జీవశాస్త్రం

(తెలుగు మీదియం)

కరగతి : 10]

(గరిష్టమార్కులు : 50)

[సమయం : 3.15 గా]

	AS ₁	AS ₂	AS ₃	AS ₄	AS ₅	AS ₆	మొత్తం
ప్రశ్నల సంఖ్యలు	1 - 12 13 - 16, 21, 29, 30	17, 22, 23	18, 24, 31	25, 26, 32	19, 33	20, 27, 28	33
మార్కులు	20	05	07	08	05	05	50
కేటాయించిన మార్కులు							
గ్రేడు							

విద్యార్థి పేరు : క్రమ సంఖ్య :

విద్యార్థులకు సూచనలు :

1. ఈ పేపర్లో నాలుగు విభాగాలు మరియు 33 ప్రశ్నలు ఉన్నాయి.
2. జచ్చిన సమాధానాల ఋకెల్ట్లో సమాధానాలు రావాలి.
3. సెక్షన్ - IVలో అంతర్గత ఎంపిక ఉంది.
4. అన్ని ప్రశ్నలకు సమాధానాలు కనిపించేలా మరియు స్పష్టంగా వ్రాయండి.
5. ప్రశ్నపత్రాన్ని పదవదానికి 15 నిమిషాలు ఇవ్వబడతాయి.

విభాగం - I

గమనిక : 1. అన్ని ప్రశ్నలకు సమాధానాలు రావండి.

2. ప్రతి ప్రశ్నకు ½ మార్కు.

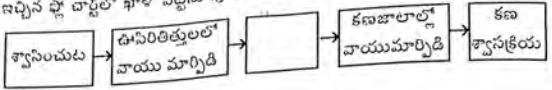
3. ప్రతి ప్రశ్నకు 1 లేదా 2 వాక్యాలలో సమాధానాలు వ్రాయవలెను. $12 \times \frac{1}{2} = 6$

1. నేను ఏకకణ జీవిని. నేను ఆహార సేకరణ కోసం మిథ్యాపాదాలు అని పిలువబడే వేళ్ళ వంటి నిర్మాణాలను ఉపయోగిస్తాను. నేను ఎవరు ?

2. గీతగీయబడిన పదాన్ని సరిచేయండి.

జీవక్రియ యొక్క అన్ని వ్యర్థ ఉత్పత్తులలో అత్యంత విషఫారితమైనది యూరియా.

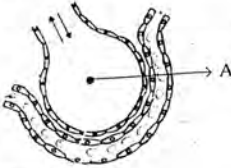
3. ఇచ్చిన ప్లా చార్ట్ లో ఖాళీ పెట్టెను పూరించండి.



4. ATPని విస్తరించండి.

5. ఆకు : పత్రరంధ్రాలు :: కాండం : ?

6. ఇచ్చిన చిత్రంలో A భాగాన్ని గుర్తించండి.



7. సరైన వాక్యాన్ని గుర్తించండి.

X - అన్ని ధమనులు ఆమ్లజని సహిత రక్తాన్ని తీసుకువెళతాయి.

Y - పువ్వుల సిర ఆమ్లజని సహిత రక్తాన్ని తీసుకువెళుతుంది.

8. భిన్నమైన దానిని కనుగొనండి.

టానిన్లు - రెసిన్లు కొవ్వులు లేటెక్స్

9. సరికాని జతను గుర్తించండి.

ఆర్థోపోడా - మాల్ఫిజియన్ నాళాలు

అనెలిడా - జ్వాల కణాలు

మొలస్కా - మెటా నెఫ్రీడియా

10. కింద ఇవ్వబడిన పేరాలో పేర్కొన్న శాస్త్రవేత్తను గుర్తించండి.

ఈ శాస్త్రవేత్త 1661 లో గబ్బిలాల రెక్కలను అధ్యయనం చేశాడు. సూక్ష్మదర్శిని క్రింద వాటి సన్నని పొరలలో రక్త నాళాలను చూడగలిగాడు. అతి చిన్న ధమనులు మరియు సిరలు కూడా చాలా చక్కటి రక్తనాళాల ద్వారా అనుసంధానించబడి ఉన్నాయని అతను చూడగలిగాడు.

11. టయలీన్ పిండి పదార్థాలను జీర్ణం చేసే ఎంజైమ్. పిండి పదార్థాలను జీర్ణం చేసే మరో ఎంజైమ్ కి ఉదాహరణ రాయండి.

12. క్రింది భాల్ని పూరించండి.

బయో-డీజిల్ (జీవ ఇంధనం) మొక్క, యొక్క లేటిక్స్ నుండి ఉత్పత్తి చేయబడుతుంది.

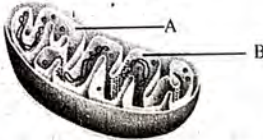
విభాగం - II

గమనిక: 1. అన్ని ప్రశ్నలకు ఒకటి లేదా రెండు వాక్యాలలో సమాధానాలు వ్రాయండి.

2. ప్రతి ప్రశ్నకు 1 మార్కు.

8 x 1 = 8

13. కిరణజన్య సంయోగక్రియ యొక్క నిష్కాంతిదశను కాంతి మీద ఆధారపడని దశగా అనడం మంచిది. ఎందుకు ?
14. శ్వాసక్రియలో ఉపజీవ్యాక యొక్క పాత్ర ఏమిటి ?
15. రక్త ఫలకికలు మనకు ఎలా ఉపయోగపడతాయి ?
16. ఏకకణ జీవులలో విసర్జన ఎలా జరుగుతుంది ?
17. మన శరీరంలో ఉదరవిశానం(డయాఫ్రమ్) లేకపోతే ఏమి జరుగుతుంది ?
18. క్షీరదాలలో గుండె అంతర్గత నిర్మాణాన్ని షరికేలింబడానికి అవసరమైన పదార్థాలు ఏమిటి ?
19. A మరియు B భాగాలను గుర్తించండి.



20. మీరు మీ రోజువారీ జీవితంలో జిగుర్లను ఎలా ఉపయోగిస్తారు ?

విభాగం - III

గమనిక: 1. అన్ని ప్రశ్నలకు నాలుగు నుండి ఆరు వాక్యాలలో సమాధానాలు రాయండి.

2. ప్రతి ప్రశ్నకు 2 మార్కులు.

8 x 2 = 16

21. పర్వతారోహకులు తమ వీపుపై అక్సిజన్ సిలిండర్లను ఎందుకు మోస్తారు ?
22. భూమిపై పచ్చని మొక్కలు లేకపోతే ఏమవుతుంది ?
23. మీకు యూరాలజిస్ట్ కలిసే అవకాశం వస్తే, మూత్రపిండాల ఆరోగ్యం గురించి ఏ ప్రశ్నలు అడుగుతారు ?

24. ప్రయోగశాలలో మూత్రపిండాల బాహ్య మరియు అంతర్నిర్మాణ లక్షణాల గురించిన ప్రయోగంలో పరిశీలించిన అంశాలను క్రింది పట్టికలో పూరించండి.

మూత్రపిండాల ఆకారం	
మూత్రపిండాల రంగు	
మూత్రపిండాల గుంట (హైలస్)ల నుండి బయటకు వచ్చే నాళాల సంఖ్య	
మూత్రపిండంలో లోపలి భాగం యొక్క రంగు	

25. ఇచ్చిన పట్టికను అధ్యయనం చేసి, ఈ క్రింది ప్రశ్నలకు సమాధానం ఇవ్వండి.

వాయువు	ఉద్వాసించే వాయువులో గల శాతం	నిశ్వాసించే వాయువులో గల శాతం
ఆక్సిజన్	21	16
కార్బన్ డైఆక్సైడ్	0.03	4.4
నైట్రోజన్	78	78

ఎ) మనం పీల్చే గాలిలో కార్బన్ డైఆక్సైడ్ శాతం ఎంత ?

బి) పీల్చే గాలి కంటే విడిచే గాలిలో ఆక్సిజన్ పరిమాణం ఎందుకు తక్కువగా ఉంటుంది ?

26. ఇచ్చిన పట్టికను అధ్యయనం చేసి, ఈ క్రింది ప్రశ్నలకు సమాధానం ఇవ్వండి.

విటమిన్	వనరులు	లోపవల్ల వచ్చు వ్యాధులు
రెటినాల్ (A)	ఆకుకూరలు, కారెట్, టమాటో, గుమ్మడి, బత్తాయి, మామిడి మాంసం, చేపలు, గుడ్లు, కాలేయం, పాలు, కార్టలివర్ ఆయిల్, షార్క్ లివర్ ఆయిల్	కన్ను, చర్మ వ్యాధులు
కాల్షి ఫెర్రాల్ (D)	కాలేయం, గుడ్లు, కార్టలివర్ ఆయిల్, షార్క్ లివర్ ఆయిల్, ఉదయపు ఎండ.	రికెట్స్

ఎ) విటమిన్ - డి రసాయన నామం ఏమిటి ?

26. కంటి మరియు చర్మవ్యాధులను నివారించడానికి మీరు ఏ ఆహార పదార్థాలను సూచిస్తారు ?
27. ప్రవీణ కుటుంబం విశాఖపట్నం నుండి తిరుపతికి బస్సులో వెళ్లాలనుకుంటున్నారు. 'విడిమా'ను నివారించడానికి మీరు వారికి ఎలాంటి బాగ్రత్తలు సూచిస్తారు ?
28. జిస్ట్రోక్యకు సంబంధించిన సమస్యలను నివారించడానికి మీరు ఏ ఆహారపు అలవాట్లను అనుసరిస్తారు ?

విభాగం - IV

గమనిక : 1. అన్ని ప్రశ్నలకు ఎనిమిది నుండి పది వాక్యాలలో సమాధానాలు రాయండి.

2. ప్రతి ప్రశ్నకు 4 మార్కులు.

5 x 4 = 20

29. A) కొంత శక్తి రసాయన శక్తిగా ఎలా మారుతుందో వివరించండి.

(లేదా)

B) రక్తం గడ్డకట్టే ప్రక్రియను వివరించండి.

30. A) గుండెకు రక్తాన్ని తీసుకువచ్చే రక్తనాళాలు మరియు గుండె నుండి రక్తాన్ని తీసుకువెళ్లే రక్తనాళాల మధ్య తేడాలను వ్రాయండి.

(లేదా)

B) దహన మరియు శ్వాసక్రియ మధ్య తేడాను గుర్తించండి.

31. A) శ్వాసక్రియలో కార్బన్ డయాక్సైడ్ విడుదలవుతుందని మీరు ఎలా నిరూపించగలరు ?

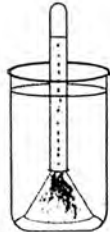
(లేదా)

B) ఎ) ప్రయోగం యొక్క లక్ష్యం ఏమిటి ?

బి) ఈ ప్రయోగంలో మీ పరిశీలన ఏమిటి ?

సి) ఈ ప్రయోగంలో విడుదలైన వాయువును మీరు ఎలా పరీక్షించగలరు ?

డి) హైడ్రిల్లా మొక్క అందుబాటులో లేకపోతే, మీరు ఏ మొక్కను ఉపయోగిస్తారు ?



[Turn Over

32. A) ఇచ్చిన పట్టికను అధ్యయనం చేసి, ఈ క్రింది ప్రశ్నలకు సమాధానం ఇవ్వండి.

ఆల్కలాయిడ్	మొక్క పేరు	మొక్కలోని భాగం	ఉపయోగం
క్విన్యెస్	సింకోనా అఫిసినాలిస్ (సింకోనా)	బెరడు	మలేరియా నివారణ
నికోటిన్ (పాగాకు)	నికోటియానా టాబాకమ్	ఆకులు	క్రిమిసంహారిణి
మార్పిన్, కొకైన్	పెపావర్ సోమ్నీఫెరమ్ (నల్లమందు)	ఫలం	నొప్పి నివారిణి
రిసర్పిన్	రావుల్ఫియా సర్పంచైనా (సర్పగంధి)	వేరు	పాముకాటు నుండి రక్షణ

ఎ) ఏ ఆల్కలాయిడ్ను క్రిమిసంహారిణిగా ఉపయోగిస్తారు ?

బి) ఏ మొక్కలోని ఆల్కలాయిడ్ను మలేరియాకు మందుగా ఉపయోగిస్తారు ?

సి) రిసర్పిన్ ఉపయోగం ఏమిటి ?

డి) నల్లమందు మొక్కలోని ఏ భాగంలో కొకైన్ ఉంటుంది ?

(లేదా)

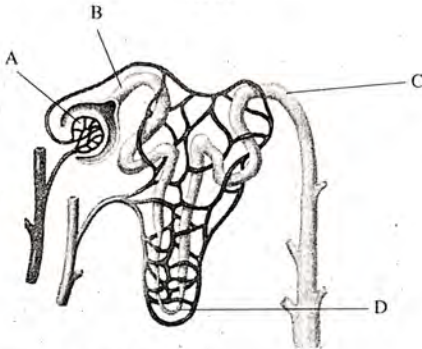
B) ఇచ్చిన పట్టికను అధ్యయనం చేసి, క్రింది ప్రశ్నలకు సమాధానం ఇవ్వండి.

వర్గం	జీవిపేరు	ప్రసరణ వ్యవస్థ - విధానం
ప్రోటోజోవా	అమీబా	ట్రోనియన్ చలనాలు
ప్లాటి హెల్మింథిస్	ఫాసియోలా హెపాటికా	శాఖోపశాఖలుగా విస్తరించిన జీర్ణ వ్యవస్థ
అనెలిడా	వానపాము	సంవృత ప్రసరణ వ్యవస్థ
ఆర్థోపోడా	బొద్దింక	వివృత ప్రసరణ వ్యవస్థ

ఎ) ఏ జీవిలో శాఖోపశాఖలుగా విస్తరించిన జీర్ణవ్యవస్థ ఉంటుంది ?

బి) అమీబాలో రవాణా సాధనాలు ఏమిటి ?

- సి) బొద్దింక ఏ వర్గానికి చెందినది ?
- డి) సంవృత ప్రసరణ వ్యవస్థ అంటే ఏమిటి ?
33. (హరిత రేణువు) క్లోరోప్లాస్ట్ యొక్క చక్కని పటాన్ని గీసి, భాగాలు గుర్తించండి.
హరితరేణువులో కాంతి మరియు నిష్కాంతి చర్యలు ఎక్కడ జరుగుతాయో పేర్కొనండి.
(రెడా)



- ఎ) ఇచ్చిన చిత్రాన్ని గుర్తించండి.
- బి) A, B, C మరియు D భాగాల పేర్లు రాయండి.
- సి) ఇచ్చిన చిత్రంలో రక్తం యొక్క వడపోత ఏ భాగంలో జరుగుతుంది ?