



നിർദ്ദേശങ്ങൾ

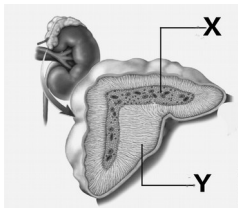
- ആദ്യ 15 മിനുട്ട് സമാശ്വാസ സമയമാണ്. ചോദ്യങ്ങൾ വായിക്കുവാനും ഉത്തരങ്ങൾ ക്രമപ്പെടുത്തുവാനും ഈ സമയം വിനിയോഗിക്കേണ്ടതാണ്.
- ചോദ്യങ്ങളും നിർദ്ദേശങ്ങളും ശ്രദ്ധാപൂർവ്വം വായിച്ച് ഉത്തരമെഴുതുക.
- ഉത്തരമെഴുതുമ്പോൾ സ്കോർ, സമയം എന്നിവ പരികണിക്കണം

(1 മുതൽ 5 വരെയുള്ള ചോദ്യങ്ങളിൽ ഏതെങ്കിലും 4 എണ്ണത്തിന് ഉത്തരമെഴുതുക. ഒരു സ്കോർ വീതം)

1. പദ ജോഡി ബന്ധം മനസ്സിലാക്കി പൂരിപ്പിക്കുക
ഡെൻഡ്രൈറ്റ് : സന്ദേശങ്ങൾ സ്വീകരിക്കുന്ന ഭാഗം, ആക്സോൺ :? 1
2. താഴെ തന്നിരിക്കുന്നവയിൽ ശരിയല്ലാത്തത് ഏത്?
a. ഗ്ലോക്കോമ - അക്വസ് ദ്രവത്തിന്റെ പുനരാഗിരണം തടസ്സപ്പെടുത്തുന്നത്
b. വർണാന്ധത - നിറങ്ങൾ തിരിച്ചറിയാത്ത അവസ്ഥ.
c. തിമിരം - കോർണിയ വരണ്ട് പോകുന്നു.
d. നിശാന്ധത - വിറ്റാമിൻ A യുടെ അപര്യാപ്തത 1
3. താഴെ തന്നിരിക്കുന്നവയിൽ പഴവർഗ സസ്യങ്ങളിൽ ഒരേ സമയത്ത് വിളവെടുപ്പ് നടത്തുന്നതിന് സഹായിക്കുന്ന കൃത്രിമ സസ്യ ഹോർമോൺ ഏത്?
a. എഥിലിൻ b. അബ്സെസിക് ആസിഡ് c. ജിബർലിനുകൾ d. ഓക്സിൻ 1
4. ചുവടെ നൽകിയിരിക്കുന്ന രോഗങ്ങൾ വിശകലനം ചെയ്ത് തൈറോക്സിനുമായി ബന്ധമില്ലാത്ത രോഗങ്ങൾ കണ്ടെത്തുക ? 1

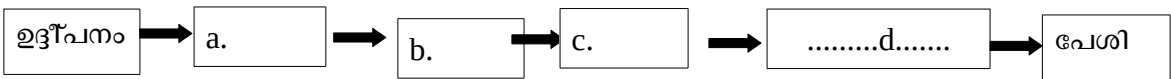
ക്രൂറ്റിനിസം, അക്രോമെഗാലി, മിക്സെഡീമ, ഗോയിറ്റർ, വാമനത്വം

5. കൂട്ടത്തിൽ പെടാത്തത് കണ്ടെത്തി മറ്റുള്ളവയുടെ പൊതു സവിശേഷത എഴുതുക. 1
(സ്റ്റേഷീസ്, മാലിയസ്, കോക്സിയ, ഇൻകസ്)
- (6 മുതൽ 9 വരെയുള്ള ചോദ്യങ്ങളിൽ ഏതെങ്കിലും 3 എണ്ണത്തിന് ഉത്തരമെഴുതുക. 2 സ്കോർ വീതം)
6. മെനിഞ്ജസിന്റെ സ്തര പാളികൾക്കിടയിൽ രക്തത്തിൽ നിന്ന് രൂപപ്പെട്ട് രക്തത്തിലേക്ക് തന്നെ പുനരാഗിരണം ചെയ്യുന്ന ഒരു ദ്രാവകം കാണപ്പെടുന്നു.
a. ഈ ദ്രാവകം ഏത്? 1
b. ഈ ദ്രാവകത്തിന്റെ ധർമ്മങ്ങൾ എന്തെല്ലാം? 1
7. ചിത്രം നിരീക്ഷിച്ച് ചോദ്യങ്ങൾക്ക് ഉത്തരം എഴുതുക.



- a. ചിത്രത്തിൽ സൂചിപ്പിച്ചിരിക്കുന്ന ഗ്രന്ഥി ഏത്? 1
- b. X, എന്ന ഭാഗം ഉൽപ്പാദിപ്പിക്കുന്ന ഹോർമോണുകൾ ഏതെല്ലാം? 1

8. റിഫ്ലക്സ് പ്രവർത്തനവുമായി ബന്ധപ്പെട്ട ഫ്ലോചാർട്ട് പൂർത്തീകരിക്കുക. 2



9. "തേനീച്ചകൾ, ചിതലുകൾ മുതലായ ജീവികൾ കോളനികളായി ജീവിക്കുന്നത് ശരീരത്തിന് പുറത്തേക്ക് സ്രവിക്കുന്ന ചില രാസവസ്തുക്കൾ ഉപയോഗിച്ചുള്ള സന്ദേശ

വിനിമയത്തിലൂടെയാണ്.”

a. ഈ രാസവസ്തുക്കളുടെ പേര് എന്ത്? 1

b. ജീവികളും അവ ഉൽപ്പാദിപ്പിക്കുന്ന രാസവസ്തുക്കൾക്കും രണ്ട് ഉദാഹരണം എഴുതുക. 1

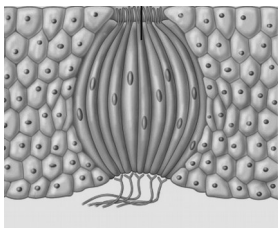
(10 മുതൽ 12 വരെയുള്ള ചോദ്യങ്ങളിൽ ഏതെങ്കിലും 2 എണ്ണത്തിന് ഉത്തരമെഴുതുക.

3 സ്കോർ വീതം)

10. പട്ടിക പൂർത്തീകരിക്കുക. 3

ഗ്രന്ഥി	ഹോർമോൺ	വൈകല്യം	ലക്ഷണം
പാൻക്രിയാസ്a.....	പ്രമേഹംb.....
ഹൈപ്പോതലാമസ്	വാസോപ്രസിൻc.....d.....
പിറ്റ്യൂട്ടറിe.....f.....	വളർച്ചാഘട്ടത്തിനു ശേഷം അസ്ഥികൾ വളരുന്നു.

11. ചിത്രീകരണം വിശകലനം ചെയ്ത് ചോദ്യങ്ങൾക്ക് ഉത്തരം എഴുതുക.



a. ചിത്രത്തിൽ സൂചിപ്പിച്ചിരിക്കുന്ന ഗ്രാഹി ഏത്? 1

b. ഈ ഗ്രാഹിയുമായി ബന്ധപ്പെട്ട പ്രവർത്തനം ഘോഷാർദ്ദായി ചിത്രീകരിക്കുക ? 2

12. ഭക്ഷണം കഴിക്കുന്നതിന് മുമ്പുള്ള ഒരാളുടെ രക്ത പരിശോധന റിപ്പോർട്ട് ചുവടെ നൽകിയിരിക്കുന്നു. ഇത് വിശകലനം ചെയ്ത് ചോദ്യങ്ങൾക്ക് ഉത്തരം എഴുതുക ?

ഗ്ലൂക്കോസ്- 230mg/100ml രക്തം

a. രോഗം ഏതെന്ന് തിരിച്ചറിയുക . 1

b. ഈ രോഗത്തിന്റെ കാരണം എന്ത് ? 2

(13 മുതൽ 14 വരെയുള്ള ചോദ്യങ്ങളിൽ ഏതെങ്കിലും 1 ന് ഉത്തരമെഴുതുക. 4 സ്കോർ വീതം)

13. ചിത്രം പകർത്തിവെച്ച് ചുവടെ തന്നിരിക്കുന്ന ഭാഗങ്ങളുടെ പേരെഴുതി അടയാളപ്പെടുത്തുക. 4



a. പ്രകാശ രശ്മികളെ കണ്ണിലേക്ക് പ്രവേശിക്കുന്ന ഭാഗം ?

b. പ്രകാശ തീവ്രതക്കനുസരിച്ച് വലുപ്പം ക്രമീകരിക്കുന്ന ഭാഗം?

c. റെറ്റിനയിൽ പ്രകാശഗ്രാഹികൾ കൂടുതലായി കാണുന്ന ഭാഗം?

14. ചിത്രം പകർത്തിവെച്ച് തന്നിരിക്കുന്ന ഭാഗങ്ങളുടെ പേരെഴുതി അടയാളപ്പെടുത്തുക. 4

a. ആവേഗങ്ങൾ സ്വീകരിക്കുന്ന ഭാഗം?

b. നാഡീയ പ്രേഷകം സ്രവിക്കുന്ന ഭാഗം?

