



Score
(5×1=5)

Choose the correct answer.

- The classical economic thought believed in
 - Full employment
 - Unemployment
 - Great depression
 - All
- When $MC = AC$ of a firm, its
 - MC is minimum
 - AC is minimum
 - MC rises
 - AC rises
- The value of balanced budget multiplier is
 - 0
 - 1
 - Greater than one
 - Less than one
- A consumer's budget line equation is $10x_1 + 20x_2 = 100$. Then the slope of budget line is
 - 20/10
 - 10/20
 - 10/100
 - 20/100
- An oligopoly market consists of
 - Many firms
 - Single firm
 - A few firms
 - None

Score

ശരിയായ ഉത്തരം തിരഞ്ഞെടുത്തുകൊടുക്കുക.

(5×1=5)

- ക്ലാസിക്കൽ സാമ്പത്തിക ചിന്ത വിശ്വസിച്ചത്
 - പൂർണ്ണതൊഴിൽ
 - തൊഴിലില്ലായ്മ
 - മഹത്തായ സാമ്പത്തിക മന്ദഗതി
 - എല്ലാം
- ഒരു സംരംഭത്തിന്റെ $MC=AC$ ആകുമ്പോൾ
 - MC മിനിമം
 - AC മിനിമം
 - MC വർധിക്കുന്നു
 - AC വർധിക്കുന്നു
- സന്തുലിത ബഡ്ജറ്റ് ഗുണക മൂല്യം
 - 0
 - 1
 - ഒന്നിൽ കൂടുതൽ
 - ഒന്നിൽ കുറവ്
- ഒരു ഉപഭോക്താവിന്റെ ബഡ്ജറ്റ് രേഖയുടെ സുരത വാക്യം $10x_1 + 20x_2 = 100$ എന്നാണ്. അപ്പോൾ ബഡ്ജറ്റ് രേഖയുടെ ചെരിവ് മൂല്യം
 - 20/10
 - 10/20
 - 10/100
 - 20/100
- ഒരു ഒലിഗോപോളി കമ്പോളം ഉൾക്കൊള്ളുന്നത്
 - ധാരാളം സംരംഭങ്ങൾ
 - ഏക സംരംഭം
 - കുറച്ചു സംരംഭങ്ങൾ
 - ഇവയൊന്നുമല്ല



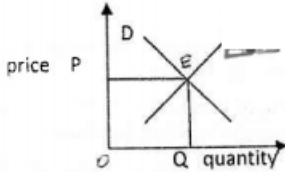
Score

Score

From 6-12, answer all questions.

(7×2=14)

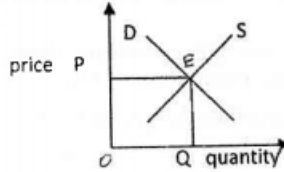
6. Explain the main features of market economy.
7. Show and explain the changes in market equilibrium price and quantity under the following cases.
 - a) Income of the consumer increases.



8. Classify the following into micro and macro economic analysis.
(Income of a household, the policy of RBI, profit of a monopoly firm, calculation of GDP of a nation).
9. Describe the concept of 'liquidity trap' with suitable diagram.
10. What are the two major accounts of balance of payments of a country? Identify the accounts of balance of payments in which the given transaction is included. "RBI sells government securities to foreign investors".
11. Complete the table.

6 മുതൽ 12 വരെ എല്ലാ ചോദ്യങ്ങൾക്കും ഉത്തരമെഴുതണം. (7×2=14)

6. കമ്പോള സമ്പദ്വ്യവസ്ഥയുടെ സവിശേഷതകൾ വിവരിക്കുക.
7. താഴെ പറയുന്ന അവസ്ഥയിൽ കമ്പോള സന്തുലിത വിലയിലും അളവിലും ഉണ്ടാകുന്ന മാറ്റം ചിത്രത്തിന്റെ സഹായത്താൽ വിവരിക്കുക.
 - a) ഉപഭോക്താവിന്റെ വരുമാനം വർധിക്കുന്നു.



8. താഴെ തന്നിരിക്കുന്നവയെ സൂക്ഷ്മസ്ഥല സാമ്പത്തിക ശാസ്ത്ര ശാഖകളിലേക്ക് തരം തിരിക്കുക. (ഒരു കുടുംബത്തിന്റെ വരുമാനം, ആർ. ബി. ഐയുടെ നയം, കൃഷിക്കു സംരംഭത്തിന്റെ ലാഭം, ഒരു രാജ്യത്തിന്റെ ജി.ഡി.പി. കണക്കാക്കൽ).
9. ദ്രവത്വ കെണി എന്ന ആശയം ചിത്രസഹിതം വിശദമാക്കുക.
10. ഒരു രാജ്യത്തിന്റെ അടവ് ശിഷ്ട അക്കൗണ്ടുകൾ ഏതെല്ലാം? താഴെ കൊടുത്തിരിക്കുന്ന ഇടപാട് അടവ് ശിഷ്ടത്തിന്റെ ഏത് അക്കൗണ്ടുമായി ബന്ധപ്പെട്ടിരിക്കുന്നു? "ആർ. ബി. ഐ. സർക്കാർ സെക്യൂരിറ്റികൾ വിദേശ നിക്ഷേപകർക്ക് വിൽക്കുന്നു."
11. പട്ടിക പൂർത്തിയാക്കുക.

Determinants of supply (പ്രദാനത്തിന്റെ നിർണായക ഘടകങ്ങൾ)	Relation to supply (positive/negative) (പ്രദാനവുമായുള്ള ബന്ധം (പോസിറ്റീവ്/നെഗറ്റീവ്))
Price of the good സാധനത്തിന്റെ വില	
Unit tax rate യൂണിറ്റ് നികുതി നിരക്ക്	
State of technology സാങ്കേതിക വിദ്യയുടെ നിലവാരം	
Input price നിവേശങ്ങളുടെ വില	



Score

Score

12. Complete the table of a monopoly firm.

12. ഒരു കൃത്യതക സംരംഭത്തിന്റെ വരുമാന പട്ടിക തന്നിരിക്കുന്നു. പൂർത്തിയാക്കുക.

Q	1	2	3	4	5	6	7	8	9
MR	10	6	2	2	2	0	0	0	-5
Elasticity ഇലാസ്റ്റിക്ത = 1, >1, <1	-	-	-	-	-	-	-	-	-

From 13-19, answer any 6 questions.

(6×3=18)

13 മുതൽ 19 വരെ ഏതെങ്കിലും 6 ചോദ്യങ്ങൾക്ക് ഉത്തരമെഴുതുക.

(6×3=18)

13. Analyse the important features of a perfect competitive firm.

14. Differentiate flexible and fixed exchange rate systems.

15. Consumers optimal choice can be located graphically with the help of indifference curves and the budget line of the consumer.

a) What is consumer's optimal choice ?

b) List out the necessary conditions needed for optimal choice in the graph.

Condition 1 : _____

Condition 2 : _____

16. Explain reasons and different types of the central economic problems of an economy.

17. Please help Hima to prepare a chart needed for her seminar paper 'Monetary Policy Instruments'.

13. പരിപൂർണ്ണ മൽസര സംരംഭത്തിന്റെ പ്രത്യേകതകൾ അപഗ്രഥിക്കുക.

14. അയവുള്ള വിനിമയ നിരക്കും സ്ഥിര വിനിമയ നിരക്കും വ്യത്യാസപ്പെടുത്തുക.

15. ഉപഭോക്താവിന്റെ ബഡ്ജറ്റ് രേഖയുടെയും നിസങ്കത വക്രത്തിന്റെയും സഹായത്താൽ ഗ്രാഫിൽ ഉപഭോക്താവിന്റെ ഒപ്റ്റിമൽ ചോയ്സിനെ കണ്ടെത്താവുന്നതാണ്.

a) എന്താണ് ഉപഭോക്താവിന്റെ ഒപ്റ്റിമൽ ചോയ്സ് ?

b) ഗ്രാഫിൽ ഒപ്റ്റിമൽ ചോയ്സിന് ആവശ്യമായ നിബന്ധനകൾ സൂചിപ്പിക്കുക.

Condition 1 : _____

Condition 2 : _____

16. ഒരു സമ്പദ്വ്യവസ്ഥയുടെ അടിസ്ഥാന സാമ്പത്തിക പ്രശ്നങ്ങളും കാരണങ്ങളും വിവരിക്കുക.

17. 'നാണയ ഉപാധികൾ' എന്ന വിഷയത്തെ ആസൂത്രമാക്കിയുള്ള സെമിനാർ പേപ്പറിന് ഉപയോഗിക്കാവുന്ന ഒരു ചാർട്ട് തയ്യാറാക്കുവാൻ ഹിമയെ സഹായിക്കുക.

Monetary policy instruments നാണയ ഉപാധികൾ	Reduce money supply പണപ്രദാനം കുറയ്ക്കുക	Increase money supply പണപ്രദാനം വർദ്ധിപ്പിക്കുക
Bank rate ബാങ്ക് റേറ്റ്	-----	-----
Cash reserve ratio കരുതൽ ധനാനുപാതം	-----	-----
Open market operations പരസ്യ കമ്പോള പ്രവർത്തനങ്ങൾ	-----	-----



Score

Score

18. Correctly rearrange the equations of measures of deficit in the budget.
- a) Revenue deficit = fiscal deficit – interest payments
 - b) Fiscal deficit = revenue expenditure – revenue receipts
 - c) Primary deficit = total expenditure – (revenue receipts + non debt creating capital receipts)
19. Distinguish between value of output and value added.

From 20-23, answer any 3 questions. (3×4=12)

20. In an economy, marginal propensity to consume (mpc) = 0.5 and marginal propensity to import (mpm) = 0.05.
- a) Calculate closed and open economy multipliers.
 - b) Compare the result.
 - c) What is the effect on income of the economy when there is an increase of Rs. 250 crores in exports of the economy?
21. Explain the profit maximization of a monopoly firm with the help of a figure.
(Hint - Use positive cost analysis with average and marginal curves)
22. Describe the major sources of money supply in our country. Classify them as narrow money broad money and real aggregate monetary resources of our country.
23. Examine the limitations of GDP as a measure of social welfare.

18. ബഡ്ജറ്റ് ധനക്കമ്മി അളക്കുവാനുള്ള സൂത്രവാക്യങ്ങളെ ശരിയായി ക്രമീകരിക്കുക.
- a) റവന്യൂ കമ്മി = ധനക്കമ്മി - പലിശയടവ്
 - b) ധനക്കമ്മി = റവന്യൂ ചെലവ് - റവന്യൂ ആദായം
 - c) പ്രാഥമിക കമ്മി = മൊത്തം ചെലവ് - (റവന്യൂ ആദായം + കടമല്ലാത്ത മൂലധന ആദായം)
19. ഉല്പന്ന മൂല്യവും മൂല്യം കൂട്ടിച്ചേർത്തതും തമ്മിലുള്ള വ്യത്യാസം എഴുതുക.
- 20 മുതൽ 23 വരെ ഏതെങ്കിലും 3 ചോദ്യങ്ങൾ കൗത്തരമെഴുതുക. (3×4=12)
20. ഒരു സമ്പദ്‌വ്യവസ്ഥയിൽ സീമാന്ത ഉപഭോഗ പ്രവണത (എം. പി. സി.) 0.5 ഉം സീമാന്ത ഇറക്കുമതി പ്രവണത (എം. പി. സി.) 0.05 ഉം ആണ്.
- a) അടഞ്ഞ സമ്പദ്‌വ്യവസ്ഥയിലെയും തുറന്ന സമ്പദ്‌വ്യവസ്ഥയിലെയും ഗുണകങ്ങൾ കാണുക.
 - b) റിസൾട്ടിനെ താരതമ്യം ചെയ്യുക.
 - c) സമ്പദ്‌വ്യവസ്ഥയിൽ കയറ്റുമതിയിൽ 250 കോടി രൂപയുടെ വർദ്ധനവുണ്ടായാൽ സമ്പദ്‌വ്യവസ്ഥയുടെ വരുമാനത്തിൽ എന്തു മാറ്റമുണ്ടാകുമെന്ന് കണക്കാക്കുക.
21. ഒരു കൂത്തക സംരംഭത്തിന്റെ ലാഭം പരമാവധിയാക്കുന്നത് എങ്ങിനെയാണെന്ന് ചിത്രസഹിതം വിവരിക്കുക.
(സൂചന : ശരാശരി സീമാന്ത വക്രങ്ങൾ ഉപയോഗിക്കുക.)
22. നമ്മുടെ രാജ്യത്തെ പണപ്രദാനത്തിന്റെ വിവിധ സ്രോതസ്സുകളെ വിശദമാക്കുക. അവയെ ചുരുങ്ങിയ പണം, വിശാല പണം, യഥാർത്ഥ മൊത്തം പണ സ്രോതസ്സ് എന്നിങ്ങനെ തരംതിരിക്കുക.
23. ജി. ഡി. പി. സാമൂഹ്യ ക്ഷേമത്തിന്റെ അളവുകോലാകുന്നതിനുള്ള പരിമിതികൾ പരിശോധിക്കുക.



From 24-27, answer any 3 questions. **Score**
(3×5=15)

24 മുതൽ 27 വരെ ഏതെങ്കിലും 3 ചോദ്യങ്ങൾ ക്ഷൗരതരമെഴുതുക. **Score**
(3×5=15)

24. There are three methods of measurement of GDP of a nation.
- a) Calculate GDPmp, GNPmp and NNPfc using the data given.

24. ഒരു രാജ്യത്തിന്റെ ജി.ഡി.പി. കാണുന്നതിന് മൂന്നു മാർഗങ്ങൾ ഉണ്ട്.
- a) തന്നിരിക്കുന്ന ഡാറ്റ ഉപയോഗിച്ച് GDPmp, GNPmp, NNPfc എന്നിവ കാണുക

Household consumption expenditure ഗാർഹിക ഉപഭോഗ ചെലവ്	1800 crores
Private investment expenditure സ്വകാര്യ നിക്ഷേപ ചെലവ്	1100 crores
Government expenditure സർക്കാർ ചെലവ്	900 crores
Exports കയറ്റുമതി	800 crores
Imports ഇറക്കുമതി	600 crores
Depreciation അയോഗ്യത	150 crores
Net indirect tax അറ്റ പരോക്ഷ നികുതി	125 crores
Net factor income from abroad വിദേശത്ത് നിന്നുള്ള അറ്റഘടക വരുമാനം	100 crores

- b) Which is the method used here to calculate GDP ?
25. A competitive firm's revenue and cost schedule is given. The market price of each unit of the good is rupees 5/-.
- a) Complete the table.
- b) Draw TR, AR, Price line and MR curve of the firm on the same set of axis.

- b) GDP കണക്കാക്കാൻ ഏത് മെത്തേഡാണ് ഇവിടെ ഉപയോഗിച്ചത് ?
25. ഒരു പരിപൂർണ്ണ മൽസര കമ്പോളത്തിലെ ഒരു സംരംഭത്തിന്റെ വരുമാനവും ചെലവും കാണിക്കുന്ന പട്ടിക തന്നിരിക്കുന്നു. സാധനത്തിന്റെ കമ്പോള വില 5 രൂപയാണ്.
- a) പട്ടിക പൂർത്തിയാക്കുക.
- b) ഒരേ അക്ഷത്തെ ആസ്പദമാക്കി സംരംഭത്തിന്റെ TR, AR, പ്രൈസ് ലൈനും MR വക്രവും വരയ്ക്കുക.

Q	Price	TR	AR	MR	TC	Profit
0					5	
1					7	
2					10	
3					12	
4					15	
5					23	
6					33	



Score

26. Describe the important components of budget.
27. Suppose the market equilibrium price of sugar is rupees 45/kg. The government fixes its price as rupees 35/kg. Explain the policy of government and its impacts in the market with suitable diagram.

From 28-30, answer any 2 questions.
(2×8=16)

28. a) Describe the concept of price elasticity of demand and the types of price elasticity.
b) Find price elasticity of demand for rice and wheat.

Rice		Wheat	
Price	Demand	Price	Demand
45/kg	120 kg	35/kg	100 kg
35/kg	100 kg	25/kg	50 kg

- c) Compare the result.
29. Mr. Yedhukrishna produces paddy in his piece of land. The production function schedule is given below.

Labour	1	2	3	4	5	6	7	8
Machines	1	1	1	1	1	1	1	1
TP	10	22	36	48	55	60	60	56
AP	-	-	-	-	-	-	-	-
MP	-	-	-	-	-	-	-	-

- a) Complete the schedule.
b) Explain the production function used here.
c) Draw TP, AP and MP curves on the same set of axis.
d) Explain the relations of TP, AP and MP curves.

Score

26. ബഡ്ജറ്റിന്റെ പ്രധാനപ്പെട്ട ഘടകങ്ങളെ വിശദീകരിക്കുക.
27. പഞ്ചസാരയുടെ കമ്പോള സന്തുലിത വില കിലോയ്ക്ക് 45 രൂപയാണ്. സർക്കാർ അതിന്റെ വില കിലോയ്ക്ക് 35 രൂപയായി നിശ്ചയിക്കുന്നു. സർക്കാരിന്റെ ഈ നയം കമ്പോളത്തിലുണ്ടാക്കുന്ന ആഘാതം ചിത്ര സഹിതം വിവരിക്കുക.
- 28 മുതൽ 30 വരെ ഏതെങ്കിലും 2 ചോദ്യങ്ങൾ കൃത്യതമെഴുതുക (2×8=16)
28. a) ചോദനത്തിന്റെ വില ഇലാസ്റ്റിക് ആയതും അതിന്റെ താരങ്ങളെ കുറിച്ചും വിശദമാക്കുക.
b) അരിയുടെയും ഗോതമ്പിന്റെയും ചോദനത്തിന്റെ വില ഇലാസ്റ്റിക് ആണെന്നും.

Rice		Wheat	
Price	Demand	Price	Demand
45/kg	120 kg	35/kg	100 kg
35/kg	100 kg	25/kg	50 kg

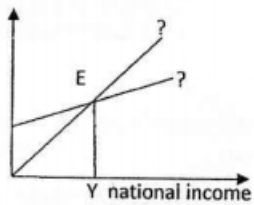
- c) ഫലങ്ങളെ താരതമ്യം ചെയ്യുക.
29. യെദു കൃഷ്ണൻ അയാളുടെ സ്വന്തം ഭൂമിയിൽ നെല്ല് ഉൽപാദിപ്പിക്കുന്നു. ഉല്പാദന ധർമ്മ പട്ടിക താഴെ തന്നിരിക്കുന്നു.

- a) പട്ടിക പൂരിപ്പിക്കുക.
b) ഇവിടെ ഉപയോഗിച്ച ഉല്പാദന ധർമ്മം വിവരിക്കുക.
c) ഒരേ അക്ഷത്തെ ആസ്പദമാക്കി TP, AP, MP എന്നിവ വരയ്ക്കുക.
d) TP, AP, MP എന്നീ വക്രങ്ങൾ തമ്മിലുള്ള ബന്ധങ്ങൾ വിവരിക്കുക.



Score

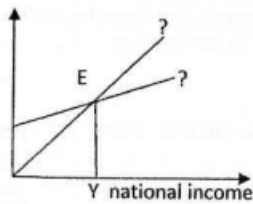
30. The figure given below represents the determination of equilibrium of national income of a country.



- a) Identify the curves.
- b) Explain the determination of equilibrium of national income using the figure.
- c) Measure the level of ex-ante aggregate demand when autonomous expenditure (A) is 50 crores, $mps = 0.2$ and level of income is 4000 crores.
- d) State whether the economy is in equilibrium or not. Give reasons.

Score

30. ചുവടെ തന്നിരിക്കുന്ന ചിത്രം ഒരു രാജ്യത്തെ സന്തുലിത ദേശീയ വരുമാനത്തെ സൂചിപ്പിക്കുന്നു.



- a) വക്രങ്ങളെ തിരിച്ചറിയുക.
- b) ചിത്രം ഉപയോഗിച്ച് സന്തുലിത വരുമാനം കാണുന്ന വിധം വിവരിക്കുക.
- c) ഓട്ടോനമസ് ചെലവ് 50 കോടി രൂപയും, $mps = 0.2$ ഉം, വരുമാനനിലവാരം 4000 കോടി രൂപയും ആണെങ്കിൽ ആസൂത്രിത മൊത്തം ചോദനം കാണുക.
- d) സമ്പദ് വ്യവസ്ഥ സന്തുലിതാവസ്ഥയിലാണോ ആല്ലയോ എന്നു പറയുക. കാരണങ്ങൾ വിവരിക്കുക.