



**SSLC PRE – MODEL EXAMINATION 2023 SET A**  
**BIOLOGY**

Time : 1 1/2 Hours

Marks : 40

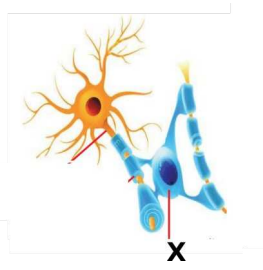
പൊതു നിർദ്ദേശങ്ങൾ

- \* ആദ്യത്തെ 15 മിനിറ്റ് കൂൾ ഓഫ് ടൈം . ചോദ്യങ്ങൾ വ്യക്തമായി വായിച്ചു മനസ്സിലാക്കുക .
- \* നൽകിയിരിക്കുന്ന സൂചകങ്ങൾക്കനുസരിച്ചു ഉത്തരങ്ങൾ എഴുതുക .
- \* ഓരോ ചോദ്യങ്ങളുടെയും സ്കോറും , സമയവും മനസ്സിലാക്കി ഉത്തരങ്ങൾ എഴുതുക .
- \* 1 മുതൽ 23 വരെയുള്ള ചോദ്യങ്ങൾക്കുള്ള പരമാവധി സ്കോർ 40 .

-----

1 മുതൽ 6 വരെയുള്ള ചോദ്യങ്ങളിൽ ഏതെങ്കിലും 5 എണ്ണത്തിന് ഉത്തരം എഴുതുക ഓരോ ചോദ്യത്തിനും 1 മാർക്ക് വീതം .

1. ഒറ്റപ്പെട്ടത് കണ്ടെത്തി മറ്റുള്ളവയുടെ പൊതു സ്വഭാവം എഴുതുക .
  - a) കരങ്ങ്, ഗോറില്ല, ഗിബ്ബൺ , മനുഷ്യൻ
  - b) നാഡീ കോശം ----നാഡീ കോശം  
 നാഡീ കോശം ----പേശി കോശം  
 നാഡീ കോശം ---ഗ്രന്ഥി കോശം  
 നാഡീ കോശം ----ഷ്വാൻ കോശം
2. പദജോഡി ബന്ധം മനസ്സിലാക്കി വിട്ടഭാഗം പൂരിപ്പിക്കുക .  
 ആന്ത്രാക്സ് : ബാക്ടീരിയ  
 ----- : ഫംഗസ്
3. താഴെ കൊടുത്തിരിക്കുന്ന പ്രസ്താവനകളിൽ അടിവരയിട്ട ഭാഗത്ത് തെറ്റുണ്ടെങ്കിൽ തിരുത്തുക.
  - a) ആവേശങ്ങളുടെ വേഗത ദീശ എന്നിവ ക്രമീകരിക്കുകയാണ് നാഡീയ പ്രേഷകങ്ങളുടെ ധർമ്മം.
  - b) ഡെൻഡ്രോണുകൾ കൂട്ടമാണ് നാഡി.
4. ജനിതക എൻജിനീയറിങ്ങിൽ വാഹകരായി സാധരണ ഉപയോഗിക്കുന്നത് .  
 ലിഗേസ് , പ്ലാസ്മിഡ് , r RNA , t RNA
5. ചിത്രം തിരിച്ചറിഞ്ഞു "X" ഏതെന്നു എഴുതുക.



6. ഗ്ലൂക്കോസ് -----> ഗ്ലൈക്കോജൻ.

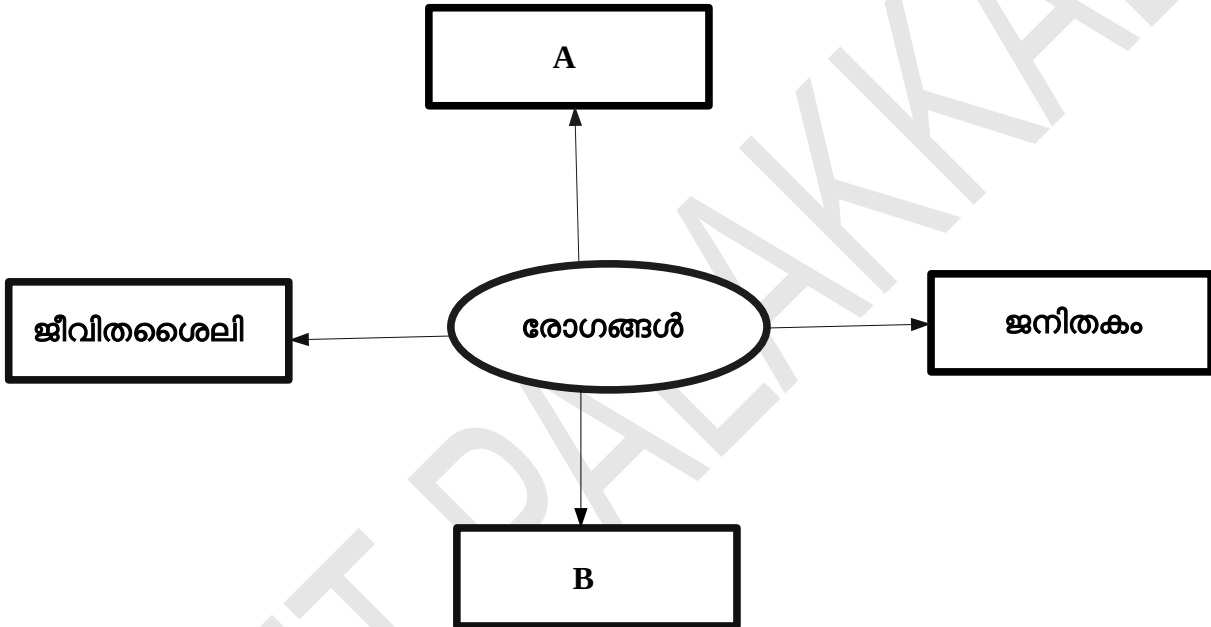
"A" തിരിച്ചറിഞ്ഞു പേരെഴുതുക

7 മുതൽ 13 വരെയുള്ള ചോദ്യങ്ങളിൽ ഏതെങ്കിലും 6 എണ്ണത്തിന് ഉത്തരം എഴുതുക ഓരോ ചോദ്യത്തിനും 2 മാർക്ക് വീതം.

7. വ്യക്തികളെ തിരിച്ചറിയുന്നതിനും കുറ്റകൃത്യങ്ങൾ തെളിയിക്കുന്നതിനും DNA ഫിംഗർ പ്രിന്റിംഗ് ഉപയോഗിക്കുന്നു .

- a) ഈ പരിശോധന കണ്ടെത്തിയത് ആർ ?
- b) ഈ സാങ്കേതിക വിദ്യ ..... പേരിലും അറിയപ്പെടുന്നു .

8.



- a) A, B എന്നിവ ഏതാണെന്നു കണ്ടെത്തി എഴുതുക.
- b) ജനിതരോഗത്തിന് ഒരു ഉദാഹരണം എഴുതുക.

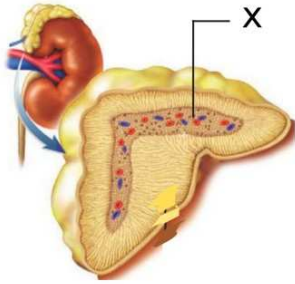
9 . ചേരും പടി ചേർത്ത് പട്ടിക പുനഃക്രമീകരിക്കുക

A	B
ലാമാർക്ക്	ഉല്പരിവർത്തനം
ചാൾസ് ഡാർവിൻ	സ്വയാർജ്ജിത സ്വഭാവങ്ങൾ
ഹ്യൂഗോ ഡിബ്രിസ്	രാസപരിണാമം
ഒപാരിൻ, ഹാൽഡേൻ	പ്രകൃതിനിർദ്ധാരണം

10. "തേനീച്ചകൾ, ചിതലുകൾ മുതലായ ജീവികൾ കോളനികളായി ജീവിക്കുന്നത്, ശരീരത്തിന് പുറത്തേക്ക് സ്രവിക്കുന്ന ചില രാസവസ്തുക്കൾ ഉപയോഗിച്ചുള്ള സന്ദേശ വിനിമയത്തിലൂടെയാണ്"

- a) ഈ രാസവസ്തുക്കളുടെ പേര് എന്ത്?
- b) രാസവസ്തുക്കൾക്ക് രണ്ടു ഉദാഹരണങ്ങൾ എഴുതുക.

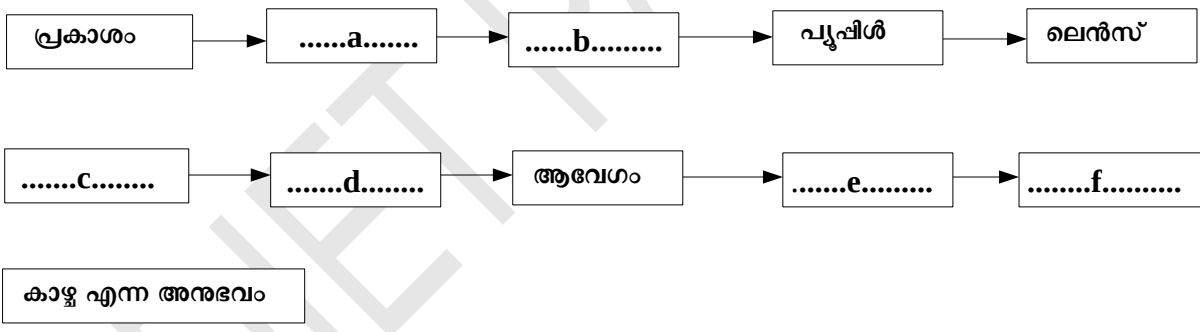
11. ചിത്രം നിരീക്ഷിച്ച് ചോദ്യങ്ങൾക്ക് ഉത്തരം എഴുതുക.



- a) ചിത്രത്തിൽ സൂചിപ്പിച്ചിരിക്കുന്ന ഗ്രന്ഥി ഏത്?
- b) 'X' എന്ന ഭാഗം ഉല്പാദിപ്പിക്കുന്ന ഹോർമോണുകൾ ഏതെല്ലാം?

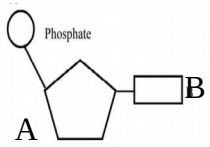
12. "ജീവനുള്ളതും ഇല്ലാത്തതുമായ രോഗാണുക്കളെ രോഗപ്രതിരോധനത്തിന് ഉപയോഗിക്കുന്നുണ്ട്" പേപ്പട്ടി വിഷബാധ, ക്ഷയം എന്നീ രോഗങ്ങൾക്ക് ഉപയോഗിക്കുന്ന വാക്സിനുകളുമായി ബന്ധപ്പെടുത്തി ഈ പ്രസ്താവന ന്യായീകരിക്കുക.

13. കാഴ്ചയുമായി ബന്ധപ്പെട്ട ഫ്ലോ ചാർട്ട് പൂർത്തിയാക്കുക.



14 മുതൽ 20 വരെയുള്ള ചോദ്യങ്ങളിൽ ഏതെങ്കിലും 5 എണ്ണത്തിന് ഉത്തരം എഴുതുക ഓരോ ചോദ്യത്തിനും 3 മാർക്ക് വീതം.

14.



- a) ചിത്രീകരണം എന്തിനെ സൂചിപ്പിക്കുന്നു.
- b) A, B എന്നിവ സൂചിപ്പിക്കുന്ന ഭാഗങ്ങളുടെ പേരുകൾ എഴുതുക.

15. വിവിധ രക്ത ഗ്രൂപ്പുകളും അവയുടെ പ്രത്യേകതകളും ഉൾപ്പെട്ട പട്ടിക തന്നിരിക്കുന്നു. ഉചിതമായി പൂർത്തിയാക്കുക.

രക്ത ഗ്രൂപ്പുകൾ	ആന്റിജനുകൾ	ആന്റി ബോധികൾ
.....	A	.....
B	B	.....
.....	A, B	.....
O	.....	a, b

16. കണ്ണിന്റെ ആരോഗ്യ സംരക്ഷണവുമായി ബന്ധപ്പെട്ട് നാം അനുവർത്തിക്കേണ്ട ഏതെങ്കിലും മൂന്നു വസ്തുതകൾ എഴുതുക.

17. താഴെ കൊടുത്തിരിക്കുന്ന സൂചകങ്ങൾ ഉപയോഗിച്ച് റിഫ്ലക്സ് പ്രവർത്തനത്തിലെ ആവേഗങ്ങളുടെ സഞ്ചാര പാത കാണിക്കുന്ന പ്ലോ ചാർട്ട് തയ്യാറാക്കുക. ഒരു റിഫ്ലക്സ് പ്രവർത്തനത്തിൽ ആവേഗങ്ങളുടെ സഞ്ചാര പാതയെ വിളിക്കുന്ന പേർ എന്ത്?

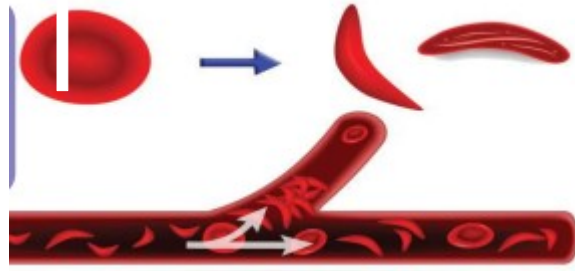
സംവേദനാധി, ഗ്രാഹി, പേശി, ഇന്റർന്യൂറോൺ, പ്രേരകനാഡി

18. നാഡി വ്യവസ്ഥയെ ബാധിക്കുന്ന ചില രോഗങ്ങളുടെ ലക്ഷണങ്ങൾ ചുവടെ നൽകിയിരിക്കുന്നു അവ പട്ടികപ്പെടുത്തി ഉചിതമായ ശിർഷകങ്ങൾ നൽകുക .

- \* തലച്ചോറിൽ തുടർച്ചയായി ക്രമരഹിതമായ വൈദ്യുത പ്രവാഹം .
- \* ശരീര തുലനനില നഷ്ടപ്പെടുന്നു.
- \* ഗാംഗ്ലിയോണുകളുടെ നാശം.
- \* കേവല ഓർമ്മകൾ പോലും ഇല്ലാതാകുന്നു.
- \* തുടരെ തുടരെയുള്ള പേശി സങ്കോചം മൂലമുള്ള സന്നി.
- \* മസ്തിഷ്കത്തിലെ നാഡി കലകളിൽ അലേയമായ ഒരു തരം പ്രോട്ടീൻ അടിഞ്ഞുകൂടുന്നു.

A .....	B .....	C

19. ജനിതക രോഗം വഴി അരുണ രക്താണുക്കൾക്കുണ്ടാകുന്ന രൂപമാറ്റം ചിത്രീകരണത്തിൽ നൽകിയിരിക്കുന്നു .



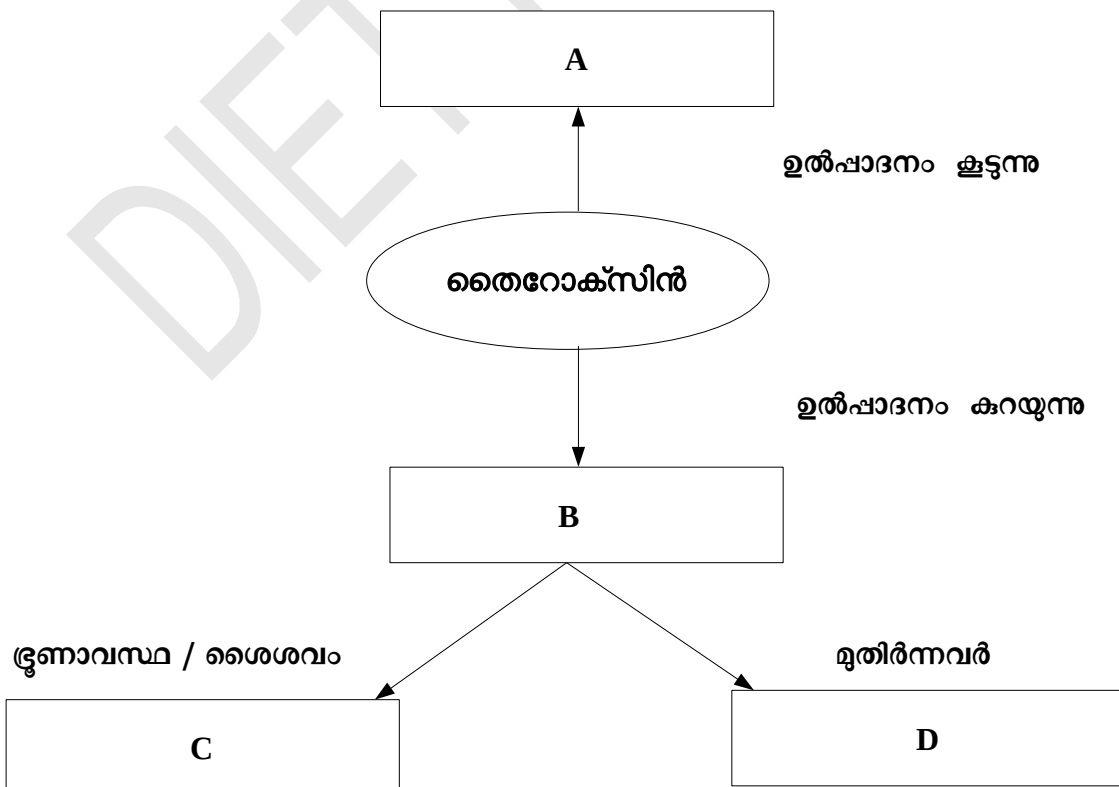
- a) ചിത്രീകരണത്തിൽ നൽകിയിട്ടുള്ള രോഗം ഏത് ?
- b) ഇത് ശരീരത്തിലെ ഓക്സിജൻ സംവാഹനത്തെ എങ്ങിനെ ബാധിക്കുന്നു ?

20. ബോക്സിൽ നൽകിയിട്ടുള്ള പദങ്ങൾ ഉപയോഗിച്ച്, അനുയോജ്യമായ പദജോഡികൾ നിർമ്മിക്കുക .

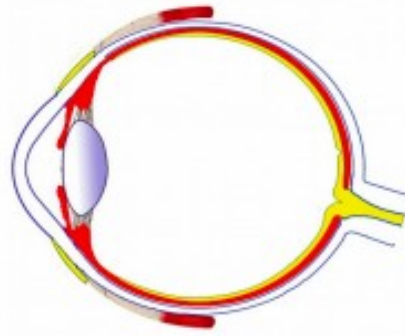
ജേക്കബ്സൺസ് ഓർഗൻ , മൊറ്റിഡിയ , ഐ സ്പോട്ട് , സ്രാവ് , പാർശ്വ വര , ഷഡ്പദം , പാമ്പ്

21 മുതൽ 23 വരെയുള്ള ചോദ്യങ്ങളിൽ ഏതെങ്കിലും 2 എണ്ണത്തിന് ഉത്തരം എഴുതുക ഓരോ ചോദ്യത്തിനും 4 മാർക്ക് വീതം.

21. തൈറോക്സിനുമായി ബന്ധപ്പെട്ട് ചുവടെ തന്നിട്ടുള്ള ചിത്രീകരണം പൂർത്തിയാക്കുക.



22. ചിത്രം പകർത്തി വരച്ച്, ചുവടെ കൊടുത്തിട്ടുള്ള ഭാഗങ്ങൾ അടയാളപ്പെടുത്തുക .



- a) പ്രകാശ രശ്മികളെ കണ്ണിലേക്കു പ്രവേശിപ്പിക്കുന്ന ഭാഗം .
- b) പ്രകാശ തീവ്രതക്കനുസരിച്ചു വക്രതയിൽ മാറ്റം വരുത്തുന്ന ഭാഗം .
- c) പ്രകാശ ഗ്രഹികൾ ധാരാളം കാണപ്പെടുന്ന നേത്ര പാളി

23. ജീവപരിണാമവുമായി ബന്ധപ്പെട്ട ഫ്ലോചാർട്ട് പൂർത്തിയാക്കുക .

