

1 മുതൽ 10 വരെയുള്ള ഏതെങ്കിലും 8 ചോദ്യങ്ങൾക്ക് ഉത്തരം നൽകുക.  
 ഓരോന്നിനും 1 സ്കോർ. (8×1=8)

1. 'Y' എന്ന വസ്തുവിന്റെ വില ഉയരുന്നതിനനുസരിച്ച് 'X' എന്ന വസ്തുവിന്റെ ചോദനത്തിന്റെ അളവ് വർദ്ധിക്കുകയാണെങ്കിൽ. ഈ വസ്തുക്കൾ .....
 

A) പൂരകവസ്തുക്കൾ	B) താണതരം വസ്തുക്കൾ
C) സാധാരണ വസ്തുക്കൾ	D) പ്രതിസ്ഥാപന വസ്തുക്കൾ
  
2.  $\Delta TR/\Delta Q$  എന്നത്
 

A) ശരാശരി വരുമാനം	B) സീമാന്ത വരുമാനം
C) മൊത്തം വരുമാനം	D) സീമാന്ത ചെലവ്
  
3.  $NNP_{FC} = \text{_____}$  - അറ്റ പരോക്ഷ നികുതി
 

A) $GDP_{MP}$	B) $NDP_{MP}$
C) $NNP_{MP}$	D) $PI$
  
4. ഒരു സാധാരണ പിപിസിയുടെ ആകൃതി
 

A) കോൺകേവ്	B) കോൺവെക്സ്
C) താഴേയ്ക്ക് ചരിഞ്ഞ നേർരേഖ	D) ഇവയൊന്നുമല്ല
  
5.  $P_1X_1 + P_2X_2 = M$  എന്നത് താഴെ കൊടുത്തിരിക്കുന്നവയിൽ ഏതിന്റെ സമവാക്യമാണ്
 

A) ബജറ്റ് ലൈൻ	B) ബജറ്റ് കൺസ്ട്രെയിൻഡ്
C) കമ്പോള സന്തുലിതാവസ്ഥ	D) അമിത ചോദനം
  
6. പൂർണകിട മത്സര കമ്പോളത്തിന് കീഴിൽ TR വക്രത്തിന്റെ ആകൃതി
 

A) 'x' അക്ഷത്തിന് സമാന്തരമായ നേർരേഖ	B) 'y' ആകൃതി
C) ഉത്ഭവത്തിൽ നിന്ന് മുകളിലേക്ക് ചരിഞ്ഞ നേർരേഖ	D) വിപരീത 's' ആകൃതി
  
7. താഴെ കൊടുത്തിരിക്കുന്നവയിൽ സ്ഥൂല സാമ്പത്തിക ശാസ്ത്രത്തിന് ഉദാഹരണം ഏത്
 

A) പേനയുടെ ചോദനം	B) ഒരു സ്ഥാപനത്തിന്റെ ലാഭം
C) ദേശീയ വരുമാനം	D) ഒരു സ്ഥാപനത്തിന്റെ ഔട്ട്പുട്ട്

8. 'ജനറൽ തിയറി ഓഫ് എംപ്ലോയ്മെന്റ്, ഇൻററസ്റ്റ്, മണി' എഴുതിയത് ആര്?

A) ജെ എം കെയിൻസ്

B) ആദം സ്മിത്ത്

C) ജെ ബി സേ

D) ലയണൽ റോബിൻസ്

9.  $MPC + MPS =$

A) 1

B) 0

C) 2

D) -1

10. ബജറ്റിലെ വരവും ചെലവും തുല്യമായാൽ, അതിനെ വിളിക്കുന്നു

A) സന്തുലിത ബജറ്റ്

B) മിച്ച ബജറ്റ്

C) കമ്മി ബജറ്റ്

D) അസന്തുലിതമായ ബജറ്റ്

11 മുതൽ 15 വരെയുള്ള ഏതെങ്കിലും 4 ചോദ്യങ്ങൾക്ക് ഉത്തരം നൽകുക.  
ഓരോന്നിനും 2 മാർക്ക് വീതം. (4×2=8)

11. താഴെ കൊടുത്തിരിക്കുന്ന ആശയങ്ങളുടെ സാമ്പത്തിക പദം എഴുതുക.

(A) ഒരു വസ്തുവിന്റെ വിലയും അതിന്റെ ചോദനത്തിന്റെ അളവും തമ്മിലുള്ള വിപരീത ബന്ധം.

(B) ഒരു വസ്തുവിന്റെ ചോദനവും ആ വസ്തുവിന്റെ ചോദനത്തെ ബാധിക്കുന്ന ഘടകങ്ങളും തമ്മിലുള്ള പ്രവർത്തനപരമായ ബന്ധം.

12. ഒരു സമ്പദ് വ്യവസ്ഥയുടെ നാല് പ്രധാന മേഖലകളെ തിരിച്ചറിയുക.

13. ഉൽപ്പാദന പ്രക്രിയയിൽ ഹ്രസ്വകാലവും ദീർഘകാലവും വേർതിരിക്കുക.

14. ഒരു സ്ഥാപനത്തിന്റെ പ്രദാന വക്രം നിർണ്ണയിക്കുന്ന പ്രധാന ഘടകങ്ങൾ ഏതൊക്കെയാണ്?

15.  $Qd = 100 - P$ ,  $Qs = 70 + 2P$  ആണെങ്കിൽ, സന്തുലിത വിലയും സന്തുലിത അളവും കണ്ടെത്തുക.

16 മുതൽ 20 വരെയുള്ള ഏതെങ്കിലും 4 ചോദ്യങ്ങൾക്ക് ഉത്തരം നൽകുക.  
ഓരോന്നിനും 3 മാർക്ക് വീതം. (4×3=12)

16. മൂന്ന് തുറന്ന സമ്പദ് വ്യവസ്ഥ മാക്രോ ഇക്കണോമിക് ലിങ്കേജുകൾ പട്ടികപ്പെടുത്തുക.

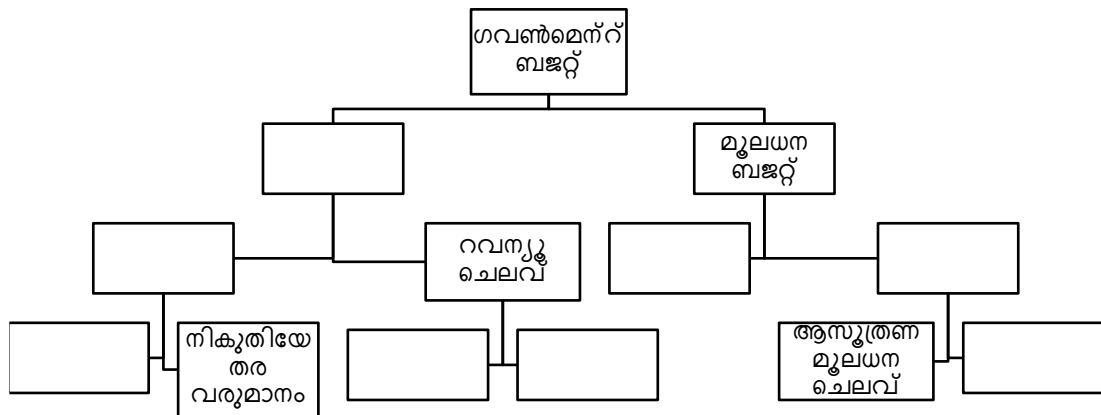
17. മൊത്തം ഉപയുക്തത (TU), സീമാന്ത ഉപയുക്തത (MU) എന്നിവ തമ്മിൽ വേർതിരിക്കുക. താഴെ കൊടുത്തിരിക്കുന്ന പട്ടികയിൽ നിന്ന് സീമാന്ത ഉപയുക്തത കണ്ടെത്തുക.

ഉപയോഗിച്ച യൂണിറ്റുകൾ	മൊത്തം ഉപയുക്തത (TU)	സീമാന്ത ഉപയുക്തത (MU)
1	10	
2	18	
3	24	
4	28	
5	28	
6	24	

18. പൊതു വാസ്തുക്കൾക്കും സ്വകാര്യ വാസ്തുക്കൾ ഏതെങ്കിലും മൂന്ന് ഉദാഹരണങ്ങൾ എഴുതുക.
19. പണത്തിന്റെ ഏതെങ്കിലും ആറ് ധർമ്മങ്ങൾ പട്ടികപ്പെടുത്തുക
20. AP യും MP യും തമ്മിലുള്ള ഏതെങ്കിലും മൂന്ന് ബന്ധങ്ങൾ എഴുതുക.

21 മുതൽ 25 വരെയുള്ള ഏതെങ്കിലും 4 ചോദ്യങ്ങൾക്ക് ഉത്തരം നൽകുക. ഓരോന്നിനും 4 മാർക്ക് വീതം. (4×4=16)

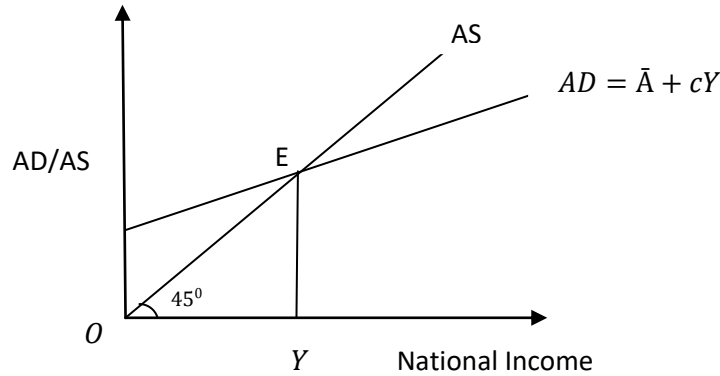
21. പ്ലോ ചാർട്ട് പൂർത്തിയാക്കുക.



22. അനുയോജ്യമായ ഡയഗ്രാം ഉപയോഗിച്ച് ചോദന വക്രത്തിലൂടെയുള്ള ചലനവും ചോദന വക്രത്തിലെ ഷിഫ്റ്റും വിശദീകരിക്കുക.
23. എന്താണ് ജിഡിപി ഡിപ്ലേറ്റർ? ഒരു രാജ്യത്ത്, യഥാർത്ഥ ജിഡിപി 1000, നാമമാത്ര ജിഡിപി 1500 ആണ്, തുടർന്ന് ജിഡിപി ഡിപ്ലേറ്റർ കണ്ടെത്തുക.
24. ഒരു സമ്പദ്വ്യവസ്ഥയുടെ കേന്ദ്ര പ്രശ്നങ്ങൾ വിവിധ സാമ്പത്തിക വ്യവസ്ഥകളിൽ എങ്ങനെ പരിഹരിക്കപ്പെടുന്നു?
25. ഉചിതമായ ഡയഗ്രാമുകൾ ഉപയോഗിച്ച് വില പരിധിയും തറ വിലയും വിശദീകരിക്കുക.

26 മുതൽ 30 വരെയുള്ള ഏതെങ്കിലും 4 ചോദ്യങ്ങൾക്ക് ഉത്തരം നൽകുക.  
 ഓരോന്നിനും 5 മാർക്ക് (4×5=20)

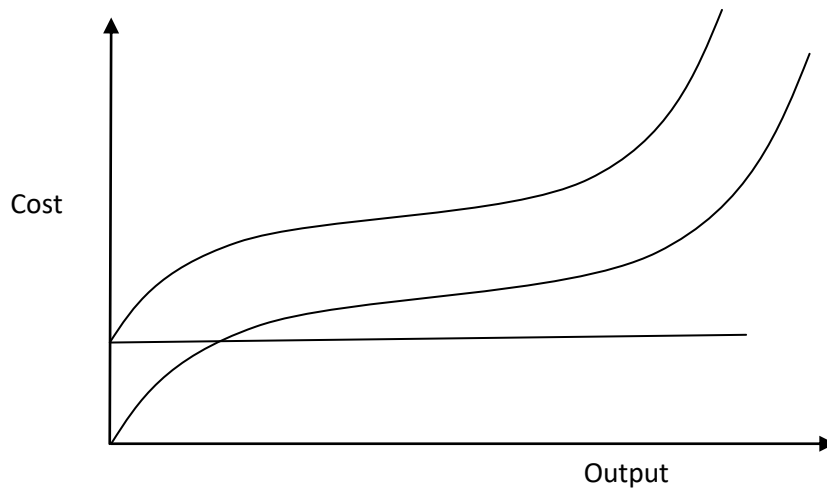
- 26. അയവുള്ള വിനിമയ നിരക്ക് നിർണ്ണയം ഡയഗ്രാമാറ്റിക്കായി വിശദീകരിക്കുക.
- 27. ആസൂത്രിത മൊത്തം ചോദനത്തിന്റേയും ആസൂത്രിത മൊത്തം പ്രധാനത്തിന്റേയും സന്തുലിതാവസ്ഥ ഡയഗ്രാം കാണിക്കുന്നു.



- A) ആസൂത്രിത മൊത്തം ചോദനത്തിന്റേ ഘടകങ്ങൾ വിശദീകരിക്കുക.
- B) ഓട്ടോണമസ് ചെലവിൽ വർദ്ധനവ് ഉണ്ടെങ്കിൽ, AD യിലും സന്തുലിത വരുമാനത്തിലും ഉണ്ടാകുന്ന മാറ്റം കാണിക്കുക.
- 28. ഉപഭോക്തൃ സന്തുലിതാവസ്ഥ അല്ലെങ്കിൽ ഉപഭോക്താവിന്റേ ഒപ്റ്റിമൽ ചോയ്സ് വിശദീകരിക്കുക.
- 29. രണ്ട് മേഖലകൾ മാത്രമുള്ള ഒരു സമ്പദ്വ്യവസ്ഥയിലെ വരുമാനത്തിന്റേ ചാക്രിക പ്രവാഹം വരച്ച് യഥാർത്ഥ പ്രവാഹവും പണ പ്രവാഹവും വേർതിരിച്ചെഴുതുക.
- 30. പൂർണകിട മത്സര കമ്പോളമത്സരത്തിന്റേ ഏതെങ്കിലും നാല് സവിശേഷതകൾ എഴുതുക. പൂർണകിട മത്സര കമ്പോളത്തിന് കീഴിൽ ഒരു സ്ഥാപനത്തിന്റേ ലാഭം പരമാവധിയാക്കുന്നതിനുള്ള മൂന്ന് നിബന്ധനകൾ എന്തൊക്കെയാണ്?

31 മുതൽ 33 വരെയുള്ള ഏതെങ്കിലും 2 ചോദ്യങ്ങൾക്ക് ഉത്തരം നൽകുക.  
 ഓരോന്നിനും 8 മാർക്ക് വീതം. (2×8=16)

31.



A) ചിത്രത്തിലെ വക്രങ്ങൾ തിരിച്ചറിയുക.

B) പട്ടികയിൽ നിന്ന് TC, AFC, AVC, MC, AC എന്നിവ കണ്ടെത്തുക.

Output	TFC	TVC	TC	AFC	AVC	MC	AC
0	10	0					
1		20					
2		45					
3		70					
4		85					
5		95					
6		100					

32. ദേശീയ വരുമാനം നിർവ്വചിക്കുക. NI കണക്കാക്കുന്നതിനുള്ള മൂന്ന് രീതികൾ വിവരിക്കുക.

33. എന്താണ് പണപ്രദാനം? ഇന്ത്യയിലെ പണ പ്രദാനം നിയന്ത്രിക്കുന്നതിന് RBI ഉപയോഗിക്കുന്ന പ്രധാനപ്പെട്ട ഗുണപരവും അളവ് പരവുമായ നടപടികൾ വിശദീകരിക്കുക.