

SECOND YEAR HIGHER SECONDARY EXAMINATION SAMPLE QUESTION PAPER
PART III ECONOMICS

MAXIMUM 80 SCORE

TIME: 2 1/2 Hrs

<p>Answer any 8 questions from 1 to 10. Each question carry 1 score (8 x 1= 8)</p> <ol style="list-style-type: none"> 1. Which of the following is a stock variable a. Investment b. Wealth c. GDP d. Income 2. The ratio between stock of money supply and stock of high powered money a. CDR b. RDR c. Money Multiplier d. SLR 3. Positive consumption at zero level of income is known as a. Autonomous Consumption b. Consumption function c. MPC d. APC 4. If demand curve is rectangular hyperbola , elasticity is a. Zero b. 1 c. < 1 d. Infinite 5. Financial year in India is a. 1st January – 31st December b. 1st July – 30th June c. 1st April – 31st March d. 1st October– 30th September 6. Which of the following cost will be zero when the production is stopped a. Variable Cost b. Fixed Cost c. Total Cost d. AFC 7. The item which is not included in the capital account of the Balance of Payment is a. Stock b. Money c. Grants d. Bonds 8. The ratio between nominal GDP to real GDP is a. Depreciation b. Personal Income c. GDP Deflator d. NNP 9. Supply remains constant and demand declines, the equilibrium price will a. Constant b. Decreases c. Increases d. None of the above 10. Addition to the Total Utility is called a. Marginal Utility b. Total utility c. Diminishing Marginal Utility d. None of the above 	<p>1 മുതൽ 10 വരെയുള്ള ചോദ്യങ്ങളിൽ ഏതെങ്കിലും 8 എണ്ണത്തിന് ഉത്തരം എഴുതുക . 1 സ്കോർ വീതം (8x1 =8)</p> <ol style="list-style-type: none"> 1. താഴെ തന്നിട്ടുള്ളവയിൽ ശേഖര ചരം ഏതാണ് a. നിക്ഷേപം b. സമ്പത്തു c. ജി ഡി പി d. വരുമാനം 2. പണ പ്രദാനവും ഹൈ പവേർഡ് മണിയും തമ്മിലുള്ള അനുപാതം a. CDR b. RDR c. GDP d. പണ ഗുണകം 3. വരുമാനം പൂജ്യം ആകുമ്പോൾ ഉള്ള പോസിറ്റീവ് ഉപഭോഗം അറിയപ്പെടുന്നത് a. സ്വതന്ത്ര ഉപഭോഗം b. ഉപഭോഗ ധർമ്മം c. പണ ഗുണകം d. SLR 4. ചോദന വക്രം റെക്റ്റാംഗുലർ ഹൈപ്പർ ബോള ആകുമ്പോൾ ഉള്ള ഇലാസ്റ്റിക്ത a. 0 b. 1 c. < 1 d. അനന്തമാണ് 5. ഇന്ത്യയിലെ സാമ്പത്തിക വർഷം a. 1 ജനുവരി - 31 ഡിസംബർ b. 1 ജൂലൈ - 30 ജൂൺ c. 1 ഏപ്രിൽ - 31 മാർച്ച് d. 1 ഒക്ടോബർ - 30 സെപ്റ്റംബർ 6. ഉൽപ്പാദനം നിർത്തുമ്പോൾ പൂജ്യമാകുന്ന ചെലവ് താഴെ കൊടുത്തിട്ടുള്ളവയിൽ ഏതാണ് a. വിഭേദക ചെലവ് b. സ്ഥിര ചെലവ് c. മൊത്തം ചെലവ് d. ശരാശരി ചെലവ് 7. അടവ് ശിഷ്യത്തിന്റെ മൂലധന അക്കൗണ്ടിൽ ഉൾപ്പെടാത്ത ഇനം ഏതാണ് a. ശേഖരം b. പണം c. ഗ്രാന്റുകൾ d. ബോണ്ടുകൾ 8. യഥാർത്ഥ ജി ഡി പി യും നാമ മാത്ര ജി ഡി പി യും തമ്മിലുള്ള അനുപാതമാണ് a. തേയ്മാനം b. വ്യക്തിഗത വരുമാനം c. ജി ഡി പി ഡീഫ്ലേറ്റർ d. NNP 9. പ്രദാനത്തിൽ മാറ്റമില്ലാതിരിക്കുമ്പോൾ ചോദനം കുറഞ്ഞാൽ സംതുലിതാ വില a. മാറ്റമില്ല b. കുറയുന്നു c. വർധിക്കുന്നു d. ഇവയൊന്നുമല്ല 10. മൊത്തം ഉപയുക്തതയോടു കൂടി ചേർക്കുന്ന
---	---

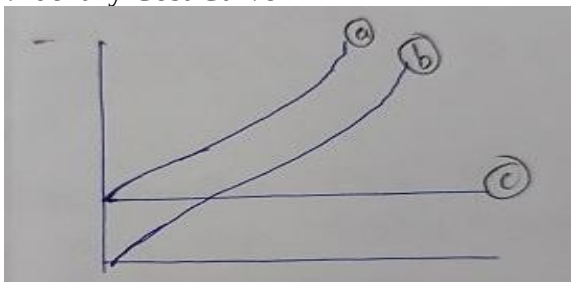
Answer any 4 questions from 11 to 15. Each question carry 2 score (4 x 2= 8)

- 11. List out the major sectors in an economy
- 12. Write any two functions of money
- 13. Explain tax and non tax revenue receipts of the government budget.
- 14. Define Break Even Point
- 15. Fill in the blanks

Factors of Production	Rewards
Land	-----
-----	Wage
Capital	-----
-----	Profit

Answer any 4 questions from 16 to 20. Each question carry 3 score (4 x 3= 12)

- 16. Explain central Economic problems of an economy
- 17. Differentiate Substitute goods and Complementary goods with examples
- 18. Explain BOP. What do you mean by BoP surplus and BoP Deficit
- 19. Identify Cost Curve



ഉപയുക്തതയാണ്
 a. MU b. TU c. അപചയ സീമത ഉപയുക്തത
 d. ഇവയൊന്നുമല്ല

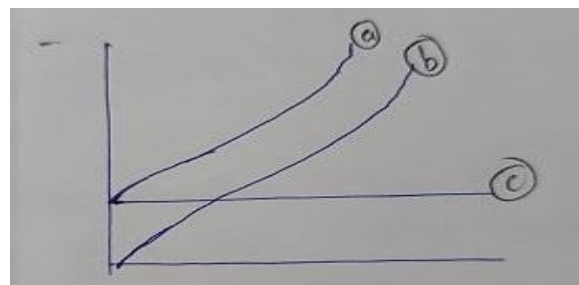
11 മുതൽ 15 വരെയുള്ള ചോദ്യങ്ങളിൽ ഏതെങ്കിലും 4 എണ്ണത്തിന് ഉത്തരം എഴുതുക . 2 സ്കോർ വീതം (8x1 =8)

- 11. ഒരു സമ്പത് വ്യവസ്ഥയിലെ പ്രധാന മേഖലകൾ കണ്ടെത്തുക
- 12. പണത്തിന്റെ നാല് പ്രധാന ധർമ്മങ്ങൾ എഴുതുക
- 13. നികുതി വരുമാനവും നികുതിയേതര വരുമാനവും വിശദമാക്കുക
- 14. ലാഭ നഷ്ട രഹിത ബിന്ദു നിർവചിക്കുക
- 15. പൂരിപ്പിക്കുക

ഉൽപ്പാദന ഘടകങ്ങൾ	പ്രതിഫലം
ഭൂമി	-----
-----	വേതനം
മൂലധനം	-----
-----	ലാഭം

16 മുതൽ 20 വരെയുള്ള ചോദ്യങ്ങളിൽ ഏതെങ്കിലും 4 എണ്ണത്തിന് ഉത്തരം എഴുതുക . 3 സ്കോർ വീതം (4x3 =12)

- 16. സമ്പത് വ്യവസ്ഥയുടെ അടിസ്ഥാന പ്രശ്നങ്ങൾ വിശദീകരിക്കുക
- 17. പൂരക വസ്തുക്കളും പ്രതിസ്ഥാപന വസ്തുക്കളും ഉദാഹരണ സഹിതം വ്യക്തമാക്കുക
- 18. അടവ് ശിഷ്യം എന്താണ്? അടവ് ശിഷ്യ കമ്മി അടവ് ശിഷ്യ മിച്ച എന്നത് കൊണ്ട് എന്താണ് അർത്ഥമാക്കുന്നത്?
- 19. ചെലവ് രേഖകൾ തിരിച്ചറിയുക



20. Explain the features of Perfect competition

Answer any 4 questions from 21 to 25. Each question carry 4 score (4 x 4= 16)

21. Complete the following table

Output	TFC	TVC	TC	AC	MC
0		0	100	-----	-----
1		100			
2		150			
3		200			
4		240			

22. Explain the working of Flexible exchange rate system with suitable diagram

23. Explain the profit maximisation condition under the perfect competition with the help of a diagram

24. Show the circular flow of income in a two sector economy and identify the real flow and money flow

25. imagine that market price of a good decreased from Rs. 45 to Rs. 35. As a result quantity demanded increases from 100 units to 120 units. Find the elasticity of demand and state the type of elasticity

Answer any 4 questions from 26 to 30. Each question carry 5 score (4 x 5= 20)

26. Explain the law of variable proportions with the help of a diagram

27. Draw the flow chart showing the components of Government budget.

28. Differentiate price ceiling and price floor and write its effect

29. Can we consider GDP as a good index of economic welfare. Explain

20. സമ്പൂർണ്ണ കിട മത്സര കമ്പോളത്തിന്റെ പ്രത്യേകതകൾ എന്തെല്ലാം

21 മുതൽ 25 വരെയുള്ള ചോദ്യങ്ങളിൽ ഏതെങ്കിലും 4 എണ്ണത്തിന് ഉത്തരം എഴുതുക . 4 സ്കോർ വീതം (4x4 =16)

താഴെ കൊടുത്ത പട്ടിക പൂർത്തിയാക്കുക

ഉൽപ്പന്നം	TFC	TVC	TC	AC	MC
0		0	100	-----	-----
1		100			
2		150			
3		200			
4		240			

22. അനയോജ്യമായ ഡയഗ്രാമിന്റെ സഹായത്തോടെ അയവുള്ള വിനിമയ നിരക്ക് സംവിധാനത്തിന്റെ പ്രവർത്തനം വിശദമാക്കുക

23. ഡയഗ്രാമിന്റെ സഹായത്തോടെ സമ്പൂർണ്ണ കിട മത്സര വിപണിയിൽ ലാഭം പരമാവധിയാക്കുന്നതിനുള്ള നിബന്ധനകൾ വിശദമാക്കുക

24. ദ്വി മേഖല സമ്പത് വ്യവസ്ഥയിലെ വരുമാനത്തിന്റെ ചാക്രിക പ്രവാഹം കാണിക്കുകയും യഥാർത്ഥ പ്രവാഹങ്ങളുംപ്രവാഹങ്ങളും തിരിച്ചറിയുകയും ചെയ്യുക

25. ഒരു സാധനത്തിന്റെ കമ്പോള വില 45 രൂപയിൽ നിന്നും 35 രൂപയായി കുറഞ്ഞതായി സങ്കൽപ്പിക്കുക ഇതിന്റെ ഫലമായി ചോദനം 100 യൂണിറ്റിൽ നിന്നും 120 യൂണിറ്റ് ആയി വർദ്ധിക്കുന്നു ചോദന ഇലാസ്റ്റിക്ത കണ്ടെത്തുകയും ഏത് തരം ഇലാസ്റ്റിക്തയാണെന്നു പ്രസ്താവിക്കുകയും ചെയ്യുക

26 മുതൽ 30 വരെയുള്ള ചോദ്യങ്ങളിൽ ഏതെങ്കിലും 4 എണ്ണത്തിന് ഉത്തരം എഴുതുക . 5 സ്കോർ വീതം (4x5 =20)

26. ഡയഗ്രാമിന്റെ സഹായത്തോടെ വിഭേദകനപാത നിയമം വിശദമാക്കുക

27. ഗവണ്മെന്റ് ബജറ്റിന്റെ ഘടകങ്ങൾ ഫ്ലോ ചാർട്ടിന്റെ സഹായത്തോടെ ചിത്രീകരിക്കുക

28. വില പരിധിയും തറ വിലയും വേർതിരിച്ചു അനന്തര ഫലങ്ങൾ എഴുതുക

<p>30. Differentiate MPC and MPS. Find out the value of Multiplier if $MPS = 0.3$ Answer any 2 questions from 31 to 33. Each question carry 8 score (2x 8 = 16)</p> <p>31. Explain the methods of measuring GDP 32. Explain the optimum level of consumer (Consumer equilibrium) with a suitable diagram 33. Explain the monetary policy instruments of RBI to control the money supply</p>	<p>29. ജി ഡി പി ക്ഷേമം അളക്കുന്നതിനുള്ള നല്ല സൂചകമായി പരിഗണിക്കാമോ വിശദമാക്കുക 30. MPC, MPS എന്നിവ വിവരിക്കുക $MPS = 0.3$ ആണെങ്കിൽ ഉൽപ്പന്ന ഗുണകം കാണുക 31 മുതൽ 33 വരെയുള്ള ചോദ്യങ്ങളിൽ ഏതെങ്കിലും 2 എണ്ണത്തിന് ഉത്തരം എഴുതുക . 8 സ്കോർ വീതം (2x8 =16) 31. ജി ഡി പി കണക്കാക്കുന്നതിനുള്ള വിവിധ രീതികൾ ഏതെല്ലാം? വിവരിക്കുക 32. രേഖാ ചിത്രത്തിന്റെ സഹായത്തോടെ ഉപഭോക്തൃ സമതുലിതാവസ്ഥ വിശദമാക്കുക 33. പണ പ്രദാനത്തെ നിയന്ത്രിക്കുന്നതിനു വേണ്ടി ആർ ബി ഐ ഉപയോഗിക്കുന്ന പണ ഉപാധികൾ ഏവ</p>
--	---

PREPARED BY WANDOOR CLUSTER AT GHSS VANIYAMBALAM PARTICIPANTS

1. VARGHESE M J (LEADER) PEN: 449590, GHSS ERANHIMANGAD
2. DEEPA K V, PEN: 732532, GGHSS WANDOOR
3. SAMITHA K A ,PEN: 840932, NHSS NAROKAVU
4. REKHA P V, PEN: NIHSS VENGOOR
5. PRASEEDA CHANDRAN PEN: 840138, AMHSS VENGOOR
6. PRIYA P M, PEN: 740712, GHSS THIRUVALI
7. VIPIN P, PEN : 936122, GHSS MAMPAD
8. VINOD M, PEN: 449022, GVMC HSS WANDDOR