

Class No. :

Name :

**SECOND YEAR HIGHER SECONDARY EXAMINATION SAMPLE
QUESTION PAPER**

Part-III
ECONOMICS
Maximum : 80 Scores

Time: 2 ½ Hours
Cool –off time : 15 Minutes

General Instruction to Candidates :

- There is a 'Cool- off time' of 15 minutes in addition to the writing time.
- Use the 'Cool of time' to get familiar with questions and to plan your answers.
- Read questions carefully before answering.
- Read the instructions carefully.
- Calculations, figures and graphs should be shown in the answer sheet itself.
- Malayalam version of the questions is also provided.
- Give equations wherever necessary.
- Electronic devices except non- programmable calculators are not allowed in the Examination Hall.

വിദ്യാർത്ഥികൾക്കുള്ള പൊതുനിർദ്ദേശങ്ങൾ:

- നിർദ്ദിഷ്ട സമയത്തിന് പുറമെ 15 മിനിറ്റ് 'കൂൾ ഓഫ് ടൈം' ഉണ്ടായിരിക്കും.
- 'കൂൾ ഓഫ് ടൈം' ചോദ്യങ്ങൾ പരിചയപ്പെടാനും ഉത്തരങ്ങൾ ആസൂത്രണം ചെയ്യാനും ഉപയോഗിക്കുക.
- ഉത്തരങ്ങൾ എഴുതുന്നതിന് മുമ്പ് ചോദ്യങ്ങൾ ശ്രദ്ധാപൂർവ്വം വായിക്കണം.
- നിർദ്ദേശങ്ങൾ മുഴുവനും ശ്രദ്ധാപൂർവ്വം വായിക്കണം.
- കണക്ക് കൂട്ടലുകൾ, ചിത്രങ്ങൾ, ഗ്രാഫുകൾ എന്നിവ ഉത്തരപേപ്പറിൽ തന്നെ ഉണ്ടായിരിക്കണം.
- ചോദ്യങ്ങൾ മലയാളത്തിലും നൽകിയിട്ടുണ്ട്.
- ആവശ്യമുള്ള സ്ഥലത്ത് സമവാക്യങ്ങൾ കൊടുക്കണം.
- പ്രോഗ്രാമുകൾ ചെയ്യാനാകാത്ത കാൽക്കുലേറ്ററുകൾ ഒഴികെയുള്ള ഒരു ഇലക്ട്രോണിക് ഉപകരണവും പരീക്ഷാഹാളിൽ ഉപയോഗിക്കുവാൻ പാടില്ല.

P.T.O

Answer any 8 questions from 1 to 10 Each carries 1 score. (8 × 1= 8)

1. If export > import, it represents

- a). Trade surplus b) Trade balance
c. Trade deficit d) None of the above

കയറ്റുമതി ഇറക്കുമതിയേക്കാൾ കൂടുതലാവുന്ന അവസ്ഥയെ കാണിക്കുന്നത്.

- a). വ്യാപാര മിച്ചം b) സന്തുലിത വ്യാപാരം
c. വ്യാപാര കുമ്മി d) ഇവയൊന്നുമല്ല

2. Micro Economics is also known as –

- a). Price Theory b) Demand theory
c). Income Theory d) Cost theory

സൂക്ഷ്മ സാമ്പത്തിക ശാസ്ത്രം അറിയപ്പെടുന്നത്

- a). വില സിദ്ധാന്തം b) ചോദന സിദ്ധാന്തം
c). വരുമാന സിദ്ധാന്തം d) ചിലവ് സിദ്ധാന്തം

3. Slope of Indifference Curve shows

- a). Price ratio b) DMRS c). DMU d) None of these

നിസ്സംഗതാ വക്രത്തിന്റെ ചെരിവ് സൂചിപ്പിക്കുന്നത്

- a). വില അനുപാതം b) DMRS c). DMU d) ഇവയൊന്നുമല്ല

4. If $MPS = 0.7$, then MPC is equal to

- a). 1 b) 0 c). 0.7 d) 0.3

MPS 0.7 ആണെങ്കിൽ MPC -----

- a). ഒന്ന് b) പൂജ്യം c). 0.7 d) 0.3

5. Balanced Budget Multiplier is always

- a). Zero b) One c). -1 d) 2

P.T.O

സന്തുലിത ബഡ്ജറ്റ് ഗുണകത്തിന്റെ മൂല്യം-

- a).പൂജ്യം b) ഒന്ന് c). -1 d) രണ്ട്

6. Which of the following represent Normal Profit?

- a). $MR = MC$ b) $AR = AC$ c). $TR > TC$ d) $AR < AC$

താഴെ പറയുന്നവയിൽ ഏതാണ് സാധാരണ ലാഭം

- a). $MR = MC$ b) $AR = AC$ c). $TR > TC$ d) $AR < AC$

7. Father of Macro Economics

- a). Adam smith b) Samuelson c). Ricardo d) J.M Keynes

സ്ഥൂല സാമ്പത്തിക ശാസ്ത്രത്തിന്റെ പിതാവ്

- a).ആഡം സ്മിത്ത് b) സാമുവൽ സൺ c). റിക്കാർഡോ d). കെ.എം.കെയിൻസ്

8. Ac is the sum of AFC and _____

- a). MC b) AC c). TVC d) AVC

ശരാശരി ചെലവ് AFC യുടെയും _____ ന്റെയും ആകെ തുകയാണ്

- a). MC b) AC c). TVC d) AVC

9. Net investment = Gross investment less _____

- a). Depreciations b) Net indirect tax c). NFI d) Market price

അറ്റ നിക്ഷേപം എന്നത് മൊത്തം നിക്ഷേപത്തിൽ നിന്നും ----- കുറച്ചതാണ്.

- a).തേയ്മാനം b) അറ്റ പരോക്ഷ നികുതി

- c). അറ്റഘടക വരുമാനം d). കമ്പോളവില

10. _____ is known a aggregate money resource

- a). M_1 b) M_3 c). M_2 d) M_4

മൊത്തം പണശ്രോതസ്സ് എന്നറിയപ്പെടുന്നത്

- a). M_1 b) M_3 c). M_2 d) M_4

P.T.O

Answer any 5 questions from 11 to 16 Each carries 2 score. (5 × 2=10)

11. Differentiate cardinal Utility and Ordinal utility

കാർഡിനൽ ഉപയുക്തതയും ഓർഡിനൽ ഉപയുക്തതയും തമ്മിലുള്ള വ്യത്യാസം എഴുതുക.

12. Write the economic terms

(a). The output per unit of variable input

(b). Cost per unit of output in the short run.

അനുയോജ്യമായ പദം കണ്ടെത്തുക

(a). മൊത്തം ഉൽപ്പന്നത്തെ വിഭേദഘടകത്തിന്റെ എണ്ണമുകൊണ്ട് ഹരിച്ചാൽ കിട്ടുന്നത്.

(b). ഹ്രസ്വകാലയളവിൽ മൊത്തം ചെലവിനെ മൊത്തം ഉൽപ്പന്നം കൊണ്ട് ഹരിച്ചാൽ കിട്ടുന്നത്.

13. Match the following

A

a. IRS

b. SAC

c. CRS

d. SMC

ചേരുമ്പടി ചേർക്കുക

B

$$\frac{TC}{q}$$

output = input

$$\frac{\Delta TC}{\Delta q}$$

output > input

A

a. IRS

b. SAC

c. CRS

d. SMC

B

$$\frac{TC}{q}$$

ഉൽപ്പന്നം = നിവേശം

$$\frac{\Delta TC}{\Delta q}$$

ഉൽപ്പന്നം = നിവേശം

14. Define the following

a. Final goods

b. intermediary goods

താഴെ പറയുന്നവ നിർവ്വചിക്കുക

a. അന്തിമ ഉൽപ്പന്നങ്ങൾ

b. അന്തരാള ഉൽപ്പന്നങ്ങൾ

P.T.O

15. List out any two limitations of Barter System.

ബാർട്ടർ സമ്പ്രദായത്തിന്റെ ഏതെങ്കിലും രണ്ട് പോരായ്മകൾ എഴുതുക.

16. Name the major four sectors of Macro Economy

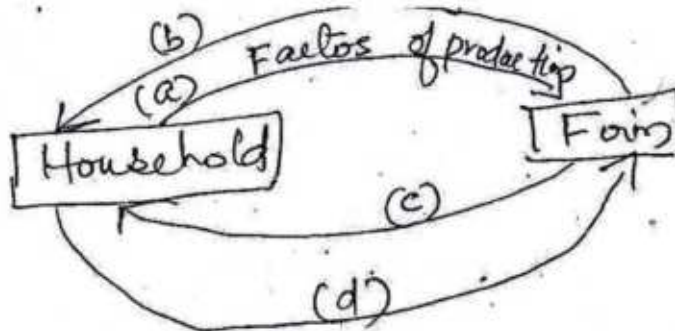
സമൂല സമ്പദ് വ്യവസ്ഥയിലെ പ്രധാനപ്പെട്ട നാല് മേഖലകൾ എഴുതുക

Answer any 5 questions from 17 to 23 Each carries 3 score. (5 × 3=15)

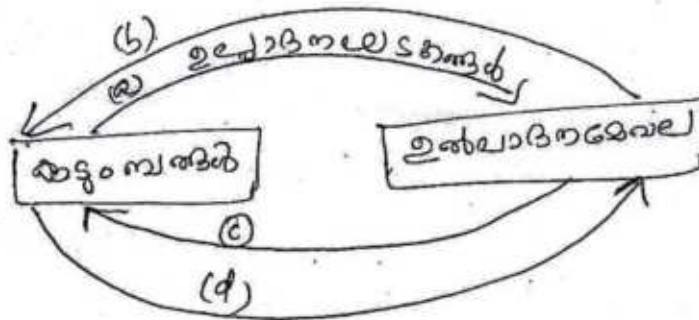
17. Explain the basic problems of an economy

അടിസ്ഥാന സാമ്പത്തിക പ്രശ്നങ്ങൾ വിവരിക്കുക.

18. Mark the flows in given diagram.



തന്നിരിക്കുന്ന ചിത്രത്തിൽ പ്രധാനപ്പെട്ട പ്രവാഹങ്ങൾ അടയാളപ്പെടുത്തുക.



19. Mention any three factors affecting quantity demand of a product

ചോദനത്തെ സ്വാധീനിക്കുന്ന ഏതെങ്കിലും മൂന്ന് ഘടകങ്ങൾ എഴുതുക.

20. What are the limitations of GDP as an indicator of welfare.

ക്ഷേമത്തിന്റെ സൂചകം എന്ന രീതിയിൽ ദേശീയ വരുമാനത്തിന്റെ പരിമിതികൾ എഴുതുക.

21. What are the factors influencing supply curve of a firm.

പ്രധാന വക്രത്തെ സ്വാധീനിക്കുന്ന ഘടകങ്ങൾ ഏതൊക്കെ?

P.T.O

22. Explain the characteristics of perfect competition.
പരിപൂർണ്ണകിടമത്സര കമ്പോളത്തിന്റെ സവിശേഷതകൾ വിവരിക്കുക.
23. Explain the difference between BOT and BOP
അടവ് ശിഷ്ടവും, വ്യാപാര ശിഷ്ടവും വേർതിരിച്ചെഴുതുക.

Answer any 4 questions from 24 to 30 Each carries 4 score. (4 × 4=16)

24. Differentiate price ceiling and price floor
വില പരിധിയും തറവിലയും തമ്മിലുള്ള വ്യത്യാസം എഴുതുക
25. If $Q_D = 700 - 4P$ and $Q_S = 300 + P$. Find equilibrium quantity.

ഒരു ഉൽപ്പന്നത്തിന്റെ കമ്പോള ചോദനം $700 - 4P$ യും കമ്പോള പ്രദാനം $Q_S = 300 + P$ യും ആണെങ്കിൽ സന്തുലിത വിലയും സന്തുലിത അളവും കണ്ടുപിടിക്കുക.

26. Complete the table.
പട്ടിക പൂർത്തിയാക്കുക.

M1	=
M2	=
M3	=
M4	=

27. Write a short note on the emergence of Macro economics.
സ്ഥൂല സാമ്പത്തികശാസ്ത്രത്തിന്റെ ആവിർഭാവത്തെ കുറിച്ച് ഒരു കുറിപ്പ് എഴുതുക.
28. Explain the three methods for determining exchange rate.
വിനിമയ നിരക്ക് തീരുമാനിക്കുന്നതിനുള്ള വിവിധ രീതികളെ കുറിച്ചെഴുതുക.

29. Calculate PI and PDI

NDP _{FC}	-	5000
NFI	-	400
Transfer Income	-	250
Personal Tax	-	500
Corporate Tax	-	500
Un distribute profit	-	700
Net interest payment	-	300

P.T.O

വ്യക്തി വരുമാനവും, വ്യക്തിഗത വിനിയോഗ വരുമാനവും കണ്ടുപിടിക്കുക.

NDP _{FC}	-	5000
മാറ്റ അടവുകൾ	-	259
അറ്റ ഘടക വരുമാനം	-	400
വ്യക്തിഗത നികുതി	-	500
കോർപ്പറേറ്റ് നികുതി	-	500
വിതരണം ചെയ്യപ്പെടാത്ത ലാഭം	-	700
അറ്റ പലിശയടവ്	-	300

30. Explain flexible exchange rate system and fixed exchange rate system.
അയവുള്ള വിനിമയ നിരക്ക് സമ്പ്രദായം, സ്ഥിര വിനിമയ നിരക്ക് സമ്പ്രദായം ഇവയെ കുറിച്ചെഴുതുക.

Answer a 3 questions from 31 to 35 Each carries 5 score. (3 × 5=15)

31. If $P_1 = 6, P_2 = 9, M = 36$

- Write the equation of the budget line.
- Draw budget line
- If P_2 increases from 9 to 12 find the changes in the budget line.
- Find the slope of the budget line.
- Find the horizontal intercept
- Find the horizontal

If $P_1 = 6, P_2 = 9, M = 36$ ആണെങ്കിൽ

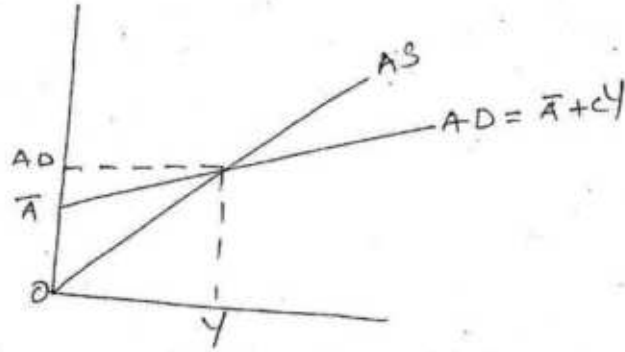
- ബഡ്ജറ്റ് ലൈനിന്റെ സമവാക്യം എഴുതുക.
 - ബഡ്ജറ്റ് രേഖ വരയ്ക്കുക.
 - P_2 9 ൽ നിന്ന് 12 ആയി വർദ്ധിച്ചാൽ ബഡ്ജറ്റ് രേഖയിൽ വരുന്ന മാറ്റം വരയ്ക്കുക.
 - ബഡ്ജറ്റ് ലൈനിന്റെ ചെരിവ് കണ്ടുപിടിക്കുക
 - ഹോറിസോണ്ടൽ ഇന്റർസെപ്റ്റ് കണ്ടുപിടിക്കുക.
32. Explain the objectives of Government budget.
ഗവൺമെന്റ് ബഡ്ജറ്റിന്റെ ലക്ഷ്യങ്ങൾ വിവരിക്കുക.
33. With the help of diagram explain the conditions of perfect competition.

ചിത്രത്തിന്റെ സഹായത്തോടെ സമ്പൂർണ്ണ കിടമത്സര കമ്പോളത്തിലെ സന്തുലിതാവസ്ഥയുടെ നിബന്ധനകൾ എഴുതുക.

P.T.O

34. Define law of Demand. What are the factors determining demand.

എന്താണ് ചോദന നിയമം. ചോദനത്തെ സ്വാധീനിക്കുന്ന ഘടകങ്ങൾ ഏവ?



35. The above diagram shows an equilibrium in the product market.

Suppose autonomous investment (\bar{A}) increases by 100 crores and $MPC = 0.8$ what happens to AD and equilibrium income. Explain this with the help of a diagram.

ഉൽപന്ന വിപണിയിലെ സന്തുലിതാവസ്ഥ കാണിക്കുന്ന ചിത്രമാണ് മുകളിൽ കൊടുത്തിരിക്കുന്നത്. സ്വതന്ത്ര നിക്ഷേപം (\bar{A}) 100 കോടിയായി വർദ്ധിപ്പിക്കുകയും $MPC = 0.8$ ഉം ആയാൽ മൊത്തം ചോദനത്തിലും സന്തുലിത വരുമാനത്തിലും വരുന്ന മാറ്റം ചിത്രത്തിന്റെ സഹായത്തോടെ വ്യക്തമാക്കുക.

Answer any 2 questions from 36 to 38 Each carries 8 score. (8 × 2=16)

1. Explain any two methods of measuring GDP.

GDP കണ്ടുപിടിക്കുന്നതിനുള്ള ഏതെങ്കിലും രണ്ട് രീതികൾ വിവരിക്കുക.

2. Explain consumer equilibrium with the help of budget line and indifference curve.

ബഡ്ജറ്റ് രേഖയുടെയും നിംഗതാ വക്രത്തിന്റെയും സഹായത്തോടെ ഉപഭോക്തൃ സന്തുലിതാവസ്ഥ വിവരിക്കുക.

3. Diagrammatically explain the law of variable proportion.

വിഭേദകാനുപാത നിയമം ചിത്രത്തിന്റെ സഹായത്തോടുകൂടി വിവരിക്കുക.

Pradeepan. P	-	Kadambur HSS	234086
Shyna.K.R	-	Anjarakandy HSS	234247
Preetha.K.P	-	GHSS Valapattanam	398124
Prajina.C.K	-	Azhikode HSS	838851
Praveen.T.C	-	C H M HSS	
Alaja.P	-	KPRGS GHSS Kalliasseri	432987
Ummerkutty. O.V	-	GHSS Azhikode	913380
Farsana.N	-	GHSS Puzhathi	
Susmitha.M	-	KPRGS GHSS- Kalliasseri	602247
Sherli Joseph			
Soumya.C			