

PLUS TWO ZOOLOGY QUESTION PAPER

Maximum time 1 Hr.
Max. Scores:30

പരമാവധി സമയം 1 മണിക്കൂർ
പരമാവധി. സ്കോർ:30

Answer any 3 (Each carry 1 score, 3X1=3)

1. The process of copying genetic information from one strand of the DNA into RNA is termed as.....

1. ജനിതക വിവരങ്ങൾ ഡിഎൻഎയുടെ ഒരു ഇഴയിൽ നിന്ന് ആർഎൻഎയിലേക്ക് പകർത്തുന്ന പ്രക്രിയയെ എന്ന് വിളിക്കുന്നു

2. Typhoid fever could be confirmed by.....test.

2. ടൈഫോയിഡ് പനി സ്ഥിരീകരിക്കാൻ നടത്തുന്ന ടെസ്റ്റിന് വിളിക്കുന്നു

3. Expand a) ICSI b) IVF

3. പൂർണ്ണ രൂപം എഴുതുക a) ICSI b) IVF

4. Name the sociobiologist who popularized the term biodiversity.

4. ജൈവവൈവിധ്യം എന്ന പദം ജനകീയമാക്കിയ സാമൂഹ്യ ജീവശാസ്ത്രജ്ഞന്റെ പേര്

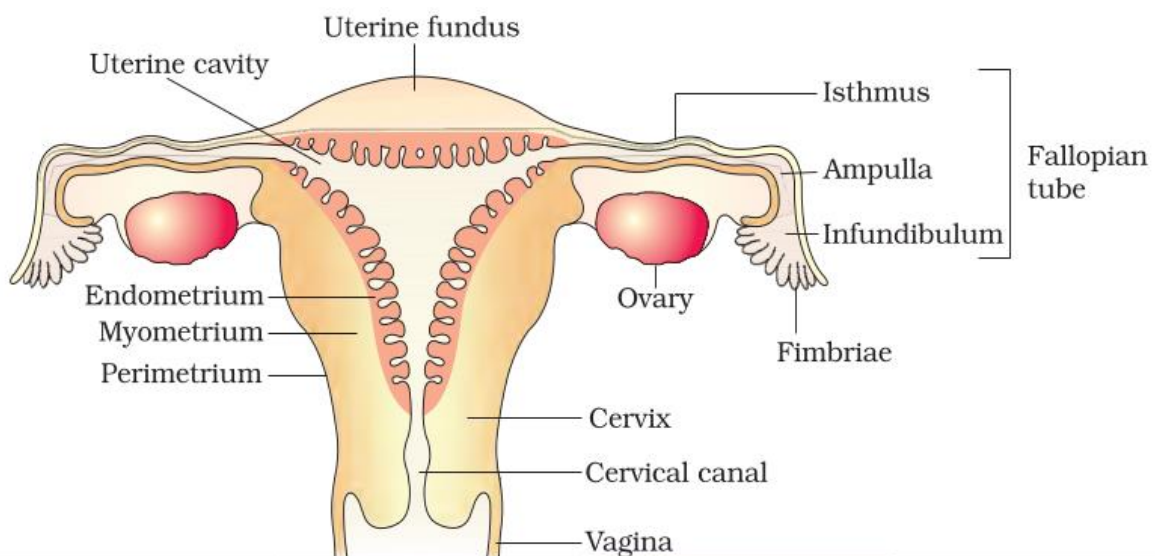
5. The milk produced during the initial few days of lactation is called

5. മുലയൂട്ടുന്ന ആദ്യ ദിവസങ്ങളിൽ ഉൽപ്പാദിപ്പിക്കുന്ന പാലിനെവിളിക്കുന്നു

Answer any 9 (Each carry 2 scores,9X2=18) ഏതെങ്കിലും 9 ന് ഉത്തരം നൽകുക (ഓരോന്നും 2 സ്കോറുകൾ, 9X2=18)

6. Diagrammatic sectional view of the female reproductive system is given below. Label A, B, C and D.

.സ്ത്രീകളുടെ പ്രത്യുത്പാദന വ്യവസ്ഥയുടെ ഡയഗ്രാമാറ്റിക് വിഭാഗ വീക്ഷണം ചുവടെ നൽകിയിരിക്കുന്നു. എ, ബി, സി, ഡി. എന്നിവ അടയാളപ്പെടുത്തുക



7. Some birth control options are given below. Arrange them in suitable headings.

(Periodic abstinence, Multiload-375, Vasectomy, Saheli)

7. ചില ജനന നിയന്ത്രണ മാർഗ്ഗങ്ങൾ ചുവടെ നൽകിയിരിക്കുന്നു. അനുയോജ്യമായ തലക്കെട്ടുകളിൽ അവ ക്രമീകരിക്കുക. (ആനുകാലികമായി വിട്ടുനിൽക്കൽ, മൾട്ടിലോഡ്-375, വാസക്ടമി, സഹേലി)

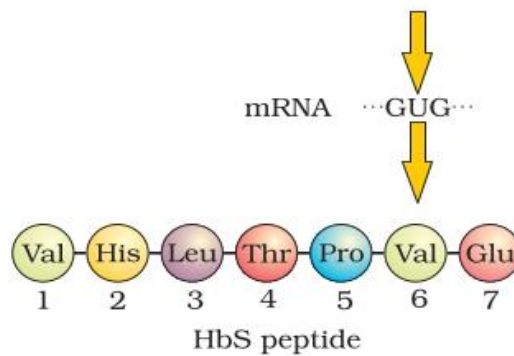
Surgical method	IUD	Natural Method	Pills
.....

8. Name the following symbols used in Pedigree analysis

8. പെഡിഗ്രി വിശകലനത്തിൽ ഉപയോഗിക്കുന്ന ഇനിപ്പറയുന്ന ചിഹ്നങ്ങൾക്ക് പേര് നൽകുക



9. Amino acid sequence of Beta chain of haemoglobin is given below.



a) Identify the genetic disorder

b) Write down the symptom.

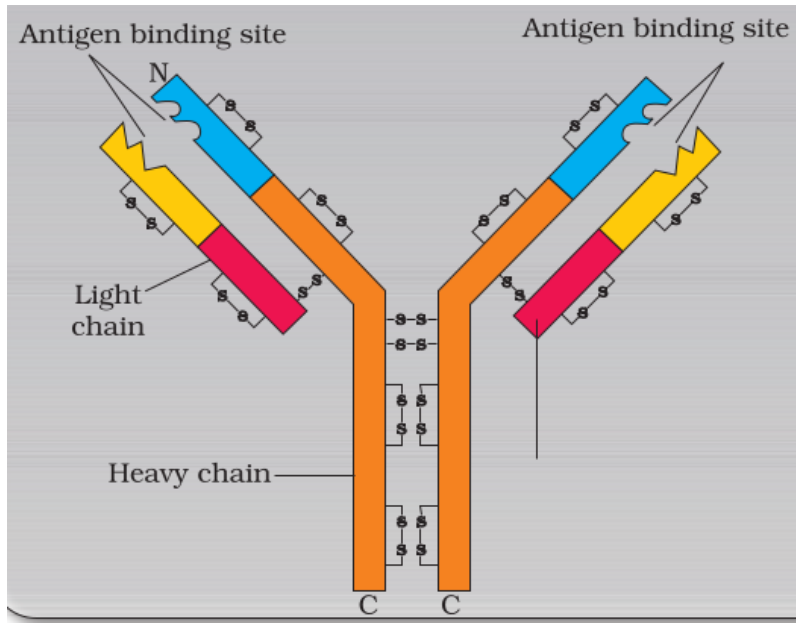
9. ഹീമോഗ്ലോബിൻറെ ബീറ്റാ ശൃംഖലയുടെ അമിനോ ആസിഡ് സീക്വൻസ് താഴെ കൊടുത്തിരിക്കുന്നു.

a) ജനിതക വൈകല്യം തിരിച്ചറിയുക

b) ലക്ഷണം എഴുതുക

10, Identify the following figure. Name the figure labelled as A and B.

10. ഇനിപ്പറയുന്ന ചിത്രം തിരിച്ചറിയുക. എ, ബി എന്നിങ്ങനെ ലേബൽ ചെയ്തിരിക്കുന്ന ചിത്രത്തിന് പേര് നൽകുക



11. Match the following.

11. Match the following.

11. ഇനിപ്പറയുന്നവ പൊരുത്തപ്പെടുത്തുക.

A	B
1. Citric acid	A. <i>Acetobacter aceti</i>
2. Lactic acid	B. <i>Clostridium butylicum</i>
3. Butyric acid	C. <i>Lactobacillus</i>
4. Acetic acid	d. <i>Aspergillus niger</i>

12. Which among the following belongs to ex-situ conservation and in-situ conservation. Arrange them under two headings.

(Biosphere reserve, Zoological park, Wild life sanctuary, Wild life safari Park)

12. . ഇനിപ്പറയുന്നവയിൽ എക്സ്-സിറ്റു കൺസർവേഷനും ഇൻ-സിറ്റു കൺസർവേഷനും ഉൾപ്പെടുന്നവ ഏതാണ്. രണ്ട് തലക്കെട്ടുകൾക്ക് കീഴിൽ അവയെ ക്രമീകരിക്കുക

13. Differentiate Euchromatin and Heterochromatin.

13. യുക്രോമാറ്റിൻ, ഹെറ്ററോക്രോമാറ്റിൻ എന്നിവ തമ്മിൽ ഉള്ള വ്യത്യാസം എഴുതുക

14. The genetic code is unambiguous specific.

a. Justify the above statement

b. Write any two other features of genetic code. 14. ജനിതക കോഡ് അവ്യക്തമാണ്.

എ. മുകളിലെ പ്രസ്താവനയെ ന്യായീകരിക്കുക

ബി. ജനിതക കോഡിന്റെ മറ്റേതെങ്കിലും രണ്ട് സവിശേഷതകൾ എഴുതുക

15. Match the following

A	B
A) Natural selection	1. Convergent evolution
B) Inheritance of acquired characters	2. Genetic drift
C) Analogous structures	3. Charls Darwin
D) Gene flow by chance	4. Lamarkism

16. $p^2+2pq+q^2 = 1$ indicates an evolutionary principle.

a) Name the principle.

b) Mention any two factors affecting this.

16. $p^2+2pq+q^2 = 1$ ഒരു പരിണാമ തത്വത്തെ സൂചിപ്പിക്കുന്നു. എ) തത്വത്തിന് പേര് നൽകുക.

a) തത്വത്തിന് പേര് നൽകുക.

b) ഇതിനെ ബാധിക്കുന്ന ഏതെങ്കിലും രണ്ട് ഘടകങ്ങൾ പരാമർശിക്കുക

Answer any 3 from the following. (Each carry 3 scores)(3X3=9)

ഇനിപ്പറയുന്നതിൽ നിന്ന് ഏതെങ്കിലും 3-ന് ഉത്തരം നൽകുക. (ഓരോന്നും 3 സ്കോറുകൾ)(3X3=9)

17. A. Expand AIDS. B. Name the causative organism. C. Suggest any two preventive measures.

. എ. AIDS പൂർണ്ണ രൂപം എഴുതുക.

ബി. രോഗകാരണ ജീവിയുടെ പേര് നൽകുക. സി. ഏതെങ്കിലും രണ്ട് പ്രതിരോധ നടപടികൾ നിർദ്ദേശിക്കുക

18. Identify the chromosomal disorder by observing the chromosomal pattern given below.

Give any one symptom of each of them.

a) 44AA+XO

b) 44AA+XXY

c) Trisomy 21

18. താഴെ നൽകിയിരിക്കുന്ന ക്രോമസോം പാറ്റേൺ നിരീക്ഷിച്ച് ക്രോമസോം ഡിസോർഡർ തിരിച്ചറിയുക.

അവയിൽ ഓരോന്നിനും ഏതെങ്കിലും ഒരു ലക്ഷണം നൽകുക.

a) 44AA+XO

b) 44AA+XXY

c) ട്രിസോമി 21

19. Names of male accessory ducts are given below. (Vas deferens, Rete testis, Ejaculatory duct, Epididymis)

a) Arrange them in correct sequence.

b) Name any two accessory glands in the male reproductive system.

19. പുരുഷ ലൈംഗിക അവയവത്തിന്റെ അനുബന്ധ നാളങ്ങളുടെ പേരുകൾ ചുവടെ നൽകിയിരിക്കുന്നു.

(വാസ് ഡിഫെറൻസ്, റെറ്റ് ടെസ്റ്റിസ്, സ്പെർമനോളിസ്, എപ്പിഡിഡിമിസ്)

എ. അവയെ കൃത്യമായ ക്രമത്തിൽ ക്രമീകരിക്കുക. b) പുരുഷ പ്രത്യുൽപാദന വ്യവസ്ഥയിലെ ഏതെങ്കിലും രണ്ട് അനുബന്ധ ഗ്രന്ഥികൾക്ക് പേര് നൽകുക

20. Write 6 steps involved in DNA fingerprinting.

20. ഡിഎൻഎ ഫിംഗർ പ്രിൻ്ററിംഗിൽ ഉൾപ്പെട്ടിരിക്കുന്ന 6 ഘട്ടങ്ങൾ എഴുതുക.