



Reg. No. :

FY 35

Name :

**FIRST YEAR HIGHER SECONDARY MODEL
EXAMINATION, FEBRUARY 2023**

**Part – III
ECONOMICS
Maximum : 80 Scores**

Time : 2½ Hours
Cool-off Time : 15 Minutes

General Instructions to Candidates :

- There is a 'Cool off time' of 15 minutes in addition to the writing time.
- Use 'cool off time' to get familiar with questions and to plan your answers.
- Read questions carefully before answering.
- Calculations, figures and graphs should be shown in the answer sheet itself.
- Malayalam version of the questions is also provided.
- Give equations wherever necessary.
- Electronic devices except non programmable calculators are not allowed in the Examination Hall.

വിദ്യാർത്ഥികൾക്കുള്ള പൊതുനിർദ്ദേശങ്ങൾ :

- നിർദ്ദിഷ്ട സമയത്തിന് പുറമെ 15 മിനിട്ട് 'കൂൾ ഓഫ് ടൈം' ഉണ്ടായിരിക്കും.
- 'കൂൾ ഓഫ് ടൈം' ചോദ്യങ്ങൾ പരിചയപ്പെടാനും ഉത്തരങ്ങൾ ആസൂത്രണം ചെയ്യാനും ഉപയോഗിക്കുക.
- ഉത്തരങ്ങൾ എഴുതുന്നതിന് മുമ്പ് ചോദ്യങ്ങൾ ശ്രദ്ധാപൂർവ്വം വായിക്കണം.
- കണക്ക് കൂട്ടലുകൾ, ചിത്രങ്ങൾ, ഗ്രാഫുകൾ, എന്നിവ ഉത്തരപേപ്പറിൽ തന്നെ ഉണ്ടായിരിക്കണം.
- ചോദ്യങ്ങൾ മലയാളത്തിലും നൽകിയിട്ടുണ്ട്.
- ആവശ്യമുള്ള സ്ഥലത്ത് സമവാക്യങ്ങൾ കൊടുക്കണം.
- പ്രോഗ്രാമുകൾ ചെയ്യാനാകാത്ത കാൽക്കുലേറ്ററുകൾ ഒഴികെയുള്ള ഒരു ഇലക്ട്രോണിക് ഉപകരണവും പരീക്ഷാഹാളിൽ ഉപയോഗിക്കുവാൻ പാടില്ല.



Score

Answer any 8 questions from 1 to 10. Each carries 1 score.

(8×1=8)

1. Operation Flood is associated with

- a) Fish production
- b) Milk production
- c) Fruits production
- d) Flower production

2. The 'Jail Cost of Living' is related to

- a) Dadabhai Naoroji
- b) Amartya Sen
- c) V. K. R. V. Rao
- d) R. C. Desai

3. The process of hiring regular services from external sources by a company is known as

- a) Commercialization
- b) Nationalization
- c) Privatisation
- d) Outsourcing

4. Land ceiling is related with

- a) Land Reforms
- b) White Revolution
- c) Golden Revolution
- d) Egg Revolution

5. The majority of Indian workers belongs to

- a) Casual wage
- b) Self employed
- c) Government salaried
- d) Semi-government salary

6. The data collected by an investigator from a website

- a) Primary data
- b) Secondary data
- c) Tertiary data
- d) None of the above

1 മുതൽ 10 വരെയുള്ള ചോദ്യങ്ങളിൽ ഏതെങ്കിലും 8 എണ്ണത്തിന് ഉത്തരമെഴുതുക.

1 സ്റ്റോർ വിതം.

(8×1=8)

1. ധവള വിപ്ലവവുമായി ബന്ധപ്പെട്ടത്

- a) മത്സ്യ ഉല്പാദനം
- b) പാൽ ഉല്പാദനം
- c) പഴം ഉല്പാദനം
- d) പൂജ്ഞ ഉല്പാദനം

2. ജയിൽ ജീവിത ചെലവുമായി ബന്ധപ്പെട്ടത്

- a) ദാദാഭായ് നവറോജി
- b) അമർത്യാസെൻ
- c) വി. കെ. ആർ. വി. റാവു
- d) ആർ. സി. ദേശായ്

3. ഒരു സ്ഥാപനത്തിന്റെ പതിവ് സേവനങ്ങൾ ആ സ്ഥാപനത്തിന്റെ പുറത്ത് നിന്നും സ്വീകരിക്കുന്ന പ്രക്രിയ

- a) വാണിജ്യവൽക്കരണം
- b) ദേശവൽക്കരണം
- c) സ്വകാര്യവൽക്കരണം
- d) പുറം കരാർ

4. ഭൂ പരിധിയുമായി ബന്ധപ്പെട്ടത്

- a) ഭൂ പരിഷ്കരണം
- b) ധവള വിപ്ലവം
- c) സുവർണ വിപ്ലവം
- d) രജത വിപ്ലവം

5. ഇന്ത്യൻ തൊഴിലാളികളിൽ ഭൂരിഭാഗവും ഉൾപ്പെടുന്നത്

- a) കൂലിവേല
- b) സ്വയം തൊഴിൽ
- c) ഗവൺമെന്റ് ശമ്പളം
- d) അർദ്ധ ഗവൺമെന്റ് ശമ്പളം

6. ഒരു ഗവേഷകൻ വെബ്സൈറ്റിൽ നിന്നും ശേഖരിക്കുന്ന ഡാറ്റ.

- a) പ്രാഥമിക ഡാറ്റ
- b) ദ്വിതീയ ഡാറ്റ
- c) തൃതീയ ഡാറ്റ
- d) മുകളിൽ പറഞ്ഞതൊന്നുമല്ല

7. The middle most value of a distribution

- a) Arithmetic mean
- b) Median
- c) Mode
- d) Standard deviation

8. The statistical device for measuring changes in the magnitude of a group of related variables

- a) Index number
- b) Range
- c) Mean deviation
- d) Quartile deviation

9. Which of the following is a two dimensional diagram ?

- a) Simple Bar Diagram
- b) Multiple Bar Diagram
- c) Component Bar Diagram
- d) Histogram

10. The sum of the values of all observations divided by the number of observation is

- a) Arithmetic mean
- b) Median
- c) Mode
- d) Partition of values

Answer any 4 questions from 11 to 15. Each carries 2 scores.

(4×2=8)

11. Write any two institutional agencies involved in rural credit.

12. Differentiate population and sample.

13. What are the uses of index number in economics ?

14. Write any 4 causes of poverty in India.

15. Mention 4 steps towards making a project.

7. ശ്രേണിയിലെ ഏറ്റവും മധ്യത്തിലുള്ള മൂല്യം.

- a) സമാന്തര മാധ്യം
- b) മധ്യാങ്കം
- c) ബഹുലകം
- d) മാനക വ്യതിയാനം

8. പരസ്പര ബന്ധമുള്ള ഒരു കൂട്ടം ചരങ്ങളിലുണ്ടാകുന്ന മാറ്റത്തിന്റെ വ്യാപ്തി അളക്കുന്നതിനുള്ള സാംഖിക ഉപകരണം.

- a) സൂചകാങ്കം
- b) റേഞ്ച്
- c) മാധ്യ വ്യതിയാനം
- d) ചതുർത്ഥക വ്യതിയാനം

9. താഴെ കൊടുത്തിരിക്കുന്നവയ്ക്കിടയിൽ ഏതൊരു ഡയഗ്രാം.

- a) ലഘുബാർ ഡയഗ്രാം
- b) ബഹുതൂണി ബാർ ഡയഗ്രാം
- c) ഘടകബാർ ഡയഗ്രാം
- d) ഹിസ്റ്റോഗ്രാം

10. എല്ലാ നിരീക്ഷണങ്ങളുടെയും ആകെ തുകയെ നിരീക്ഷണങ്ങളുടെ എണ്ണം കൊണ്ട് ഹരിച്ചത്

- a) സമാന്തര മാധ്യം
- b) മധ്യാങ്കം
- c) ബഹുലകം
- d) പാർട്ടീഷ്യൻ മൂല്യങ്ങൾ

11. മൂതൽ 15 വരെയുള്ള ചോദ്യങ്ങളിൽ ഏതെങ്കിലും 4 എണ്ണത്തിന് ഉത്തരമെഴുതുക. 2 സ്കോർ വീതം. (4×2=8)

11. ഗ്രാമീണ വായ്പ നൽകുന്ന ഏതെങ്കിലും രണ്ട് സ്ഥാപനങ്ങൾ എഴുതുക.

12. സമസ്തവും സാമ്പിളും വേർതിരിച്ചെഴുതുക.

13. സാമ്പത്തികശാസ്ത്രത്തിൽ സൂചകാങ്കങ്ങളുടെ ഉപയോഗങ്ങൾ എഴുതുക.

14. ഇന്ത്യയിലെ ദാരിദ്ര്യത്തിന്റെ 4 കാരണങ്ങൾ എഴുതുക.

15. പ്രൊജക്ട് തയ്യാറാക്കുന്നതിനുള്ള 4 ഘട്ടങ്ങൾ എഴുതുക.

Answer any 4 questions from 16 to 20. Each carries 3 scores.

(4×3=12)

16. Distinguish between formal sector and informal sector.

17. List out the functions of environment.

18. Write down the uses of statistics in economics.

19. Convert the inclusive classes into exclusive classes.

Class	Frequency
2 – 4	12
6 – 8	18
10 – 12	27
14 – 16	28
18 – 20	19
22 – 24	8

20. Draw a Pie diagram for the following data :

Sector	No. of workers (%)
Primary	72
Secondary	10
Tertiary	18

16 മുതൽ 20 വരെയുള്ള ചോദ്യങ്ങളിൽ ഏതെങ്കിലും 4 എണ്ണത്തിന് ഉത്തരമെഴുതുക. 3 സ്കോർ വീതം.

(4×3=12)

- 16. ഔപചാരിക മേഖലയും അനുപചാരിക മേഖലയും വേർതിരിച്ചെഴുതുക.
- 17. പരിസ്ഥിതിയുടെ ധർമ്മങ്ങൾ ലിസ്റ്റ് ചെയ്യുക.
- 18. സാമ്പത്തിക ശാസ്ത്രത്തിൽ സാമ്പത്തികത്തിന്റെ ഉപയോഗങ്ങൾ എഴുതുക.
- 19. ഉൾചേർക്കൽ രീതിയിലുള്ള ക്ലാസിനെ ഒഴിവാക്കൽ രീതിയിലുള്ള ക്ലാസുകളാക്കി മാറ്റുക.

ക്ലാസ്സ്	ആവൃത്തി
2 – 4	12
6 – 8	18
10 – 12	27
14 – 16	28
18 – 20	19
22 – 24	8

20. താഴെ കൊടുത്തിരിക്കുന്ന ദത്തങ്ങളുപയോഗിച്ച് പൈ ഡയഗ്രാം വരയ്ക്കുക.

മേഖല	തൊഴിലാളികളുടെ എണ്ണം (%)
പ്രാഥമികം	72
ദ്വിതീയം	10
തൃതീയം	18



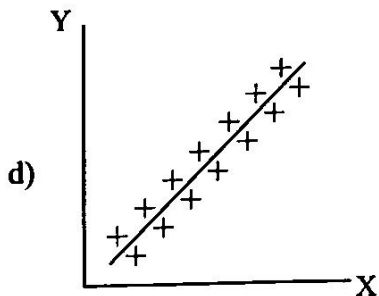
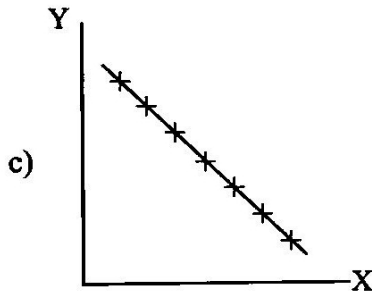
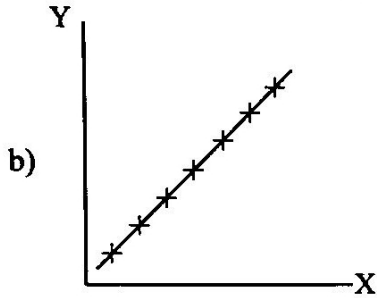
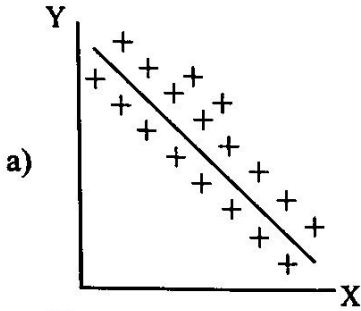
Score

Answer any 4 questions from 21 to 25. Each carries 4 scores.

(4×4=16)

21. Distinguish between Consumer Price Index (CPI) and Wholesale Price Index (WPI).

22. Identify the type of correlation.

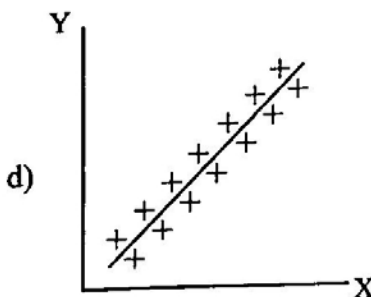
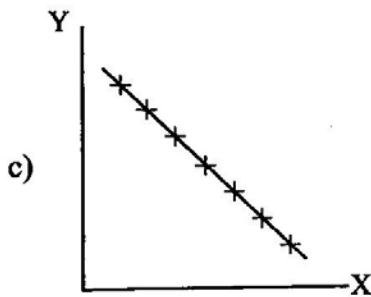
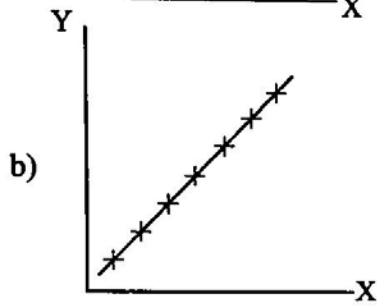
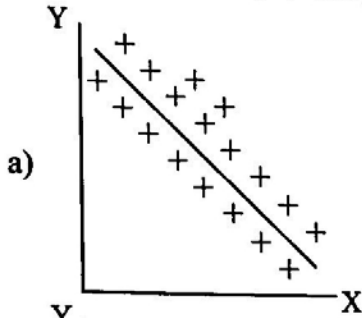


21 മുതൽ 25 വരെയുള്ള ചോദ്യങ്ങളിൽ ഏതെങ്കിലും 4 എണ്ണത്തിന് ഉത്തരമെഴുതുക. 4 സ്കോർ വീതം.

(4×4=16)

21. ഉപഭോക്തൃ വില സൂചികയും (CPI) മൊത്തം വില സൂചികയും (WPI) വേർതിരിച്ചെഴുതുക.

22. വിവിധ സഹബന്ധത്തെ തിരിച്ചറിയുക.





Score

23. Write a short note on Green Revolution.
24. What are the merits and demerits of organic farming ?
25. Compare any two development strategies followed by India and China.

Answer any 4 questions from 26 to 30. Each carries 5 scores.

(4×5=20)

26. Explain the different sources of human capital formation.
27. What are the factors responsible for the land degradation in India ?
28. What are the different methods of collecting primary data ? Write advantages of any two methods.
29. Prepare a frequency distribution table by taking class interval of 7.

8	4	12	21	28	22
19	26	35	20	11	18
30	27	34	17	34	22
20	32	40	26	15	2
25	35	27	9	16	3

23. ഹരിതവിപ്ലവത്തെക്കുറിച്ച് ലഘൂകൂറിപ്പ് തയ്യാറാക്കുക.
24. ജൈവകൃഷിയുടെ മേൻമകളും പരിമിതികളും എന്തെല്ലാം ?
25. ഇന്ത്യയും ചൈനയും പിന്തുടർന്ന ഏതെങ്കിലും രണ്ട് വികസനതന്ത്രങ്ങൾ താരതമ്യം ചെയ്യുക.
- 26 മുതൽ 30 വരെയുള്ള ചോദ്യങ്ങളിൽ ഏതെങ്കിലും 4 എണ്ണത്തിന് ഉത്തരമെഴുതുക.
5 സ്കോർ വിതം. (4×5=20)
26. മനുഷ്യമൂലധന രൂപീകരണത്തിന്റെ വിവിധ ഉറവിടങ്ങൾ വിശദീകരിക്കുക.
27. ഇന്ത്യയിൽ മണ്ണിന്റെ അപചയത്തിന് കാരണമാകുന്ന ഘടകങ്ങൾ എന്തെല്ലാം ?
28. പ്രാഥമിക ദത്തങ്ങൾ ശേഖരിക്കുന്നതിനുള്ള വിവിധ രീതികൾ ഏതെല്ലാം ? ഏതെങ്കിലും രണ്ട് രീതികളുടെ മേൻമകൾ എഴുതുക.
29. ക്ലാസ് ഇടവേള 7 ഉപയോഗിച്ച് ആവൃത്തി വിതരണപട്ടിക തയ്യാറാക്കുക.

8	4	12	21	28	22
19	26	35	20	11	18
30	27	34	17	34	22
20	32	40	26	15	2
25	35	27	9	16	3

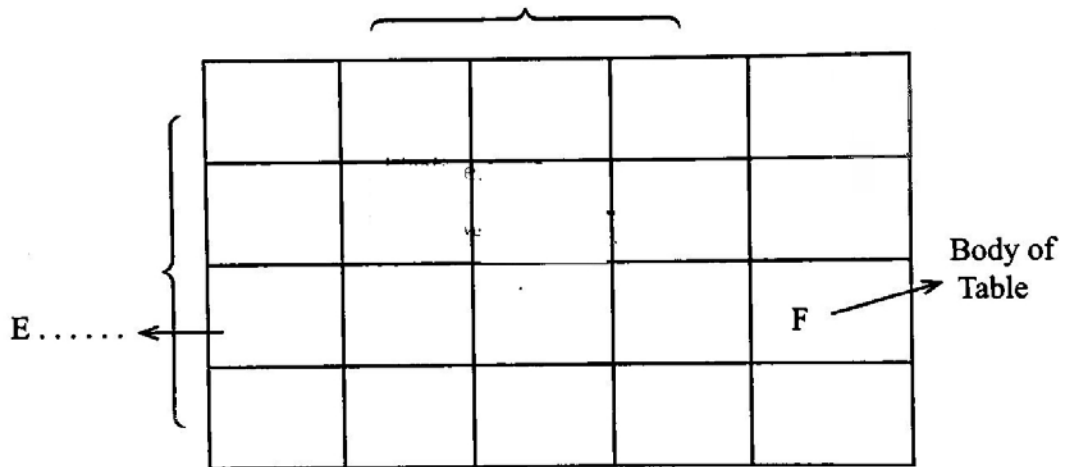
30. Complete the following.

A. Table Number

B.

C. Unit of Measurement

D.



G.

H.

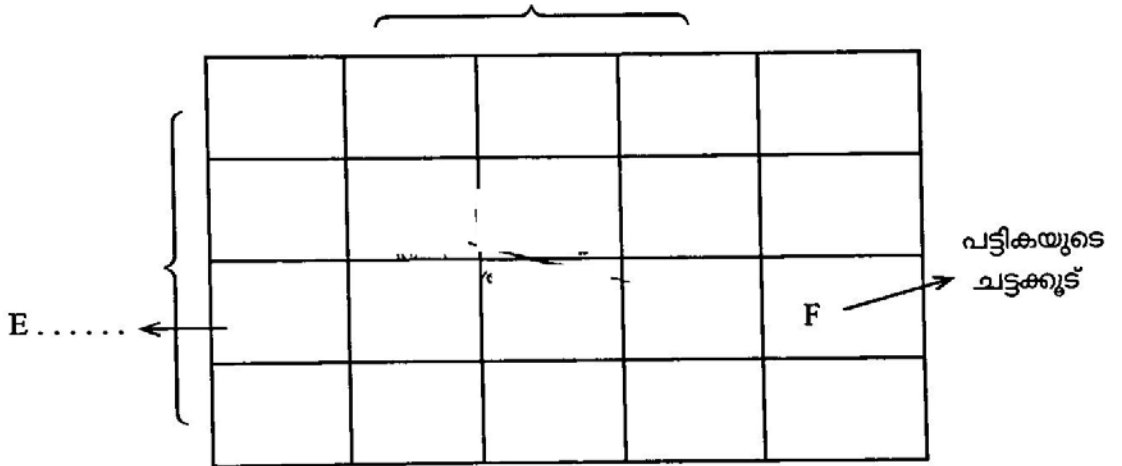
30. പൂർത്തിയാക്കുക.

A. പട്ടികയുടെ നമ്പർ

B.

C. ഏകകം

D.



G.

H.

Answer any 2 questions from 31 to 33. Each carries 8 scores.

(2×8=16)

31. Calculate Arithmetic Mean, Median and Mode.

Class	Frequency
0 – 10	4
10 – 20	5
20 – 30	9
30 – 40	14
40 – 50	10
50 – 60	6
60 – 70	2

32. Explain the policies and programmes of poverty eradication implemented in India.

33. Explain New Economic Policy of 1991.

31 മുതൽ 33 വരെയുള്ള ചോദ്യങ്ങളിൽ ഏതെങ്കിലും 2 എണ്ണത്തിന് ഉത്തരമെഴുതുക. 8 സ്കോർ വീതം.

(2×8=16)

31. സമാന്തരമാധ്യം, മധ്യാങ്കം, ബഹുലകം എന്നിവ കണ്ടെത്തുക.

ക്ലാസ്	ആവൃത്തി
0 – 10	4
10 – 20	5
20 – 30	9
30 – 40	14
40 – 50	10
50 – 60	6
60 – 70	2

32. ഇന്ത്യയിൽ നടപ്പിലാക്കിയ ദാരിദ്ര്യനിർമ്മാർജ്ജന പദ്ധതികളും പരിപാടികളും വിശദീകരിക്കുക.

33. 1991 ലെ പുത്തൻ സാമ്പത്തിക നയം വിശദീകരിക്കുക.