

Reg. No. :

Name :

**SECOND YEAR HIGHER SECONDARY
MODEL EXAMINATION, FEBRUARY 2023**

Part - III

Time : 2½ Hours

BUSINESS STUDIES

Cool-off time : 15 Minutes

Maximum : 80 Scores

General Instructions to Candidates :

- There is a 'Cool-off time' of 15 minutes in addition to the writing time.
- Use the 'Cool-off time' to get familiar with questions and to plan your answers.
- Read questions carefully before answering.
- Read the instructions carefully.
- Calculations, figures and graphs should be shown in the answer sheet itself.
- Malayalam version of the questions is also provided.
- Give equations wherever necessary.
- Electronic devices except non-programmable calculators are not allowed in the Examination Hall.

വിദ്യാർത്ഥികൾക്കുള്ള പൊതുനിർദ്ദേശങ്ങൾ :

- നിർദ്ദിഷ്ട സമയത്തിന് പുറമെ 15 മിനിറ്റ് 'കൂൾ ഓഫ് ടൈം' ഉണ്ടായിരിക്കും.
- 'കൂൾ ഓഫ് ടൈം' ചോദ്യങ്ങൾ പരിചയപ്പെടാനും ഉത്തരങ്ങൾ ആസൂത്രണം ചെയ്യാനും ഉപയോഗിക്കുക.
- ഉത്തരങ്ങൾ എഴുതുന്നതിന് മുമ്പ് ചോദ്യങ്ങൾ ശ്രദ്ധാപൂർവ്വം വായിക്കണം.
- നിർദ്ദേശങ്ങൾ മുഴുവനും ശ്രദ്ധാപൂർവ്വം വായിക്കണം.
- കണക്ക് കൂട്ടലുകൾ, ചിത്രങ്ങൾ, ഗ്രാഫുകൾ, എന്നിവ ഉത്തരപേപ്പറിൽ തന്നെ ഉണ്ടായിരിക്കണം.
- ചോദ്യങ്ങൾ മലയാളത്തിലും നല്കിയിട്ടുണ്ട്.
- ആവശ്യമുള്ള സമയത്ത് സമവാക്യങ്ങൾ കൊടുക്കണം.
- പ്രോഗ്രാമുകൾ ചെയ്യാനാകാത്ത കാൽക്കുലേറ്ററുകൾ ഒഴികെയുള്ള ഒരു ഇലക്ട്രോണിക് ഉപകരണവും പരീക്ഷാഹാളിൽ ഉപയോഗിക്കുവാൻ പാടില്ല.



Answer any 8 questions from 1 to 10. Each carries 1 score.

(8 × 1 = 8)

1. Find the odd one.
 - (a) Chief Executive Officer
 - (b) Chief Operating Officer
 - (c) Chairman
 - (d) Supervisor

2. It seeks to determine the amount and frequency of rest intervals in completing a task.
 - (a) Motion study
 - (b) Fatigue study
 - (c) Time study
 - (d) Method study

3. Manager's plans are based on certain assumptions. They are denoted by _____.
 - (a) Planning premises
 - (b) Alternatives
 - (c) Follow-up action
 - (d) Implementing

4. Identify the term used to denote "the right of an individual to give orders and to take action within the scope of his position."
 - (a) Responsibility
 - (b) Accountability
 - (c) Authority
 - (d) Decentralisation

5. Process of finding possible candidates for a job or function.
 - (a) Training
 - (b) Recruitment
 - (c) Selection
 - (d) Promotion

6. Identify the process of converting the message into communication symbols such as words, pictures etc.
 - (a) Feedback
 - (b) Encoding
 - (c) Decoding
 - (d) Message

7. Identify the principle which indicates that "only significant deviations which go beyond the permissible limit should be brought to the notice of management".
 - (a) Setting performance standard
 - (b) Measuring performance
 - (c) Control by exception
 - (d) Critical point control

1 മുതൽ 10 വരെ ചോദ്യങ്ങളിൽ ഏതെങ്കിലും 8 എണ്ണത്തിന് ഉത്തരമെഴുതുക.

(8 x 1 = 8)

1 സ്കോർ വീതം.

1. ഒറ്റപ്പെട്ടതിനെ കണ്ടെത്തുക.

(a) ചീഫ് എക്സിക്യൂട്ടീവ് ഓഫീസർ	(b) ചീഫ് ഓപ്പറേറ്റിംഗ് ഓഫീസർ
(c) ചെയർമാൻ	(d) സൂപ്പർവൈസർ

2. ഒരു ജോലി പൂർത്തീകരിക്കുന്നതിനിടയിലെ വിശ്രമ സമയം ഇടവേളകൾ എന്നിവയാണ് ഇത് തിരുമാനിക്കുന്നത്.

(a) ചലന പഠനം	(b) ക്ഷീണ പഠനം
(c) സമയ പഠനം	(d) രീതി പഠനം

3. മാനേജർമാരുടെ പ്ലാനുകൾ ചില നിഗമനങ്ങളുടെ അടിസ്ഥാനത്തിലാണ് അവയെ _____ എന്ന് എഴുതുന്നു.

(a) ആസൂത്രണ സങ്കല്പങ്ങൾ	(b) ബദലുകൾ
(c) തുടർ പ്രവർത്തനങ്ങൾ	(d) നടപ്പാക്കൽ

4. കല്പനകൾ നൽകാനും സ്ഥാപനത്തിന്റെ വ്യാപ്തിക്കുള്ളിൽ നിന്ന് കൊണ്ട് നടപടിയെടുക്കാനുമുള്ള ഒരു വ്യക്തിയുടെ അവകാശമാണിത്. ഇത് സൂചിപ്പിക്കുന്ന പദം തിരിച്ചറിയുക.

(a) ഉത്തരവാദിത്വം	(b) കണക്കു പറയേണ്ട ബാധ്യത
(c) അധികാരം	(d) വികേന്ദ്രീകരണം

5. സ്ഥാപനത്തിലെ വിവിധ ജോലിക്ക് ആവശ്യമായ ആളുകളെ അപേക്ഷിക്കുന്ന പ്രക്രിയയാണ്.

(a) പരിശീലനം	(b) റിക്രൂട്ട്മെന്റ്
(c) തിരഞ്ഞെടുപ്പ്	(d) സ്ഥാനക്കയറ്റം

6. ആശയ വിനിമയത്തിനുള്ള സന്ദേശത്തെ വാക്കുകൾ ചിത്രങ്ങൾ, ആംഗ്യങ്ങൾ എന്നിവയാക്കി പരിവർത്തനം ചെയ്യുന്ന പ്രക്രിയ ഏതാണെന്ന് തിരിച്ചറിയുക.

(a) പ്രതികരണം	(b) എൻകോഡിംഗ്
(c) ഡികോഡിംഗ്	(d) സന്ദേശം

7. അനുവദനീയമായ പരിധിയിലും ഗണ്യമായ വ്യതിയാനങ്ങൾ മാത്രം ഉന്നത തലങ്ങളിലേക്ക് അറിയിച്ചാൽ മതി എന്ന് സൂചിപ്പിക്കുന്ന തത്വം ഏതെന്ന് തിരിച്ചറിയുക.

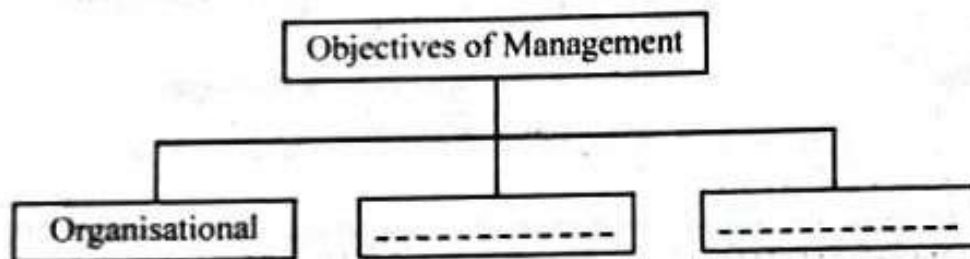
(a) പ്രകടന നിലവാരം നിശ്ചയിക്കൽ
(b) പ്രകടനം അളക്കൽ
(c) സവിശേഷ മേഖലകളിലെ നിയന്ത്രണം
(d) നിർണ്ണായക കേന്ദ്രത്തിലെ നിയന്ത്രണം

8. Which one of the following does not affect financing decision ?
- (a) Cost (b) Risk
(c) Budget (d) Floatation cost
9. Advertising falls under which one of the following elements of marketing mix ?
- (a) Place (b) Price
(c) Product (d) Promotion
10. Which one of the following apex body of redressal agency under Consumer Protection Act, 1986 ?
- (a) District forum (b) State Commission
(c) National Commission (d) High Court

Answer any 5 questions from 11 to 16. Each carries 2 scores.

(5 × 2 = 10)

11. Complete the chart



12. What is meant by business environment ?
13. Plans can be classified into several types depending on the use and the length of the period. List them.
14. Every organization will be characterized by both centralization and decetralisation. Differentiate between centralization and decentralization.
15. List out the four elements of directing.
16. "Planning and Controlling are interrelated." Comment.

8. ധന സമാഹരണ തീരുമാനത്തെ സ്വാധീനിക്കാത്ത ഘടകം ഏതാണ്?
- (a) ചെലവ് (b) നഷ്ട സാധ്യത
(c) ബഡ്ജറ്റ് (d) ധന സമാഹരണത്തിനുള്ള ചെലവ്

9. താഴെ പറയുന്ന ഏത് ഘടകങ്ങളിലൊന്നിന് കീഴിലാണ് പരസ്യം ഉൾപ്പെടുന്നത്.
- (a) സ്ഥലം (b) വില
(c) ഉൽപ്പന്നം (d) വിൽപ്പന വർദ്ധക പ്രവർത്തനങ്ങൾ

10. 1986ലെ ഉപഭോക്തൃ സംരക്ഷണ നിയമ പ്രകാരം താഴെ നൽകിയതിൽ ഏതാണ് ഉന്നതാധികാര സമിതി
- (a) ജില്ലാ ഫോറം (b) സംസ്ഥാന കമ്മീഷൻ
(c) ദേശീയ കമ്മീഷൻ (d) ഹൈക്കോടതി

11 മുതൽ 16 വരെയുള്ള ചോദ്യങ്ങളിൽ ഏതെങ്കിലും 5 എണ്ണത്തിന് ഉത്തരമെഴുതുക. (5 x 2 = 10)

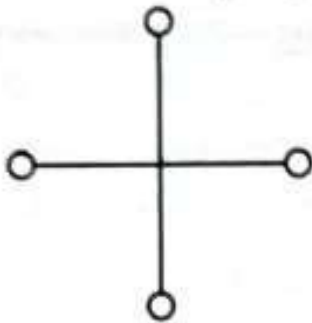
11. ചാർട്ട് പൂർത്തിയാക്കുക.



12. ബിസിനസ് പരിതസ്ഥിതി എന്നത് കൊണ്ട് എന്താണ് അർത്ഥമാക്കുന്നത് ?
13. ആസൂത്രണങ്ങളെ അതിന്റെ ഉപയോഗത്തിന്റെയും കാലയളവിന്റെയും അടിസ്ഥാനത്തിൽ പലതരങ്ങളായി വിഭജിക്കാം. അവയുടെ പേരെഴുതുക ?
14. എല്ലാ സ്ഥാപനങ്ങളിലും ഒരു പരിധി വരെ കേന്ദ്രീകരണവും വികേന്ദ്രീകരണവും ഉണ്ടായിരിക്കും. കേന്ദ്രീകരണവും വികേന്ദ്രീകരണവും തമ്മിലുള്ള വ്യത്യാസങ്ങൾ എഴുതുക.
15. മാർഗ്ഗ നിർദ്ദേശത്തിന്റെ നാല് ഘടകങ്ങളുടെ പേരെഴുതുക.
16. "ആസൂത്രണവും നിയന്ത്രണവും പരസ്പര ബന്ധമുള്ള പ്രവർത്തനമാണ്." അഭിപ്രായപ്പെടുക ?

Answer any 5 questions from 17 to 22. Each carries 3 scores. (5 × 3 = 15)

17. Explain the technique of functional foremanship.
18. Every organization uses several tests for selection of employees. Mention any three.
19. Explain any three limitations of controlling.
20. Finance function is concerned with taking three important decisions. What are they?
21. Briefly explain different types of consumer products.
22. Observe the following diagram :



- (a) Identify the communication network.
- (b) Briefly explain.

Answer any 4 questions from 23 to 27. Each carries 4 scores. (4 × 4 = 16)

23. "Management is a profession". Give your views. (any four)
24. Complete the following chart and explain each element :



17 മുതൽ 22 വരെയുള്ള ചോദ്യങ്ങളിൽ ഏതെങ്കിലും 5 എണ്ണത്തിന് ഉത്തരമെഴുതുക. 3 സ്കോർ വീതം. (5 × 3 = 15)

17. ഹർഷണൽ പോർമാൻസിപ്പ് വിവരിക്കുക.
18. ഓരോ സ്ഥാപനവും അവരുടെ ജീവനക്കാരെ തിരഞ്ഞെടുക്കുന്നതിന് നിരവധി പരീക്ഷകൾ ഉപയോഗിക്കുന്നു. മൂന്നെണ്ണം സൂചിപ്പിക്കുക.
19. നിയന്ത്രണത്തിന്റെ ഏതെങ്കിലും മൂന്ന് പോരായ്മകൾ വിവരിക്കുക.
20. സാമ്പത്തിക ധർമ്മം എന്നത് മൂന്ന് തിരുമാനങ്ങൾ എടുക്കുന്നതുമായി ബന്ധപ്പെട്ടിരിക്കുന്നു. അവ എന്തൊക്കെയാണ് ?
21. വിവിധ തരത്തിലുള്ള ഉപഭോക്തൃ ഉൽപ്പന്നങ്ങൾ ചുരുക്കി വിവരിക്കുക.
22. നൽകിയിരിക്കുന്ന ഡയഗ്രാം നിരീക്ഷിക്കുക.



- (a) ആശയ വിനിമയ ശൃംഖല തിരിച്ചറിയുക
- (b) ചുരുക്കി വിവരിക്കുക.

23 മുതൽ 27 വരെയുള്ള ചോദ്യങ്ങളിൽ ഏതെങ്കിലും 4 എണ്ണത്തിന് ഉത്തരമെഴുതുക. 4 സ്കോർ വീതം. (4 × 4 = 16)

23. "മാനേജ്മെന്റ് ഒരു വിദഗ്ധ തൊഴിലാകുന്നു." നിങ്ങളുടെ കാഴ്ചപ്പാടുകൾ എഴുതുക. (ഏതെങ്കിലും നാല് എണ്ണം)
24. ചാർട്ട് പൂർത്തിയാക്കുകയും അതിന്റെ ഓരോ ഘടകങ്ങളും വിശദീകരിക്കുകയും ചെയ്യുക.

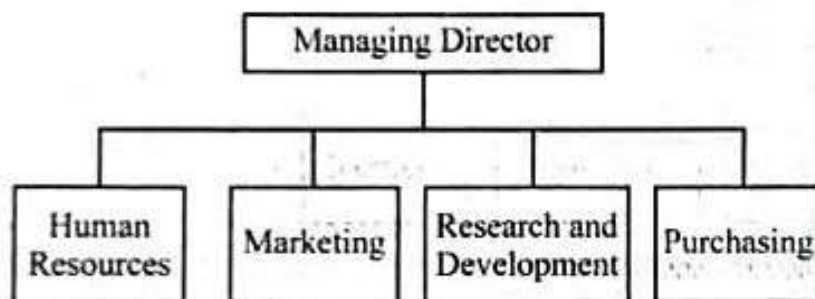


25. Match the following :

A	B
1. Debentures	(a) Owner's fund
2. Equity share	(b) Borrowed funds
3. Working capital	(c) Debt-equity ratio
4. Capital structure	(d) Current asset

26. "Consumer Protection Act, 1986 provides several rights to consumers." Explain any four rights.

27. Observe the following diagram :



(a) Identify the organization structure.

(b) Explain three advantages of it.

Answer any 3 questions from 28 to 31. Each carries 5 scores.

(3 × 5 = 15)

28. Briefly explain Fayol's management principles. (any five)

29. What is marketing mix ? Explain its elements.

30. Explain five factors affecting the working capital requirement of an organization.

25. ചേരുംപടി ചേർക്കുക :

A	B
1. കടപ്പത്രങ്ങൾ	(a) ഉടമസ്ഥതാ മൂലധനം
2. ഇക്വിറ്റി ഓഹരികൾ	(b) കടംവാങ്ങിയ ഫണ്ടുകൾ
3. പ്രവർത്തന മൂലധനം	(c) ഡബ്ല്യൂ-ഇക്വിറ്റി അനുപാതം
4. മൂലധന ഘടന	(d) പ്രസ്വകാല ആസ്തികൾ

26. "ഉപഭോക്തൃ സംരക്ഷണ നിയമം 1986 ഉപഭോക്താക്കൾക്ക് നിരവധി അവകാശങ്ങൾ നൽകുന്നു." ഏതെങ്കിലും നാല് അവകാശങ്ങൾ വിശദീകരിക്കുക.

27. താഴെ കാണുന്ന ഡയഗ്രാം നിരീക്ഷിക്കുക.



(a) ഈ സംഘടനാ സംവിധാനം തിരിച്ചറിയുക.

(b) ഇതിന്റെ മൂന്ന് മേന്മകൾ വിശദീകരിക്കുക.

28 മുതൽ 31 വരെ ചോദ്യങ്ങളിൽ ഏതെങ്കിലും 3 എണ്ണത്തിന് ഉത്തരമെഴുതുക.

(3 × 5 = 15)

5 സ്കോർ വീതം.

28. ഫയോളിന്റെ മാനേജ്മെന്റ് തത്വങ്ങൾ ചുരുക്കി വിവരിക്കുക. (ഏതെങ്കിലും അഞ്ചെണ്ണം)

29. എന്താണ് വിപണന മിശ്രിതം? ഇതിന്റെ ഘടകങ്ങൾ വിശദീകരിക്കുക.

30. പ്രവർത്തന മൂലധനത്തെ സ്വാധീനിക്കുന്ന അഞ്ച് ഘടകങ്ങൾ വിവരിക്കുക.

31. Write a short note on :

- (a) Objectives
- (b) Strategy
- (c) Policy
- (d) Procedure
- (e) Programme

Answer any 2 questions from 32 to 34. Each carries 8 scores.

(2 × 8 = 16)

32. Explain the external sources of recruitment. (any eight)

33. Explain barriers of effective communication.

34. 'It is the paid form of communication and impersonal method of promotion.'

- (a) Identify the concept.
- (b) Explain four merits and three demerits of it.