

ക്ലാസ് - 4

പരിസരപഠനം

സമയം: 2 മണിക്കൂർ

ക്രമ നമ്പർ	പ്രവർത്തനങ്ങൾ	ലഭിച്ച ഗ്രേഡ്
1	കേരളത്തിലൂടെ...	
2	നാം-നമ്മുടെ പരിസ്ഥിതി	
3	സസ്യലോകം	
4	വിത്തിനുള്ളിലെ ജീവൻ	
5	സാതന്ത്ര്യസമരചരിത്രം	
6	മിന്നുവിൻ്റെ ചിത്രശങ്കരം	
ഓവറോൾ ഗ്രേഡ്		

**നിർദ്ദേശങ്ങൾ**

1. ആദ്യത്തെ 15 മിനിട്ട് ചോദ്യങ്ങൾ നന്നായി വായിച്ചു മനസ്സിലാക്കണം.
2. ആദ്യത്തെ പ്രവർത്തനത്തിന് എല്ലാവരും ഉത്തരം എഴുതണം.
3. രണ്ട് മുതൽ 6 വരെയുള്ള പ്രവർത്തനങ്ങളിൽ ഏതെങ്കിലും 4 എണ്ണത്തിന് ഉത്തരം എഴുതിയാൽ മതി.
4. തിരഞ്ഞെടുത്ത ചോദ്യത്തിൻ്റെ എല്ലാ ഉപചോദ്യങ്ങൾക്കും ഉത്തരമെഴുതണം.

**പ്രവർത്തനം 1**

**കേരളത്തിലൂടെ...**

എ) തന്നിരിക്കുന്ന സൂചനകളുടെ സഹായത്തോടെ കേരളത്തെക്കുറിച്ച് ഒരു കുറിപ്പ് തയ്യാറാക്കൂ.

1956 നവംബർ 1 ന്  
തുറന്നു കൊണ്ടു

14 ജില്ലകൾ  
തലസ്ഥാനം തിരുവനന്തപുരം

ഇന്ത്യയിൽ ഭാഷാടിസ്ഥാനത്തിൽ  
തുറന്നുകൊണ്ട സംസ്ഥാനങ്ങളിലൊന്ന്

പ്രകൃതി സുന്ദരമായ നാട്

[Large empty rectangular box for student response]

ബി) താഴെ തന്നിട്ടുള്ളവയിൽ കേരളത്തിന്റെ സംസ്ഥാന ചിഹ്നങ്ങളായവ കണ്ടെത്തി വട്ടം വരയ്ക്കുക.

കേരളം - 1956 മുതൽ 1956

തേക്ക്, | ആന, (അൽമരം) (കണിക്കൊന്ന)

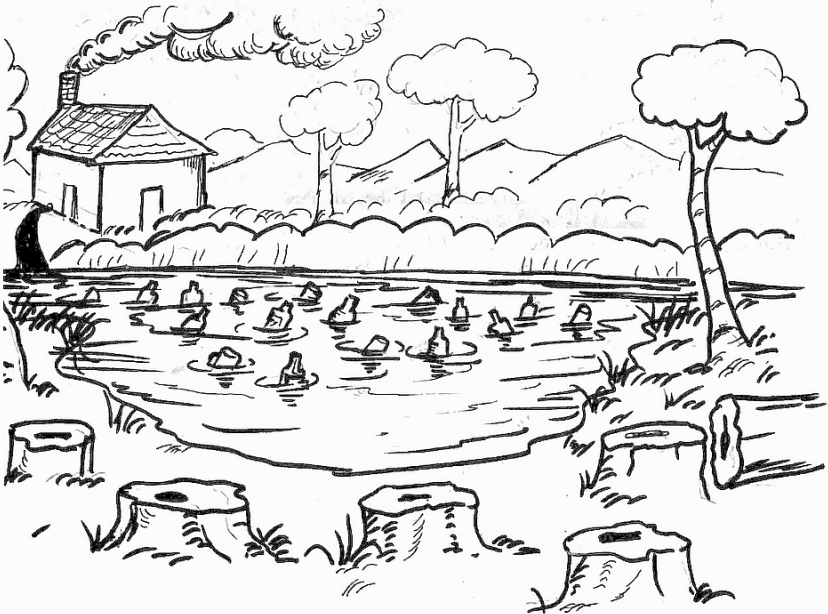
(കരിമിൻ) കടുവ, തെങ്ങ്, വരയാട്

സി) കേരളത്തിലെ ഏറ്റവും ചെറിയ ജില്ല ഏത്?

പ്രവർത്തനം 2

നാം-നമ്മുടെ പരിസ്ഥിതി

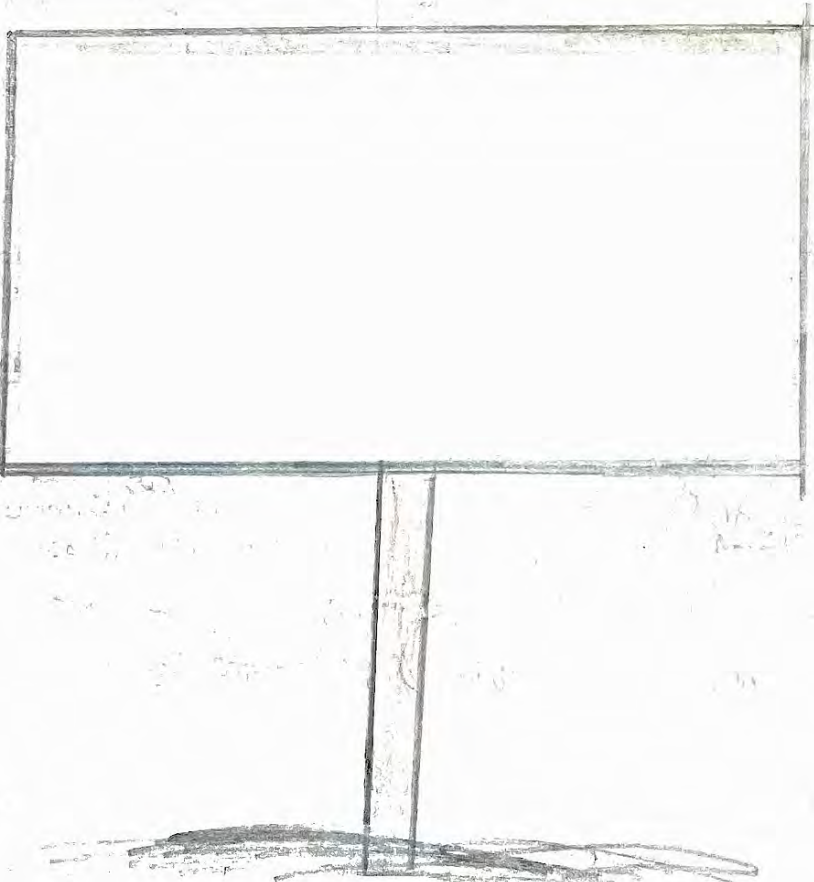
പരിസ്ഥിതി ദിനാചരണത്തോടനുബന്ധിച്ച് 'പരിസരമലിനീകരണം' എന്ന വിഷയത്തിൽ മിന്നു വരച്ച ചിത്രമാണ് ചുവടെ നൽകിയിരിക്കുന്നത്?



എ) ചിത്രത്തിലേതുപോലെ പരിസ്ഥിതിയ്ക്ക് ദോഷകരമായ എന്തെല്ലാം പ്രവർത്തനങ്ങളാണ് മനുഷ്യർ നടത്തുന്നത്? പട്ടിക പൂർത്തീകരിക്കൂ.

1	വനനശീകരണം

ബി) പരിസ്ഥിതി സംരക്ഷണ സന്ദേശം ഉൾക്കൊള്ളുന്ന ഒരു പോസ്റ്റർ തയ്യാറാക്കുവാൻ മിന്നു തീരുമാനിച്ചു. നിങ്ങളും ഒരു പോസ്റ്റർ തയ്യാറാക്കൂ.



സി) ഒരു പ്രത്യേക പ്രദേശത്തെ പരസ്പരം ആശ്രയിക്കുന്ന ജീവിയവും അജീവിയവുമായ ഘടകങ്ങൾ ഉൾപ്പെട്ടതാണ് ഒരു .....

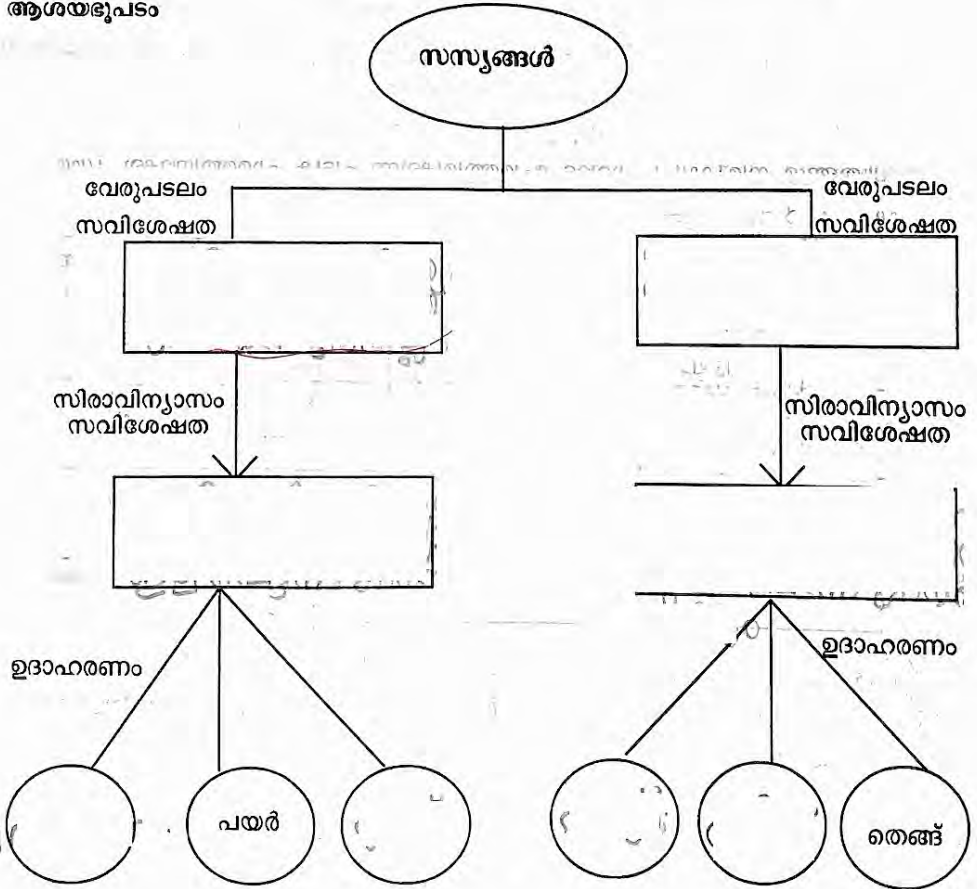
**പ്രവർത്തനം 3**

**സസ്യലോകം**

എ) തന്റെ വീട്ടുപരിസരത്ത് മിനു കണ്ട ചില സസ്യങ്ങളുടെ പേരുകളും പ്രത്യേകതകളും മാണ് താഴെ നൽകിയിരിക്കുന്നത്. തന്നിരിക്കുന്ന വിവരങ്ങൾ ക്രമപ്പെടുത്തി ചുവടെ തന്നിരിക്കുന്ന ആശയഭൂപടം പൂർത്തിയാക്കൂ.

തെങ്ങ്, പുല്ല്, ചെമ്പരത്തി, പ്ലാവ്, പയർ, കരിമ്പ്, സമാന്തരസിരാവിന്യാസം, ജാലികാസിരാവിന്യാസം, തായ്വേരുപടലം, നാരുവേരുപടലം

**ആശയഭൂപടം**



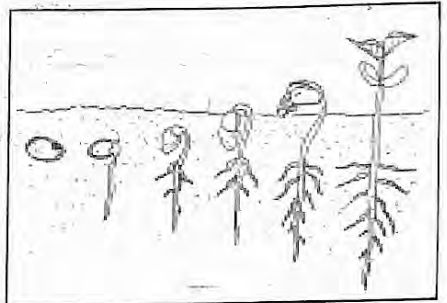
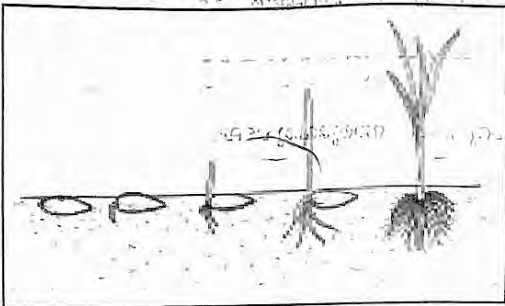
ബി) ശരിയോ തെറ്റോ?

തായ്വേരുപടലമുള്ള സസ്യങ്ങളിലെ വേരുകൾ കൂടുതൽ ആഴത്തിൽ വളരുന്നു.

**പ്രവർത്തനം 4**

**വിത്തിനുള്ളിലെ ജീവൻ**

ലഘുപ്രോജക്ടിന്റെ ഭാഗമായി മിന്നു ചെയ്ത വിത്തു മുളപ്പിക്കലിന്റെ വിവിധ ഘട്ടങ്ങളുടെ ചിത്രങ്ങൾ ചുവടെ തന്നിരിക്കുന്നു.



വിത്ത് 1

വിത്ത് 2

എ) ചിത്രങ്ങൾ നിരീക്ഷിച്ച് ചുവടെ ചേർത്തിരിക്കുന്ന പട്ടിക പൂർത്തിയാക്കൂ. (ശരിയായ കളത്തിൽ ✓ ചെയ്യുക)

	വേരുപടലം		സീരാവിന്യാസം		ബീജപത്രങ്ങളുടെ എണ്ണം	
	തായ്വേരു പടലം	നാരുവേരു പടലം	ജാലികാ സീരാ വിന്യാസം	സമാന്തര സീരാ വിന്യാസം	1	2
വിത്ത് 1						
വിത്ത് 2						

ബി) വിത്തുമുളയ്ക്കുമ്പോൾ ആദ്യം പുറത്തുവരുന്നത് ഭാഗം.

സി) ബീജശീർഷം വളർന്ന് സസ്യത്തിന്റെ ഏതു ഭാഗമായി മാറുന്നു? ശരിയുത്തരം ✓ ചെയ്യുക.

പൂവ്

കാണ്ഡം

ഇല

വേര്

പ്രവർത്തനം 5

സാമൂഹ്യസമര ചരിത്രം

ഈ വർഷത്തെ സാമൂഹ്യ ദിനാഘോഷത്തിന്റെ ഭാഗമായി സ്കൂളിൽ നടന്ന ചിത്രപ്രദർശനത്തിൽ കണ്ട ഒരു ചിത്രം ചുവടെ കൊടുത്തിരിക്കുന്നു.



ചിത്രവുമായി ബന്ധപ്പെട്ട കൂടുതൽ വിവരങ്ങൾ മിന്നു തന്റെ ഡയറിയിൽ കുറിച്ചിരിക്കുന്നത് വായിക്കൂ.

- ആൾക്കൂട്ടത്തിനുമുന്നെ വെടിവയ്ക്കുവാൻ ജനറൽ ഡയർ ഉത്തരവിട്ടു.
- നൂറുകണക്കിന് ഇന്ത്യക്കാർക്ക് ജീവൻ നഷ്ടപ്പെട്ടു.
- 1919 ഏപ്രിൽ 13 ന്.
- ബ്രിട്ടീഷ് അതിക്രമങ്ങൾക്കെതിരെ സമാധാനപരമായി പ്രതിഷേധിച്ച സമ്മേളനം.
- പഞ്ചാബിലെ ജാലിയൻവാലാബാഗ് മൈതാനം.
- ഇന്ത്യക്കാർക്കെതിരെയുള്ള ബ്രിട്ടീഷുകാരുടെ ക്രൂരത.

എ) ഡയറിയിലെ സൂചനകൾ ഉപയോഗിച്ച് ഈ സംഭവത്തെക്കുറിച്ച് ഒരു കുറിപ്പ് തയ്യാറാക്കൂ. ഉചിതമായ തലക്കെട്ട് കൂടി നൽകണം.

ബി) ചിത്രവുമായി ബന്ധപ്പെട്ട പ്രസ്താവനകൾ കണ്ടെത്തി വരച്ചു യോജിപ്പിക്കൂ.



ഇന്ത്യയുടെ ഉരുക്കുമനുഷ്യൻ എന്നറിയപ്പെടുന്നു



ഇന്ത്യയുടെ ആദ്യ രാഷ്ട്രപതി



നവംബർ 14 ന് ജനിച്ചു. ചാച്ചാജി എന്നറിയപ്പെടുന്നു

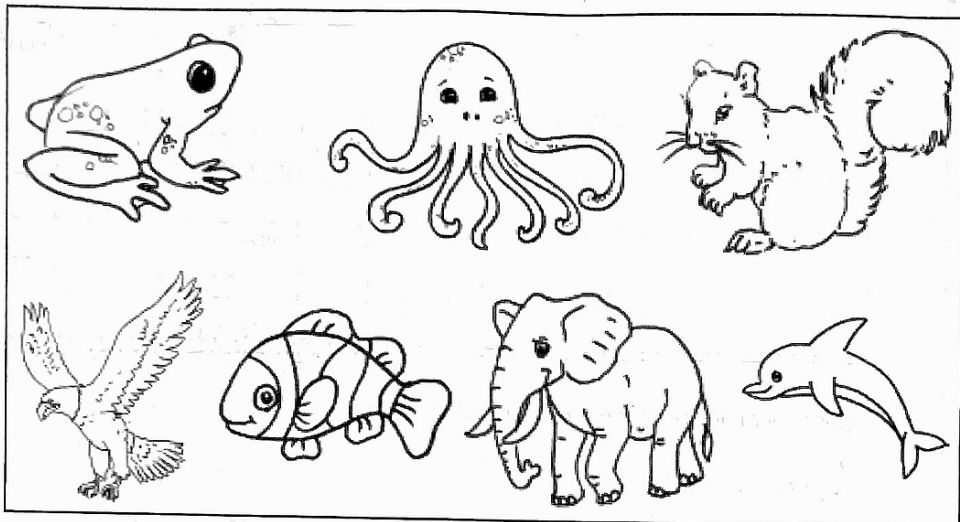


കേരളഗാന്ധി എന്നറിയപ്പെടുന്നു

പ്രവർത്തനം 6

മിനുവിന്റെ ചിത്രശേഖരം

തന്റെ ശേഖരണപുസ്തകത്തിൽ ഒട്ടിക്കാനായി മിനു ശേഖരിച്ച ചിത്രങ്ങളാണ് ചുവടെ കൊടുത്തിരിക്കുന്നത്.



എ) ചിത്രത്തിലെ ജീവികളെ ചുവടെ നൽകിയിരിക്കുന്ന പട്ടികയിൽ തരം തിരിക്കൂ.

കരയിൽ മാത്രം ജീവിക്കുന്നവ	വെള്ളത്തിൽ മാത്രം ജീവിക്കുന്നവ	കരയിലും വെള്ളത്തിലും ജീവിക്കുന്നവ
<p>.....</p> <p>.....</p> <p>.....</p>	<p>മത്സ്യം</p> <p>.....</p> <p>.....</p>	<p>.....</p>

ബി) മത്സ്യത്തിന് വെള്ളത്തിൽ ജീവിക്കുന്നതിന് സഹായകമായ ശാരീരിക സവിശേഷതകൾ എന്തെല്ലാം?