

സമഗ്രശിക്ഷാ കേരളം

പാദവാർഷിക മൂല്യനിർണയം 2023 - 24

സാമൂഹ്യശാസ്ത്രം

ക്ലാസ് : IX

സമയം : 2½ മണിക്കൂർ

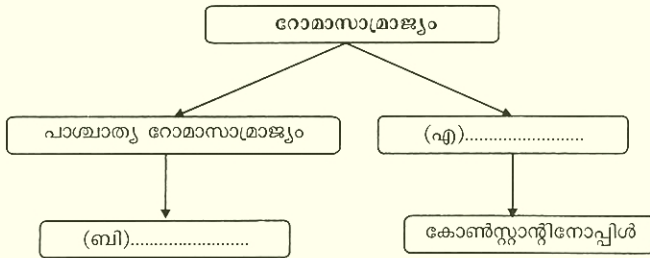
ആകെ സ്കോർ : 80

നിർദ്ദേശങ്ങൾ

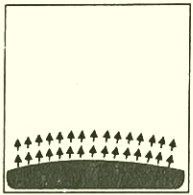
- + ആദ്യത്തെ 15 മിനിട്ട് സമാശ്വാസ സമയമാണ്.
- + ചോദ്യങ്ങളും നിർദ്ദേശങ്ങളും വായിച്ചു മനസ്സിലാക്കിയതിനു ശേഷം ഉത്തരമെഴുതുക.
- + ഉത്തരമെഴുതുമ്പോൾ സ്കോർ, സമയം എന്നിവ പരിഗണിക്കണം.

1 മുതൽ 8 വരെയുള്ള ചോദ്യങ്ങളിൽ ഏതെങ്കിലും 7 എണ്ണത്തിന് ഉത്തരമെഴുതുക. ഓരോന്നിനും 2 സ്കോർ വീതം. (7 × 2 = 14)

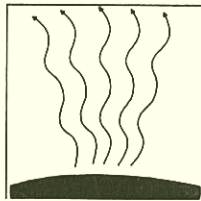
1. ചാർട്ട് പൂർത്തിയാക്കുക.



2. ശിലാമണ്ഡലഫലകങ്ങൾ എന്നാലെന്ത്? ഏറ്റവും വലിയ ശിലാമണ്ഡലഫലകത്തിന്റെ പേരെഴുതുക.
3. മധ്യകാലലോകത്ത് സ്വന്തമായി നാണയം മുദ്രണം ചെയ്ത ഇറ്റാലിയൻ നഗരങ്ങൾ ഏതെല്ലാം?
4. മധ്യകാല അമേരിക്കയിൽ നിലനിന്നിരുന്ന ഏതെങ്കിലും രണ്ട് സംസ്കാരങ്ങളുടെ പേരെഴുതുക.
5. ചുവടെ നൽകിയിട്ടുള്ള ചിത്രങ്ങൾ സൂചിപ്പിക്കുന്ന താപവ്യാപന പ്രക്രിയകളുടെ പേരെഴുതുക.



എ)

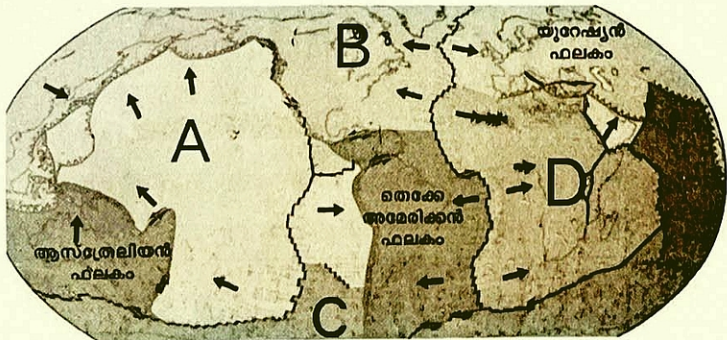


ബി)

6. ദേശീയവരുമാനം...കണക്കാക്കുന്നതിനുള്ള ഏതെങ്കിലും രണ്ട് രീതികൾ എഴുതുക.
7. മധ്യകാല യൂറോപ്പിലെ സർവകലാശാലകളുമായി ബന്ധപ്പെട്ട പട്ടിക പൂർത്തിയാക്കുക.

സർവകലാശാലകൾ	രാജ്യം
കോംബ്രിഡ്ജ്	ഇംഗ്ലണ്ട്
എ)	തുർക്കി
കൊർദോവ	ബി).....

8. മൗലികാവകാശങ്ങൾക്കും അവയുടെ സംരക്ഷണത്തിനും ഒരു ജനാധിപത്യസമൂഹത്തിൽ വലിയ പ്രാധാന്യമുണ്ട്. പ്രസ്താവന സമർത്ഥിക്കുക.
- 9 മുതൽ 15 വരെയുള്ള ചോദ്യങ്ങളിൽ ഏതെങ്കിലും 6 എണ്ണത്തിന് ഉത്തരമെഴുതുക. ഓരോന്നിനും 3 സ്കോർ വീതം. (6 × 3 = 18)**
9. ജസ്റ്റീനിയന്റെ നിയമസംഹിതയുടെ സവിശേഷതകൾ വിശദമാക്കുക.
10. നിർവചിക്കുക
 എ) ദൈനികതാപാന്തരം
 ബി) സമതാപരേഖകൾ
 സി) ദൈനികശരാശരി താപനില
11. മധ്യകാല ആഫ്രിക്കയിലെ സാംസ്കാരിക കേന്ദ്രമായ തിംബുക്തുവിന്റെ പ്രാധാന്യത്തെക്കുറിച്ച് എഴുതുക.
12. അഗ്നിപർവതങ്ങൾ മനുഷ്യന് ഉപകാരപ്രദമാകുന്നത് എങ്ങനെ?
13. അറബികളുമായുള്ള ബന്ധത്തിലൂടെ യൂറോപ്യൻ ജനത പരിചയിച്ച സാങ്കേതികജ്ഞാനങ്ങളിൽ ഏതെങ്കിലും മൂന്നെണ്ണമെഴുതുക.
14. ഭൂകമ്പവുമായി ബന്ധപ്പെട്ട് ചുവടെ നൽകിയിട്ടുള്ള ചോദ്യങ്ങൾക്ക് ഉത്തരമെഴുതുക.
 എ) ഭൂകമ്പതരംഗങ്ങളെ രേഖപ്പെടുത്തുന്ന ഉപകരണമേത്?
 ബി) ഭൂകമ്പത്തിന്റെ തീവ്രത അളന്നു തിട്ടപ്പെടുത്തുന്ന തോത് ഏത്?
 സി) ഭൂമിയുടെ ആഴങ്ങളിൽ പ്രകമ്പനങ്ങൾ ഉണ്ടാകുന്ന കേന്ദ്രങ്ങളെ വിളിക്കുന്ന പേരെന്ത്?
15. ദേശീയ വരുമാനം കണക്കാക്കുന്നതിന്റെ ലക്ഷ്യങ്ങൾ എഴുതുക.
- 16 മുതൽ 25 വരെയുള്ള ചോദ്യങ്ങളിൽ ഏതെങ്കിലും 9 എണ്ണത്തിന് ഉത്തരമെഴുതുക. ഓരോന്നിനും 4 സ്കോർ വീതം. (9 × 4 = 36)**
16. മേഘങ്ങളെ അവയുടെ രൂപത്തിന്റെ അടിസ്ഥാനത്തിൽ തരംതിരിച്ച് വിശദീകരിക്കുക.
17. ചെങ്കിസ്ഖാൻ നടപ്പിലാക്കിയ ഭരണസംവിധാനത്തിന്റെ സവിശേഷതകൾ എഴുതുക.
18. ചുവടെ നൽകിയിട്ടുള്ള ചിത്രത്തിൽ A, B, C, D എന്നിവ ഏതെല്ലാം ശിലാമണ്ഡല ഫലകങ്ങളെ സൂചിപ്പിക്കുന്നു?

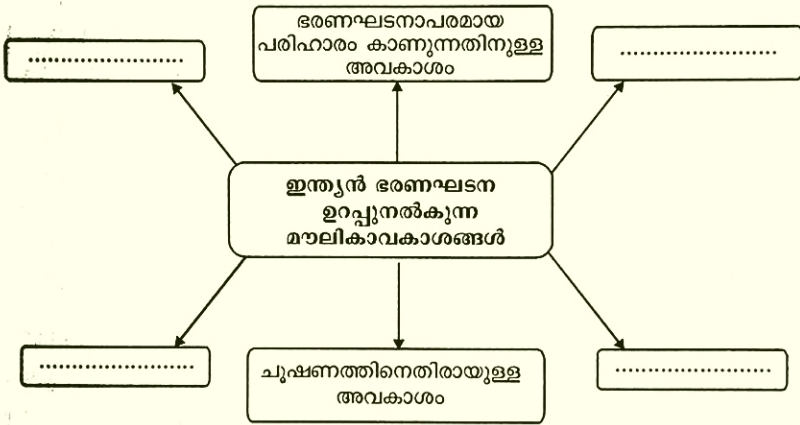


19. ശൈലവ്യഷ്ടി, സംവഹനവ്യഷ്ടി എന്നിവ താരതമ്യം ചെയ്യുക.

20. എ കോളത്തിന് അനുയോജ്യമായി 'ബി' കോളം ക്രമപ്പെടുത്തി എഴുതുക.

എ	ബി
രാജതരംഗിണി	സെന്റ് അഗസ്റ്റിൻ
സിറ്റി ഓഫ് ഗോഡ്	ജയദേവൻ
റൂബായിയ്യാത്ത്	കൽഹണൻ
ഗീതഗോവിന്ദം	ഒമർ ഖയ്യാം

21. അന്തരീക്ഷത്തിലെ താപവിതരണത്തെ സ്വാധീനിക്കുന്ന ഘടകങ്ങൾ വിശദമാക്കുക.
22. മധ്യകാല യൂറോപ്യൻ നഗരങ്ങളുടെ സവിശേഷതകൾ എന്തെല്ലാം?
23. സുനാമിയിൽ നിന്നും രക്ഷനേടാൻ സ്വീകരിക്കാവുന്ന മുൻകരുതലുകൾ എന്തെല്ലാം?
24. ഫ്യൂഡലിസത്തിന്റെ തകർച്ചയ്ക്കിടയാക്കിയ കാരണങ്ങൾ എന്തെല്ലാം?
25. ഡയഗ്രാഫ് പൂർത്തിയാക്കുക.



26, 27 ചോദ്യങ്ങൾക്ക് ഉത്തരമെഴുതുക. ഓരോന്നിനും 6 സ്കോർ വീതം. (2 × 6 = 12)

26. (എ) ഫ്രാങ്കിഷ് സാമ്രാജ്യത്തിലെ പ്രസിദ്ധനായ ചക്രവർത്തി ആയിരുന്നു ഷാലമീൻ. ചുവടെ നൽകിയിരിക്കുന്ന സൂചനകളുടെ അടിസ്ഥാനത്തിൽ പ്രസ്താവന സമർത്ഥിക്കുക.
സൂചന:

- ഭരണപരമായ പരിഷ്കാരങ്ങൾ
- കരോലിൻജിയൻ നവോത്ഥാനം

അല്ലെങ്കിൽ

(ബി) മധ്യകാലഘട്ടത്തിലെ സാമൂഹിക സാമ്പത്തികഘടനയുടെ പ്രധാന സവിശേഷതയായിരുന്നു ഗിൽഡുകൾ. നൽകിയിരിക്കുന്ന സൂചനകളുടെ അടിസ്ഥാനത്തിൽ പ്രസ്താവന വിശകലനം ചെയ്യുക.

സൂചന :

- ഗിൽഡുകളുടെ രൂപീകരണത്തിലേക്ക് നയിച്ച ഘടകങ്ങൾ
- ഗിൽഡുകളുടെ ചുമതലകൾ

27 (എ) ഘനീകരണത്തിന്റെ വിവിധ രൂപങ്ങൾ വിശദമാക്കുക.

അല്ലെങ്കിൽ

(ബി) വിവിധതരം ഫലകസീമകൾ ഏതെല്ലാം? വിശദീകരിക്കുക.