



Class No. :

2035

Name :

**SECOND YEAR HIGHER SECONDARY
SECOND TERMINAL EXAMINATION, DECEMBER-2022**

Part – III

Time : 2½ Hours

ECONOMICS

Cool-off time : 15 Minutes

Maximum : 80 Scores

General Instructions to Candidates :

- There is a 'Cool-off time' of 15 minutes in addition to the writing time.
- Use the 'Cool-off time' to get familiar with questions and to plan your answers.
- Read questions carefully before answering.
- Read the instructions carefully.
- Calculations, figures and graphs should be shown in the answer sheet itself.
- Malayalam version of the questions is also provided.
- Give equations wherever necessary.
- Electronic devices except non-programmable calculators are not allowed in the Examination Hall.

വിദ്യാർത്ഥികൾക്കുള്ള പൊതുനിർദ്ദേശങ്ങൾ :

- നിർദ്ദിഷ്ട സമയത്തിന് പുറമെ 15 മിനിറ്റ് 'കൂൾ ഓഫ് ടൈം' ഉണ്ടായിരിക്കും.
- 'കൂൾ ഓഫ് ടൈം' ചോദ്യങ്ങൾ പരിചയപ്പെടാനും ഉത്തരങ്ങൾ ആസൂത്രണം ചെയ്യാനും ഉപയോഗിക്കുക.
- ഉത്തരങ്ങൾ എഴുതുന്നതിന് മുമ്പ് ചോദ്യങ്ങൾ ശ്രദ്ധാപൂർവ്വം വായിക്കണം.
- നിർദ്ദേശങ്ങൾ മുഴുവനും ശ്രദ്ധാപൂർവ്വം വായിക്കണം.
- കണക്ക് കൂട്ടലുകൾ, ചിത്രങ്ങൾ, ഗ്രാഫുകൾ, എന്നിവ ഉത്തരപേപ്പറിൽ തന്നെ ഉണ്ടായിരിക്കണം.
- ചോദ്യങ്ങൾ മലയാളത്തിലും നല്കിയിട്ടുണ്ട്.
- ആവശ്യമുള്ള സ്ഥലത്ത് സമവാക്യങ്ങൾ കൊടുക്കണം.
- പ്രോഗ്രാമുകൾ ചെയ്യാനാകാത്ത കാൽക്കുലേറ്ററുകൾ ഒഴികെയുള്ള ഒരു ഇലക്ട്രോണിക് ഉപകരണവും പരീക്ഷാഹാളിൽ ഉപയോഗിക്കുവാൻ പാടില്ല.



1 മുതൽ 12 വരെയുള്ള ചോദ്യങ്ങളിൽ ഏതെങ്കിലും 10 എണ്ണത്തിന് ഉത്തരം എഴുതുക.
1 സ്കോർ വീതം. (10 × 1 = 10)

1. വില സ്വീകരിക്കൽ പെരുമാറ്റ രീതി സവിശേഷതയായി വരുന്നത്;

(a) കുത്തക കമ്പോളത്തിൽ	(b) സമ്പൂർണ്ണ കിടമത്സര കമ്പോളത്തിൽ
(c) ഒളിഗോപ്പോളി കമ്പോളത്തിൽ	(d) കുത്തക മത്സര കമ്പോളത്തിൽ

2. താഴെ കൊടുത്തിരിക്കുന്നവയിൽ ശരിയായത് ഏത് ?
 - (a) ഉൽപ്പാദനം പുജ്യമാവുമ്പോൾ സ്ഥിര ചെലവുകൾ പുജ്യമായിരിക്കും
 - (b) ദീർഘകാലയളവിൽ സ്ഥിര ചെലവുകൾ ഉണ്ടായിരിക്കും.
 - (c) സീമാന്ത ചെലവ് വക്രത്തിന്റെ ആകൃതി റെക്ടാങ്കുലർ ഹൈപ്പർബോളയാകുന്നു.
 - (d) ഉൽപ്പാദനം പുജ്യമാവുമ്പോൾ വിഭേദക ചെലവുകൾ പുജ്യമായിരിക്കും.

3. സീമാന്ത ഉപയുക്തത നെഗറ്റീവ് ആവുമ്പോൾ മൊത്തം ഉപയുക്തത;

(a) ഉയരുന്നു	(b) സ്ഥിരമാകുന്നു
(c) കുറയുന്നു	(d) പുജ്യമാവുന്നു

4. കമ്പോള സംവിധാനത്തിന്റെ പ്രവർത്തനം പ്രധാന സവിശേഷതയായി വരുന്ന സമ്പദ്വ്യവസ്ഥ;
 - (a) മുതലാളിത്ത സമ്പദ്വ്യവസ്ഥ
 - (b) സോഷ്യലിസ്റ്റ് സമ്പദ്വ്യവസ്ഥ
 - (c) കേന്ദ്രീകൃത ആസൂത്രണ സമ്പദ്വ്യവസ്ഥ
 - (d) കമാൻഡ് സമ്പദ്വ്യവസ്ഥ

5. നിസ്സംഗതാ വക്രത്തിന്റെ (IC) കോൺവെക്സ് ആകൃതിക്കുള്ള കാരണം;
 - (a) അപചയ സീമാന്ത പ്രതിസ്ഥാപന നിരക്ക്
 - (b) അപചയ സീമാന്ത ഉപയുക്തതാ നിയമം
 - (c) മോണോട്ടണിക് മുൻഗണന
 - (d) സ്ഥിര ഇലാസ്റ്റിക് ചോദനം

6. വില കുറയുമ്പോൾ ചോദനം വർദ്ധിക്കുന്നതിനെ അറിയപ്പെടുന്നത്;
- (a) ഇലാസ്റ്റികരഹിത ചോദനം (b) ചോദന വികാസം
(c) ചോദന സങ്കോചം (d) സമ ഇലാസ്റ്റിക ചോദനം
7. തോതനുസരിച്ചുള്ള പ്രത്യയവുമായി ബന്ധപ്പെടാത്തത്;
- (a) വർദ്ധമാന പ്രത്യയം (IRS)
(b) സ്ഥിര പ്രത്യയം (CRS)
(c) അപചയ പ്രത്യയം (DRS)
(d) നെഗറ്റീവ് പ്രത്യയം (NRS)
8. സാങ്കേതിക വിദ്യയുടെ പുരോഗതികാരണം;
- (a) പ്രദാനവക്രം ഇടത്തോട്ട് ഷിഫ്റ്റ് ചെയ്യുന്നു.
(b) പ്രദാന വക്രം പിറകിലോട്ട് ഷിഫ്റ്റ് ചെയ്യുന്നു.
(c) പ്രദാനം കുറയുന്നു.
(d) പ്രദാന വക്രം വലത്തോട്ട് ഷിഫ്റ്റ് ചെയ്യുന്നു.
9. പ്രശസ്ത ബുക്ക് "ജനറൽ തിയറി ഓഫ് എംപ്ലോയ്മെന്റ് ഇൻറ്ററസ്റ്റ് ആൻഡ് മണി" എഴുതിയത്
- (a) അമർത്യാ സെൻ (b) ജെ.എം. കെയിൻസ്
(c) ആൽഫ്രഡ് മാർഷൽ (d) പോൾ എ. സാമുവൽസൻ
10. മൂലധന വസ്തുക്കൾക്കു വേണ്ടിയുള്ള ചെലവഴിക്കൽ അറിയപ്പെടുന്നത്;
- (a) നിക്ഷേപം (b) ഉപഭോഗം
(c) എക്സ്പെൻഡിറ്റിസ് (d) പാരഡോക്സ് ഓഫ് ത്രിഫ്റ്റ്

11. തുറന്ന പരസ്യ വിപണി പ്രവർത്തനം അർത്ഥമാക്കുന്നത്;
- (a) കേന്ദ്ര ബാങ്ക് ഗവൺമെന്റ് ബോണ്ടുകൾ വാങ്ങുകയും വിൽക്കുകയും ചെയ്യുന്നത്.
 - (b) കുറഞ്ഞ പലിശനിരക്കിൽ വായ്പ നൽകുന്നത്.
 - (c) ഉയർന്ന പലിശനിരക്കിൽ വായ്പ നൽകുന്നത്.
 - (d) സാധന സേവനങ്ങൾ വാങ്ങുകയും വിൽക്കുകയും ചെയ്യുന്നത്.

12. വരുമാനം പുഷ്യമാവുമ്പോൾ ഓട്ടോണമസ് ഉപഭോഗ ചെലവ്;
- (a) പോസിറ്റീവ് ആയിരിക്കും
 - (b) നെഗറ്റീവ് ആയിരിക്കും
 - (c) പുഷ്യം ആയിരിക്കും
 - (d) 1 നേക്കാൾ കുറവ് ആയിരിക്കും

13 മുതൽ 18 വരെയുള്ള ചോദ്യങ്ങളിൽ ഏതെങ്കിലും 5 എണ്ണത്തിന് ഉത്തരമെഴുതുക.

2 സ്കോർ വിതം.

(5 × 2 = 10)

13. സിമാന്ത ഉപയുക്തതാ നിയമം പ്രസ്താവിക്കുക.
14. ശരാശരി ഉൽപ്പന്നവും സിമാന്ത ഉൽപ്പന്നവും തമ്മിലുള്ള ഏതെങ്കിലും രണ്ടു ബന്ധങ്ങൾ എഴുതുക.
15. പണത്തിന്റെ ചോദനത്തിനുള്ള ഏതെങ്കിലും രണ്ട് കാരണങ്ങൾ ലിസ്റ്റ് ചെയ്യുക.
16. അടച്ചുപൂട്ടൽ അവസ്ഥ എന്നാൽ എന്ത്?
17. പണത്തിന്റെ ഏതെങ്കിലും നാല് ധർമ്മങ്ങൾ പരാമർശിക്കുക.
18. താഴെ കൊടുക്കുന്നവയ്ക്ക് അനുയോജ്യമായ സാമ്പത്തിക പദം എഴുതുക.
- (a) പ്രതി യൂണിറ്റ് ഉൽപ്പാദനത്തിന് വരുന്ന വിഭേദക ചെലവ്
 - (b) നിവേശവും ഉൽപ്പന്നവും തമ്മിലുള്ള ബന്ധം

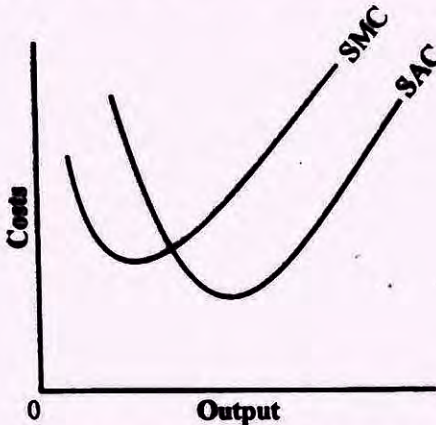
19 മുതൽ 25 വരെയുള്ള ചോദ്യങ്ങളിൽ ഏതെങ്കിലും 6 എണ്ണത്തിന് ഉത്തരമെഴുതുക.

3 സ്കോർ വീതം.

(6 × 3 = 18)

19. ഒരു യൂണിറ്റ് സാധനത്തിന്റെ വില 15 രൂപയിൽ നിന്നും 20 രൂപയായി വർദ്ധിച്ചപ്പോൾ കമ്പോളത്തിൽ അതിന്റെ ചോദനം 200 യൂണിറ്റിൽ നിന്നും 80 യൂണിറ്റായി കുറഞ്ഞു. എങ്കിൽ വില ഇലാസ്റ്റിക് ചോദനം കണ്ടുപിടിക്കുക.

20. ഡയഗ്രാം നീതിക്കീഴ് താഴെ കൊടുക്കുന്ന ചോദ്യങ്ങൾക്ക് ഉത്തരമെഴുതുക :



(a) ഡയഗ്രാമിൽ തെറ്റുണ്ടെങ്കിൽ തിരുത്തുക.

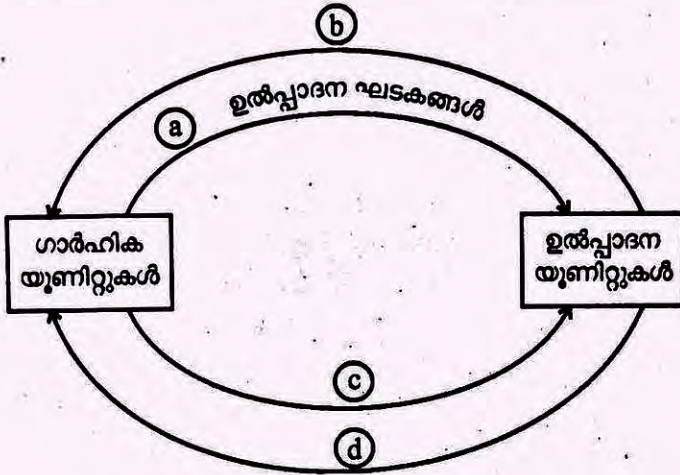
(b) ഹ്രസ്വകാല ശരാശരി ചെലവും (SAC) ഹ്രസ്വകാല സീമാന്ത ചെലവും (SMC) തമ്മിലുള്ള ഏതെങ്കിലും രണ്ടു ബന്ധങ്ങൾ പരാമർശിക്കുക.

21. (a) താഴെ കൊടുത്തിരിക്കുന്ന പട്ടിക പൂർത്തിയാക്കുക :

Unit(s) Sold	Price	TR	AR	MR
0	5			
1	5			
2	5			
3	5			
4	5			
5	5			

(b) പട്ടികയിൽ ഒന്നും കമ്പോള ഘടന തിരിച്ചറിയുക.

22. ആധുനിക സ്ഥൂല സാമ്പത്തിക ശാസ്ത്രത്തിന്റെ ആവിർഭാവത്തെക്കുറിച്ച് ചുരുക്കി എഴുതുക.
23. (a) നാമമാത്ര ജി.ഡി.പി.യും യഥാർഥ ജി.ഡി.പി.യും തമ്മിലുള്ള വ്യത്യാസം എഴുതുക.
 (b) നാമമാത്ര ജി.ഡി.പി. 1,500 രൂപയും യഥാർഥ ജി.ഡി.പി. 1,000 രൂപയുമാണെങ്കിൽ ജി.ഡി.പി. ഡിഫ്ലറ്റർ കണ്ടുപിടിക്കുക.
24. ഒരു ദ്വിമൂല സമ്പദ്വ്യവസ്ഥയിൽ വരുമാനത്തിന്റെയും ചെലവിന്റെയും ചാക്രിക പ്രവാഹം പൂർത്തീകരിക്കുക :



25. (a) നിക്ഷേപ ഗുണകം എന്നാൽ എന്ത് ?
 (b) $MPC = 0.5$ ഉം, ഓട്ടോണമസ് നിക്ഷേപചെലവ് ₹ 3,000 കോടിയുമാണെങ്കിൽ സന്തുലിത വരുമാനം കണ്ടുപിടിക്കുക.

26 മുതൽ 30 വരെയുള്ള ചോദ്യങ്ങളിൽ ഏതെങ്കിലും 4 എണ്ണത്തിന് ഉത്തരമെഴുതുക. 4 സ്കോർ വീതം. (4 × 4 = 16)

26. (a) സൂഷ്മ സാമ്പത്തിക ശാസ്ത്രവും സ്ഥൂല സാമ്പത്തിക ശാസ്ത്രവും തമ്മിലുള്ള വ്യത്യാസം എഴുതുക.
 (b) താഴെ കൊടുക്കുന്ന സാമ്പത്തിക ചരങ്ങൾ സൂക്ഷ്മ സാമ്പത്തിക ശാസ്ത്രം, സ്ഥൂല സാമ്പത്തിക ശാസ്ത്രം എന്നീ തലക്കെട്ടുകളിൽ വർഗ്ഗീകരിക്കുക :
 മൊത്തം ചോദനം, ഓറഞ്ചിന്റെ ചോദനം, ഉപയുക്തത, പ്രതിശീർഷ വരുമാനം

27. ഒരു സാധനത്തിന്റെ ചോദനത്തെ ബാധിക്കുന്ന ഏതെങ്കിലും നാലു ഘടകങ്ങൾ വിവരിക്കുക.

28. (a) സമ്പൂർണ്ണ കീടമത്സരം എന്നാൽ എന്ത് ?

(b) സമ്പൂർണ്ണ കീടമത്സര കമ്പോളത്തിന്റെ ഏതെങ്കിലും മൂന്ന് സവിശേഷതകൾ ലിസ്റ്റ് ചെയ്യുക.

29. ഒരു രാജ്യത്തിന്റെ ക്ഷേമസൂചകമായി ജി.ഡി.പി. പരിഗണിക്കുന്നതിന്റെ ഏതെങ്കിലും രണ്ടു പോരായ്മകൾ വിവരിക്കുക.

30. (a) സീമാന്ത ഉപഭോഗ പ്രവണതയും (MPC) സീമാന്ത സമ്പാദ്യ പ്രവണതയും (MPS) തമ്മിലുള്ള വ്യത്യാസം എഴുതുക.

(b) താഴെ കൊടുത്ത പട്ടികയിൽ നിന്നും MPC യും MPS ഉം കണ്ടുപിടിക്കുക :

വരുമാനം (Y)	ഉപഭോഗ ചെലവ് (C)	MPC	MPS
₹ 3,000	₹ 1,000	-	-
₹ 5,000	₹ 2,000		

31 മുതൽ 33 വരെയുള്ള ചോദ്യങ്ങളിൽ ഏതെങ്കിലും 2 എണ്ണത്തിന് ഉത്തരമെഴുതുക. 5 സ്കോർ വീതം. (2 × 5 = 10)

31. താഴെ കൊടുക്കുന്ന ഡാറ്റ ഉപയോഗിച്ച് കമ്പോള വിലയിൽ മൊത്തം ആഭ്യന്തര ഉൽപ്പന്നം (GDP_{mp}) കണക്കാക്കുക :

	Items	₹ in crores
(a)	അന്തിമ സ്വകാര്യ ഉപഭോഗ ചെലവ് (C)	25,000
(b)	അന്തിമ സ്വകാര്യ നിക്ഷേപ ചെലവ് (I)	10,000
(c)	അന്തിമ ഗവൺമെന്റ് ഉപഭോഗ ചെലവും നിക്ഷേപ ചെലവും (G)	50,000
(d)	അറ്റ കയറ്റുമതി (X - M)	500