

Class No. :

FY 1035

Name :

**FIRST YEAR HIGHER SECONDARY SECOND TERMINAL
EXAMINATION, DECEMBER 2022**

**Part – III
ECONOMICS
Maximum : 80 Scores**

Time : 2½ Hours
Cool-off Time : 15 Minutes

General Instructions to Candidates :

- There is a 'Cool off time' of 15 minutes in addition to the writing time.
- Use 'cool off time' to get familiar with questions and to plan your answers.
- Read questions carefully before answering.
- Calculations, figures and graphs should be shown in the answer sheet itself.
- Malayalam version of the questions is also provided.
- Give equations wherever necessary.
- Electronic devices except non programmable calculators are not allowed in the Examination Hall.

വിദ്യാർത്ഥികൾക്കുള്ള പൊതുനിർദ്ദേശങ്ങൾ :

- നിർദ്ദിഷ്ട സമയത്തിന് പുറമെ 15 മിനിട്ട് 'കൂൾ ഓഫ് ടൈം' ഉണ്ടായിരിക്കും.
- 'കൂൾ ഓഫ് ടൈം' ചോദ്യങ്ങൾ പരിചയപ്പെടാനും ഉത്തരങ്ങൾ ആസൂത്രണം ചെയ്യാനും ഉപയോഗിക്കുക.
- ഉത്തരങ്ങൾ എഴുതുന്നതിന് മുമ്പ് ചോദ്യങ്ങൾ ശ്രദ്ധാപൂർവ്വം വായിക്കണം.
- കണക്ക് കൂട്ടലുകൾ, ചിത്രങ്ങൾ, ഗ്രാഫുകൾ, എന്നിവ ഉത്തരപേപ്പറിൽ തന്നെ ഉണ്ടായിരിക്കണം.
- ചോദ്യങ്ങൾ മലയാളത്തിലും നൽകിയിട്ടുണ്ട്.
- ആവശ്യമുള്ള സ്ഥലത്ത് സമവാക്യങ്ങൾ കൊടുക്കണം.
- പ്രോഗ്രാമുകൾ ചെയ്യാനാകാത്ത കാൽക്കുലേറ്ററുകൾ ഒഴികെയുള്ള ഒരു ഇലക്ട്രോണിക് ഉപകരണവും പരീക്ഷാഹാളിൽ ഉപയോഗിക്കുവാൻ പാടില്ല.



1 മുതൽ 12 വരെയുള്ള ചോദ്യങ്ങളിൽ ഏതെങ്കിലും 10 എണ്ണത്തിന് ഉത്തരം എഴുതുക. (10×1=10)
1 സ്റ്റോർ വീതം.

1. വ്യത്യസ്തമായത് കണ്ടെത്തുക.

- a) വിദ്യാഭ്യാസ മേഖലയിലെ നിക്ഷേപം
- b) തൊഴിൽ പരിശീലനം
- c) ഡാമിന്റെ നിർമ്മാണം
- d) കൃഷിയേറ്റം

2. ഗ്രാമങ്ങളിലെ വായ്പാ വിതരണ നിയന്ത്രണത്തിന്റെ ഏറ്റവും ഉന്നത സ്ഥാപനം.

- a) വാണിജ്യ ബാങ്കുകൾ
- b) നബാർഡ്
- c) സഹകരണ സ്ഥാപനങ്ങൾ
- d) സ്വയം സഹായ സംഘങ്ങൾ

3. ഒരാൾക്ക് കൈവശം വയ്ക്കാവുന്ന പരമാവധി ഭൂമിയുടെ നിശ്ചയം.

- a) ഭൂപരിഷ്കരണം
- b) ഭൂപരിധി നിർണ്ണയം
- c) ഭൂമിയുടെ ഉടമസ്ഥാവകാശം
- d) ഇവ ഒന്നും അല്ല

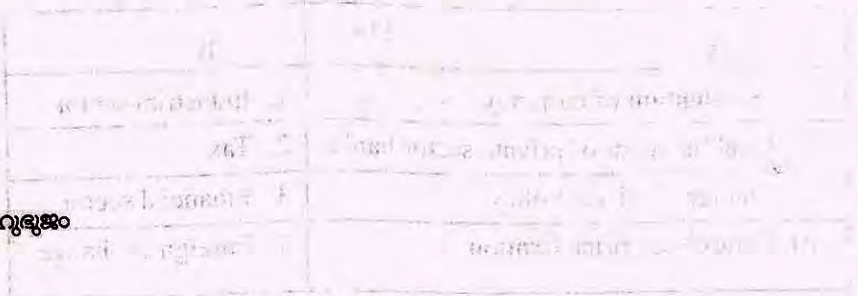
4. സ്വന്തം വിഭവങ്ങൾ ഉപയോഗിച്ചുള്ള സമ്പദ്വ്യവസ്ഥയുടെ വളർച്ച.

- a) തുല്യത
- b) സ്വയം പര്യാപ്തത
- c) ആധുനികവൽക്കരണം
- d) ഇവ ഒന്നും അല്ല

5. ബ്രിട്ടീഷ് കാലയളവിലെ ഇന്ത്യയുടെ വിദേശ വ്യാപാരം സംബന്ധിച്ച ശരിയായ പ്രസ്താവന
- പ്രാഥമിക ഉൽപ്പന്നങ്ങൾ കയറ്റുമതി ചെയ്യുന്ന രാജ്യമായിരുന്നു ഇന്ത്യ
 - അന്തിമ ഉപഭോക്തൃ സാധനങ്ങൾ ഇറക്കുമതി ചെയ്യുന്ന രാജ്യം
 - കയറ്റുമതി, ഇറക്കുമതി എന്നിവയിൽ ബ്രിട്ടൺ കൃത്യക ഉണ്ടായിരുന്നു
 - എല്ലാം ശരിയാണ്
6. ലോക ബാങ്കിന്റെ മറ്റൊരു പേര്
- IMF
 - IBRD
 - NABARD
 - റിസർവ് ബാങ്ക്
7. താഴെ നൽകിയിട്ടുള്ള രണ്ട് പ്രസ്താവനകളിൽ നിന്നും നിങ്ങൾ മനസ്സിലാക്കുന്നത്
- സ്വാതന്ത്ര്യത്തിന് മുമ്പുള്ള ഇന്ത്യയുടെ ദാരിദ്ര്യരേഖയെ കുറിച്ച് ആദ്യ വിശകലനം നടത്തിയത് ദാദാബായി നവറോജി ആയിരുന്നു.
 - 'ജയിൽ ജീവിത ചെലവ്' എന്ന ആശയം ദാദാബായ് നവറോജിയുമായി ബന്ധപ്പെട്ടിരിക്കുന്നു.
- പ്രസ്താവന i ശരിയാണ്
 - പ്രസ്താവന ii ശരിയാണ്
 - രണ്ട് പ്രസ്താവനകളും ശരിയാണ്
 - രണ്ട് പ്രസ്താവനകളും തെറ്റാണ്
8. കേന്ദ്ര പ്രവണതയുടെ അളവുകളിൽ ഏറ്റവും സാധാരണമായത് _____ ആണ്.
9. ഒരു ഗവേഷകൻ ദത്തങ്ങളെ വർഷം, മാസം, ആഴ്ച എന്നിങ്ങനെ തരം തിരിച്ചു. ഇത്
- കാലാനുസൃത വർഗ്ഗീകരണമാണ്
 - സ്ഥലീയ വർഗ്ഗീകരണമാണ്
 - പരിമാണാത്മക വർഗ്ഗീകരണമാണ്
 - ഗുണാത്മക വർഗ്ഗീകരണം ആണ്

10. ബഹുലകത്തിന്റെ മൂല്യം കണ്ടുപിടിക്കാൻ ഉപയോഗിക്കുന്നത്

- a) ഓജീവ്
- b) ഹിസ്റ്റോഗ്രാം
- c) പൈ ഡയഗ്രാം
- d) ആവൃത്തി ബഹുഭുജം



11. ചോദ്യാവലിയുടെ മുൻകൂട്ടിയുള്ള പരീക്ഷണത്തെ വിളിക്കുന്നത്

- a) സാമ്പിൾ സർവ്വേ
- b) പൈലറ്റ് സർവ്വേ
- c) ചോദ്യാവലി അയച്ചു നൽകൽ
- d) സെൻസസ് രീതി



12. സാമ്പിളിംഗ് തെറ്റുകൾ കുറയ്ക്കുന്നതിന്

- a) കൂടുതൽ സാമ്പിളുകൾ എടുക്കണം
- b) കുറച്ച് സാമ്പിളുകൾ എടുക്കണം
- c) രണ്ടും ശരിയാണ്
- d) ഇവ ഒന്നും അല്ല

13 മുതൽ 18 വരെയുള്ള ചോദ്യങ്ങളിൽ ഏതെങ്കിലും 5 എണ്ണത്തിന് ഉത്തരം എഴുതുക.

2 സ്കോർ വീതം.

(5×2=10)

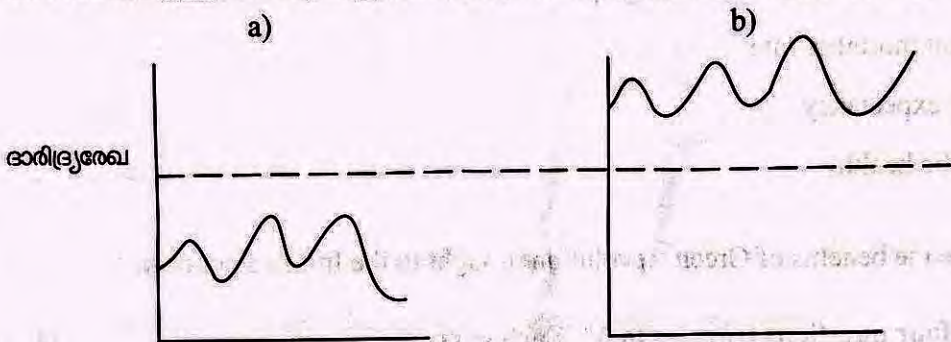
13. ബ്രിട്ടീഷ് ഭരണകാലത്ത് റെയിൽവേ കൊണ്ടുവന്നത് മൂലം ഉണ്ടായിട്ടുള്ള ഏതെങ്കിലും രണ്ട് ഗുണങ്ങൾ എഴുതുക.

14. ജൈവകൃഷിയുടെ ഏതെങ്കിലും രണ്ട് പ്രയോജനങ്ങൾ കുറിക്കുക.

15. ഇന്ത്യയിൽ 1990 ൽ നടപ്പിലാക്കിയ ചില ഉദാരവൽക്കരണ നടപടികൾ കോളം A യിൽ നൽകിയിരിക്കുന്നു. അവ B യിലെ മേഖലകളുമായി യോജിപ്പിക്കുക.

A	B
a) കറൻസിയുടെ മൂല്യം കുറയ്ക്കൽ	1. വ്യവസായ മേഖല
b) സ്വകാര്യ ബാങ്കുകളുടെ സ്ഥാപനം	2. നികുതി
c) ധന നയ മാറ്റം	3. ധനകാര്യ മേഖല
d) വിലനിർണ്ണയത്തിൽ ഉള്ള നിയന്ത്രണം	4. വിദേശ വിനിമയം

16. താഴെ നൽകിയിട്ടുള്ള രണ്ട് ചിത്രങ്ങളിൽ നിന്നും, രണ്ടുതരം ദ്രവിഭവങ്ങളെ തിരിച്ചറിയുക.



17. ഒരു നല്ല ചോദ്യാവലിയുടെ ഏതെങ്കിലും നാല് ഗുണങ്ങൾ എഴുതുക.

18. ക്ലാസ്സ് പരിധി, ക്ലാസ്സ് ഇടവേള ഇവ തമ്മിലുള്ള വ്യത്യാസം.

19. മുതൽ 25 വരെയുള്ള ചോദ്യങ്ങളിൽ ഏതെങ്കിലും 6 എണ്ണത്തിന് ഉത്തരം എഴുതുക. 3 സ്കോർ വീതം. (6×3=18)

19. സാമ്പത്തിക ശാസ്ത്രത്തിൽ സാംഖ്യകം കൊണ്ടുള്ള ഏതെങ്കിലും മൂന്ന് ഉപയോഗങ്ങൾ തയ്യാറാക്കുക.

20. സാമ്പത്തിക ശാസ്ത്രത്തിലെ ഒരു ക്ലാസ്സ് പരീക്ഷയിൽ 35 വിദ്യാർത്ഥികൾ നേടിയ മാർക്കുകൾ ചുവടെ നൽകിയിരിക്കുന്നു. ഒരു ആവൃത്തി നിര തയ്യാറാക്കുക.

- 18, 9, 4, 8, 15, 20, 7, 9, 18, 10, 4, 18, 20, 15, 7, 15, 4, 9, 4, 8, 10, 18, 7, 10, 18, 9, 15, 10, 9, 15, 9, 7, 8, 15, 18



21. ഒഴിവാക്കൽ രീതിയിലുള്ള ക്ലാസ്സും, ഉൾചേർക്കൽ രീതിയിലുള്ള ക്ലാസ്സും തമ്മിലുള്ള വ്യത്യാസം എഴുതുക. ഉൾചേർക്കൽ രീതിയിലുള്ള ക്ലാസ്സിന് ഒരു ഉദാഹരണം എഴുതുക.

- 22. a) സമാന്തര മാധ്യം നിർവചിക്കുക.
- b) സമാന്തര മാധ്യത്തിന്റെ രസകരമായ സവിശേഷത എഴുതുക.
- c) സമാന്തര മാധ്യം കണ്ടുപിടിക്കുക.
മാർക്കുകൾ - 10, 22, 40, 58, 42, 72

23. ഇന്ത്യയിലെ മത്സ്യതൊഴിലാളികൾ അഭിമുഖീകരിക്കുന്ന പ്രധാന പ്രശ്നങ്ങൾ കണ്ടെത്തുക.

24. ഇന്ത്യയിലെ ബ്രിട്ടീഷ് ഭരണകാലത്തെ താഴെ നൽകിയിട്ടുള്ള ജനസംഖ്യാപരമായ കാര്യങ്ങളെ കുറിച്ച് അഭിപ്രായം രേഖപ്പെടുത്തുക.

- a) ശിശു മരണ നിരക്ക്
- b) ആയുർദൈർഘ്യം
- c) പൊതുജനാരോഗ്യം

25. ഇന്ത്യൻ സമ്പദ്വ്യവസ്ഥയിൽ ഹരിത വിപ്ലവം കൊണ്ടുവന്ന ഗുണങ്ങൾ പരിശോധിക്കുക.

26 മുതൽ 30 വരെയുള്ള ചോദ്യങ്ങളിൽ ഏതെങ്കിലും 4 എണ്ണത്തിന് ഉത്തരം എഴുതുക.

(4x4=16)

4 സ്കോർ വീതം.

26. ഒരു പട്ടികയുടെ പ്രധാന ഭാഗങ്ങൾ എഴുതുക.

27. a) സന്തത ചരം എന്നാൽ എന്ത് ?

b) തന്നിട്ടുള്ള ആവൃത്തി വിതരണത്തിൽ താഴെ കൊടുത്തിട്ടുള്ളവ കണ്ടുപിടിക്കുക.

ക്ലാസ്സ്	ആവൃത്തി	താണ പരിധി	ക്ലാസ്സ് മാർക്ക്	ക്ലാസ്സ് ഇടവേള
0 - 10	5			
10 - 20	18			
20 - 40	22			
40 - 50	8			
50 - 80	2			

28. കോളനി ഭരണകാലത്ത് ഇന്ത്യൻ കാർഷിക മേഖലയിലെ മുരടിപ്പിനുള്ള കാരണങ്ങൾ എന്തെല്ലാം ആയിരുന്നു ?

- 29. a) ഇന്ത്യയിലെ പഞ്ചവൽസര പദ്ധതികളുടെ പ്രധാന ലക്ഷ്യങ്ങൾ ഏവ ?
- b) ഇന്ത്യയിൽ ആസൂത്രണ കമ്മീഷന്റെ സ്ഥാനത്തുവന്ന പുതിയ സ്ഥാപനം ഏത് ?

30. എന്താണ് 'പുറം പണിക്കരാർ' ? പരിഷ്കരണത്തിനുശേഷമുള്ള കാലഘട്ടത്തിൽ പുറം കരാർ പണിയുടെ ഒരു ആഗോള കേന്ദ്രമായി ഇന്ത്യ മാറാനുള്ള കാരണങ്ങൾ കണ്ടെത്തുക.

31 മുതൽ 33 വരെയുള്ള ചോദ്യങ്ങളിൽ ഏതെങ്കിലും 2 എണ്ണത്തിന് ഉത്തരം എഴുതുക. 5 സ്കോർ വീതം.

(2x5=10)

31. ഒരു കുടുംബത്തിന്റെ പ്രതിമാസ ചെലവിൽ മേലുള്ള ഒരു പൈഡയഗ്രാഫ് വരയ്ക്കുക.

നംബർ	ഇനം	ചെലവ് (രൂപയിൽ)
1	ആഹാരം	9500.00
2	വസ്ത്രം	3000.00
3	ഇന്ധനവും വൈദ്യുതിയും	2850.00
4	വിനോദം	690.00
5	പലവക	2900.00

32. ഇന്ത്യയിലെ കാർഷിക വിപണനം മെച്ചപ്പെടുത്താനായി സർക്കാർ കൈകൊണ്ട വിവിധ നടപടികൾ വിശദീകരിക്കുക.

33. താഴെ പറയുന്ന കാര്യങ്ങളിൽ ഇന്ത്യയുടെ ഇപ്പോഴത്തെ അവസ്ഥ വ്യക്തമാക്കുക.

- a) ഏവർക്കും വിദ്യാഭ്യാസം
- b) സ്ത്രീ-പുരുഷ സമത്വം
- c) ഉന്നത വിദ്യാഭ്യാസം

34 മുതൽ 36 വരെയുള്ള ചോദ്യങ്ങളിൽ ഏതെങ്കിലും 2 എണ്ണത്തിന് ഉത്തരം എഴുതുക.
8 ബോർ വീതം.

(2×8=16)

34. a) സാമ്പത്തിക ശാസ്ത്രത്തിൽ ഒരു ക്ലാസ്സിലെ കുട്ടികൾക്ക് ലഭിച്ച മാർക്കുകളിൽ നിന്നും ആരോഹണ, അവരോഹണ സഞ്ചിതാവ്യത്തി വക്രങ്ങൾ വരയ്ക്കുക.

മാർക്ക്	കുട്ടികളുടെ എണ്ണം
0 – 10	05
10 – 20	04
20 – 30	06
30 – 40	04
40 – 50	10
50 – 60	11
60 – 70	06
70 – 80	04

b) ചിത്രം ഉപയോഗിച്ച് മധ്യാങ്ക മൂല്യം കണ്ടുപിടിക്കുക.

35. “ഒരു ത്രിതല സമീപനമാണ് ദാരിദ്ര്യ നിർമ്മാർജ്ജനത്തിൽ സർക്കാർ സ്വീകരിച്ചിരിക്കുന്നത്”. വിശദമാക്കുക.

36. ഒരു പൂന്തോട്ടത്തിലെ 500 ചെടികളുടെ ഉയരങ്ങളിൽ നിന്നും മധ്യാങ്കവും ബഹുലകവും കണ്ടുപിടിക്കുക.

ഉയരം (സെ.മീ.)	1 – 9	10 – 19	20 – 29	30 – 39	40 – 49	50 – 59	60 – 69	70 – 79
സസ്യങ്ങളുടെ എണ്ണം	28	52	83	147	98	77	9	6