

വാർഷിക മൂല്യനിർണയം 2022-23

ആരോഗ്യ കായികവിദ്യാഭ്യാസം,
കലാവിദ്യാഭ്യാസം, പ്രവൃത്തിപഠനം

ക്ലാസ്സ് - IX

സമയം : 2 മണിക്കൂർ
ആകെ സ്കോർ : 45

പൊതു നിർദ്ദേശങ്ങൾ

- ആരോഗ്യ കായിക വിദ്യാഭ്യാസം, കലാവിദ്യാഭ്യാസം, പ്രവൃത്തിപഠനം എന്നീ വിഷയങ്ങളെ മൂന്ന് വിഭാഗങ്ങളായിട്ടാണ് ചോദ്യപേപ്പറിൽ ക്രമീകരിച്ചിട്ടുള്ളത്.
- ഓരോ വിഭാഗത്തിനും 15 സ്കോർ വീതം. എഴുത്തുപരീക്ഷയ്ക്കുള്ള 2 മണിക്കൂറിൽ 15 മിനിട്ട് സമാശ്വാസ സമയമാണ്.
- മൂന്ന് വിഭാഗത്തിന്റെയും ഉത്തരങ്ങൾ പ്രത്യേകം പേപ്പറിൽ എഴുതി നൽകേണ്ടതാണ്. അവയിലെല്ലാം വിഷയം, പേര്, ക്ലാസ്സ്, റോൾനമ്പർ എന്നീ വിവരങ്ങൾ രേഖപ്പെടുത്തണം.

ആരോഗ്യ കായികവിദ്യാഭ്യാസം

സമയം : 40 മിനിറ്റ്
സ്കോർ : 15

1 മുതൽ 6 വരെയുള്ള ചോദ്യങ്ങളിൽ ഏതെങ്കിലും 4 എണ്ണത്തിന് ഉത്തരമെഴുതുക. ശരിയുത്തരത്തിന് 1 സ്കോർ വീതം. (4 X 1 =4)

1. രണ്ട് ടീമുകൾ പരസ്പരം തങ്ങളുടെ കരുത്ത് പരീക്ഷിക്കുന്നതിന് നടത്തുന്ന ഒരു കായിക മത്സരമാണ്
(ടെന്നീസ്, സോഫ്റ്റ് ബോൾ, വടംവലി, ക്രിക്കറ്റ്)
2. രക്തത്തിലെ ഗ്ലൂക്കോസിന്റെ അളവിൽ വ്യതിയാനം ഉണ്ടാക്കുന്ന അവസ്ഥ?
(പനി, ഡയബറ്റിക്സ്, ഗ്ലോക്കോമ, ഗോയിറ്റർ)
3. ചിത്രത്തിൽ കൊടുത്തിരിക്കുന്ന യോഗാസനം ഏതാണെന്ന് തിരിച്ചറിയുക?

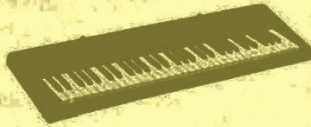


(ശശാങ്കാസനം, മകരാസനം, ഭുജഗാസനം, പവനമുക്താസനം)

4. ശരീരഭാരം ഉയരത്തിന് ആനുപാതികമാണോ എന്ന് തിരിച്ചറിയുന്നതിനുള്ള മാർഗ്ഗമാണ്
(പി.എഫ്.ടി, ബി.എം.ഐ, മോഡിഫൈഡ് ബ്ലോപ്പ് ടെസ്റ്റ്, ആഫർ ടെസ്റ്റ്)
5. ഒളിമ്പിക്സ് മത്സരത്തിൽ സ്വതന്ത്ര്യ ഇന്ത്യക്ക് ആദ്യമായി വ്യക്തിഗത മെഡൽ ലഭിച്ച കായിക ഇനം.
(ഗുസ്തി, ആർച്ചറി, ഷൂട്ടിംഗ്, ജിംനാസ്റ്റിക്സ്)
6. 2022 ൽ ഫുട്ബോൾ ലോകകപ്പ് മത്സരത്തിന് വേദിയൊരുക്കിയ രാജ്യം ഏത്?
(മെക്സിക്കോ, ഖത്തർ, ബ്രസീൽ, റഷ്യ)

7 മുതൽ 11 വരെയുള്ള ചോദ്യങ്ങളിൽ ഏതെങ്കിലും രണ്ടെണ്ണത്തിന് ഉത്തരമെഴുതുക. ഓരോന്നിനും 3 സ്കോർ വീതം. (2 x 3 = 6)

7. ചിത്രങ്ങളിൽ കൊടുത്തിരിക്കുന്ന പാശ്ചാത്യസംഗീത ഉപകരണങ്ങളുടെ പേര് എഴുതുക.



a.

b.

c.

8. ബംഗാൾ ക്ഷാമത്തെ അടിസ്ഥാനമാക്കി ചിത്രങ്ങൾ വരച്ച കലാകാരനായിരുന്നു സോമനാഥ് ഹോർ. അദ്ദേഹത്തിന്റെ ചിത്രങ്ങളിൽ മനുഷ്യരൂപങ്ങളെ ആവിഷ്കരിച്ചിരിക്കുന്നത് ശ്രദ്ധിക്കൂ...



നിങ്ങളുടേതായ രീതിയിൽ മനുഷ്യരൂപങ്ങൾ വരച്ച് നിറം നൽകി ചിത്രം വരച്ച് പൂർത്തിയാക്കുക.

9. അന്തരിച്ച പ്രശസ്ത കർണാടക സംഗീതജ്ഞനായ കെ.എസ്.നാരായണ സ്വാമിയുടെ ജീവചരിത്രം താഴെ കൊടുത്തിരിക്കുന്ന സൂചകങ്ങളുടെ സഹായത്തോടെ തയ്യാറാക്കുക.

- a) ജനനം : പാലക്കാട് ജില്ല, കൊടുവായൂർ.
- b) വർഷം : 1914 സെപ്തംബർ 27.
- c) വിദ്യാഭ്യാസം : അണ്ണാമല യൂണിവേഴ്സിറ്റിയിൽ നിന്നും വീണ അഭ്യസിച്ചു.
- d) ഉദ്യോഗം : അണ്ണാമല യൂണിവേഴ്സിറ്റിയിൽ ലക്ചറർ, തിരുവനന്തപുരം സ്വാതിതിരുനാൾ സംഗീത കോളേജിൽ വീണ വിഭാഗം അദ്ധ്യാപകൻ, പ്രിൻസിപ്പാൾ.
- e) ബഹുമതികൾ : ദേശീയ സംഗീത നാടക അക്കാദമി അവാർഡ് (1968) പത്മഭൂഷൻ (1977)
- f) മരണം : 1999 ഡിസംബർ 9

7 മുതൽ 11 വരെയുള്ള ചോദ്യങ്ങളിൽ ഏതെങ്കിലും രണ്ടെണ്ണത്തിന് ഉത്തരമെഴുതുക. ഓരോന്നിനും 3 സ്കോർ വീതം. (2 x 3 = 6)

7. ചിത്രങ്ങളിൽ കൊടുത്തിരിക്കുന്ന പാശ്ചാത്യസംഗീത ഉപകരണങ്ങളുടെ പേര് എഴുതുക.



a.

b.

c.

8. ബംഗാൾ ക്ഷാമത്തെ അടിസ്ഥാനമാക്കി ചിത്രങ്ങൾ വരച്ച കലാകാരനായിരുന്നു സോമനാഥ് ഹോർ. അദ്ദേഹത്തിന്റെ ചിത്രങ്ങളിൽ മനുഷ്യരൂപങ്ങളെ ആവിഷ്കരിച്ചിരിക്കുന്നത് ശ്രദ്ധിക്കൂ...



നിങ്ങളുടേതായ രീതിയിൽ മനുഷ്യരൂപങ്ങൾ വരച്ച് നിറം നൽകി ചിത്രം വരച്ച് പൂർത്തിയാക്കുക.

9. അന്തരിച്ച പ്രശസ്ത കർണാടക സംഗീതജ്ഞനായ കെ.എസ്.നാരായണ സ്വാമിയുടെ ജീവചരിത്രം താഴെ കൊടുത്തിരിക്കുന്ന സൂചകങ്ങളുടെ സഹായത്തോടെ തയ്യാറാക്കുക.

- a) ജനനം : പാലക്കാട് ജില്ല, കൊടുവായൂർ.
- b) വർഷം : 1914 സെപ്തംബർ 27.
- c) വിദ്യാഭ്യാസം : അണ്ണാമല യൂണിവേഴ്സിറ്റിയിൽ നിന്നും വീണ അഭ്യസിച്ചു.
- d) ഉദ്യോഗം : അണ്ണാമല യൂണിവേഴ്സിറ്റിയിൽ ലക്ചറർ, തിരുവനന്തപുരം സ്വാതിതിരുനാൾ സംഗീത കോളേജിൽ വീണ വിഭാഗം അദ്ധ്യാപകൻ, പ്രിൻസിപ്പാൾ.
- e) ബഹുമതികൾ : ദേശീയ സംഗീത നാടക അക്കാദമി അവാർഡ് (1968) പത്മഭൂഷൻ (1977)
- f) മരണം : 1999 ഡിസംബർ 9

10. പരിസ്ഥിതി ദിനത്തിൽ സ്കൂളിൽ വിതരണം ചെയ്യാനുള്ള തുണിസഞ്ചിയുടെ മാതൃക താഴെ കൊടുത്തിരിക്കുന്നു.



മാതൃക പേപ്പറിൽ വലുതാക്കി വരച്ച് പരിസ്ഥിതി ദിന സന്ദേശം എഴുതി രൂപകൽപന (design) ചെയ്യുക. ഉചിതമായ നിറങ്ങൾ നൽകി പൂർത്തിയാക്കുക. (വരയ്ക്കുവാൻ പ്രത്യേകം പേപ്പർ ഉപയോഗിക്കണം)

11. താഴെ കൊടുത്തിരിക്കുന്ന ചിത്രങ്ങളിലെ ഭാവം തിരിച്ചറിഞ്ഞ് നവരസങ്ങളിൽ ഏതൊക്കെയാണ് എഴുതുക.



a.

b.

c.

12. മുതൽ 14 വരെയുള്ള ചോദ്യങ്ങളിൽ ഏതെങ്കിലും ഒന്നിന് ഉത്തരമെഴുതുക. ശരിയുത്തരത്തിന് 5 സ്കോർ. (1 x 5 = 5)

12. പാട്ടില്ലാതെ, പശ്ചാത്തലസംഗീതം മാത്രം മുൻകൂട്ടി റെക്കോർഡ് ചെയ്യപ്പെട്ട സംവിധാനമാണ് കരോക്കെ. കരോക്കെയോടൊപ്പം പാടുമ്പോൾ ശ്രദ്ധിക്കേണ്ട കാര്യങ്ങൾ എന്തെല്ലാം?

13. 'സമയം രാവിലെ 7 മണി. കൂട്ടി വീടിന്റെ ജനാല തുറന്ന് പുറത്തേക്ക് നോക്കി. മുറ്റത്ത് കോഴിയും കുഞ്ഞുങ്ങളും. അരികിലുള്ള പ്ലാവിന്റെ കൊമ്പിലിരുന്ന് പഴുത്ത ചക്ക കൊത്തിയിരുന്ന കാക്ക. അകലെ വയലുകളും തെങ്ങിൻതോപ്പുകളും, മലനിരകളും' - സൂചനകൾക്കനുസൃതമായി ചിത്രം വരച്ച് നിറം നൽകി പൂർത്തിയാക്കുക. (വരയ്ക്കാൻ പ്രത്യേകം പേപ്പർ ഉപയോഗിക്കുക)

14. 'സ്കൂളിലേക്ക് തോട്ടുവക്കിലൂടെ നടന്നു പോകുന്ന കുട്ടി. ബൈക്കിലെത്തിയ രണ്ട് പേർ തോട്ടിലേയ്ക്ക് മാലിന്യ കവറുകൾ വലിച്ചെറിയുന്നത് കാണുന്നു. കുട്ടി അതിനെതിരെ പ്രതികരിക്കുന്നു. അത് ശ്രദ്ധിക്കാതെ അവർ വളരെ വേഗത്തിൽ ബൈക്ക് ഓടിച്ചു പോകുന്നു. കുട്ടി കവറുകൾ എടുത്ത് മാലിന്യസംസ്കരണ കേന്ദ്രത്തിൽ എത്തിക്കുന്നു. പഞ്ചായത്ത് പ്രസിഡന്റ് കുട്ടിയെ അഭിനന്ദിക്കുന്നു.' ഈ കഥാസന്ദർഭത്തിന് അനുയോജ്യമായ സംഭാഷണങ്ങൾ ഉൾപ്പെടുത്തി തിരക്കഥ തയ്യാറാക്കുക.

പ്രവൃത്തിപഠനം

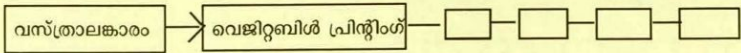
സമയം : 40 മിനിറ്റ്
സ്കോർ : 15

ഒന്നു മുതൽ നാല് വരെയുള്ള ചോദ്യങ്ങളിൽ ഏതെങ്കിലും മൂന്നെണ്ണത്തിന് ശരിയായ ഉത്തരം എഴുതുക. (3 x 1 =3)

1. ന്യൂട്രിയൽ ലായനി വേരുകളിൽ സ്വേപ ചെയ്യുന്ന കൃഷി രീതിയാണ്.
(ഹൈഡ്രോപോണിക്സ്, എയറോപോണിക്സ്, അക്വാപോണിക്സ്, ഗ്രീൻഹൗസ് ഫാമിംഗ്)
2. ജാം, സ്കാഷ് എന്നിവ തയ്യാറാക്കുമ്പോൾ ഉപയോഗിക്കുന്ന സംരക്ഷണോപാധി (പ്രിസർവ്വേറ്റീവ്) ഏത് ?
(ഉപ്പ് , വിനാഗിരി, പഞ്ചസാര, പുളിവെള്ളം)
3. ഫ്ളക്സി ഫയൽ നിർമ്മാണത്തിൽ ഫയലിന്റെ ദ്വാരങ്ങൾക്ക് ബലം നൽകുവാനായി ഉപയോഗിക്കുന്ന വസ്തുവിന്റെ പേര് ?
(ആണി, സ്ക്രൂ, ബോൾട്ട്, ഐലേറ്റ്)
4. സോപ്പ് നിർമ്മാണത്തിന് ഉപയോഗിക്കുന്ന പ്രധാന താസവസ്തു ഏത്?
(സോഡിയം ബൈകാർബണേറ്റ്, സോഡിയം ഹൈഡ്രോക്സൈഡ്, മഗ്നീഷ്യം ഓക്സൈഡ്, പൊട്ടാസ്യം കാർബണേറ്റ്)

5 മുതൽ 9 വരെയുള്ള ചോദ്യങ്ങളിൽ ഏതെങ്കിലും നാലെണ്ണത്തിന് ഉത്തരമെഴുതുക? (4 x 2 =8)

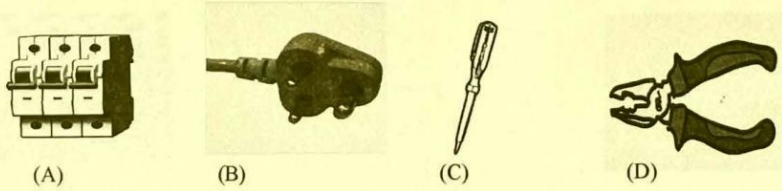
5. വീട്ടിലെ ഉപയോഗത്തിലുള്ള വാട്ടർ പൈപ്പ് പൊട്ടി വെള്ളം ലീക്ക് ചെയ്യുന്ന അവസരത്തിൽ ചെയ്യേണ്ടുന്ന പ്രതിവിധി എന്ത്?
6. ഫ്ളോ ചാർട്ട് പൂർത്തീകരിക്കുക



7. ചേരുംപടി ചേർക്കുക

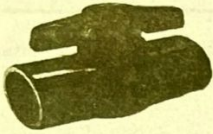
എ	ബി
i) ചന്ദനത്തിരി	ഒ.എച്ച്.പി ഷീറ്റ്
ii) ഓഫീസ് ഫയൽ	അലുമിനിയം ഷീറ്റ്
iii) മെറ്റൽ എൻഗ്രേവിംഗ്	സ്ട്രോ ബോർഡ്
iv) ഗ്ലാസ് പെയിന്റിംഗ്	ജിഗ് പൗഡർ

8. താഴെ തന്നിരിക്കുന്ന ചിത്രങ്ങൾ നിരീക്ഷിച്ച് അവയുടെ പേരും ഉപയോഗവും എഴുതുക.



(A)
(B)
(C)
(D)

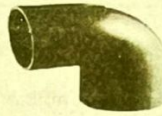
9. ഇവ ഏത് പ്രവർത്തനവുമായി ബന്ധപ്പെട്ട ചിത്രങ്ങൾ ആണ്? ഇതിന്റെ ഉപയോഗം എന്ത് ?



(A)



(B)



(C)



(D)

10, 11 ചോദ്യങ്ങളിൽ ഏതെങ്കിലും ഒരണ്ണത്തിന് ഉത്തരമെഴുതുക.

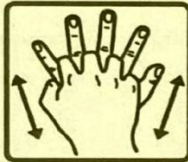
(1x 4=4)

10. മാർച്ച് 22 ലോക ജലദിനമാണല്ലോ, ജലദിനാചരണവുമായി ബന്ധപ്പെട്ട രണ്ട് പോസ്റ്ററുകൾ തയ്യാറാക്കി അനുയോജ്യമായ നിറങ്ങൾ നൽകുക.
11. വ്യക്തി ശുചിത്വത്തിലെ ഏറ്റവും പ്രാധാന്യമേറിയ കൈകഴുകൽ പ്രക്രിയയുടെ വിവിധ ഘട്ടങ്ങളുടെ ചിത്രങ്ങളാണ് താഴെ കൊടുത്തിരിക്കുന്നത്. ഇവയെ ശരിയായ ക്രമത്തിൽ എഴുതുക.

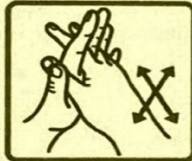
A



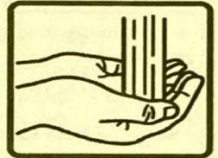
B



C



D



E



F



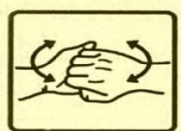
G



H



I



* * *