

Qn No. 1

Chapter Name:2. അറിവിന്റെ വാതായനങ്ങൾ

Qn. താഴെത്തന്നിരിക്കുന്നവയിൽ നിന്നും ഉചിതമായവ തെരഞ്ഞെടുത്ത് തന്നിരിക്കുന്ന ബോക്സുകളിൽ രേഖപ്പെടുത്തുക.

1. നിറങ്ങൾ തിരിച്ചറിയാൻ സഹായിക്കുന്നു.
2. നിശ്ശാസത
3. റോഡോപ്റ്റിൻ
4. തീവ്രപ്രകാശത്തിൽ കാണാൻ സഹായിക്കുന്നു.
5. ഫോട്ടോപ്റ്റിൻ
6. മങ്ങിയ വെളിച്ചത്തിൽ കാണാൻ സഹായിക്കുന്നു.

റോഡ് കോശങ്ങൾ	കോൺ കോശങ്ങൾ

Hint.

റോഡ് കോശങ്ങൾ	കോൺ കോശങ്ങൾ
നിശ്ശാസത	നിറങ്ങൾ തിരിച്ചറിയാൻ സഹായിക്കുന്നു.
റോഡോപ്റ്റിൻ	തീവ്രപ്രകാശത്തിൽ കാഴ്ച നൽകാൻ സഹായിക്കുന്നു
മങ്ങിയ വെളിച്ചത്തിൽ കാഴ്ച നൽകാൻ സഹായിക്കുന്നു.	ഫോട്ടോപ്റ്റിൻ

Marks :(3)

Hide Answer

Qn No. 2

Chapter Name:2. അറിവിന്റെ വാതായനങ്ങൾ

Qn.

A	B	C
പ്രസ്ബയോപ്പിയ	ലെൻസ് അതാര്യമാകുന്നു	ലേസർ ശസ്ത്രക്രിയ

ശ്ലോക്കോമ	ലെൻസിന്റെ വക്രത ക്രമീകരിക്കാനുള്ള കഴിവ് നഷ്ടപ്പെടുന്നു	ലെൻസ് മാറ്റിവയ്ക്കൽ
തിമിരം	കണ്ണിലെ മർദ്ദം വർദ്ധിക്കുന്നു	കോൺവെക്സ് ലെൻസുള്ള കണ്ണട ഉപയോഗിക്കുന്നു.

Hint.

A	B	C
പ്രസ്ബയോപ്പിയ	ലെൻസിന്റെ വക്രത ക്രമീകരിക്കാനുള്ള കഴിവ് നഷ്ടപ്പെടുന്നു.	കോൺവെക്സ് ലെൻസുള്ള കണ്ണട ഉപയോഗിക്കുന്നു.
ശ്ലോക്കോമ	കണ്ണിലെ മർദ്ദം വർദ്ധിക്കുന്നു.	ലേസർ ശസ്ത്രക്രിയ
തിമിരം	ലെൻസ് അന്താരൂപമാകുന്നു.	ലെൻസ് മാറ്റിവയ്ക്കൽ

Marks :(3)

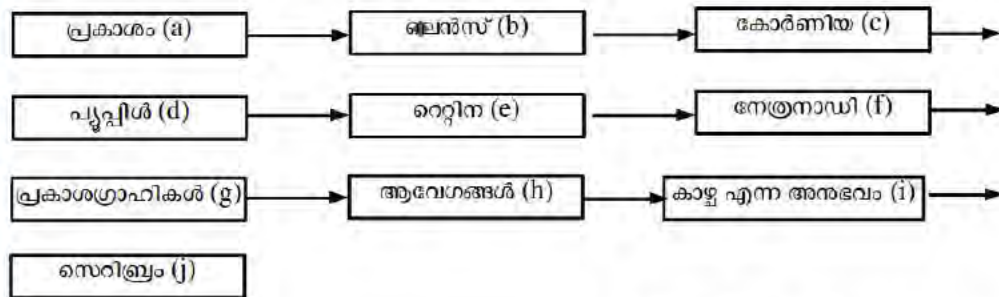
Hide Answer

Qn No. 3

Chapter Name:2. അറിവിന്റെ വാതായനങ്ങൾ

Qn.

ശ്ലോചാർത്ഥ് ശരിയായ രീതിയിൽ ക്രമീകരിക്കുക.



സൂചന- പ്രകാശം- കാഴ്ച എന്ന അനുഭവം.

Hint.

a-c-d-b-e-g-h-f-j-i

Marks :(4)

Hide Answer

Qn No. 4

Chapter Name:2. അറിവിന്റെ വാതായനങ്ങൾ

Qn.
 പദജോഡി ബന്ധം മനസ്സിലാക്കി വിട്ടുപോയ ഭാഗം പൂരിപ്പിക്കുക.
 അസ്ഥിശൃംഖല : കർണ്ണപടത്തിലെ കമ്പനങ്ങളെ ആന്തരകർണ്ണത്തിലെത്തിക്കുന്നു.
 യുസ്ലേഷ്യൻ നാളി :

Hint.
 ഉത്തരം- കർണ്ണപടത്തിനിരുവശത്തുമുള്ള മർദ്ദം ക്രമീകരിക്കുന്നു.

Marks :(1)

Hide Answer

Qn No. 5

Chapter Name:2. അറിവിന്റെ വാതായനങ്ങൾ

Qn.
 നമുക്ക് അടുത്തുള്ള വസ്തുവിനെയും അകലെയുള്ള വസ്തുവിനെയും വ്യക്തമായി കാണാൻ കഴിയും.
 എ) ഫോക്കൽ ദൂരം ക്രമീകരിക്കാനുള്ള കണ്ണിന്റെ കഴിവിനെ ----- എന്ന് വിളിക്കുന്നു.
 ബി) അടുത്തുള്ള വസ്തുവിനെ നോക്കുമ്പോൾ ലെൻസിന്റെ വക്രതയ്ക്കു എന്ത് മാറ്റം സംഭവിക്കുന്നു?
 സി) ലെൻസിന്റെ ഈ മാറ്റം എങ്ങനെ കൈവരിക്കുന്നു?

Hint.
 എ) കണ്ണിന്റെ സമഴനക്ഷമത.
 ബി) ലെൻസിന്റെ വക്രത കുടുന്നു.

സി) സീലിയറി പേശികൾ സങ്കോചിക്കുകയും സ്നായുക്കൾ അയയുകയും ചെയ്യുന്നു.

Marks :(4)

Hide Answer

Qn No. 6

Chapter Name:2. അറിവിന്റെ വാതായനങ്ങൾ

Qn.

ചുവടെ നൽകിയ പ്രസ്താവനകളിൽ നിന്നും ശരിയായവ മാത്രം തിരഞ്ഞെടുത്തെഴുതുക.

- 1. ശരീരതുലനനില പാലിക്കുന്നതിന് അർദ്ധവൃത്താകാരക്കുഴലുകളും വെസ്റ്റിബുളും സഹായിക്കുന്നു.
- 2. ആന്തരകർണത്തിലെ സ്കരഅറയ്ക്കുള്ളിൽ പെരിലിംഫ് സ്ഥിതിചെയ്യുന്നു.
- 3. ഓർഗൻ ഓഫ് കോർട്ടി ശരീരതുലനനില പാലിക്കുന്നതിന് സഹായിക്കുന്നു.
- 4. അർദ്ധവൃത്താകാരക്കുഴലിലെ രോമകോശങ്ങൾ ശരീരതുലനനില പാലിക്കാൻ സഹായിക്കുന്നു.

Hint.

1) ശരീരതുലനനില പാലിക്കുന്നതിന് അർദ്ധവൃത്താകാരക്കുഴലുകളും വെസ്റ്റിബുളും സഹായിക്കുന്നു.

4) അർദ്ധവൃത്താകാരക്കുഴലിലെ രോമകോശങ്ങൾ ശരീരതുലനനില പാലിക്കാൻ സഹായിക്കുന്നു.

Marks :(1)

Hide Answer

Qn No. 7

Chapter Name:2. അറിവിന്റെ വാതായനങ്ങൾ

Qn.

മാതൃകയ്ക്കനുസരിച്ച് A കോളത്തിന് അനുയോജ്യമായി B കോളം പൂർത്തീകരിക്കുക.

നേത്രവൈകല്യം	പരിഹാരം
മയോപ്പിയ	
ഹൈപ്പർമെട്രോപ്പിയ	
നിശാസത	
ഗ്ലോക്കോമ	

Hint.

നേത്രവൈകല്യം	പരിഹാരം
മയോപ്പിയ	കോൺകേവ് ലെൻസ് ഉള്ള കണ്ണട
ഹൈപ്പർമെട്രോപ്പിയ	കോൺവെക്സ് ലെൻസ് ഉള്ള കണ്ണട
നിശാസത	വിറ്റാമിൻ K ഉൾപ്പെടുന്ന ഭക്ഷണം
ഗ്ലോക്കോമ	ലേസർ ശസ്ത്രക്രിയ

Marks :(2)

Hide Answer

Qn No. 8

Chapter Name:2. അറിവിന്റെ വാതായനങ്ങൾ

Qn.

രുചി എന്ന അനുഭവവുമായി ബന്ധപ്പെട്ട പ്രവർത്തനങ്ങൾ താഴെക്കൊടുത്തിരിക്കുന്നു. അവയെ ശരിയായ രീതിയിൽ ക്രമീകരിക്കുക.

- a) ആവേഗങ്ങൾ രൂപപ്പെടുന്നു.
- b) സ്വാദ് ഗ്രാഹികൾ ഉദ്ദീപിപ്പിക്കപ്പെടുന്നു.
- c) ആവേഗങ്ങൾ മസ്തിഷ്കത്തിലെത്തുന്നു.
- d) രുചി എന്ന അനുഭവം രൂപപ്പെടുന്നു.
- e) പദാർത്ഥകണികകൾ ഉമിനീരിൽ ലയിക്കുന്നു.

Hint.

- 1.പദാർത്ഥകണികകൾ ഉമിനീരിൽ ലയിക്കുന്നു.
- 2.സ്വാദ് ഗ്രാഹികൾ ഉദ്ദീപിപ്പിക്കപ്പെടുന്നു.
- 3.ആവേഗങ്ങൾ രൂപപ്പെടുന്നു.
- 4.ആവേഗങ്ങൾ മസ്തിഷ്കത്തിലെത്തുന്നു.

5.രൂചി എന്ന അനുഭവം രൂപപ്പെടുന്നു.

Marks :(2)

Hide Answer

Qn No. 9

Chapter Name:2. അറിവിന്റെ വാതായനങ്ങൾ

Qn.

രൂചി അനുഭവവേദ്യമാക്കുന്നതുമായി ബന്ധപ്പെട്ട് ചുവടെ നൽകിയിരിക്കുന്ന ചോദ്യങ്ങൾക്ക് ഉത്തരമെഴുതുക.

- 1. രൂചിയറിയിക്കുന്ന രാസഗ്രാഹികൾ എവിടെയെല്ലാം കാണപ്പെടുന്നു?
- 2. സ്വാദുകുളങ്ങളുടെ പ്രധാനമെന്ത്?
- 3. സ്വാദുകുളങ്ങളിലെ പ്രധാന രാസഗ്രാഹികൾ ഏതെല്ലാം രൂചികൾ തിരിച്ചറിയിക്കുന്നു?

Hint.

- 1. വായ്ക്കുള്ളിലും നാക്കിലുമാണ് രാസഗ്രാഹികൾ കാണപ്പെടുന്നത്.
- 2. രൂചി തിരിച്ചറിയുന്ന രാസഗ്രാഹികൾ കാണപ്പെടുന്നത് സ്വാദുകുളങ്ങളിലാണ്.
- 3. സ്വാദുകുളങ്ങളിലെ പ്രധാന രാസഗ്രാഹികൾ മധുരം, ഉപ്പ്, പുളി, കയ്പ്, ഉമാമി എന്നീ രൂചികൾ തിരിച്ചറിയിക്കുന്നു.

Marks :(3)

Hide Answer

Qn No. 10

Chapter Name:2. അറിവിന്റെ വാതായനങ്ങൾ

Qn.

ചുവടെ നൽകിയ ബോക്സിൽ നിന്നും ദൃഢപടലം, രക്തപടലം, ദൃഷ്ടിപടലം എന്നിവയിൽക്കൊണ്ടെടുക്കുന്ന ഭാഗങ്ങൾ തിരിച്ചറിഞ്ഞ് പട്ടികപ്പെടുത്തുക.

കൺജങ്റ്റൈവ, അന്ധബിന്ദു, കോർണിയ, പീതബിന്ദു, ഐറിസ്, പ്യൂപ്പിൾ

Hint.

ദൃഢപടലം- കൺജങ്റ്റൈവ, കോർണിയ

രക്തപടലം- ഐറിസ്, പ്യൂപ്പിൾ
ദൃഷ്ടിപടലം- അന്ധബിന്ദു, പീതബിന്ദു.

Marks :(3)

Hide Answer

Qn No. 11

Chapter Name:2. അറിവിന്റെ വാതായനങ്ങൾ

Qn.
വിറ്റാമിൻ A യുടെ കുറവുള്ള കുട്ടികളിൽ നിശാന്ധത ഉണ്ടാകാനുള്ള സാധ്യത വളരെക്കൂടുതലാണ്. ഈ പ്രസ്താവനയുടെ അടിസ്ഥാനത്തിൽ ചുവടെ നൽകിയ ചോദ്യങ്ങൾക്ക് ഉത്തരമെഴുതുക.

a) വിറ്റാമിൻ A നിശാന്ധതയുമായി എങ്ങനെ ബന്ധപ്പെട്ടിരിക്കുന്നു?
b) വിറ്റാമിൻ A യുടെ അഭാവം മൂലം ഉണ്ടാകുന്ന മറ്റൊരു രോഗത്തിന്റെ പേരെഴുതുക.

Show Answer

Qn No. 12

Chapter Name:2. അറിവിന്റെ വാതായനങ്ങൾ

Qn.
ചിത്രീകരണം നിരീക്ഷിച്ച് ചോദ്യങ്ങൾക്ക് ഉത്തരമെഴുതുക.



a) ഏതെല്ലാം ഭാഗങ്ങളിൽ നിന്നും വെസ്റ്റിബുലാർ നാഡി ആവേഗങ്ങൾ സ്വീകരിക്കും?
b) ശ്രവണനാഡിയിലേയ്ക്ക് ആവേഗങ്ങൾ രൂപപ്പെടുത്തുന്ന ഗ്രാഹികൾ എവിടെ സ്ഥിതിചെയ്യുന്നു?

Hint.

- a) അർദ്ധവൃത്താകാര കുഴലുകൾ, വെസ്റ്റിബ്യൂൾ (യൂട്രിക്കിളും സാക്യൂളും)
- b) ഓർഗൻ ഓഫ് കോർട്ടി/ കോക്ലിയ

Marks :(2)

Hide Answer

Qn No. 13

Chapter Name:2. അറിവിന്റെ വാതായനങ്ങൾ

Qn.

ശരിയായ ജോഡി തിരഞ്ഞെടുത്തെഴുതുക.

- a) സ്റ്റേപ്പിസിന്റെ കമ്പനം : കോക്ലിയയിലെ ദ്രവത്തിന്റെ ചലനം
- b) ബേസിലാർ സ്കരത്തിലെ രോമകോശങ്ങൾ : ശരീരതുല്യനനിലപാലനം

Hint.

a) സ്റ്റേപ്പിസിന്റെ കമ്പനം : കോക്ലിയയിലെ ദ്രവത്തിന്റെ ചലനം

Marks :(1)

Hide Answer

Qn No. 14

Chapter Name:2. അറിവിന്റെ വാതായനങ്ങൾ

Qn.

ചുവടെ നൽകിയ പട്ടിക വിലയിരുത്തി, ഭാഗങ്ങളും ധർമ്മങ്ങളും ഉചിതമായി ജോഡിചേർത്തെഴുതുക.

ഭാഗം	ധർമ്മം
1നേത്രനാഡി	1പ്രകാശതീവ്രതയ്ക്കനുസരിച്ച് വലിപ്പം ക്രമീകരിക്കുന്നു.
2പ്യൂപ്പിൾ	2പ്രകാശത്തിന് ഏറ്റവും തെളിമയുള്ള ഭാഗം.
3കൺജങ്റ്റൈവ	3പ്രകാശശക്തികളെ കണ്ണിലേയ്ക്ക് പ്രവേശിപ്പിക്കുന്ന ഭാഗം.
4പീതബിന്ദു	4ലെൻസിന്റെ വക്രത ക്രമീകരിക്കുന്നു.
5സീലിയറി പേശികൾ	5കോർണിയ ഒഴികെയുള്ള ദൃഢപടലത്തിന്റെ മുൻഭാഗങ്ങളെ സംരക്ഷിക്കുന്നു.

കോർണിയ ആവേഗങ്ങളെ മസ്കിഷ്ചത്തിലെത്തിക്കുന്നു.

Hint.

- ഭാഗം** ധർമ്മം
- 1നേത്രനാഡി** 1ആവേഗങ്ങളെ മസ്കിഷ്ചത്തിലെത്തിക്കുന്നു.
- 2പ്യൂപ്പിൾ** 2പ്രകാശതീവ്രതയ്ക്കനുസരിച്ച് വലിപ്പം ക്രമീകരിക്കുന്നു.
- 3കൺജങ്റ്റൈവ** 3 കോർണിയ ഒഴികെയുള്ള ദൃഢപടലത്തിന്റെ മുൻഭാഗങ്ങളെ സംരക്ഷിക്കുന്നു.
- 4പീതബിന്ദു** 4പ്രകാശത്തിന് ഏറ്റവും തെളിമയുള്ള ഭാഗം.
- 5സീലിയറി പേശികൾ** 5ലെൻസിന്റെ വക്രത ക്രമീകരിക്കുന്നു.
- കോർണിയ** 6പ്രകാശരശ്മികളെ കണ്ണിലേയ്ക്ക് പ്രവേശിപ്പിക്കുന്ന ഭാഗം.

Marks :(3)

Hide Answer

Qn No. 15

Chapter Name:2. അറിവിന്റെ വാതായനങ്ങൾ

Qn.
 രൂചി, ഗന്ധം എന്നിവ തിരിച്ചറിയുന്ന പ്രവർത്തനങ്ങളെ താരതമ്യപ്പെടുത്തി പട്ടിക പൂർത്തിയാക്കുക.

a) ശ്ലേഷ്മത്തിൽ കലരുന്നു	ആഹാരകണികകൾ ഉമിനിരിൽ കലരുന്നു
ഗന്ധഗ്രാഹികൾ ഉദ്ദീപിപ്പിക്കുന്നു	b) ഉദ്ദീപിപ്പിക്കപ്പെടുന്നു.
ആവേഗങ്ങൾ ഉണ്ടാകുന്നു.	ആവേഗങ്ങൾ ഉണ്ടാകുന്നു.
c) നാഡിവഴി ആവേഗം സെറിബ്രത്തിലെത്തുന്നു	ആവേഗം d) ലെത്തുന്നു.
e) ഗന്ധമറിയുന്നു	രൂചിയറിയുന്നു.

Hint.

a) ഗന്ധകണികകൾ b) സ്വാദുഗ്രാഹികൾ c) ഘ്രാണനാഡി d) സെറിബ്രം

Marks :(2)

Hide Answer

Qn No. 16

Chapter Name:2. അറിവിന്റെ വാതായനങ്ങൾ

Qn.
കേൾവിയുമായി ബന്ധപ്പെട്ട മുഖ്യഭാഗങ്ങൾ ചുവടെ നൽകിയിരിക്കുന്നു. അവയിൽ നിന്നും ഓവൽ വിൻഡോ മുതൽ സെനിബ്രം വരെയുള്ള ഭാഗങ്ങൾ ക്രമപ്പെടുത്തി എഴുതി ഫ്ലോചാർട്ട് നിർമ്മിക്കുക.

- a) ശ്രവണനാഡി b) എൻഡോലിംഫ് c) രോമകോശങ്ങൾ d) ഓവൽ വിൻഡോ e) സെനിബ്രം f) ബേസിലാർ സ്കരം

Hint.
ഓവൽ വിൻഡോ- എൻഡോലിംഫ് - ബേസിലാർ സ്കരം- രോമകോശങ്ങൾ- ശ്രവണനാഡി- സെനിബ്രം

Marks :(3)

Hide Answer

Qn No. 17

Chapter Name:2. അറിവിന്റെ വാതായനങ്ങൾ

Qn.
ഗ്ലോക്കോമ എന്ന രോഗാവസ്ഥയിൽ കണ്ണിനുള്ളിൽ അനുഭവപ്പെടുന്ന അതിമർദ്ദത്തിനു കാരണമായത് കണ്ടെത്തി എഴുതുക.

- a) പുനരാഗിരണം നടക്കാത്ത രക്തം കണ്ണിൽ ചെലുത്തുന്ന മർദ്ദം.
- b) അക്വസ് ദ്രവത്തിന്റെ രൂപപ്പെടലിലുണ്ടാകുന്ന തകരാറ്
- c) അക്വസ് ദ്രവത്തിന്റെ പുനരാഗിരണത്തിലുണ്ടാകുന്ന തകരാറ്.
- d) വിട്രിയസ് ദ്രവത്തിന്റെ ആധിക്യം

Hint.
c) അക്വസ് ദ്രവത്തിന്റെ പുനരാഗിരണത്തിലുണ്ടാകുന്ന തകരാറ്.

Marks :(1)

Hide Answer

Qn No. 18

Chapter Name:2. അറിവിന്റെ വാതായനങ്ങൾ

Qn.
കേൾവിയുമായി ബന്ധപ്പെട്ട ചില ഭാഗങ്ങൾ ചുവടെ തന്നിരിക്കുന്നു. ഓരോ ഭാഗത്തിന്റേയും മുഖ്യധർമ്മമെഴുതുക.

- a) അസ്ഥിശൃംഖല
- b) യൂസ്റ്റേഷ്യൻ നാളി
- c) റൗണ്ട് വിൻഡോ

Hint.

- a) ചെവിയിലെ അസ്ഥിശൃംഖല- കർണ്ണപടത്തിലെ കമ്പനങ്ങളെ വർദ്ധിപ്പിച്ച് ആന്തരകർണത്തിലേക്ക് എത്തിക്കുന്നു.
- b) യൂസ്റ്റേഷ്യൻ നാളി- കർണ്ണപടത്തിനിരുവശത്തും മർദ്ദം തുല്യമാക്കി കർണ്ണപടത്തെ സംരക്ഷിക്കുന്നു.
- c) റൗണ്ട് വിൻഡോ- കോക്ലിയയ്ക്കകത്തുള്ള ദ്രവത്തിന്റെ ചലനത്തെ സഹായിക്കുന്നു.

Marks :(3)

Hide Answer

Qn No. 19

Chapter Name:2. അറിവിന്റെ വാതായനങ്ങൾ

Qn.
ചുവടെ നൽകിയ പ്രസ്താവനകൾ ഓരോന്നിനുമുള്ള കാരണങ്ങൾ എഴുതുക.

- 1. വസ്തുക്കളെ ത്രിമാനരൂപത്തിൽ കാണുന്നതിന് നമുക്ക് കഴിവുണ്ട്.
- 2. റോഡോഫിന്റെ പുനർനിർമ്മാണത്തിന് വിറ്റാമിൻ എ ആവശ്യമാണ്.
- 3. ഗ്ലോക്കോമ എന്ന രോഗം ലേസർ ശസ്ത്രക്രിയയിലൂടെ പരിഹരിക്കാം.

Hint.

- 1. ഒരു വസ്തുവിന്റെ രണ്ട് ദിശയിൽ നിന്നുള്ള പ്രതിബിംബങ്ങളാണ് ഓരോ കണ്ണിലും പതിക്കുന്നത്. ഈ രണ്ട് ദൃശ്യങ്ങളും മസ്തിഷ്കത്തിന്റെ പ്രവർത്തനഫലമായി സംയോജിക്കുമ്പോഴാണ് നമുക്ക് വസ്തുക്കളെ ത്രിമാനരൂപത്തിൽ കാണാൻ കഴിയുന്നത്.
- 2. കാഴ്ചവർണകമായ റോഡോഫിനിലെ ഘടകമായ റെറ്റിനാൽ വിറ്റാമിൻ എ യിൽ നിന്നാണ് രൂപപ്പെടുന്നത്. അതിനാൽ പ്രകാശം തട്ടി റോഡോഫിൻ വിഘടിച്ചശേഷം റോഡോഫിന്റെ പുനർനിർമ്മാണത്തിന് വിറ്റാമിൻ എ ആവശ്യമാണ്.

3. അക്വസ് ദ്രവത്തിന്റെ പുനരാഗിരണം തടസ്സപ്പെടുന്നതുവഴി കണ്ണിനുള്ളിൽ മർദ്ദം കൂടുന്ന അവസ്ഥയാണ് ഗ്ലോക്കോമ. ലേസർ ശസ്ത്രക്രിയയിലൂടെ അക്വസ് ദ്രവത്തിന്റെ പുനരാഗിരണം സാധാരണ ഗതിയിലാക്കാൻ കഴിയും. അതിനാൽ ഗ്ലോക്കോമ ലേസർ ശസ്ത്രക്രിയയിലൂടെ പരിഹരിക്കാം.

Marks :(3)

Hide Answer

Qn No. 20

Chapter Name:2. അറിവിന്റെ വാതായനങ്ങൾ

Qn.
വർണ്ണക്കോഴിയുമായി ബന്ധപ്പെട്ട് ചുവടെ നൽകിയിരിക്കുന്ന ഫ്ലോചാർട്ട് ഉചിതമായി ക്രമപ്പെടുത്തി പൂർത്തിയാക്കുക.

- ഫോട്ടോക്ലിനുകൾ വിഘടിപ്പിക്കപ്പെടുന്നു.
- പ്രകാശത്തിന്റെ സ്വാനിധ്യത്തിൽ കോൺ കോശങ്ങൾ ഉദ്ദീപിപ്പിക്കപ്പെടുന്നു.
- ആവേഗങ്ങൾ രൂപപ്പെടുന്നു.
- റെറ്റിനാലും ഓക്സിനും രൂപപ്പെടുന്നു.
- കാഴ്ച എന്ന അനുഭവം രൂപപ്പെടുന്നു.
- ആവേഗങ്ങൾ നേത്രനാഡിയിലൂടെ സെറിബ്രത്തിലെത്തുന്നു.

Hint.

- പ്രകാശത്തിന്റെ സ്വാനിധ്യത്തിൽ കോൺ കോശങ്ങൾ ഉദ്ദീപിപ്പിക്കപ്പെടുന്നു.
- ഫോട്ടോക്ലിനുകൾ വിഘടിപ്പിക്കപ്പെടുന്നു.
- റെറ്റിനാലും ഓക്സിനും രൂപപ്പെടുന്നു.
- ആവേഗങ്ങൾ രൂപപ്പെടുന്നു.
- ആവേഗങ്ങൾ നേത്രനാഡിയിലൂടെ സെറിബ്രത്തിലെത്തുന്നു.
- കാഴ്ച എന്ന അനുഭവം രൂപപ്പെടുന്നു.

Marks :(3)

Hide Answer

Qn No. 21

Chapter Name:2. അറിവിന്റെ വാതായനങ്ങൾ

Qn.
 പ്രകാശഗ്രാഹീകോശങ്ങളുമായി ബന്ധപ്പെട്ട് ചുവടെ നൽകിയ പട്ടിക ഉചിതമായി പൂർത്തിയാക്കുക.

സവിശേഷത	റോഡ് കോശങ്ങൾ	കോൺ കോശങ്ങൾ
ആകൃതി
വർണകം
ധർമ്മം

Hint.
 സവിശേഷതറോഡ് കോശങ്ങൾ
 ആകൃതി റോഡ് അഥവാ ദണ്ഡാകൃതി
 വർണകം റോഡോപ്സിൻ
 ധർമ്മം വസ്തുക്കളെ മങ്ങിയ വെളിച്ചത്തിൽ കാണാൻ സഹായിക്കുന്നു.

കോൺ കോശങ്ങൾ
 കോൺ ആകൃതി
 ഫോട്ടോപ്സിൻ
 വർണ്ണക്കാഴ്ച സാധ്യമാക്കുന്നു.

Marks :(3)

Hide Answer

Qn No. 22

Chapter Name:2. അറിവിന്റെ വാതായനങ്ങൾ

Qn.
 ചിത്രം പകർത്തിവെച്ച് താഴെത്തന്നിരിക്കുന്ന ഭാഗങ്ങൾ പേരെഴുതി അടയാളപ്പെടുത്തുക.



- a) പ്രകാശഗ്രാഹികൾ കാണപ്പെടുന്ന ഭാഗം.
- b) ഐറിസിന്റെ മധ്യഭാഗത്തുള്ള സൂഷിരം.
- c) പ്രകാശരശ്മികളെ റെറ്റിനയിൽ കേന്ദ്രീകരിക്കാൻ സഹായിക്കുന്ന ഭാഗം.

Hint.

പകർത്തിവരയ്ക്കുന്നതിന്- 1

- a) റെറ്റിന b) പ്യൂപ്പിൾ c) ലെൻസ്

(ശരിയായി അടയാളപ്പെടുത്തുന്നതിന്- $1/2 \times 3 = 11/2$)

Marks :(4)

Hide Answer

Qn No. 23

Chapter Name:2. അറിവിന്റെ വാതായനങ്ങൾ

Qn.

തന്നിരിക്കുന്ന ചിത്രം നിരീക്ഷിച്ച് ചുവടെ തന്നിരിക്കുന്ന ചോദ്യങ്ങൾക്ക് ഉത്തരമെഴുതുക.



- a) തന്നിരിക്കുന്നത് ഏതുകോശമാണെന്ന് തിരിച്ചറിഞ്ഞെഴുതുക.
- b) ഈ കോശത്തിലെ വർണ്ണകത്തിനാവശ്യമായ വിറ്റാമിൻ ഏത്?

Hint.

- a) റോഡ് കോശം
- b) വിറ്റാമിൻ A

Marks :(2)

Hide Answer

Qn No. 24

Chapter Name:2. അറിവിന്റെ വാതായനങ്ങൾ

Qn.
 പദബന്ധം മനസ്സിലാക്കി വിട്ടുപോയ ഭാഗം പൂരിപ്പിക്കുക.
 ലെൻസ് അതാര്യമാകൽ : തിമിരം
 : സിറോഫ്ലാൽമിയ

Hint.
 കോർണിയ അതാര്യമാകുന്നു/ കോർണിയ വരളുന്നു.

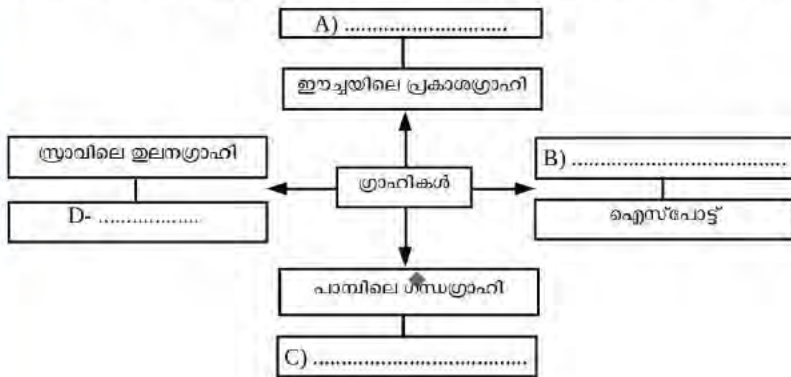
Marks :(1)

Hide Answer

Qn No. 25

Chapter Name:2. അറിവിന്റെ വാതായനങ്ങൾ

Qn.
 തന്നിരിക്കുന്ന ചിത്രീകരണം പൂർത്തിയാക്കുക.



Hint.
 A- ഒമാറ്റീഡിയം
 B- പ്ലനേറിയ
 C- ജേക്കബ്ബൻസ് ഓർഗൻ
 D- പാർശ്വവര

Marks :(4)

Hide Answer

Qn No. 26

Chapter Name:2. അറിവിന്റെ വാതായനങ്ങൾ

Qn.

രൂചിയനിയുന്ന വിധം ക്രമപ്പെടുത്തി എഴുതുന്നതിൽ വന്ന തെറ്റുകൾ തിരുത്തി എഴുതുക.

1. ആഹാരപദാർത്ഥങ്ങൾ ഉമിനീരിൽ കലരുന്നു.
2. ആവേഗങ്ങൾ സെനിബ്രത്തിലെത്തുന്നു.
3. രൂചി അനുഭവപ്പെടുന്നു.
4. ആവേഗങ്ങൾ ഉണ്ടാകുന്നു.
5. രാസഗ്രാഹികൾ ഉദ്ദീപിപ്പിക്കപ്പെടുന്നു.

Hint.

1. ആഹാരപദാർത്ഥങ്ങൾ ഉമിനീരിൽ കലരുന്നു.
2. രാസഗ്രാഹികൾ ഉദ്ദീപിപ്പിക്കപ്പെടുന്നു.
3. ആവേഗങ്ങൾ ഉണ്ടാകുന്നു.
4. ആവേഗങ്ങൾ സെനിബ്രത്തിലെത്തുന്നു.
5. രൂചി അനുഭവപ്പെടുന്നു.

Marks :(2)

Qn No. 27

Chapter Name:2. അറിവിന്റെ വാതായനങ്ങൾ

Qn.

ശരീരതുലനനിലയുമായി ബന്ധപ്പെട്ട ഘോഷാർത്ഥിയിൽ വന്നിട്ടുള്ള തെറ്റുകൾ തിരുത്തി ക്രമമായി എഴുതുക.

1. ആവേഗം ഉണ്ടാകുന്നു.
2. തുലനനില പാലിക്കപ്പെടുന്നു.
3. വെസ്റ്റിബുലാർ അപ്പാരറ്റസിലെ ദ്രാവകത്തിന്റെ ചലനം.
4. ആവേഗങ്ങൾ വെസ്റ്റിബുലാർ നാഡി വഴി സെനിബ്രത്തിലെത്തുന്നു.
5. ശരീരചലനങ്ങൾ
6. രോമകോശങ്ങളുടെ ചലനം.

Hint.

1. ശരീരചലനങ്ങൾ

2. വെസ്റ്റിബ്യൂലാർ അപ്പാരറ്റസിലെ ദ്രാവകത്തിന്റെ ചലനം.
3. രോമകോശങ്ങളുടെ ചലനം.
4. ആവേഗം ഉണ്ടാകുന്നു.
5. ആവേഗങ്ങൾ വെസ്റ്റിബ്യൂലാർ നാഡി വഴി സെറിബെല്ലത്തിലെത്തുന്നു.
6. തുലനനില പാലിക്കപ്പെടുന്നു.

Marks :(3)

Hide Answer

Qn No. 28

Chapter Name:2. അറിവിന്റെ വാതായനങ്ങൾ

Qn.
ചിത്രീകരണം നിരീക്ഷിച്ച് ചോദ്യങ്ങൾക്ക് ഉത്തരമെഴുതുക.



- a) ഇതിൽ തുലനനില പാലിക്കുന്ന ഭാഗങ്ങൾ ഏവ? ഇവയെ പൊതുവായി പറയുന്ന പേരെന്ത്?
- b) "C" ആവേഗങ്ങളെ വഹിക്കുന്നത് തലച്ചോറിന്റെ ഏതുഭാഗത്തേക്കാണ്?

Hint.

- a) വെസ്റ്റിബ്യൂൾ, അർദ്ധവൃത്താകാരക്കുഴലുകൾ, വെസ്റ്റിബ്യൂലാർ നാഡി
വെസ്റ്റിബ്യൂലാർ അപ്പാരറ്റസ്
- b) സെറിബെല്ലം

Marks :(4)

Hide Answer

Qn No. 29

Chapter Name:2. അറിവിന്റെ വാതായനങ്ങൾ

Qn.
 രൂചി, ഗന്ധം എന്നിവ തിരിച്ചറിയുന്ന പ്രവർത്തനങ്ങളെ താരതമ്യപ്പെടുത്തി പട്ടിക പൂർത്തിയാക്കുക.

a) ശ്ലേഷ്മത്തിൽ കലരുന്നു	ആഹാരകണികകൾ ഉമിനീരിൽ കലരുന്നു
ഗന്ധഗ്രാഹികൾ ഉദ്ദീപിപ്പിക്കുന്നു	b) ഉദ്ദീപിപ്പിക്കപ്പെടുന്നു.
ആവേശങ്ങൾ ഉണ്ടാകുന്നു.	ആവേശങ്ങൾ ഉണ്ടാകുന്നു.
c) നാഡീവഴി ആവേശം സെനിബ്രത്തിലെത്തുന്നു	ആവേശം d) ലെത്തുന്നു.
e) ഗന്ധമറിയുന്നു	രൂചിയറിയുന്നു.

Hint.
 a) ഗന്ധകണികകൾ b) സ്വാദുഗ്രാഹികൾ c) പ്രലാണനാഡി d) സെനിബ്രം

Marks :(2)

Hide Answer

Qn No. 30

Chapter Name:2. അറിവിന്റെ വാതായനങ്ങൾ

Qn.
 കണ്ണിന്റെ ഘടനയുമായി ബന്ധപ്പെട്ട് ചുവടെ നൽകിയ പട്ടിക പൂർത്തീകരിക്കുക.

ഭാഗം	അടുത്തുള്ള വസ്തുവിനെ നോക്കുമ്പോൾ	അകലെയുള്ള വസ്തുവിനെ നോക്കുമ്പോൾ
സീലിയറി പേശികൾ		
സ്നായുക്കൾ	◆	
ലെൻസിന്റെ വക്രത		
ഫോക്കൽ ദൂരം		

Marks :(4)

ഭാഗം	അടുത്തുള്ള വസ്തുവിനെ നോക്കുമ്പോൾ	അകലെയുള്ള വസ്തുവിനെ നോക്കുമ്പോൾ
സീലിയറി പേശികൾ	സങ്കോചിക്കുന്നു.	വിക്രമാവസ്ഥയിലാകുന്നു.
സ്നായുക്കൾ	അയയുന്നു.	വലിയുന്നു.
ലെൻസിന്റെ വക്രത	കൂടുന്നു.	കുറയുന്നു.
ഫോക്കൽ ദൂരം	കുറയുന്നു.	കൂടുന്നു.

Hint.

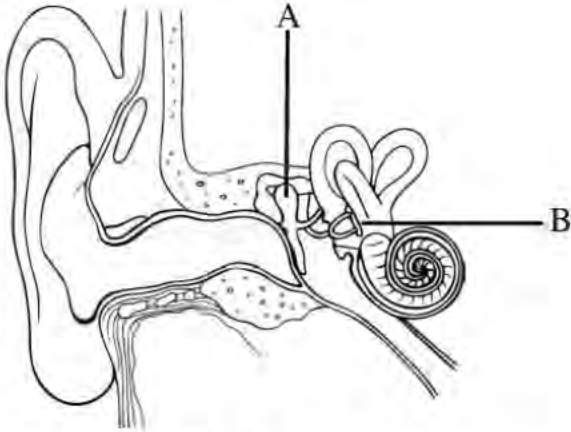
Hide Answer

Qn No. 31

Chapter Name:2. അറിവിന്റെ വാതായനങ്ങൾ

Qn.

ചുവടെ തന്നിരിക്കുന്ന ചിത്രം നിരീക്ഷിച്ച് ചോദ്യങ്ങൾക്ക് ഉത്തരമെഴുതുക.



- ശബ്ദഗ്രാഹികൾ കാണപ്പെടുന്ന ഭാഗം.
- കർണ്ണപടത്തിന് ഇരുവശത്തുമുള്ള മർദ്ദം ക്രമീകരിക്കുന്നതിനുള്ള ഭാഗം.
- ശബ്ദതരംഗങ്ങളെ കർണ്ണനാളത്തിലേക്ക് നയിക്കുന്ന ഭാഗം.

Hint.

പകർത്തിവരയ്ക്കുന്നതിന്- 1 സ്കോർ

- കോക്ലിയ
- യൂസ്റ്റേക്യൻനാളി
- ചെവിക്കൂട

(ശരിയായി അടയാളപ്പെടുത്തുന്നതിന്- 1x3=3)

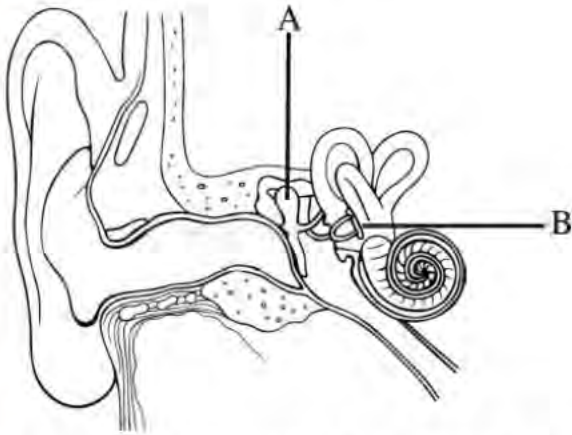
Marks :(4)

Qn No. 32

Chapter Name:2. അറിവിന്റെ വാതായനങ്ങൾ

Qn.

ചിത്രീകരണം നിരീക്ഷിച്ച് ചോദ്യങ്ങൾക്ക് ഉത്തരമെഴുതുക.



- a) ചിത്രം തിരിച്ചറിഞ്ഞ് A ഏത് അസ്ഥിയാണ് എന്ന് തിരിച്ചറിഞ്ഞെഴുതുക.
- b) B യോട് ചേർന്ന് കാണപ്പെടുന്ന സ്തരമേത്?

Hint.

- a) മാലിയസ്
- b) ഓവൽ വിൻഡോ

Marks :(2)

Hide Answer

Qn No. 33

Chapter Name:2. അറിവിന്റെ വാതായനങ്ങൾ

Qn.

താഴെത്തന്നിരിക്കുന്ന പ്രസ്താവനകളിൽ ശരിയായവ കണ്ടെത്തി എഴുതുക.

- a) നീണ്ടുനിൽക്കുന്ന നിശാന്ധത സീറോഫ്ലാൽമിയയിലേക്ക് നയിക്കും.
- b) റെറ്റിനയിൽ ധാരാളം രക്തക്കുഴലുകൾ കാണപ്പെടുന്നു.
- c) ശബ്ദഗ്രാഹികൾ ഓർഗൻ ഓഫ് കോർട്ടിയിൽ സ്ഥിതി ചെയ്യുന്നു.
- d) ജേക്കബ്ബൻസ് ഓർഗൻ പാമ്പിന്റെ നാക്കിൽ സ്ഥിതിചെയ്യുന്നു.

Hint.

- a) നീണ്ടുനിൽക്കുന്ന നിശാന്ധത സീറോഫ്ലാൽമിയയിലേക്ക് നയിക്കും.
- c) ശബ്ദഗ്രാഹികൾ ഓർഗൻ ഓഫ് കോർട്ടിയിൽ സ്ഥിതി ചെയ്യുന്നു.

Marks :(2)

Hide Answer

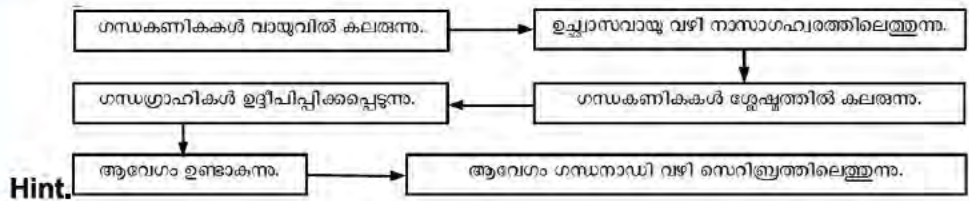
Qn No. 34

Chapter Name:2. അറിവിന്റെ വാതായനങ്ങൾ

Qn.

തന്നിരിക്കുന്ന വിവരങ്ങൾ ഉൾപ്പെടുത്തി ഗന്ധം തിരിച്ചറിയുന്നതിനുള്ള പ്രവർത്തനങ്ങളുടെ ഘോഷാർത്ത് ചിത്രീകരിക്കുക.

- a) ആവേശം ഗന്ധനാഡി വഴി സെനിബ്രത്തിലെത്തുന്നു.
- b) ഗന്ധകണികകൾ ശ്ലേഷ്മത്തിൽ കലരുന്നു.
- c) ഗന്ധഗ്രാഹികൾ ഉദ്ദീപിപ്പിക്കപ്പെടുന്നു.
- d) ഗന്ധകണികകൾ വായുവിൽ കലരുന്നു.
- e) ഉച്ഛ്വാസവായു വഴി നാസാഗഹപരത്തിലെത്തുന്നു.
- f) ആവേശം ഉണ്ടാകുന്നു.



Marks :(4)

Hint.

Hide Answer

Qn No. 35

Chapter Name:2. അറിവിന്റെ വാതായനങ്ങൾ

Qn.

ആന്തരകർണ്ണത്തിൽ രോമകോശങ്ങൾ കാണപ്പെടുന്നത്:

- a) കോക്ലിയയിൽ മാത്രം
- b) വെസ്റ്റിബുളിൽ മാത്രം
- c) അർദ്ധവൃത്താകാരക്കുഴലിൽ മാത്രം
- d) വെസ്റ്റിബുലാർ അപ്പാരറ്റസിലും കോക്ലിയയിലും.

Hint.

- d) വെസ്റ്റിബുലാർ അപ്പാരറ്റസിലും കോക്ലിയയിലും.

Hide Answer

Qn No. 36

Chapter Name:2. അറിവിന്റെ വാതായനങ്ങൾ

Qn. ചെവിയുടെ ഘടനയിലെ ഭാഗങ്ങൾ പട്ടികപ്പെടുത്തിയിരിക്കുന്നു. ഇതിൽ വിട്ടുപോയ ഭാഗങ്ങൾ കണ്ടെത്തി എഴുതുക.

I	II	III
ചെവി	ബാഹ്യകർണ്ണം	ചെവിടട A.....
	മധ്യകർണ്ണം	കർണ്ണപടം B യൂസ്റ്റേഷ്യൻ നാളി
	ആന്തരകർണ്ണം	അർദ്ധവൃത്താകാരക്കുഴലുകൾ C D ശ്രവണനാഡി

Hint.

A- കർണനാളം, B- അസ്ഥിശൃംഖല, C- കോക്ലിയ, D- വെസ്റ്റിബ്യൂൾ

Marks :(2)

Hide Answer

Qn No. 37

Chapter Name:2. അറിവിന്റെ വാതായനങ്ങൾ

Qn. A കോളത്തിനുയോജിച്ചവ B, C കോളങ്ങളിൽ ക്രമീകരിക്കുക.

A	B	C
i) മയോപ്പിയ	ബാക്ടീരിയ	കോൺകേവ് ലെൻസുള്ള കണ്ണട
ii) തിമിരം	കണ്ണിൽ മർദ്ദം വർദ്ധിക്കൽ	കോൺകേവ് ലെൻസുള്ള കണ്ണട
iii) ഗ്ലോക്കോമ	ലെൻസ് അതാര്യമാകൽ	ലെൻസ് മാറ്റിവയ്ക്കൽ ശസ്ത്രക്രിയ ശസ്ത്രക്രിയ
iv) ചെങ്കണ്ണ്	നേത്രഗോളം നീളം കുറവ്	ലേസർ ശസ്ത്രക്രിയ
	നേത്രഗോളം നീളം കൂടുതൽ	ശുചിത്വം പാലിക്കൽ

A	B	C
i) മയോപ്പിയ	നേത്രഗോളം നീളം കൂടുതൽ	കോൺകേവ് ലെൻസുള്ള കണ്ണട
ii) തിമിരം	ലെൻസ് അതാര്യമാകൽ	ലെൻസ് മാറ്റിവയ്ക്കൽ ശസ്ത്രക്രിയ
iii) ഗ്ലോക്കോമ	കണ്ണിൽ മർദ്ദം വർദ്ധിക്കൽ	ലേസർ ശസ്ത്രക്രിയ
iv) ചെങ്കണ്ണ്	ബാക്ടീരിയ	ശുചിത്വം പാലിക്കൽ

Marks :(4)

Hint.

Hide Answer

Qn No. 38

Chapter Name:2. അറിവിന്റെ വാതായനങ്ങൾ

Qn.

താഴെത്തന്നിരിക്കുന്നവയിൽ നിന്നും ശരിയായ പ്രസ്താവനകൾ മാത്രം തിരഞ്ഞെടുത്തെഴുതുക.

- a) മനുഷ്യരിലെ മൂന്നുതരം കോൺ കോശങ്ങളിലെ ഓപ്റ്റിക് തന്മാത്രകളിലെ അമിനോആസിഡുകളിൽ വ്യത്യാസമുണ്ട്.
- b) കോർണിയ അതാര്യമാകൽ തിമിരത്തിന്റെ ലക്ഷണമാണ്.
- c) യുസ്ലേഷ്യൻ നാളി കർണപടത്തെ സംരക്ഷിക്കുന്നു.
- d) ആന്തരകർണത്തിലെ സ്കരഅറയ്ക്കുള്ളിലെ ദ്രാവകമാണ് പെരിലിംഫ്.
- e) ശബ്ദഗ്രാഹികൾ സ്ഥിതിചെയ്യുന്നത് “ഓർഗൻ ഓഫ് കോർട്ടി” യിലാണ്.

Hint.

- a) മനുഷ്യരിലെ മൂന്നുതരം കോൺ കോശങ്ങളിലെ ഓപ്റ്റിക് തന്മാത്രകളിലെ അമിനോആസിഡുകളിൽ വ്യത്യാസമുണ്ട്.
- e) ശബ്ദഗ്രാഹികൾ സ്ഥിതിചെയ്യുന്നത് “ഓർഗൻ ഓഫ് കോർട്ടി” യിലാണ്.

Marks :(2)

Hide Answer

Qn No. 39

Chapter Name:2. അറിവിന്റെ വാതായനങ്ങൾ

Qn.
ശരിയായ ജോഡി തിരഞ്ഞെടുത്തെഴുതുക.

- 1. നിശാന്ധത- നിറങ്ങൾ തിരിച്ചറിയാത്ത അവസ്ഥ
- 2. ഗ്ലോക്കോമ- കണ്ണിൽ അനുഭവപ്പെടുന്ന അതിമർദ്ദം
- 3. ചെങ്കണ്ണ്- കണ്ണിലെ ലെൻസിന്റെ അതാര്യത
- 4. സീറോഫ്ലാൽമിയ- മങ്ങിയ വെളിച്ചത്തിൽ കാഴ്ചശക്തിയില്ല.

Hint.
2) ഗ്ലോക്കോമ- കണ്ണിൽ അനുഭവപ്പെടുന്ന അതിമർദ്ദം

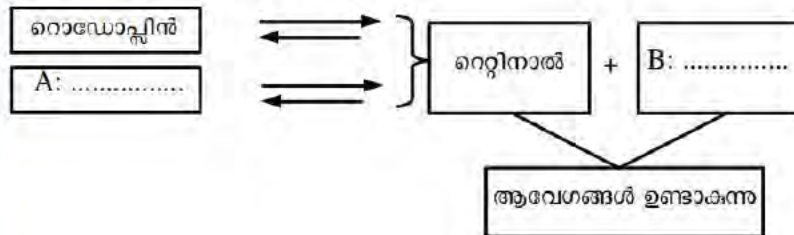
Marks :(2)

Hide Answer

Qn No. 40

Chapter Name:2. അറിവിന്റെ വാതായനങ്ങൾ

Qn.
ഫ്ലോചാർട്ട് പൂർത്തിയാക്കുക.



Hint.
A- ഫോട്ടോപ്പിൻ, B- ഓപ്പിൻ

Marks :(2)

Hide Answer

Qn No. 41

Chapter Name:2. അറിവിന്റെ വാതായനങ്ങൾ

Qn.

ബോക്സിൽ നൽകിയിരിക്കുന്നവയെ മാതൃക അടിസ്ഥാനമാക്കി ജോഡികളാക്കി തിരിക്കുക.

മാതൃക: (സ്രാവ്- പാർശ്വവര

പ്ലനേറിയ, ഒമാറ്റിഡിയം, ഐ സ്പോട്ട്, ജേക്കബ്ബൺസ് ഓർഗൻ, സ്രാവ്, ഈച്ച, പാമ്പ്, പാർശ്വവര

Hint.

പ്ലനേറിയ- ഐ സ്പോട്ട്

പാമ്പ്- ജേക്കബ്ബൺസ് ഓർഗൻ

(സ്രാവ് -പാർശ്വവര

ഈച്ച - ഒമാറ്റിഡിയം

Marks :(2)

Hide Answer

Qn No. 42

Chapter Name:2. അറിവിന്റെ വാതായനങ്ങൾ

Qn.

ചുവടെ നൽകിയിരിക്കുന്നവയിൽ നിന്നും ശരിയായ പ്രസ്താവനകൾ കണ്ടെത്തി എഴുതുക.

- i) തപ്തത്തിൽ സ്കർശഗ്രാഹികൾ എല്ലായിടത്തും ഒരുപോലെ കാണപ്പെടുന്നില്ല.
- ii) ഗന്ധഗ്രാഹികളിൽ നിന്നുള്ള ആവേഗങ്ങൾ സെറിബെല്ലത്തിലെത്തുമ്പോഴാണ് ഗന്ധം അറിയുന്നത്.
- iii) മധുരം, ഉപ്പ്, പുളിപ്പ്, കയ്പ്, ഉമാമി എന്നീ രുചികൾ അറിയാനുള്ള സ്വാദുരൂപങ്ങളുടെ നാവിലുണ്ട്.

iv) കേൾവിയുടെ ആവേഗങ്ങളെ വെസ്റ്റിബ്യൂലാർ നാഡി ആവേഗങ്ങളെ സെറിബ്രത്തിൽ എത്തിക്കുന്നു.

a) i, ii എന്നിവ ശരി b) i, iii എന്നിവ ശരി c) i, iv എന്നിവ ശരി d) ii, iv എന്നിവ ശരി

Hint.

b) i, iii എന്നിവ ശരി.

Marks :(1)

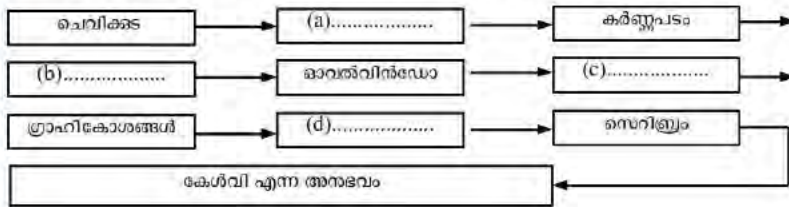
Hide Answer

Qn No. 43

Chapter Name:2. അറിവിന്റെ വാതായനങ്ങൾ

Qn.

കേൾവിയുമായി ബന്ധപ്പെട്ട് തന്നിരിക്കുന്ന ഫ്ലോചാർട്ട് പൂർത്തീകരിക്കുക.



Hint.

a) കർണ്ണനാളം, b) അസ്ഥിശൃംഖല, c) കോക്ലിയ, d) ശ്രവണനാഡി

Marks :(2)

Hide Answer

Qn No. 44

Chapter Name:2. അറിവിന്റെ വാതായനങ്ങൾ

Qn.

കണ്ണിലെ ലെൻസിന്റെ വക്രതയുടെ അടിസ്ഥാനത്തിൽ അടുത്തും അകലെയുമുള്ള വസ്തുക്കളെ നിരീക്ഷിക്കുമ്പോഴുള്ള മാറ്റങ്ങൾ സൂചിപ്പിക്കുന്ന ചിത്രങ്ങൾ ഏതൊക്കെയാണെന്ന് തിരിച്ചറിഞ്ഞ് എഴുതുക.



ചിത്രം A

ചിത്രം B

Hint.

അടുത്തുള്ള വസ്തുവിനെ നിരീക്ഷിക്കുന്നതിനെ സൂചിപ്പിക്കുന്ന ചിത്രം - ചിത്രം B

അകലെയുള്ള വസ്തുവിനെ നിരീക്ഷിക്കുന്നതിനെ സൂചിപ്പിക്കുന്ന ചിത്രം - ചിത്രം A

Marks :(2)

Hide Answer

Qn No. 45

Chapter Name:2. അറിവിന്റെ വാതായനങ്ങൾ

Qn.
ഒരാൾ ക്രിക്കറ്റ് കളി കണ്ടുകൊണ്ടിരിക്കുന്നതിനിടയ്ക്ക് മൊബൈലിൽ റിംഗ്ടോൺ കേട്ടു.അയാൾ പെട്ടെന്ന് മൊബൈലിലേക്ക് നോക്കി.ഈ ഘട്ടത്തിൽ നേത്രലെൻസിനും അനുബന്ധപേശികൾക്കും സ്നായുക്കൾക്കും സംഭവിക്കുന്ന ഘടനാപരമായ മാറ്റം എന്ത്?

Hint.
സീലിയറി പേശികൾ സങ്കോചിക്കുന്നു
സ്നായുക്കൾ വിശ്രമാവസ്ഥയിലാകുന്നു
ലെൻസിന്റെ വക്രത കുടുന്നു.

Marks :(3)

Hide Answer

Qn No. 46

Chapter Name:2. അറിവിന്റെ വാതായനങ്ങൾ

Qn.

ആദ്യ പദജോഡിയിലെ പദങ്ങൾ തമ്മിലുള്ള ബന്ധത്തിന്റെ അടിസ്ഥാനത്തിൽ വിട്ടുപോയ ഭാഗം പൂരിപ്പിക്കുക

a) നേത്രലെൻസ് അതാര്യമാകുന്നു : തിമിരം

കോർണിയ അതാര്യമാകുന്നു :

b) സെറിബ്രോസൈനൽ ദ്രവം : തലച്ചോറിലെ കലകൾ

..... : കണ്ണിലെ കലകൾ

c) ശ്രവണനാഡി : കേൾവി

..... : ശരീരതുലനം

Hint.

a) സീറോഫ്താൽമിയ

b) അക്വസ് ദ്രവം

c) വെസ്റ്റിബുലാർ നാഡി

Marks :(3)

Hide Answer

Qn No. 47

Chapter Name:2. അറിവിന്റെ വാതായനങ്ങൾ

Qn.

റൊഡോപ്സിന്റെ കുറവ് നിശാന്ധതയിലേയ്ക്കും ഫോട്ടോപ്സിന്റെ കുറവ് വർണാന്ധതയിലേയ്ക്കും നയിക്കുന്നു. പ്രസ്താവന വിലയിരുത്തി നിങ്ങളുടെ അഭിപ്രായം സാധൂകരിക്കുക

Hint.

ഭാഗികമായി ശരി.റൊഡോപ്സിന്റെ കുറവ് നിശാന്ധതയിലേയ്ക്ക് നയിക്കുന്നു.രണ്ടാമത്തെ ഭാഗം തെറ്റാണ്.ചുവപ്പും പച്ചയും നീലയും തിരിച്ചറിയാൻ സഹായിക്കുന്ന വ്യത്യസ്ത കോൺകോശങ്ങൾ റെറ്റിനയിൽ ഉണ്ട്.നിർദ്ദിഷ്ട കോൺകോശങ്ങളുടെ തകരാറുമൂലം ചിലർക്ക് ചുവപ്പും പച്ചയും കഴിയാത്ത അവസ്ഥയാണ് വർണാന്ധത.

Marks :(3)

Hide Answer

Qn No. 48

Chapter Name:2. അറിവിന്റെ വാതായനങ്ങൾ

Qn.

ഒരു വൃക്തി വരണ്ട കോർണിയ കൊണ്ട് വിഷമിക്കുന്നു. അതിലേക്ക് നയിച്ച കാരണത്തെ അടിസ്ഥാനമാക്കി 3 പരികൽപനകൾ രൂപീകരിക്കുക

Hint.

വിറ്റാമിൻ A യുടെ കുറവ് ആകാം.

ശ്ലേഷ്മ ഉൽപാദിപ്പിക്കാനുള്ള കൺജങ്റ്റൈവയുടെ കഴിവ് നഷ്ടപ്പെട്ടതാകാം.

കണ്ണുനീരിന്റെ ഉൽപാദനം തടയപ്പെട്ടതാകാം.

Marks :(3)

Hide Answer

Qn No. 49

Chapter Name:2. അറിവിന്റെ വാതായനങ്ങൾ

Qn.

ചിത്രങ്ങൾ നിരീക്ഷിച്ച് ചോദ്യങ്ങൾക്ക് ഉത്തരമെഴുതുക.



ചിത്രം A



ചിത്രം B

- ചിത്രം A, B എന്നിവ തിരിച്ചറിയുക.
- നിശാസ്യതയ്ക്ക് കാരണം ഏതു കോശത്തിലെ വർണകത്തിന്റെ കുറവാണ്?
- വർണാസ്യതയ്ക്ക് കാരണം ഏതു കോശവുമായി ബന്ധപ്പെട്ട തകരാറാണ്?

Hint.

a) ചിത്രം A- റോഡ് കോശം, B- കോൺ കോശം

b) ചിത്രം A യിലെ (റോഡ് കോശത്തിലെ) വർണകത്തിന്റെ കുറവ്.

c) ചിത്രം B യിലെ (കോൺ കോശത്തിലെ) കോശത്തിന്റെ തകരാറ്.

Marks :(3)

Hide Answer

Qn No. 50

Chapter Name:2. അറിവിന്റെ വാതായനങ്ങൾ

Qn.
ഒറ്റപ്പെട്ടതേത്,സാധൂകരിക്കുക.

a.ഓർഗൻ ഓഫ് കോർട്ടി, b.മാലിയസ്, c.ഉമാമി, d.ഇൻകസ്

Hint.

c.ഉമാമി-രുചി

Marks :(1)

Hide Answer

Qn No. 51

Chapter Name:2. അറിവിന്റെ വാതായനങ്ങൾ

Qn.
കേൾവിയുമായി ബന്ധപ്പെട്ട ചില ഭാഗങ്ങൾ ചുവടെ തന്നിരിക്കുന്നു.
ഓരോഭാഗത്തിന്റേയും മുഖ്യധർമ്മമെഴുതുക.

- a) അസ്ഥിശൃംഖല ◆
- b) യൂസ്റ്റേഷ്യൻ നാളി
- c) റൗണ്ട് വിൻഡോ

Hint.

a) ചെവിയിലെ അസ്ഥിശൃംഖല- കർണ്ണപടത്തിലെ കമ്പനങ്ങളെ വർദ്ധിപ്പിച്ച് ആന്തരകർണത്തിലേക്ക് എത്തിക്കുന്നു.

b) യൂസ്റ്റേഷ്യൻ നാളി- കർണ്ണപടത്തിനിരുവശത്തും മർദ്ദം തുല്യമാക്കി കർണ്ണപടത്തെ സംരക്ഷിക്കുന്നു.

c) റൗണ്ട് വിൻഡോ- കോക്സിയയ്ക്കകത്തുള്ള ദ്രവത്തിന്റെ ചലനത്തെ സഹായിക്കുന്നു.

Marks :(3)

Hide Answer

Qn No. 52

Chapter Name:2. അറിവിന്റെ വാതായനങ്ങൾ

Qn. ഗ്ലോക്കോമ എന്ന രോഗാവസ്ഥയിൽ കണ്ണിനുള്ളിൽ അനുഭവപ്പെടുന്ന അതിമർദ്ദത്തിനു കാരണമായത് കണ്ടെത്തി എഴുതുക.

- a) പുനരാഗിരണം നടക്കാത്ത രക്തം കണ്ണിൽ ചെലുത്തുന്ന മർദ്ദം.
- b) അക്വസ് ദ്രവത്തിന്റെ രൂപപ്പെടലിലുണ്ടാകുന്ന തകരാറ്
- c) അക്വസ് ദ്രവത്തിന്റെ പുനരാഗിരണത്തിലുണ്ടാകുന്ന തകരാറ്.
- d) വിട്രിയസ് ദ്രവത്തിന്റെ ആധിക്യം

Hint. c) അക്വസ് ദ്രവത്തിന്റെ പുനരാഗിരണത്തിലുണ്ടാകുന്ന തകരാറ്.

Marks :(1)

Hide Answer

Qn No. 53

Chapter Name:2. അറിവിന്റെ വാതായനങ്ങൾ

Qn. കേൾവിയുമായി ബന്ധപ്പെട്ട മുഖ്യഭാഗങ്ങൾ ചുവടെ നൽകിയിരിക്കുന്നു. അവയിൽ നിന്നും ഓവൽ വിൻഡോ മുതൽ സെറിബ്രം വരെയുള്ള ഭാഗങ്ങൾ ക്രമപ്പെടുത്തി എഴുതി ഫ്ലോചാർട്ട് നിർമ്മിക്കുക.

- a) ശ്രവണനാഡി b) എൻഡോലിംഫ് c) രോമകോശങ്ങൾ d) ഓവൽ വിൻഡോ
- e) സെറിബ്രം f) ബേസിലാർ സ്കരം

Hint. ഓവൽ വിൻഡോ- എൻഡോലിംഫ് - ബേസിലാർ സ്കരം- രോമകോശങ്ങൾ- ശ്രവണനാഡി- സെറിബ്രം.

Marks :(3)

Hide Answer

Qn No. 54

Chapter Name:2. അറിവിന്റെ വാതായനങ്ങൾ

Qn.

ചിത്രങ്ങൾ നിരീക്ഷിച്ച് ചോദ്യങ്ങൾക്ക് ഉത്തരമെഴുതുക.



ചിത്രം A



ചിത്രം B

- a) ചിത്രം A, B എന്നിവ തിരിച്ചറിയുക.
 b) നിശാസതയ്ക്ക് കാരണം ഏതു കോശത്തിലെ വർണകത്തിന്റെ കുറവാണ്?
 c) വർണാസതയ്ക്ക് കാരണം ഏതു കോശവുമായി ബന്ധപ്പെട്ട തകരാറാണ്?

Hint.

- a) ചിത്രം A- റോഡ് കോശം, B- കോൺ കോശം
 b) ചിത്രം A യിലെ വർണകത്തിന്റെ കുറവ്.
 c) ചിത്രം B യിലെ കോശത്തിന്റെ തകരാറ്.

Marks :(3)

Hide Answer

Qn No. 55

Chapter Name:2. അറിവിന്റെ വാതായനങ്ങൾ

Qn.

രൂചി, ഗന്ധം എന്നിവ തിരിച്ചറിയുന്ന പ്രവർത്തനങ്ങളെ താരതമ്യപ്പെടുത്തി പട്ടിക പൂർത്തിയാക്കുക.

a) ശ്ലേഷ്ഠത്തിൽ കലരണം	ആഹാരകണികകൾ ഉമിനീരിൽ കലരണം
ഗന്ധഗ്രാഹികൾ ഉദ്ദീപിപ്പിക്കുന്നു	b) ഉദ്ദീപിപ്പിക്കപ്പെടുന്നു.
ആവേശങ്ങൾ ഉണ്ടാകുന്നു.	ആവേശങ്ങൾ ഉണ്ടാകുന്നു.
c) നാഡിവഴി ആവേശം സെറിബ്രത്തിലെത്തുന്നു	ആവേശം d) ലെത്തുന്നു.
e) ഗന്ധമറിയുന്നു	രൂചിയറിയുന്നു.

Hint.

a) ഗന്ധകണികകൾ b) സ്വാദുഗ്രാഹികൾ c) പ്രലാണനാഡി d) സെറിബ്രം

Marks :(2)

Hide Answer

Qn No. 56

Chapter Name:2. അറിവിന്റെ വാതായനങ്ങൾ

Qn.

ചുവടെ തന്നിരിക്കുന്ന ചോദ്യങ്ങൾക്ക് ഉത്തരമെഴുതുക.

എ) വർണ്ണക്കാഴ്ച സാധ്യമാക്കുന്ന പ്രകാശഗ്രാഹികോശം ഏത്?

ബി) ഓപ്റ്റിൻ പ്രോട്ടീനിലെ അമിനോആസിഡുകൾ വ്യത്യസ്തമാകുന്നത് വർണ്ണക്കാഴ്ച സാധ്യമാക്കുന്നതിൽ നിർണായക പങ്കുവഹിക്കുന്നു. സമർത്ഥിക്കുക.

Hint.

എ) കോൺകോശങ്ങൾ

ബി) പ്രകാശത്തിലെ പ്രാഥമിക വർണ്ണങ്ങളെ തിരിച്ചറിയാൻ സഹായിക്കുന്ന 3 തരം കോൺകോശങ്ങളുണ്ട് . ഓപ്റ്റിൻ തന്മാത്രയിലെ അമിനോആസിഡുകൾ വ്യത്യസ്തമായതാണ് ഈ വൈവിധ്യത്തിന് കാരണം.

Marks :(4)

Hide Answer

Qn No. 57

Chapter Name:2. അറിവിന്റെ വാതായനങ്ങൾ

Qn.

ശരിയായ ജോഡി തിരഞ്ഞെടുത്തെഴുതുക.

- a) കോക്സിയയിലെ ദ്രവത്തിന്റെ ചലനം : സ്റ്റേപ്പിസിന്റെ കമ്പനം
- b) ബേസിലാർ സ്കരത്തിലെ രോമകോശങ്ങൾ : ശരീരതുലനനിലപാലനം

Hint.

- a) കോക്സിയയിലെ ദ്രവത്തിന്റെ ചലനം : സ്റ്റേപ്പിസിന്റെ കമ്പനം

Marks :(1)

Hide Answer

Qn No. 58

Chapter Name:2. അറിവിന്റെ വാതായനങ്ങൾ

Qn.

ചിത്രീകരണം നിരീക്ഷിച്ച് ചോദ്യങ്ങൾക്ക് ഉത്തരമെഴുതുക.



- a) ഏതെല്ലാം ഭാഗങ്ങളിൽ നിന്നും വെസ്റ്റിബുലാർ നാഡി ആവേഗങ്ങൾ സ്വീകരിക്കും?
- b) ശ്രവണനാഡിയിലേയ്ക്ക് ആവേഗങ്ങൾ രൂപപ്പെടുത്തുന്ന ഗ്രാഹികൾ എവിടെ സ്ഥിതിചെയ്യുന്നു?

Hint.

- a) അർദ്ധവൃത്താരാകാര കുഴലുകൾ, വെസ്റ്റിബുൾ (യൂട്രിക്കിളും സാക്യുളും)
- b) ഓർഗൻ ഓഫ് കോർട്ടി/ കോക്സിയ

Marks :(2)

Hide Answer

Qn No. 59

Chapter Name:2. അറിവിന്റെ വാതായനങ്ങൾ

Qn. ശരിയായ പ്രസ്താവനകൾ കണ്ടെത്തി എഴുതുക.

- i) തപ്തത്തിൽ സൂർശഗ്രാഹികൾ എല്ലായിടത്തും ഒരുപോലെ കാണപ്പെടുന്നു.
 - ii) ഗന്ധഗ്രാഹികളിൽ നിന്നുള്ള ആവേഗങ്ങൾ സെനിബെല്ലത്തിലെത്തുമ്പോഴാണ് ഗന്ധം അറിയുന്നത്.
 - iii) മധുരം, ഉപ്പ്, പുളിപ്പ്, കയ്പ് എന്നീ രുചികൾ അറിയാനുള്ള സ്വാദുമുക്തങ്ങൾ നാവിലുണ്ട്.
 - iv) കേൾവിയുടെ ആവേഗങ്ങളെ വെസ്തിബ്യുലാർ നാഡി ആവേഗങ്ങളെ സെനിബ്രത്തിൽ എത്തിക്കുന്നു.
- a) i, ii എന്നിവ ശരി b) i, iii എന്നിവ ശരി c) i, iv എന്നിവ ശരി d) ii, iv എന്നിവ ശരി

Hint. b) i, iii എന്നിവ ശരി

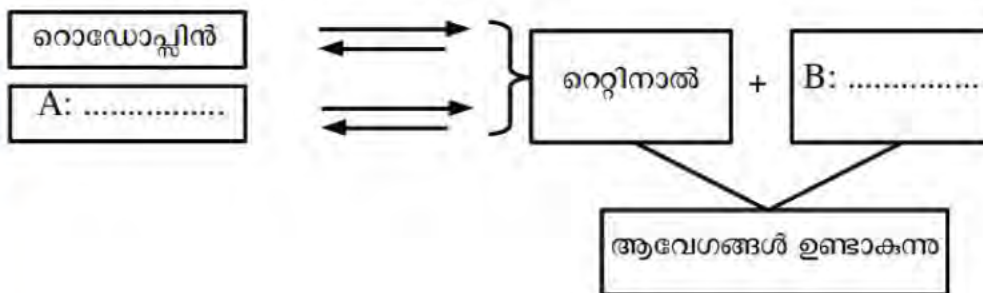
Marks :(1)

Hide Answer

Qn No. 60

Chapter Name:2. അറിവിന്റെ വാതായനങ്ങൾ

Qn. ഫ്ലോചാർട്ട് പൂർത്തിയാക്കുക.



Hint. A- ഫോട്ടോപ്സിൻ, B- ഓപ്സിൻ

Marks :(2)

Hide Answer

Qn No. 61

Chapter Name:2. അറിവിന്റെ വാതായനങ്ങൾ

Qn.
ശരിയായ ജോഡി തിരഞ്ഞെടുത്തെഴുതുക.

- 1. നിശാന്ധത- നിറങ്ങൾ തിരിച്ചറിയാത്ത അവസ്ഥ
- 2. ഗ്ലോക്കോമ- കണ്ണിൽ അനുഭവപ്പെടുന്ന അതിമർദ്ദം
- 3. ചെങ്കണ്ണ്- കണ്ണിലെ ലെൻസിന്റെ അതാര്യത
- 4. സീറോഫ്ലാൽമിയ- മങ്ങിയ വെളിച്ചത്തിൽ കാഴ്ചശക്തിയില്ല.

Hint.

(b) ഗ്ലോക്കോമ- കണ്ണിൽ അനുഭവപ്പെടുന്ന അതിമർദ്ദം

Marks :(1)

Hide Answer

Qn No. 62

Chapter Name:2. അറിവിന്റെ വാതായനങ്ങൾ

Qn.
ചുവടെ നൽകിയ പ്രസ്താവനകളിൽ അടിവരയിട്ട ഭാഗത്ത് തെറ്റുണ്ടെങ്കിൽ തിരുത്തിയെഴുതുക.

- a) അക്വസ് ദ്രവം രക്തത്തിൽ നിന്നും രൂപപ്പെടുന്നു.
- b) വിട്രിയസ് ദ്രവം കോർണിയയ്ക്കും ലെൻസിനും ഇടയിലുള്ള അറയിൽ കാണപ്പെടുന്നു.
- c) ദൃശ്യപടലത്തിന്റെ മുൻഭാഗത്തുള്ള സുതാര്യമായ ഭാഗമാണ് കോർണിയ.
- d) ദൃശ്യപടലം രക്തക്കുഴലുകൾ കാണപ്പെടുന്ന പാളിയാണ്.

Hint.

- b) അക്വസ് ദ്രവം കോർണിയയ്ക്കും ലെൻസിനും ഇടയിലുള്ള അറയിൽ കാണപ്പെടുന്നു.
- d) രക്തപടലം രക്തക്കുഴലുകൾ കാണപ്പെടുന്ന പാളിയാണ്.

Hide Answer

Qn No. 63

Chapter Name:2. അറിവിന്റെ വാതായനങ്ങൾ

Qn.

A കോളത്തിന് യോജിച്ച രീതിയിൽ B കോളത്തിലെ വിവരങ്ങൾ ക്രമപ്പെടുത്തി എഴുതുക.

A	B
ബ്രെയിലി ലിപി	കണ്ണിലെ കലകൾക്കു പോഷണം
കോൺ കോശങ്ങൾ	അയഡോപ്പിൻ
വിടിയസ് ദ്രവം	നേത്രഗോളത്തിന്റെ ആകൃതി
അക്വസ് ദ്രവം	സ്റ്റർഗ ഗ്രാഹികൾ
	ഐസ്പോട്ട്

Hint.

A	B
ബ്രെയിലി ലിപി	സ്റ്റർഗ ഗ്രാഹികൾ
കോൺ കോശങ്ങൾ	അയഡോപ്പിൻ
വിടിയസ് ദ്രവം	നേത്രഗോളത്തിന്റെ ആകൃതി
അക്വസ് ദ്രവം	കണ്ണിലെ കലകൾക്കു പോഷണം

Marks :(2)

Hide Answer

Qn No. 64

Chapter Name:2. അറിവിന്റെ വാതായനങ്ങൾ

Qn.

ചെവിയുടെ ധർമ്മവുമായി ബന്ധപ്പെട്ട് താഴെത്തന്നിരിക്കുന്ന ഭാഗങ്ങളെ ഉചിതമായ തലക്കെട്ടുകൾ നൽകി തരംതിരിക്കുക.

കോക്ലിയ, അർദ്ധവൃത്താകാരക്കുഴലുകൾ, അസ്ഥിശൃംഖല, വെസ്റ്റിബുൾ, കർണ്ണനാളം, യൂട്രിക്കിൾ

Hint.

കേൾവിയുമായി ബന്ധപ്പെട്ടവ	തുലനനിലപാലനവുമായി ബന്ധപ്പെട്ടവ
കോക്ലിയ	അർദ്ധവൃത്താകാരക്കുഴലുകൾ
അസ്ഥിശൃംഖല	വെസ്റ്റിബുൾ
കർണ്ണനാളം	യൂട്രിക്കിൾ

Marks :(4)

Hide Answer

Qn No. 65

Chapter Name:2. അറിവിന്റെ വാതായനങ്ങൾ

Qn. ചിത്രം നിരീക്ഷിച്ച് ചോദ്യങ്ങൾക്ക് ഉത്തരമെഴുതുക.



- a) ചിത്രത്തിൽ B, D എന്നീ ഭാഗങ്ങൾ തിരിച്ചറിഞ്ഞെഴുതുക.
- b) A, C എന്നീ ഭാഗങ്ങളുടെ ധർമ്മം എഴുതുക.

Hint.

a) B- വെസ്റ്റിബുലാർ നാഡി, D- കോക്ലിയ

b) A- അർദ്ധവൃത്താകാരക്കുഴലുകൾ- ശരീരതുലനനില പാലിക്കുന്നതിന് സഹായിക്കുന്നു. C- ശ്രവണനാഡി- കേൾവിയുടെ ആവേഗങ്ങളെ സെനിബ്രത്തിലെത്തിക്കുന്നു.

Marks :(3)

Hide Answer

Qn No. 66

Chapter Name:2. അറിവിന്റെ വാതായനങ്ങൾ

Qn. കണ്ണിലെ ലെൻസിന്റെ വക്രതയുടെ അടിസ്ഥാനത്തിൽ അടുത്തും അകലെയുമുള്ള വസ്തുക്കളെ നിരീക്ഷിക്കുന്ന ചിത്രങ്ങൾ ഏതൊക്കെയാണെന്ന് തിരിച്ചറിഞ്ഞ് എഴുതുക.



ചിത്രം A

ചിത്രം B

Hint.

അടുത്തുള്ള വസ്തുവിനെ നിരീക്ഷിക്കുന്നതിനെ സൂചിപ്പിക്കുന്ന ചിത്രം - ചിത്രം B
അകലെയുള്ള വസ്തുവിനെ നിരീക്ഷിക്കുന്നതിനെ സൂചിപ്പിക്കുന്ന ചിത്രം - ചിത്രം A

Marks :(1)

Hide Answer

Qn No. 67

Chapter Name:2. അറിവിന്റെ വാതായനങ്ങൾ

Qn. കേൾവിയുമായി ബന്ധപ്പെട്ട് ചുവടെ തന്നിരിക്കുന്ന ഭാഗങ്ങൾ നിർവഹിക്കുന്ന മുഖ്യധർമ്മങ്ങളെന്തെന്ന് എഴുതുക.

A) സ്തരനിർമ്മിത അറ

B) ബേസിലാർ സ്കരം

C) ഓർഗൻ ഓഫ് കോർട്ടിയിലെ രോമകോശങ്ങൾ

Hint.

A) സ്കരനിർമ്മിത അറ- എൻഡോലിംഫിനെ ഉൾക്കൊള്ളുന്നു.

B) ബേസിലാർ സ്കരം- ഓർഗൻ ഓഫ് കോർട്ടിയേയും രോമകോശങ്ങളേയും ഉൾക്കൊള്ളുന്നു.

C) ഓർഗൻ ഓഫ് കോർട്ടിയിലെ രോമകോശങ്ങൾ- കേൾവിയുമായി ബന്ധപ്പെട്ട ആവേഗങ്ങളെ രൂപപ്പെടുത്തുന്നു.

Marks :(2)

Hide Answer

Qn No. 68

Chapter Name:2. അറിവിന്റെ വാതായനങ്ങൾ

Qn.

ബോക്സിൽ നൽകിയിരിക്കുന്നവയെ മാതൃക അടിസ്ഥാനമാക്കി ജോഡികളാക്കി തിരിക്കുക.

മാതൃക: സ്രാവ്- പാർശ്വവര

പ്ലനേറിയ, ഒമാറ്റിഡിയം, ഐ സ്പോട്ട്, ജേക്കബ്ബൺസ് ഓർഗൻ, സ്രാവ്, ഇൗച്ച, പാമ്പ്, പാർശ്വവര

Hint.

പ്ലനേറിയ- ഐ സ്പോട്ട്

പാമ്പ്- ജേക്കബ്ബൺസ് ഓർഗൻ

സ്രാവ് -പാർശ്വവര

ഇൗച്ച - ഒമാറ്റിഡിയം

Marks :(2)

Hide Answer

Qn No. 69

Chapter Name:2. അറിവിന്റെ വാതായനങ്ങൾ

Qn.

പോഷകാഹാരക്കുറവ് അനുഭവപ്പെടുന്ന കുട്ടികളിൽ നിശാന്ധത ഉണ്ടാകാനുള്ള സാധ്യത വളരെ- കൂടുതലാണ്. ഈ പ്രസ്താവനയുടെ അടിസ്ഥാനത്തിൽ ചുവടെ നൽകിയ ചോദ്യങ്ങൾക്ക് ഉത്തരമെഴുതുക.

- a) വിറ്റാമിൻ A നിശാന്ധതയുമായി എങ്ങനെ ബന്ധപ്പെട്ടിരിക്കുന്നു?
b) വിറ്റാമിൻ A യുടെ അഭാവം മൂലം ഉണ്ടാകുന്ന മറ്റൊരു രോഗത്തിന്റെ പേരെഴുതുക.

Hint.

- a) വിറ്റാമിൻ A യുടെ കുറവ് റോഡോപ്സിന്റെ കുറവിനുകാരണമാകുന്നു. തൻമൂലം മങ്ങിയ വെളിച്ചത്തിൽ കാഴ്ചശക്തി കുറയുന്നു.
b) സീറോഫ്താൽമിയ

Marks :(2)

Hide Answer

Qn No. 70

Chapter Name:2. അറിവിന്റെ വാതായനങ്ങൾ

Qn.

പോഷകാഹാരക്കുറവ് അനുഭവപ്പെടുന്ന കുട്ടികളിൽ നിശാന്ധത ഉണ്ടാകാനുള്ള സാധ്യത വളരെ- കൂടുതലാണ്. ഈ പ്രസ്താവനയുടെ അടിസ്ഥാനത്തിൽ ചുവടെ നൽകിയ ചോദ്യങ്ങൾക്ക് ഉത്തരമെഴുതുക.

- a) വിറ്റാമിൻ A നിശാന്ധതയുമായി എങ്ങനെ ബന്ധപ്പെട്ടിരിക്കുന്നു?
b) വിറ്റാമിൻ A യുടെ അഭാവം മൂലം ഉണ്ടാകുന്ന മറ്റൊരു രോഗത്തിന്റെ പേരെഴുതുക.

Hint.

- a) വിറ്റാമിൻ A യുടെ കുറവ് റോഡോപ്സിന്റെ കുറവിനുകാരണമാകുന്നു. തൻമൂലം മങ്ങിയ വെളിച്ചത്തിൽ കാഴ്ചശക്തി കുറയുന്നു.
b) സീറോഫ്താൽമിയ

Marks :(2)

Hide Answer

Qn No. 71

Chapter Name:2. അറിവിന്റെ വാതായനങ്ങൾ

Qn.

രുചി എന്ന അനുഭവവുമായി ബന്ധപ്പെട്ട പ്രവർത്തനങ്ങൾ താഴെക്കൊടുത്തിരിക്കുന്നു. അവയെ ശരിയായ രീതിയിൽ ക്രമീകരിക്കുക.

- a) ആവേശങ്ങൾ രൂപപ്പെടുന്നു.
 - b) സ്വാദ് ഗ്രാഹികൾ ഉദ്ദീപിപ്പിക്കുന്നു.
 - c) ആവേശങ്ങൾ മസ്തിഷ്കത്തിലെത്തുന്നു.
 - d) പദാർത്ഥകണികകൾ ഉമിനീരിൽ ലയിക്കുന്നു.
 - e) രുചി എന്ന അനുഭവം രൂപപ്പെടുന്നു.
- സൂചന- രുചി എന്ന അനുഭവം രൂപപ്പെടുന്നു.

Hint.

- d) പദാർത്ഥകണികകൾ ഉമിനീരിൽ ലയിക്കുന്നു.
- b) സ്വാദ് ഗ്രാഹികൾ ഉദ്ദീപിപ്പിക്കുന്നു.
- a) ആവേശങ്ങൾ രൂപപ്പെടുന്നു.
- c) ആവേശങ്ങൾ മസ്തിഷ്കത്തിലെത്തുന്നു.
- e) രുചി എന്ന അനുഭവം രൂപപ്പെടുന്നു.

Marks :(2)

Hide Answer

Qn No. 72

Chapter Name:2. അറിവിന്റെ വാതായനങ്ങൾ

Qn.

മാതൃകയ്ക്കനുസരിച്ച് A കോളത്തിന് അനുയോജ്യമായി B കോളം പൂർത്തീകരിക്കുക.

നേത്രവൈകല്യം	പരിഹാരം
മയോപ്പിയ	
ഹൈപ്പർമെട്രോപ്പിയ	
നിശാസത	
ഗ്ലോക്കോമ	

Hint.

നേത്രവൈകല്യം	പരിഹാരം
മയോപ്പിയ	കോൺകേവ് ലെൻസ് ഉള്ള കണ്ണട
ഹൈപ്പർമെട്രോപ്പിയ	കോൺവെക്സ് ലെൻസ് ഉള്ള കണ്ണട
നിശാന്ധത	വിറ്റാമിൻ K ഉൾപ്പെടുന്ന ഭക്ഷണം
ഗ്ലോക്കോമ	ലേസർ ശസ്ത്രക്രിയ

Marks :(2)

Hide Answer

Qn No. 73

Chapter Name:2. അറിവിന്റെ വാതായനങ്ങൾ

Qn.
വർണാന്ധതയുടെ കാരണം താഴെപ്പറയുന്നവയിൽ ഏതാണ്?

- i) കോൺ കോശങ്ങൾ കുറവായതുകൊണ്ട്.
 - ii) കോൺകോശങ്ങളുടെ തകരാറ്
 - iii) പ്രകാശഗ്രാഹകോശങ്ങളുടെ തകരാറ്
 - iv) റോഡ് കോശങ്ങളുടെ തകരാറ്
- a) i ശരി b) ii ഉം iiiഉം ശരി c) ii ശരി d) iv ശരി

Hint.
b) iiശരി

Marks :(2)

Hide Answer

Qn No. 74

Chapter Name:2. അറിവിന്റെ വാതായനങ്ങൾ

Qn.
താഴെത്തന്നിരിക്കുന്നവയിൽ നിന്നും ശരിയായ പ്രസ്താവനകൾ മാത്രം തിരഞ്ഞെടുത്തെഴുതുക.

- a) മനുഷ്യരിലെ മൂന്നുതരം കോൺ കോശങ്ങളിലെ ഓപ്റ്റിൻ തൻമാത്രകളിലെ അമിനോആസിഡുകളിൽ വ്യത്യാസമുണ്ട്.

- b) കോർണിയ അതാര്യമാകൽ തിമിരത്തിന്റെ ലക്ഷണമാണ്.
- c) യൂസ്റ്റേഷ്യൻ നാളി കർണപടത്തെ സംരക്ഷിക്കുന്നു.
- d) ആന്തരകർണത്തിലെ സ്കരഅറയ്ക്കുള്ളിലെ ദ്രാവകമാണ് പെരിലിംഫ്.
- e) ശബ്ദഗ്രാഹികൾ സ്ഥിതിചെയ്യുന്നത് “ഓർഗൻ ഓഫ് കോർട്ടി” യിലാണ്.

Hint.

- a) മനുഷ്യരിലെ മൂന്നുതരം കോൺ കോശങ്ങളിലെ ഓപ്റ്റിൻ തൻമാത്രകളിലെ അമിനോആസിഡുകളിൽ വ്യത്യാസമുണ്ട്.
- e) ശബ്ദഗ്രാഹികൾ സ്ഥിതിചെയ്യുന്നത് “ഓർഗൻ ഓഫ് കോർട്ടി” യിലാണ്.

Marks :(2)

Hide Answer

Qn No. 75

Chapter Name:2. അറിവിന്റെ വാതായനങ്ങൾ

Qn.

A കോളത്തിനുയോജിച്ചവ B, C കോളങ്ങളിൽ ക്രമീകരിക്കുക.

A	B	C
i) മയോപ്പിയ	ബാക്ടീരിയ	കോൺകേവ് ലെൻസുള്ള കണ്ണട
ii) തിമിരം	കണ്ണിൽ മർദ്ദം വർദ്ധിക്കൽ	കോൺകേവ് ലെൻസുള്ള കണ്ണട
Iii) ഗ്ലോക്കോമ	ലെൻസ് അതാര്യമാകൽ	ലെൻസ് മാറ്റിവയ്ക്കൽ ശസ്ത്രക്രിയ ശസ്ത്രക്രിയ
iv) ചെങ്കണ്ണ്	നേത്രഗോളം നീളം കുറവ്	ലേസർ ശസ്ത്രക്രിയ
	നേത്രഗോളം നീളം കൂടുതൽ	ശുചിത്വം പാലിക്കൽ

Hint.

A	B	C
i) മയോപ്പിയ	നേത്രഗോളം നീളം കൂടുതൽ	കോൺകേവ് ലെൻസുള്ള കണ്ണട
ii) തിമിരം	ലെൻസ് അതാര്യമാകൽ	ലെൻസ് മാറ്റിവയ്ക്കൽ ശസ്ത്രക്രിയ
Iii) ഗ്ലോക്കോമ	കണ്ണിൽ മർദ്ദം വർദ്ധിക്കൽ	ലേസർ ശസ്ത്രക്രിയ
iv) ചെങ്കണ്ണ്	ബാക്ടീരിയ	ശുചിത്വം പാലിക്കൽ

Marks :(4)

Hide Answer

Qn No. 76

Chapter Name:2. അറിവിന്റെ വാതായനങ്ങൾ

Qn.

A കോളത്തിനുയോജിച്ചവ B, C കോളങ്ങളിൽ ക്രമീകരിക്കുക.

A	B	C
i) മയോപ്പിയ	ബാക്ടീരിയ	കോൺകേവ് ലെൻസുള്ള കണ്ണട
ii) തിമിരം	കണ്ണിൽ മർദ്ദം വർദ്ധിക്കൽ	കോൺകേവ് ലെൻസുള്ള കണ്ണട
Iii) ഗ്ലോക്കോമ	ലെൻസ് അതാര്യമാകൽ	ലെൻസ് മാറ്റിവയ്ക്കൽ ശസ്ത്രക്രിയ ശസ്ത്രക്രിയ
iv) ചെങ്കണ്ണ്	നേത്രഗോളം നീളം കുറവ്	ലേസർ ശസ്ത്രക്രിയ
	നേത്രഗോളം നീളം കൂടുതൽ	ശുചിത്വം പാലിക്കൽ

Hint.

A	B	C
i) മയോപ്പിയ	നേത്രഗോളം നീളം കൂടുതൽ	കോൺകേവ് ലെൻസുള്ള കണ്ണട
ii) തിമിരം	ലെൻസ് അതാര്യമാകൽ	ലെൻസ് മാറ്റിവയ്ക്കൽ ശസ്ത്രക്രിയ
Iii) ഗ്ലോക്കോമ	കണ്ണിൽ മർദ്ദം വർദ്ധിക്കൽ	ലേസർ ശസ്ത്രക്രിയ
iv) ചെങ്കണ്ണ്	ബാക്ടീരിയ	ശുചിത്വം പാലിക്കൽ

Marks :(4)

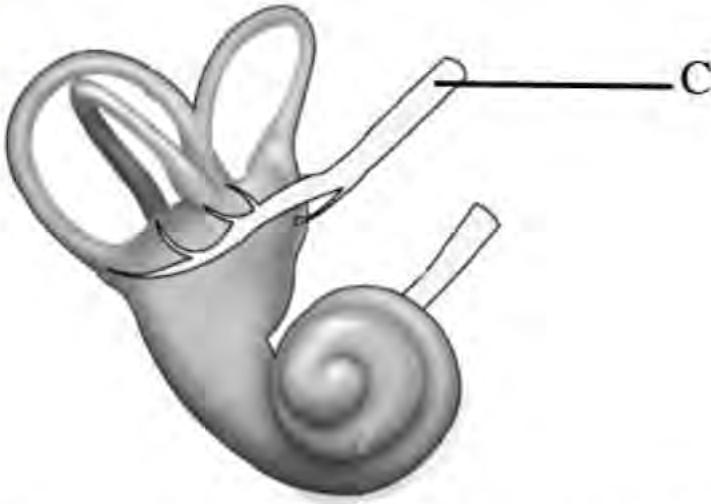
Hide Answer

Qn No. 77

Chapter Name:2. അറിവിന്റെ വാതായനങ്ങൾ

Qn.

ചിത്രീകരണം നിരീക്ഷിച്ച് ചോദ്യങ്ങൾക്ക് ഉത്തരമെഴുതുക.



- a) ഇതിൽ തുലനനില പാലിക്കുന്ന ഭാഗങ്ങൾ ഏവ? ഇവയെ പൊതുവായി പറയുന്ന പേരെന്ത്?
- b) "C" ആവേഗങ്ങളെ വഹിക്കുന്നത് തലച്ചോറിന്റെ ഏതുഭാഗത്തേക്കാണ്?

Hint.

- a) വെസ്റ്റിബ്യൂൾ, അർദ്ധവൃത്താകാരക്കുഴലുകൾ, വെസ്റ്റിബ്യൂലാർ നാഡി വെസ്റ്റിബ്യൂലാർ അപ്പാരറ്റസ്
- b) സെറിബെല്ലം
- c) ഓർഗൻ ഓഫ് കോർട്ടി, ഈ ഭാഗത്തെ രോമകോശങ്ങൾ ശബ്ദത്തിനനുസരിച്ച് ആവേഗങ്ങളെ രൂപപ്പെടുത്തുന്നു.

Marks :(4)

Hide Answer

Qn No. 78

Chapter Name:2. അറിവിന്റെ വാതായനങ്ങൾ

Qn.
 ചെവിയുടെ ഘടനയിലെ ഭാഗങ്ങൾ പട്ടികപ്പെടുത്തിയിരിക്കുന്നു. ഇതിൽ വിട്ടുപോയ ഭാഗങ്ങൾ കണ്ടെത്തി എഴുതുക.

I	II	III
ചെവി	ബാഹ്യകർണം	ചെവികുട A.....
	മധ്യകർണം	കർണ്ണപടം B യൂസ്റ്റേഷ്യൻ നാളി
	ആന്തരകർണം	അർദ്ധവൃത്താകാരക്കുഴലുകൾ C D ശ്രവണനാഡി

Hint.

A- കർണനാളം, B- അസ്ഥിശൃംഖല, C- കോക്ലിയ, D- വെസ്റ്റിബ്യൂൾ

Marks :(2)

Hide Answer

Qn No. 79

Chapter Name:2. അറിവിന്റെ വാതായനങ്ങൾ

Qn.

ശരീരതുലനനിലയുമായി ബന്ധപ്പെട്ട ഫ്ലോചാർട്ടിൽ വന്നിട്ടുള്ള തെറ്റുകൾ തിരുത്തി ക്രമമായി എഴുതുക.

1. ആവേഗം ഉണ്ടാകുന്നു.
2. തുലനനില പാലിക്കപ്പെടുന്നു.
3. വെസ്റ്റിബ്യൂലാർ അപ്പാരറ്റസിലെ ദ്രാവകത്തിന്റെ ചലനം.
4. ആവേഗങ്ങൾ വെസ്റ്റിബ്യൂലാർ നാഡി വഴി സെറിബെല്ലത്തിലെത്തുന്നു.
5. ശരീരചലനങ്ങൾ
6. രോമകോശങ്ങളുടെ ചലനം.

Hint.

- f) ശരീരചലനങ്ങൾ
- d) വെസ്റ്റിബ്യൂലാർ അപ്പാരറ്റസിലെ ദ്രാവകത്തിന്റെ ചലനം.
- c) രോമകോശങ്ങളുടെ ചലനം.

b) ആവേശം ഉണ്ടാകുന്നു.

e) ആവേശങ്ങൾ വെസ്റ്റിബുലാർ നാഡി വഴി സെറിബെല്ലത്തിലെത്തുന്നു.

g) തുലനനില പാലിക്കപ്പെടുന്നു.

Marks :(3)

Hide Answer

Qn No. 80

Chapter Name:2. അറിവിന്റെ വാതായനങ്ങൾ

Qn.

ആന്തരകർണ്ണത്തിൽ രോമകോശങ്ങൾ കാണപ്പെടുന്നത്:

a) കോക്ലിയയിൽ മാത്രം

b) വെസ്റ്റിബുളിൽ മാത്രം

c) അർദ്ധവൃത്താകാരക്കുഴലിൽ മാത്രം

d) വെസ്റ്റിബുലാർ അപ്പാരറ്റസിലും കോക്ലിയയിലും.

Hint.

d) വെസ്റ്റിബുലാർ അപ്പാരറ്റസിലും കോക്ലിയയിലും.

Marks :(1)

Hide Answer

Qn No. 81

Chapter Name:2. അറിവിന്റെ വാതായനങ്ങൾ

Qn.

രുചിയറിയുന്ന വിധം ക്രമപ്പെടുത്തി എഴുതുന്നതിൽ വന്ന തെറ്റുകൾ തിരുത്തി എഴുതുക.

1. ആഹാരപദാർത്ഥങ്ങൾ ഉമിനീരിൽ കലരുന്നു.

2. ആവേശങ്ങൾ സെറിബ്രത്തിലെത്തുന്നു.

3. രുചി അനുഭവപ്പെടുന്നു.

4. ആവേശങ്ങൾ ഉണ്ടാകുന്നു.

5. രാസഗ്രാഹികൾ ഉദ്ദീപിപ്പിക്കപ്പെടുന്നു.

Hint.

(a, e, d, b, c)

- ആഹാരപദാർത്ഥങ്ങൾ ഉമിനീരിൽ കലരുന്നു.
- രാസഗ്രാഹികൾ ഉദ്ദീപിപ്പിക്കപ്പെടുന്നു.
- ആവേഗങ്ങൾ ഉണ്ടാകുന്നു.
- ആവേഗങ്ങൾ സെനിബ്രത്തിലെത്തുന്നു.
- രൂചി അനുഭവപ്പെടുന്നു.

Marks :(2)

Hide Answer

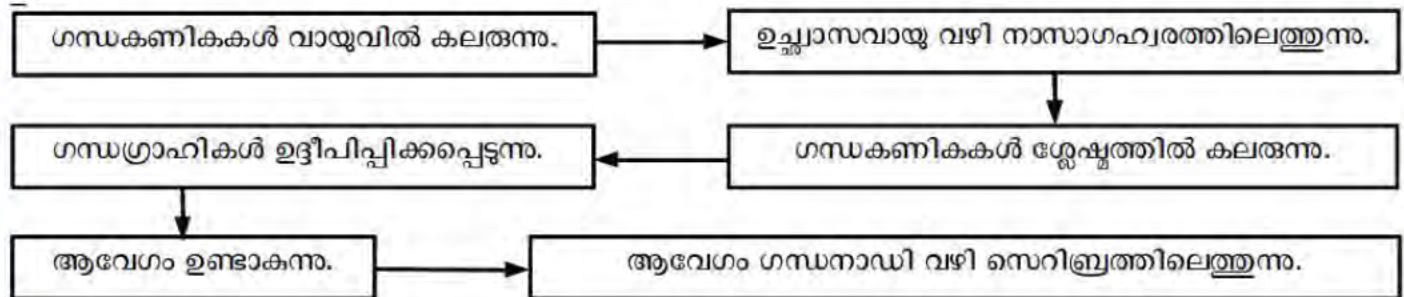
Qn No. 82

Chapter Name:2. അറിവിന്റെ വാതായനങ്ങൾ

Qn.
തന്നിരിക്കുന്ന വിവരങ്ങൾ ചേർത്ത് ഗന്ധം തിരിച്ചറിയുന്നതിനുള്ള പ്രവർത്തനങ്ങളെ ഘോഷാർത്ഥമായി ചിത്രീകരിക്കുക.

- a) ആവേഗം ഗന്ധനാഡി വഴി സെനിബ്രത്തിലെത്തുന്നു.
- b) ഗന്ധകണികകൾ ശ്ലേഷ്മത്തിൽ കലരുന്നു.
- c) ഗന്ധഗ്രാഹികൾ ഉദ്ദീപിപ്പിക്കപ്പെടുന്നു.
- d) ഗന്ധകണികകൾ വായുവിൽ കലരുന്നു.
- e) ഉച്ഛ്വാസവായു വഴി നാസാഗഹ്വരത്തിലെത്തുന്നു.
- f) ആവേഗം ഉണ്ടാകുന്നു.

Hint.



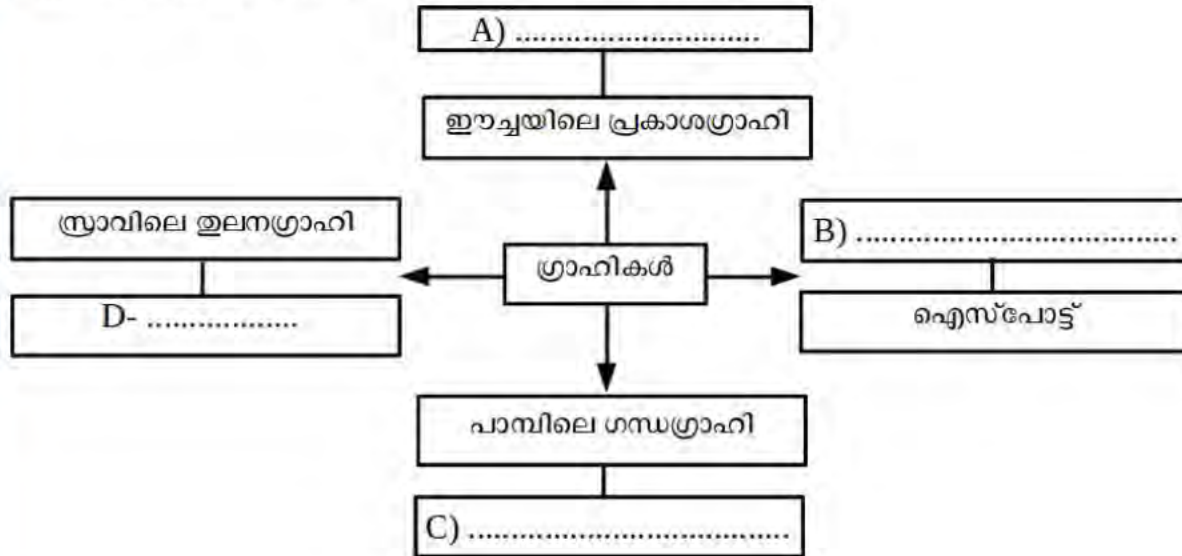
Marks :(4)

Hide Answer

Qn No. 83

Chapter Name:2. അറിവിന്റെ വാതായനങ്ങൾ

Qn. തന്നിരിക്കുന്ന ചിത്രീകരണം പൂർത്തിയാക്കുക.



Hint.

A- ഒമാറ്റീഡിയം

B- പ്ലനേറിയ

C- ജേക്കബ്ബൻസ് ഓർഗൻ

D- പാർശ്വവര

Marks :(4)

Hide Answer

Qn No. 84

Chapter Name:2. അറിവിന്റെ വാതായനങ്ങൾ

Qn. താഴെത്തന്നിരിക്കുന്ന പ്രസ്താവനകളിൽ ശരിയായവ കണ്ടെത്തി എഴുതുക.

- a) നീണ്ടുനിൽക്കുന്ന നിശാന്ധത സീറോഫ്ലാൽമിയയിലേക്ക് നയിക്കും.
- b) റെറ്റിനയിൽ ധാരാളം രക്തക്കുഴലുകൾ കാണപ്പെടുന്നു.

- c) ശബ്ദഗ്രാഹികൾ ഓർഗൻ ഓഫ് കോർട്ടിയിൽ സ്ഥിതി ചെയ്യുന്നു.
- d) ജേക്കബ്ബൻസ് ഓർഗൻ പാമ്പിന്റെ നാക്കിൽ സ്ഥിതിചെയ്യുന്നു.

Hint.

- a) നീണ്ടുനിൽക്കുന്ന നിശാന്ധത സീറോഫ്ലാൽമിയയിലേക്ക് നയിക്കും.
- c) ശബ്ദഗ്രാഹികൾ ഓർഗൻ ഓഫ് കോർട്ടിയിൽ സ്ഥിതി ചെയ്യുന്നു.

Marks :(2)

Hide Answer

Qn No. 85

Chapter Name:2. അറിവിന്റെ വാതായനങ്ങൾ

Qn.

താഴെത്തന്നിരിക്കുന്ന പ്രസ്താവനകളിൽ ശരിയായവ കണ്ടെത്തി എഴുതുക.

- a) നീണ്ടുനിൽക്കുന്ന നിശാന്ധത സീറോഫ്ലാൽമിയയിലേക്ക് നയിക്കും.
- b) റെറ്റിനയിൽ ധാരാളം രക്തക്കുഴലുകൾ കാണപ്പെടുന്നു.
- c) ശബ്ദഗ്രാഹികൾ ഓർഗൻ ഓഫ് കോർട്ടിയിൽ സ്ഥിതി ചെയ്യുന്നു.
- d) ജേക്കബ്ബൻസ് ഓർഗൻ പാമ്പിന്റെ നാക്കിൽ സ്ഥിതിചെയ്യുന്നു.

Hint.

- a) നീണ്ടുനിൽക്കുന്ന നിശാന്ധത സീറോഫ്ലാൽമിയയിലേക്ക് നയിക്കും.
- c) ശബ്ദഗ്രാഹികൾ ഓർഗൻ ഓഫ് കോർട്ടിയിൽ സ്ഥിതി ചെയ്യുന്നു.

Marks :(2)

Hide Answer

Qn No. 86

Chapter Name:2. അറിവിന്റെ വാതായനങ്ങൾ

Qn.

പദബന്ധം മനസ്സിലാക്കി വിട്ടുപോയ ഭാഗം പൂരിപ്പിക്കുക.

ലെൻസ് അതാര്യമാകൽ : തിമിരം

..... : സീറോഫ്ലാൽമിയ

Hint.

കോർണിയ അതാര്യമാകുന്നു/ കോർണിയ വരളുന്നു.

Marks :(1)

Hide Answer

Qn No. 87

Chapter Name:2. അറിവിന്റെ വാതായനങ്ങൾ

Qn. താഴെത്തന്നിരിക്കുന്നവയിൽ നിശാസ്യത എന്ന രോഗത്തിനു കാരണമായത് ഏത്?

- i) വിറ്റാമിൻ എ യുടെ കുറവ്
 - ii) റെറ്റിനാലിന്റെ കുറവ്
 - iii) റോഡോപ്പിന്റെ കുറവ്
 - iv) റോഡോപ്പിന്റെ പുനർനിർമ്മാണം തടസ്സപ്പെടുന്നതുകൊണ്ട്.
- a) i ശരി b) ii യും iii യും ശരി c) i യും iii യും ശരി d) എല്ലാം ശരി

Hint.

d) എല്ലാം ശരി

Marks :(1)

Hide Answer

Qn No. 88

Chapter Name:2. അറിവിന്റെ വാതായനങ്ങൾ

Qn. മാതൃകയനുസരിച്ച് എഴുതുക.



A- --> റോഡോപ്പിൻ --> മങ്ങിയ വെളിച്ചത്തിൽ കാഴ്ച നൽകുന്നു.



B- --> -->

Hint.

ഫോട്ടോപ്ലീൻ/അയഡോപ്ലീൻ --> നിറങ്ങൾ തിരിച്ചറിയാൻ സഹായിക്കുന്നു.

Marks :(2)

Hide Answer

Qn No. 89

Chapter Name:2. അറിവിന്റെ വാതായനങ്ങൾ

Qn.

താഴെത്തന്നിരിക്കുന്നവയിൽ നിന്നും ഉചിതമായവ തിരഞ്ഞെടുത്ത് തന്നിരിക്കുന്ന ബോക്സുകളിൽ രേഖപ്പെടുത്തുക.

- 1. നിറങ്ങൾ തിരിച്ചറിയാൻ സഹായിക്കുന്നു.
- 2. നിശ്ശാസത
- 3. റോഡോപ്ലീൻ
- 4. തീവ്രപ്രകാശത്തിൽ കാണാൻ സഹായിക്കുന്നു.
- 5. ഫോട്ടോപ്ലീൻ
- 6. മങ്ങിയ വെളിച്ചത്തിൽ കാണാൻ സഹായിക്കുന്നു.

റോഡ് കോശങ്ങൾ

കോൺ കോശങ്ങൾ

Hint.

റോഡ് കോശങ്ങൾ

കോൺ കോശങ്ങൾ

നിശ്ശാസത

നിറങ്ങൾ തിരിച്ചറിയാൻ സഹായിക്കുന്നു.

റോഡോപ്ലീൻ

തീവ്രപ്രകാശത്തിൽ കാഴ്ച നൽകാൻ സഹായിക്കുന്നു

മങ്ങിയ വെളിച്ചത്തിൽ കാഴ്ച നൽകാൻ സഹായിക്കുന്നു.

ഫോട്ടോപ്ലീൻ

Marks :(1)

Hide Answer

Qn No. 90

Chapter Name:2. അറിവിന്റെ വാതായനങ്ങൾ

Qn.
ചെവിയുടെ ധർമ്മവുമായി ബന്ധപ്പെട്ട് താഴെത്തന്നിരിക്കുന്ന ഭാഗങ്ങളെ ഉചിതമായ തലക്കെട്ടുകൾ നൽകി തരംതിരിക്കുക.

കോക്ലിയ, അർദ്ധവൃത്താകാരക്കുഴലുകൾ, അസ്ഥിശൃംഖല, വെസ്റ്റിബ്യൂൾ, കർണ്ണനാളം, യൂട്രിക്കിൾ

Hint.
കേൾവിയുമായിതുല്യനനിലപാലനവുമായി ബന്ധപ്പെട്ടവ ബന്ധപ്പെട്ടവ

കോക്ലിയ അർദ്ധവൃത്താകാരക്കുഴലുകൾ
അസ്ഥിശൃംഖല വെസ്റ്റിബ്യൂൾ
കർണ്ണനാളം യൂട്രിക്കിൾ

Marks :(2)

Hide Answer

Qn No. 91

Chapter Name:2. അറിവിന്റെ വാതായനങ്ങൾ

Qn.
ചുവടെ നൽകിയ പ്രസ്താവനകളിൽ അടിവരയിട്ട ഭാഗത്ത് തെറ്റുണ്ടെങ്കിൽ തിരുത്തിയെഴുതുക.

- a) അക്വസ് ദ്രവം രക്തത്തിൽ നിന്നും രൂപപ്പെടുന്നു.
- b) വിട്രിയസ് ദ്രവം കോർണിയയ്ക്കും ലെൻസിനും ഇടയിലുള്ള അറയിൽ കാണപ്പെടുന്നു.
- c) ദ്വ്യപടലത്തിന്റെ മുൻഭാഗത്തുള്ള സുതാര്യമായ ഭാഗമാണ് കോർണിയ.
- d) ദ്വ്യപടലം രക്തക്കുഴലുകൾ കാണപ്പെടുന്ന പാളിയാണ്.

Hint.
b) അക്വസ് ദ്രവം കോർണിയയ്ക്കും ലെൻസിനും ഇടയിലുള്ള അറയിൽ കാണപ്പെടുന്നു.

d) രക്തപടലം രക്തക്കുഴലുകൾ കാണപ്പെടുന്ന പാളിയാണ്.

Marks :(2)

Hide Answer

Qn No. 92

Chapter Name:2. അറിവിന്റെ വാതായനങ്ങൾ

Qn.
ബോക്സിൽ നൽകിയിട്ടുള്ള പദങ്ങൾ ചേർത്ത് ഉചിതമായ ജോഡികളാക്കുക.
ലേസർ ശസ്ത്രക്രിയ, കോൺകോശങ്ങൾ, റോഡോപ്റ്റിൻ,
വിറ്റാമിൻ എ, ഗ്ലോക്കോമ,
ലെൻസ് മാറ്റിവയ്ക്കൽ, തിമിരം, വർണ്ണാന്ധത

Hint.

- റോഡോപ്റ്റിൻ- വിറ്റാമിൻ എ
- വർണ്ണാന്ധത- കോൺകോശങ്ങൾ
- ഗ്ലോക്കോമ-ലേസർ ശസ്ത്രക്രിയ
- തിമിരം- ലെൻസ് മാറ്റിവയ്ക്കൽ

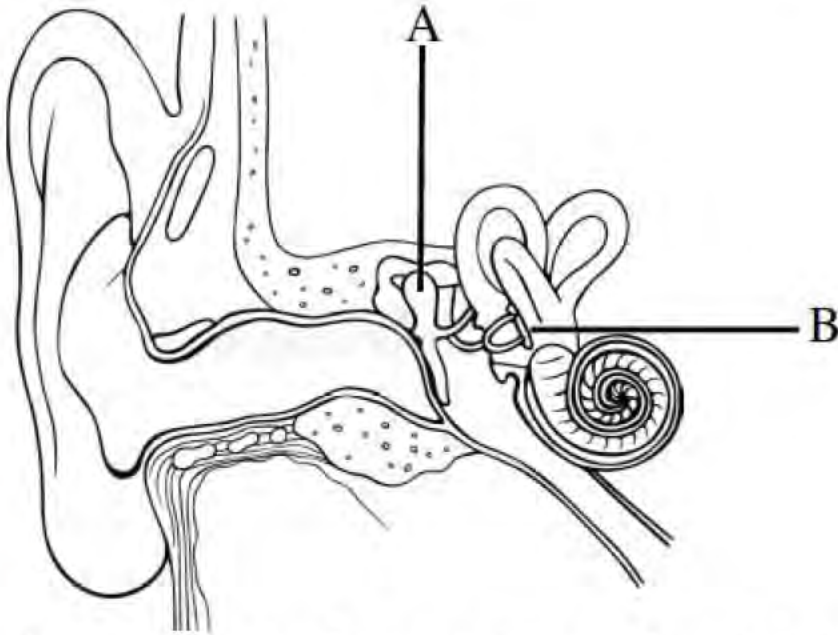
Marks :(2)

Hide Answer

Qn No. 93

Chapter Name:2. അറിവിന്റെ വാതായനങ്ങൾ

Qn.
ചിത്രീകരണം നിരീക്ഷിച്ച് ചോദ്യങ്ങൾക്ക് ഉത്തരമെഴുതുക.



- a) ചിത്രം തിരിച്ചറിഞ്ഞ് A എന്ന ഭാഗം ഏത് അസ്ഥിയാണ് എന്ന് തിരിച്ചറിഞ്ഞെഴുതുക.
- b) B യോട് ചേർന്ന് കാണപ്പെടുന്ന സ്കരമേത്?

Hint.

- a) മാലിയസ്
- b) ഓവൽ വിൻഡോ

Marks :(2)

Hide Answer

Qn No. 94

Chapter Name:2. അറിവിന്റെ വാതായനങ്ങൾ

Qn.



- a) തന്നിരിക്കുന്നത് ഏതുകോശമാണെന്ന് തിരിച്ചറിഞ്ഞെഴുതുക.
- b) ഈ കോശത്തിലെ വർണ്ണകത്തിനാവശ്യമായ വിറ്റാമിൻ ഏത്?

Hint.

a) നോഡ് കോശം

b) വിറ്റാമിൻ A

Marks :(2)

Hide Answer

