

വാർഷിക മൂല്യനിർണ്ണയം 2022-23
സാമൂഹ്യശാസ്ത്രം

ക്ലാസ്: 7

സമയം: 2 മണിക്കൂർ

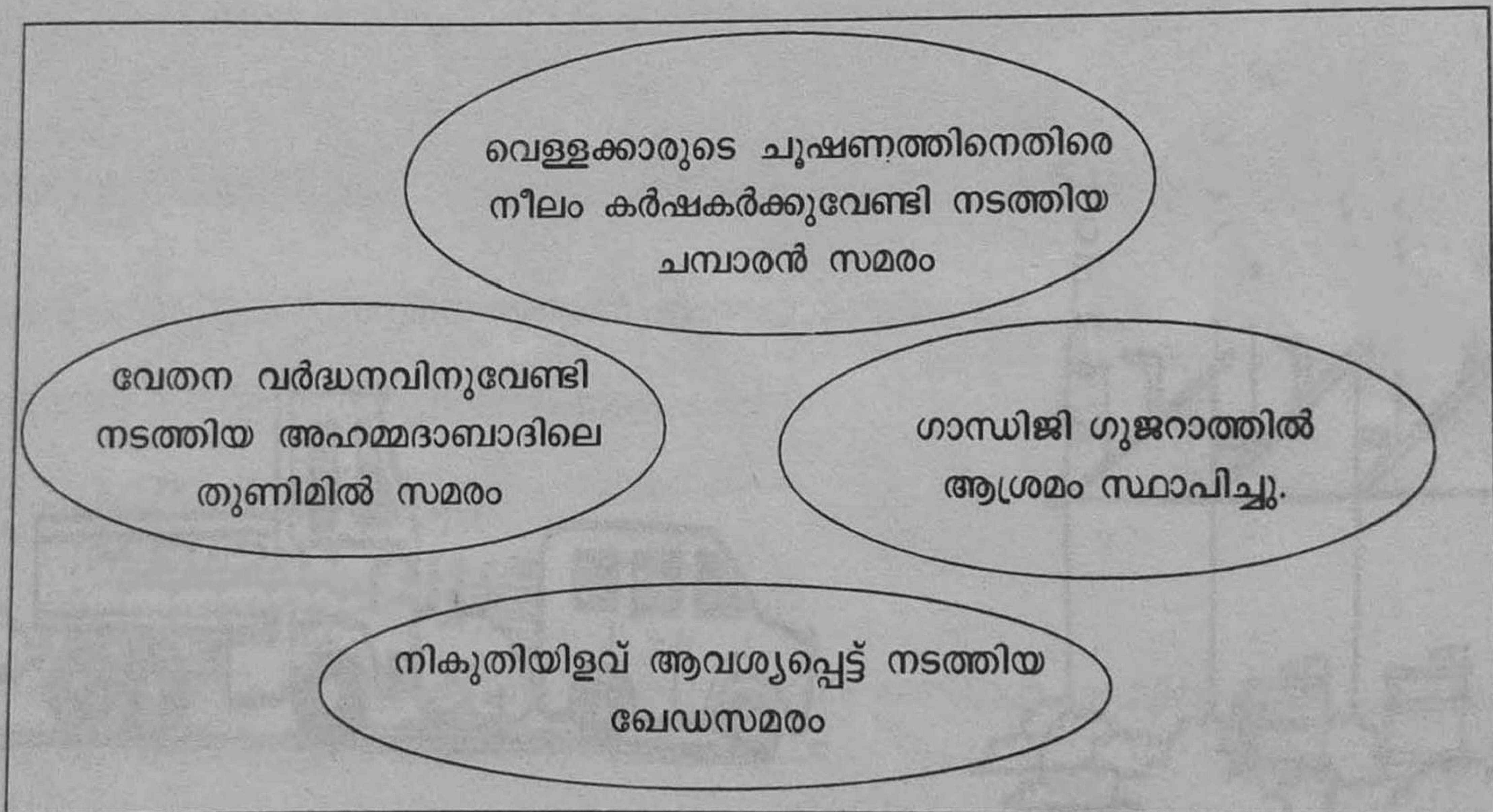
നിർദ്ദേശങ്ങൾ

1. മൂല്യനിർണ്ണയ പ്രവർത്തനങ്ങൾ ആരംഭിക്കുന്നതിനു മുമ്പ് 15 മിനിറ്റ് സമാശ്വാസ സമയമാണ്. ഈ സമയം പ്രവർത്തനങ്ങൾ നന്നായി വായിച്ച് മനസ്സിലാക്കാനുള്ളതാണ്.
2. തന്നിട്ടുള്ള 10 പ്രവർത്തനങ്ങളിൽ ഏതെങ്കിലും 8 എണ്ണത്തിന് ഉത്തരമെഴുതിയാൽ മതി.
3. തിരഞ്ഞെടുക്കുന്ന 8 പ്രവർത്തനങ്ങളിൽ നൽകിയിട്ടുള്ള എല്ലാ ഉപപ്രവർത്തനങ്ങൾക്കും ഉത്തരം എഴുതേണ്ടതാണ്.

പ്രവർത്തനം - 1

ഗാന്ധിജിയുടെ വരവോടെ ദേശീയ പ്രസ്ഥാനത്തിന്റെ മൂന്നാംഘട്ടം ആരംഭിച്ചു. 1919 മുതൽ 1947 വരെയുള്ള കാലഘട്ടം ഗാന്ധിയൻ കാലഘട്ടമെന്ന് അറിയപ്പെടുന്നു.

കൊളാഷ് ശ്രദ്ധിക്കൂ.



- എ) ഗാന്ധിജി ഗുജറാത്തിലെ അഹമ്മദാബാദിൽ സ്ഥാപിച്ച ആശ്രമം ഏതാണ്?
- ബി) ഗാന്ധിജിയുടെ ഇന്ത്യയിലെ ആദ്യകാല സമര രീതിയുടെ സവിശേഷതകൾ ഉൾപ്പെടുത്തി കുറിപ്പ് തയ്യാറാക്കുക

പ്രവർത്തനം - 2

ഇന്ത്യൻ ഭരണഘടന വിഭാവനം ചെയ്തിരിക്കുന്നത് പാർലമെന്ററി ജനാധിപത്യ ഭരണസമ്പ്രദായമാണ്.

- (എ) ഇന്ത്യൻ ഭരണഘടനയുടെ പ്രധാന സവിശേഷതകളിൽ ഒന്നായ പാർലമെന്ററി ഭരണസമ്പ്രദായത്തെക്കുറിച്ച് കുറിപ്പ് തയ്യാറാക്കുക.
- ബി) ഇന്ത്യൻ ഭരണഘടനയുടെ ശില്പി എന്നറിയപ്പെടുന്നത് ആരാണ്?

പ്രവർത്തനം - 3

വ്യക്തികളുടെ ക്രിയാത്മകമായ ഇടപെടലുകൾ മാറ്റത്തിന് കാരണമാകുന്നു. വ്യക്തിയും സമൂഹവും പരസ്പരപൂരകങ്ങളാണ്.

എ) സാമൂഹീകരണം ജീവിതകാലം മുഴുവൻ നീണ്ടു നിൽക്കുന്ന പ്രക്രിയയാണ്. സാമൂഹീകരണം എന്നതുകൊണ്ട് അർത്ഥമാക്കുന്നത് എന്താണ്?

ബി) കുടുംബത്തിൽ നിന്നാണ് നാം പ്രധാനമായും പെരുമാറ്റശീലങ്ങൾ പഠിക്കുന്നത്. കുടുംബത്തിൽ നിന്നും നാം എന്തെല്ലാം ഗുണങ്ങൾ ശീലിക്കുന്നു?

◆ അച്ചടക്കം

◆

◆

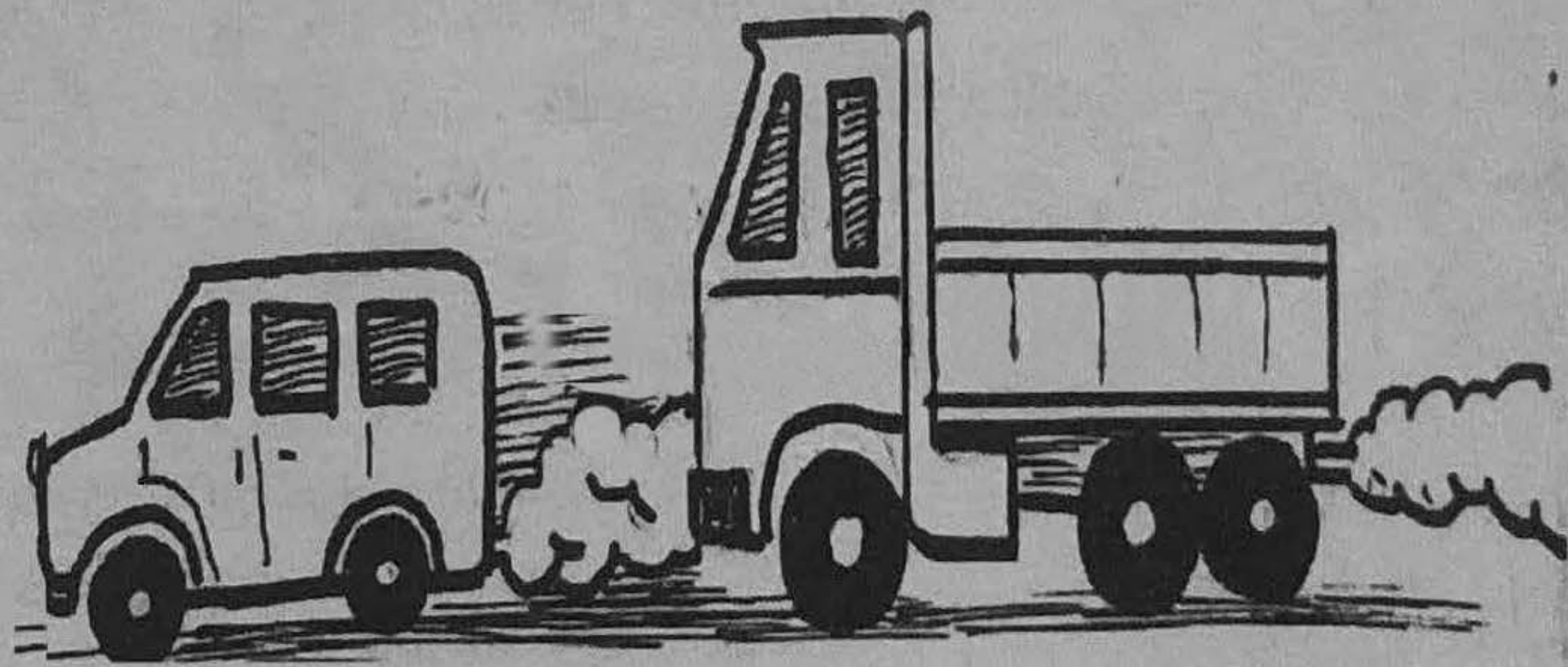
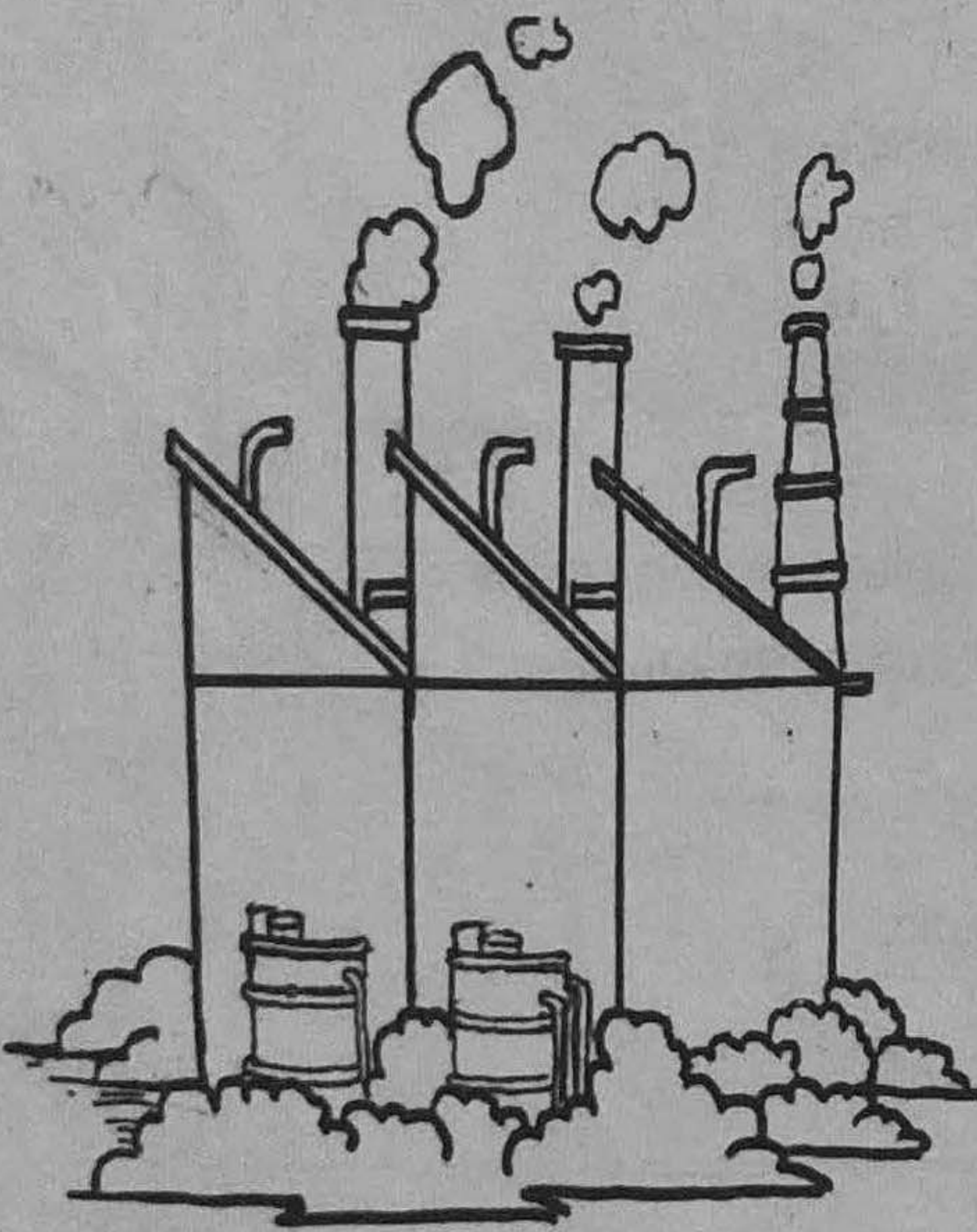
◆

◆

പ്രവർത്തനം - 4

മനുഷ്യരുടെ ചില പ്രവർത്തനങ്ങൾ കാലാവസ്ഥയെ ദോഷകരമായി ബാധിക്കുന്നുണ്ട്.

അന്തരീക്ഷ താപവർദ്ധനവിന് കാരണമാകുന്ന വാതകങ്ങളുടെ സ്രോതസ്സുകളെപ്പറ്റി സൂചന നൽകുന്ന ചിത്രങ്ങളാണ് ചുവടെ നൽകിയിട്ടുള്ളത്.



എ) കാലാവസ്ഥയിലുണ്ടാകുന്ന മാറ്റം ഭൂമിയിലെ ജീവജാലങ്ങളുടെ നിലനിൽപ്പിന് ഭീഷണിയാണ്. മാനവരാശിക്ക് ഈ ദുർവിധി ഉണ്ടാകാതിരിക്കുന്നതിന് അന്തരീക്ഷത്തിന്റെ ലോലസന്തുലനം കാത്തുസൂക്ഷിക്കേണ്ടതാണ്.

പൊതുജനങ്ങളെ ഇക്കാര്യം ബോധ്യപ്പെടുത്തുന്നതിനുവേണ്ടി ഒരു പോസ്റ്റർ തയ്യാറാക്കൂ.

പ്രവർത്തനം - 5

ശാസ്ത്രീയ നേതൃത്വത്തിൽ ഇന്ത്യൻ നാഷണൽ കോൺഗ്രസ് നടത്തിയ ബഹുജനസമരമായിരുന്നു നിസ്സഹകരണ സമരം. നിസ്സഹകരണസമരം രണ്ട് തരം കർമ്മ പരിപാടികളിൽ അധിഷ്ഠിതമായിരുന്നു.

എ) നിസ്സഹകരണ സമരമുറകൾ കണ്ടെത്തി പട്ടിക പൂർത്തീകരിക്കുക

ബഹിഷ്കരണ പ്രവർത്തനങ്ങൾ	ക്രിയാത്മക പ്രവർത്തനങ്ങൾ
<div style="border: 1px solid black; width: 80%; margin: 5px auto; height: 20px; text-align: center;">.....</div> <div style="border: 1px solid black; width: 80%; margin: 5px auto; padding: 5px; text-align: center;">കോടതി ബഹിഷ്കരണം</div> <div style="border: 1px solid black; width: 80%; margin: 5px auto; height: 20px; text-align: center;">.....</div>	<div style="border: 1px solid black; width: 80%; margin: 5px auto; padding: 5px; text-align: center;">ഹിന്ദു മുസ്ലീം ഐക്യം</div> <div style="border: 1px solid black; width: 80%; margin: 5px auto; height: 20px; text-align: center;">.....</div> <div style="border: 1px solid black; width: 80%; margin: 5px auto; padding: 5px; text-align: center;">അയിത്തോച്ചാടനം</div>

ബി) നിസ്സഹകരണ സമരത്തിന് ഇന്ത്യൻ നാഷണൽ കോൺഗ്രസ് അംഗീകാരം നൽകിയ വർഷമേത്?
 സി) ശാസ്ത്രീയ നിസ്സഹകരണ സമരം നിർത്തിവയ്ക്കാൻ ഇടയാക്കിയ സംഭവം ഏത്?

പ്രവർത്തനം - 6

ഭൂപ്രകൃതി, കാലാവസ്ഥ, മണ്ണിനങ്ങൾ, സസ്യ-ജന്തുജാലങ്ങൾ എന്നിവയിൽ മറ്റ് രാജ്യങ്ങളിൽ നിന്ന് ഏറെ വ്യത്യസ്തതയും വൈവിധ്യവുമുള്ള രാജ്യമാണ് ഇന്ത്യ.

എ.) നൈസർഗിക സസ്യ-ജാലങ്ങൾക്ക് അനുയോജ്യമായ ജന്തുജാലങ്ങളെ താഴെ തന്നിരിക്കുന്നവയിൽ നിന്ന് കണ്ടെത്തി പട്ടിക പൂർത്തീകരിക്കുക.

- മയിൽ
 - പെൻഗിൻ
 - സിംഹവാലൻ കുരങ്ങ്
 - വരയാട്
 - ഒട്ടകം
 - കംഗാരു

നൈസർഗിക സസ്യജാലങ്ങൾ	ജന്തുജാലങ്ങൾ -
ഉഷ്ണമേഖലാ നിത്യഹരിതവനങ്ങൾ	(i)
ഇലപൊഴിയും കാടുകൾ	(ii)
മുൾച്ചെടികളും കുറ്റിക്കാടുകളും	(iii)
പർവതവനങ്ങൾ	(iv)

ബി. ചുവടെ നൽകിയിരിക്കുന്ന സവിശേഷതകൾ ഏത് നൈസർഗിക സസ്യജാലത്തെയാണ് സൂചിപ്പിച്ചിരിക്കുന്നത്?

- ഉപ്പുരസമുള്ള മണ്ണിൽ വളരുന്നു.
 - നദീമുഖങ്ങളിലും സമുദ്രതീരങ്ങളിലും കരയിടിച്ചിലിനെ ചെറുക്കുന്നു.
 - ബംഗാൾ കടുവയുടെ ആവാസ കേന്ദ്രം.

.....

പ്രവർത്തനം - 7

ഒരു രാഷ്ട്രത്തിന്റെ അടിസ്ഥാന ആശയങ്ങളും തത്വങ്ങളും നിയമങ്ങളും അടങ്ങുന്ന ആധികാരിക പ്രമാണമാണ് ഭരണഘടന.

(എ) ഇന്ത്യൻ ഭരണഘടനയുടെ രൂപീകരണത്തിന്റെ വിവിധ ഘട്ടങ്ങൾ ഉൾപ്പെടുത്തി കുറിപ്പ് തയ്യാറാക്കുക.

ബി) ഇന്ത്യൻ ഭരണഘടനാനിർമ്മാണസഭയുടെ താൽക്കാലിക അധ്യക്ഷൻ ആരായിരുന്നു?

പ്രവർത്തനം - 8

ജാതിവ്യവസ്ഥയ്ക്കും വിവേചനത്തിനും ചൂഷണത്തിനും എതിരെ അനേകം സാമൂഹ്യ പരിഷ്കരണ പ്രസ്ഥാനങ്ങൾ കേരളത്തിൽ ഉയർന്നുവന്നു.

എ) ജാതിവ്യവസ്ഥയ്ക്കും വിവേചനത്തിനും ചൂഷണത്തിനും എതിരെ പ്രവർത്തിച്ച സാമൂഹ്യപരിഷ്കർത്താക്കളും അവരുടെ പ്രധാന പ്രവർത്തനങ്ങളുമാണ് ചുവടെ നൽകിയിരിക്കുന്നത്. വിട്ടുപോയ ഭാഗം പൂർത്തിയാക്കുക

സാമൂഹ്യപരിഷ്കർത്താക്കൾ	പ്രധാന പ്രവർത്തനങ്ങൾ
(i)	സമപന്തിഭോജനം
ചട്ടമ്പിസ്വാമികൾ	ബ്രഹ്മണ മേധാവിത്വത്തെ എതിർത്തു
(ii)	'ഒരു ജാതി ഒരു മതം ഒരു ദൈവം മനുഷ്യന്' എന്ന ആശയം പ്രചരിപ്പിച്ചു
കണ്ടകൈ കുഞ്ഞാക്കമ്മ	(iii)

ബി) കേരളത്തിന്റെ സാമൂഹ്യമാറ്റത്തിന് വേണ്ടി പ്രയത്നിച്ചവരിൽ പ്രമുഖനായിരുന്ന അബ്ദുൾ ഖാദർ മൗലവിയുടെ കാഴ്ചപ്പാടുകൾ എന്തെല്ലാം? ഒരു കുറിപ്പ് തയ്യാറാക്കുക.

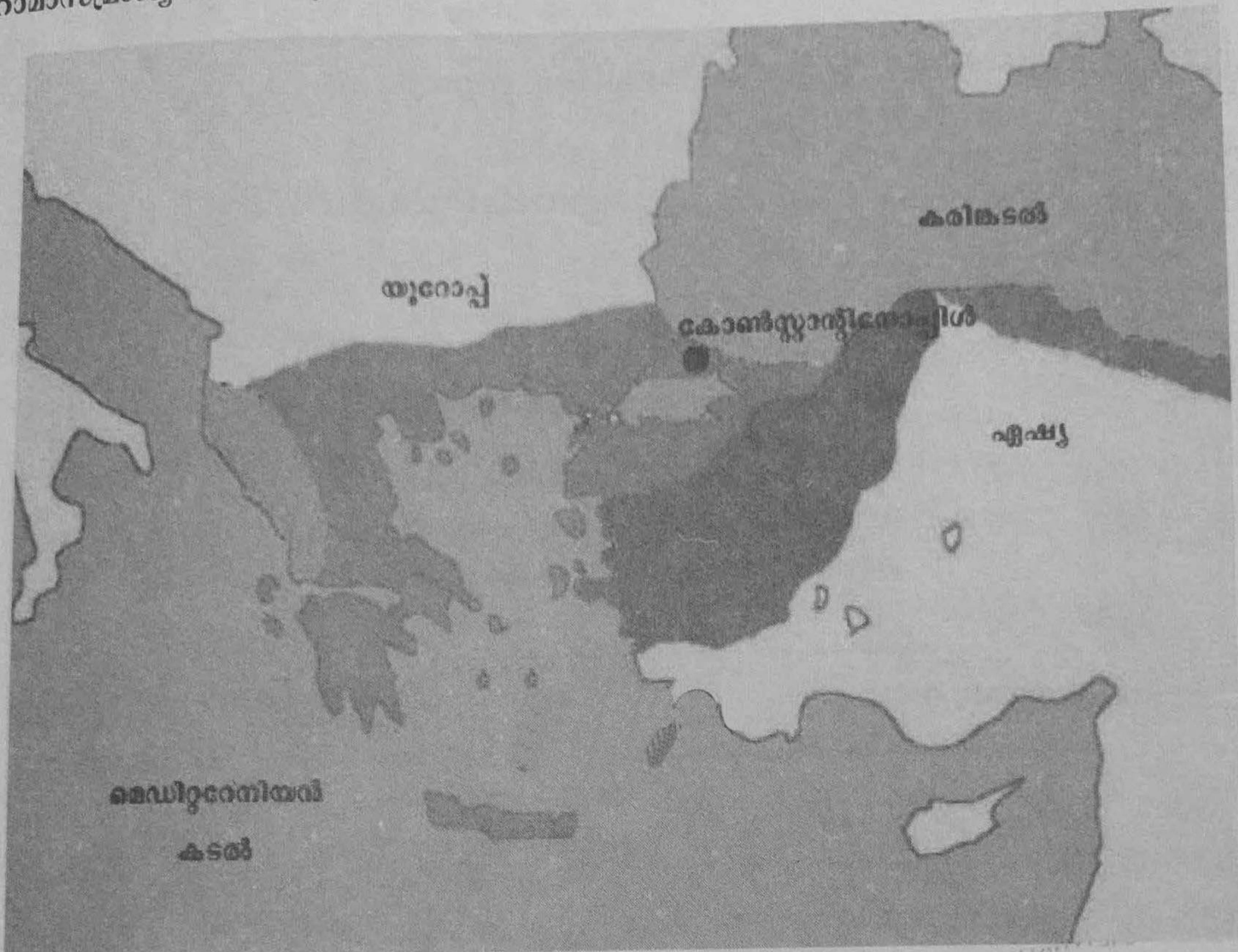
പ്രവർത്തനം - 9

സമുദ്രത്തിലൂടെ ഒരു വാണിജ്യപാത കണ്ടെത്തിയതോടെ പോർച്ചുഗീസുകാരും ഡച്ചുകാരും ഇംഗ്ലീഷുകാരും ഫ്രഞ്ചുകാരും കച്ചവടത്തിനായി ഇന്ത്യയിലെത്തി.

എ) കച്ചവടത്തിനായി ഇന്ത്യയിൽ എത്തിച്ചേർന്ന പോർച്ചുഗീസുകാർ ഏത് പേരിലാണ് അറിയപ്പെട്ടിരുന്നത്?

ബി) പോർച്ചുഗീസുകാരുമായുള്ള ഇന്ത്യയുടെ കച്ചവട ബന്ധങ്ങൾ നമ്മുടെ സാമ്പത്തിക സാംസ്കാരിക മേഖലകളിൽ വരുത്തിയ മാറ്റങ്ങൾ എന്തെല്ലാം? കുറിപ്പ് തയ്യാറാക്കുക.

തൂർക്കികൾ കോൺസ്റ്റാന്റിനോപ്പിൾ കീഴടക്കിയതോടെ നൂറ്റാണ്ടുകളായി നിലനിന്നിരുന്ന കിഴക്കൻ റോമാസമ്രാജ്യം തകർന്നു.



എ) കോൺസ്റ്റാന്റിനോപ്പിളിന്റെ സവിശേഷതകൾ എന്തെല്ലാമായിരുന്നു?

- (i) ഏഷ്യയിൽ നിന്നും യൂറോപ്പിലേയ്ക്കുള്ള കവാടം.
- (ii)
- (iii)

ബി) 1453-ൽ കോൺസ്റ്റാന്റിനോപ്പിളിലെ വലിയൊരു വിഭാഗം ജനങ്ങൾ ഇറ്റലിയിലേക്ക് പലായനം ചെയ്തു. കാരണങ്ങൾ എന്തായിരിക്കാം?

- (i) 1453-ൽ തൂർക്കികൾ കോൺസ്റ്റാന്റിനോപ്പിൾ കീഴടക്കി
- (ii)
- (iii)

സി) കോൺസ്റ്റാന്റിനോപ്പിൾ ഇപ്പോൾ ഏത് പേരിലാണ് അറിയപ്പെടുന്നത്?