

सामान्य निर्देश:

- पंद्रह मिनट का कूल ऑफ़ टाइम प्रश्न पत्र वाचन के लिए है।
- गतिविधि 1 का उत्तर लिखना अनिवार्य है।
- 2 से 6 तक की गतिविधियों में से किन्हीं चार के उत्तर लिखें।

गतिविधि 1

सूचना: खंड पढ़ें और प्रश्नों के उत्तर लिखें।

नदी के किनारे एक आम का पेड़ था। उस पेड़ पर एक बंदर रहता था। वह मीठे आम खाता था। पेड़ के नीचे एक खरगोश रहता था। वह बंदर का मित्र था।

क) नदी के किनारे कौन-सा पेड़ था?

- अ) पीपल का पेड़  
इ) कटहल का पेड़

- आ) आम का पेड़  
ई) जामुन का पेड़

ख) पेड़ पर कौन रहता था?

- अ) बकरी  
इ) हिरणा

- आ) बिल्ली  
ई) बंदर

ग) बंदर क्या खाता था?

- अ) मीठे जामुन  
इ) मीठे कटहल

- आ) मीठे आम  
ई) मीठे सेब  
पेड़ के

घ) खरगोश कहाँ रहता था?

- अ) पेड़ के नीचे  
इ) पेड़ के सामने

- आ) पेड़ के ऊपर  
ई) पेड़ के पीछे

ङ) बंदर का मित्र कौन था?

- अ) लोमड़ी  
इ) खरगोश

- आ) हाथी  
ई) हिरणा

सूचना: खंड पढ़ें और प्रश्नों के उत्तर लिखें।

वर्षा बनकर बूँद नीचे आ गिरी। नदी की लहरों में तैर कर, खेतों को सिंचाकर, गाँवों से होकर शहर की एक टंकी में गिर पड़ी।

क) शहर की टंकी में कौन गिर पड़ी?

अ) बूँद :

आ) बादल

इ) चाँद

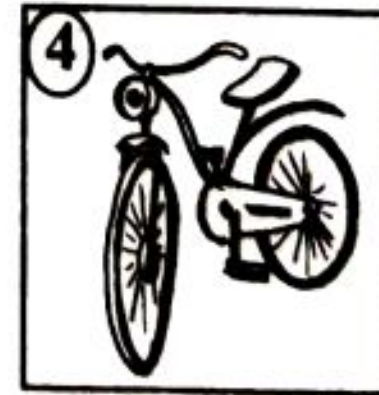
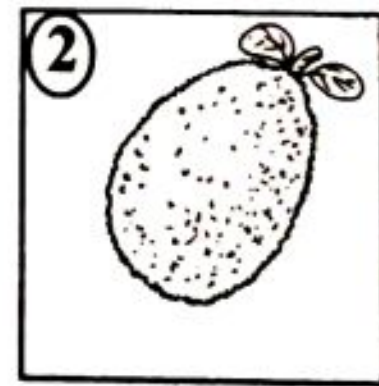
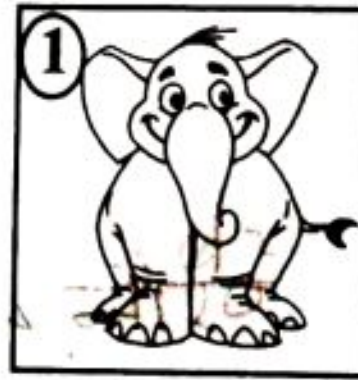
ई) सूरज

ख) 'पानी अमूल्य है, इसका संरक्षण करें'- यह संदेश देते हुए एक पोस्टर तैयार करें।

गतिविधि 3

सूचना: तालिका की सहायता से चित्र पहचानकर लिखें।

तं	सा	ल	हा
ल	प	ड	र
ह	क	इ	ग
यी	की	ख	घ





## गतिविधि 4

सूचना: खंड पढ़ें और प्रश्नों के उत्तर लिखें।

नदी के किनारे मनु बाँसुरी बजाते-बजाते चल रहा था। चलते-चलते उसका पैर फिसल गया। बाँसुरी नदी में गिर पड़ी। बहती-बहती वह एक पत्थर से टकराकर रुक गई।

क) बाँसुरी किससे टकराकर रुक गई?

अ) नाव से

आ) पेड़ से

इ) पत्थर से

ई) मछली से

ख) तालिका की सहायता से **वार्तालाप** की पूर्ति करें।

नदी : बाँसुरी! तुम नदी में कैसे आई?

बाँसुरी : .....

नदी : .....

बाँसुरी : मनु के हाथ से छूटकर गिर गई।

नदी : मनु ! वह कौन है?

बाँसुरी : .....

नदी : मैं तुम्हारी सहायता करूँगी।

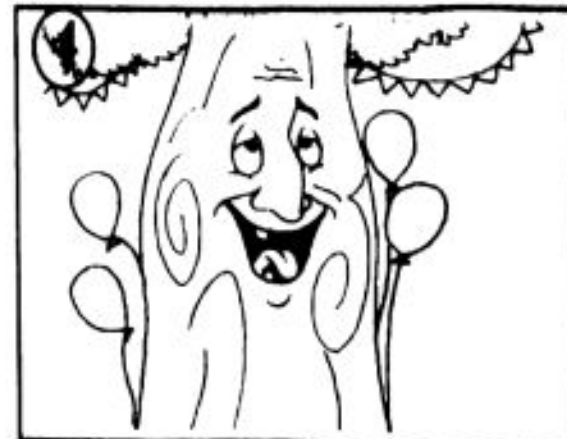
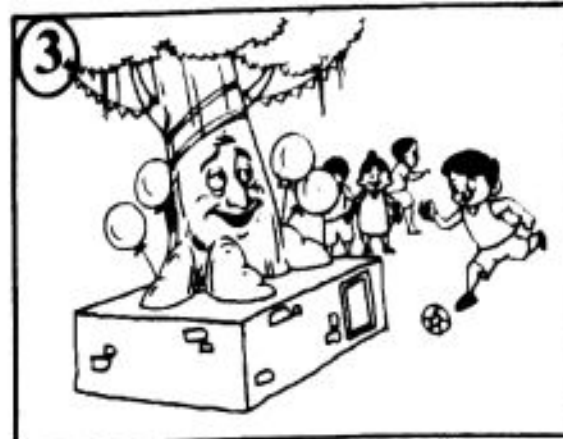
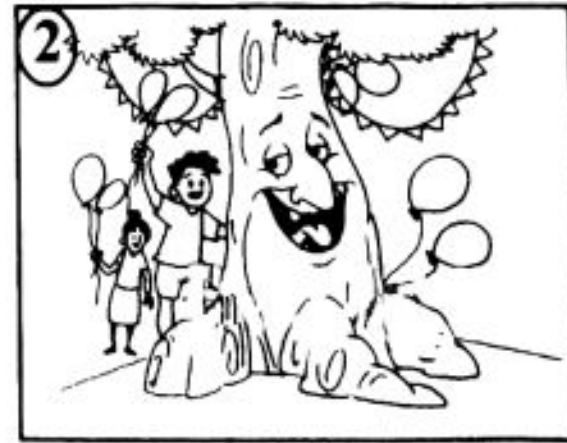
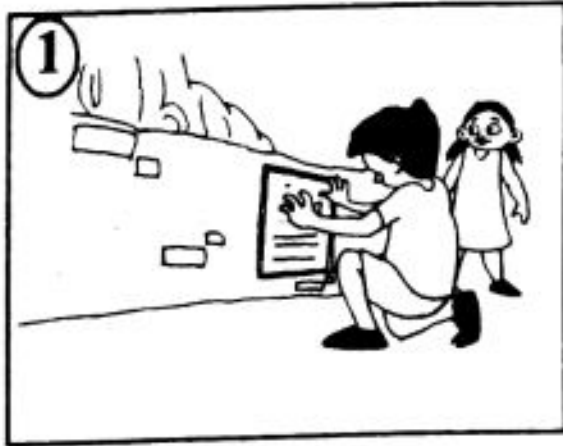
बाँसुरी : कैसे?

नदी : .....

ओह! कैसे गिर गई?  
मैं नदी में गिर गई हूँ।  
मैं तुम्हें किनारे ले जाऊँगी।  
मनु मेरा मित्र है।

## गतिविधि 5

सूचना: चित्र देखें और प्रश्नों के उत्तर लिखें।



क) चित्रों के अनुसार वाक्यों को क्रम से लिखें।

- . बच्चे गुब्बारो और थोरणो से सजाते है I
- . बच्चे पोस्टर लगाते है. I
- . पीपल दादी बहुत खुश हो जाती है I
- . बच्चे पीपल दादी के सामने खेलते है I

ख) चित्रों में कौन-सा पेड़ है?

अ) आम का पेड़

इ) ताड़ का पेड़

आ ) पीपल का बेट

ई) कटहल का पेड़

### गतिविधि 6

सूचना: कविता पढ़ें और प्रश्नों के उत्तर लिखें।

एक गिलहरी एक पेड़ से  
भागी-भागी आती है  
एक गिलहरी नीचे बैठी  
उसको पास बुलाती है  
दोनों मिलकर नाच रही हैं  
अपनी पूँछ उठा करके  
इतना सुंदर नाच देखती  
एक मोरनी आ करके

क) कविता में 'वृक्ष' का समान अर्थवाला शब्द है ;

अ) गिलहरी

आ) पेड़

इ) पूँछ

ई) मोरनी

ख) सही मिलान करें।

अ	आ
एक गिलहरी पेड़ से नीचे बैठी गिलहरी पूँछ उठा कर मोरनी आकर	दोनों नाच रही हैं। भागी-भागी आती है। सुंदर नाच देखती है। उसको पास बुलाती है।

\*\*\*\*\*