

വാർഷിക മൂല്യനിർണയം 2014-2015

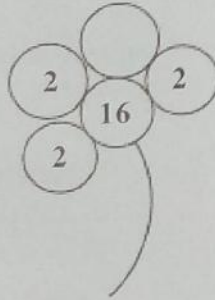
ക്ലാസ്സ് - V

ഗണിതം

സമയം: 2 മണിക്കൂർ

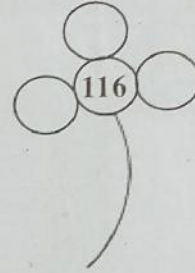
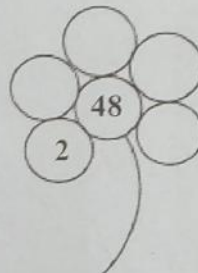
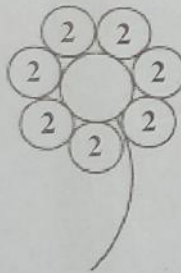
I.

1.

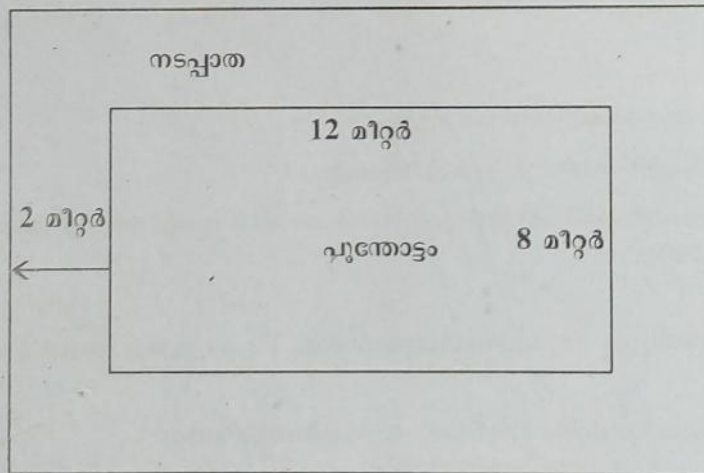


16നെ അഭാജ്യഘടകങ്ങളാക്കിയപ്പോൾ കിട്ടിയ സംഖ്യകളാണ് ഇതളുകളിൽ കൊടുത്തിരിക്കുന്നത്. വിട്ടുപോയത് പൂർത്തിയാക്കൂ.

2. ഇതുപോലെ ചുവടെ തന്നിരിക്കുന്ന ഇതളുകൾ പൂർത്തിയാക്കൂ.



II. സ്കൂളിലെ പുത്തോട്ടത്തിന് ചുറ്റും 2 മീറ്റർ വിതിയിൽ നടപ്പാതയുണ്ട്. ചിത്രം നോക്കൂ.

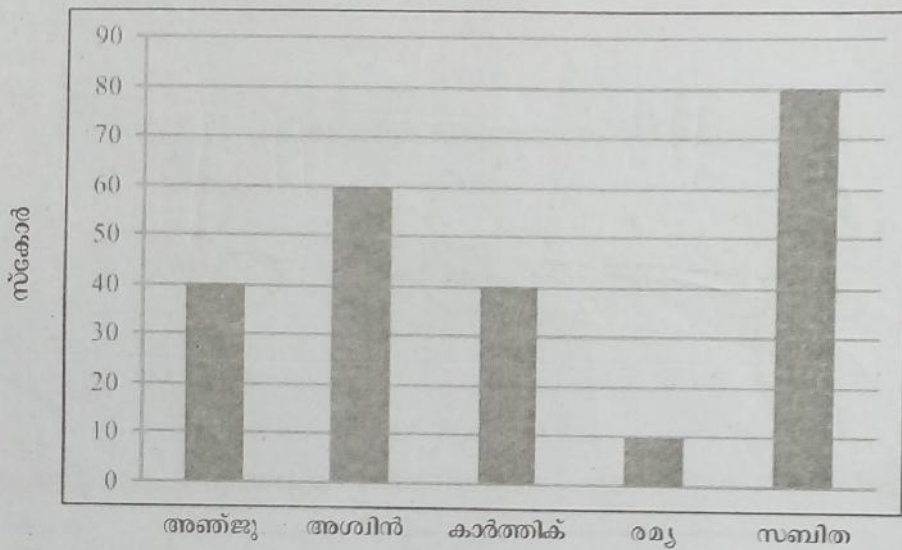


1. നടപ്പാതയുടെ പരപ്പളവ് എത്രയാണ്?
2. പുത്തോട്ടത്തിനുചുറ്റും വേലികെട്ടാൻ തീരുമാനിച്ചു. എങ്കിൽ എത്ര നീളത്തിൽ വേലി കെട്ടേണ്ടിവരും ?

III. ഒരു ഗ്രാമപഞ്ചായത്ത് 25 വിദ്യാലയങ്ങൾക്ക് താഴെ പറയുന്ന പ്രവർത്തനങ്ങൾക്കായി 10 ലക്ഷം രൂപ ചെലവഴിക്കാൻ തീരുമാനിച്ചു.

- ഗണിതലാബ് നിർമ്മാണം - ഓരോ വിദ്യാലയത്തിനും 5000 രൂപ വീതം.
 - കമ്പ്യൂട്ടർ ലാബ് നവീകരണം - എല്ലാ വിദ്യാലയങ്ങൾക്കുംകൂടി 8 ലക്ഷം രൂപ.
1. ഗണിതലാബ് നിർമ്മാണത്തിന് ആകെ എത്ര രൂപ നീക്കിവെച്ചിട്ടുണ്ട് ?
 2. എല്ലാ സ്കൂളുകളിലും കൂടി ഗണിത ലാബ്, കമ്പ്യൂട്ടർ ലാബ് നവീകരണം എന്നിവയ്ക്ക് വേണ്ടിവരുന്ന ആകെ തുക എത്ര?
 3. ബാക്കി തുക എല്ലാ വിദ്യാലയങ്ങൾക്കും കൂടി കൂടിവെള്ള സംവിധാനം ഒരുക്കുന്നതിന് നൽകി. എങ്കിൽ ഒരു വിദ്യാലയത്തിന് എത്ര രൂപ കിട്ടും ?

IV. ഗണിതപരീക്ഷയിൽ 5 കുട്ടികൾക്ക് ലഭിച്ച സ്കോറുകൾ ചിത്രീകരിച്ചിരിക്കുന്നത് നോക്കൂ.

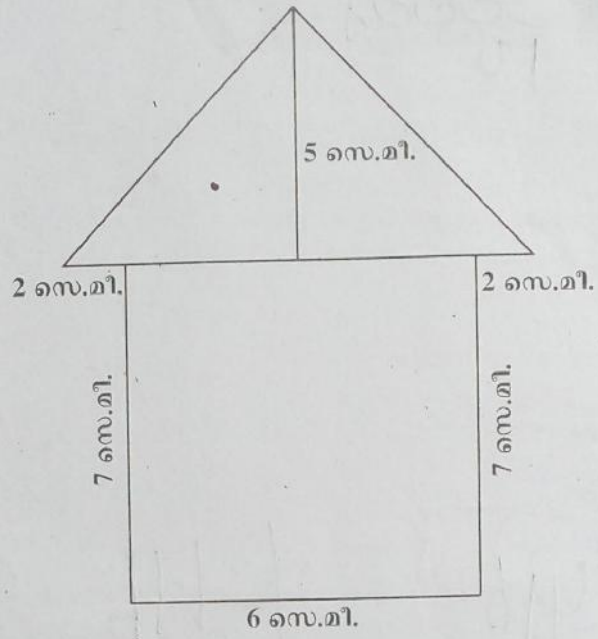


1. ഇവരിൽ ആർക്കാണ് ഒന്നാംസ്ഥാനം ?
2. തുല്യ സ്കോർ നേടിയ കുട്ടികൾ ആരെല്ലാം ?
3. എത്ര സ്കോർ കൂടി കിട്ടിയിരുന്നെങ്കിൽ അശ്വിൻ സഞ്ചിതയുടെ അതേ സ്കോർ ലഭിക്കുമായിരുന്നു ?

V. $4\frac{1}{2}$ കി.ഗ്രാം തൂക്കമുള്ള ഒരു ചേനയിൽനിന്ന് രാമ്യ $1\frac{1}{4}$ കി.ഗ്രാമും, ശങ്കർ $2\frac{1}{4}$ കി.ഗ്രാമും, മുറിച്ചു വാങ്ങി.

1. രാമ്യവും ശങ്കറും കൂടി വാങ്ങിയത് എത്ര കിലോഗ്രാമാണ് ?
2. എത്ര കി.ഗ്രാം ചേന ബാക്കിയുണ്ട് ?

VI.



- അനുയോജ്യമായ ഉപകരണങ്ങൾ ഉപയോഗിച്ച് മുകളിൽ കൊടുത്ത ചിത്രം വരയ്ക്കുക.