

ക്ലാസ്: 5

സമയം: 2 മണിക്കൂർ

നിർദ്ദേശങ്ങൾ

1. മൂല്യനിർണ്ണയ പ്രവർത്തനങ്ങൾ ആരംഭിക്കുന്നതിനു മുമ്പ് 15 മിനിട്ട് സമാശ്വാസസമയമാണ്.
2. ഈ സമയം ചോദ്യങ്ങൾ നന്നായി വായിച്ചു മനസ്സിലാക്കാനുള്ളതാണ്.
3. എട്ട് പ്രവർത്തനങ്ങളാണ് നൽകിയിട്ടുള്ളത്. ഇതിൽ ആറു പ്രവർത്തനങ്ങൾക്ക് മാത്രം ഉത്തരം എഴുതിയാൽ മതി.

പ്രവർത്തനം 1

സ്കൂൾ പച്ചക്കറിത്തോട്ടം നിർമ്മിക്കാനായി കുട്ടികൾ കൊണ്ടുവന്ന വിവിധ തരം സസ്യങ്ങളുടെ നടീൽ വസ്തുക്കളാണ് ചുവടെ നൽകിയിരിക്കുന്നത്.

പയർ, മധുരക്കിഴങ്ങ്, പടവലം, കുമ്പളം, മത്തൻ, കോവൽ, പാവൽ, വെള്ളരി

എ) ഈ സസ്യങ്ങൾ വളരുന്ന രീതിക്കനുസരിച്ച് അവയെ പട്ടികപ്പെടുത്തുക. ഉചിതമായ തലക്കെട്ട് (b) യിൽ നൽകുകയും വേണം.

(a) ഇഴവള്ളികൾ	(b).....
● മധുരക്കിഴങ്ങ്	● പയർ
●	●
●	●
●	●

- ബി) താഴെ നൽകിയിരിക്കുന്നവയിൽ നിന്നും ശരിയായ പ്രസ്താവനകൾ കണ്ടെത്തി എഴുതുക.
- i) ആറ്റുകൈതയിൽ ശ്വസനവേരുകൾ കാണപ്പെടുന്നു.
 - ii) മേന്തോന്നിയിലെ ഇലയുടെ അഗ്രങ്ങളിൽ പ്രതാനങ്ങൾ കാണപ്പെടുന്നു.
 - iii) പറ്റുവേരുകൾ കാണപ്പെടുന്ന ഒരു സസ്യമാണ് കുരുമുളക്.
 - iv) പേരാലിൽ ശിഖരങ്ങളെ താങ്ങി നിർത്താൻ പൊയ്ക്കാൽ വേരുകൾ സഹായിക്കുന്നു.

പ്രവർത്തനം 2

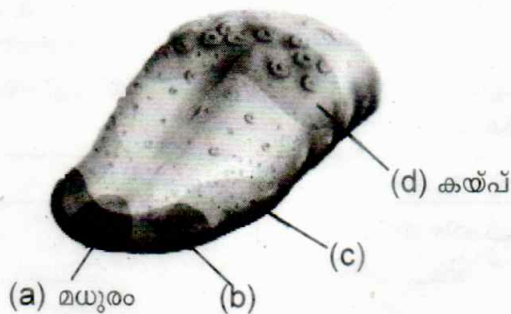
എ) വിത്തു മുളയ്ക്കുന്നതുമായി ബന്ധപ്പെട്ട പരീക്ഷണത്തിനു വേണ്ടി ഒരു കുട്ടി തയ്യാറാക്കിയത് ശ്രദ്ധിക്കൂ. ഇവയിൽ ഏതെല്ലാം സംവിധാനങ്ങളിലാണ് വിത്തുമുളയ്ക്കുവാൻ സാധ്യതയുള്ളത്? എന്തുകൊണ്ട്?



- ബി) വിത്തുമുളയ്ക്കാൻ സൂര്യപ്രകാശം ആവശ്യമാണോ എന്ന് കണ്ടെത്താൻ സഹായകരമായ ഒരു പരീക്ഷണം രൂപകൽപന ചെയ്യുക.
- സി) താഴെ തന്നിരിക്കുന്നവയിൽ നിന്നും ശരിയായ പ്രസ്താവന തിരഞ്ഞെടുത്തെഴുതുക.
 - i) വിത്തു മുളയ്ക്കുമ്പോൾ ആദ്യം പുറത്തു വരുന്നത് ബീജശീർഷമാണ്.
 - ii) വിത്തു മുളയ്ക്കുമ്പോൾ ആദ്യം പുറത്തു വരുന്നത് ബീജമൂലമാണ്.
 - iii) ബീജമൂലം വളർന്ന് കാണുമായി മാറുന്നു.

പ്രവർത്തനം 3

നാവിന്റെ ചിത്രം ശ്രദ്ധിക്കൂ....



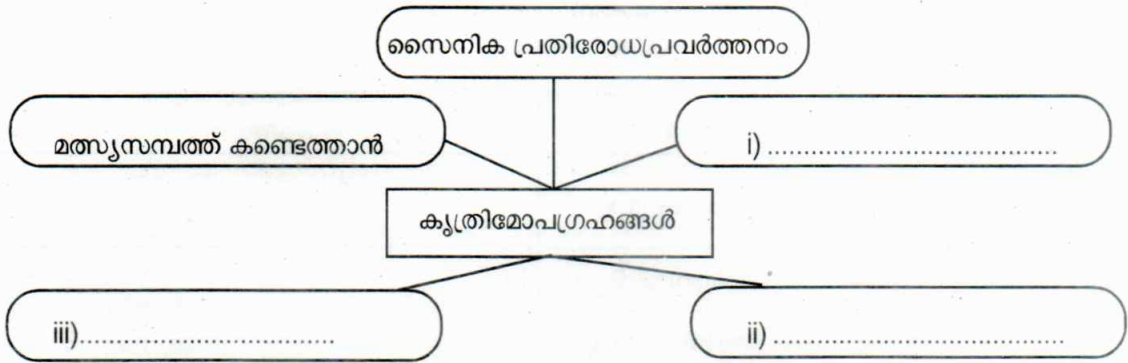
- എ) ചിത്രത്തിൽ സൂചിപ്പിച്ചിട്ടുള്ള (b), (c) എന്നീ ഭാഗങ്ങളിലൂടെ തിരിച്ചറിയാൻ കഴിയുന്ന രുചികൾ ഏതെല്ലാം?
- ബി) ചെവിക്ക് അപകടം വരാതിരിക്കാൻ നമ്മൾ ശ്രദ്ധിക്കേണ്ട മൂന്നു കാര്യങ്ങൾ എഴുതുക.

പ്രവർത്തനം 4

- എ) ജൈവാവശിഷ്ടങ്ങൾ ജീർണ്ണിക്കുന്നത് സൂക്ഷ്മ ജീവികളുടെ പ്രവർത്തനഫലമായാണ്. സൂക്ഷ്മജീവികളുടെ മറ്റു രണ്ട് ഉപകാരങ്ങൾ കൂടി എഴുതുക.
- ബി) “സൂക്ഷ്മജീവികളില്ലാത്ത ലോകം” എന്ന വിഷയത്തെക്കുറിച്ച് ഒരു കുറിപ്പ് തയ്യാറാക്കുക.
- സി) താഴെകൊടുത്തിരിക്കുന്നവയിൽ ശരിയായ പ്രസ്താവനകണ്ടെത്തി എഴുതുക.
 - i) മഞ്ഞപ്പിത്തം, ടൈഫോയ്ഡ്, എലിപ്പനി എന്നിവ ഈച്ച മുഖേന പകരുന്ന രോഗങ്ങളാണ്.
 - ii) ചിക്കൻപോക്സ്, മീസിൽസ്, ക്ഷയം എന്നീ രോഗങ്ങൾ വായുവിലൂടെ പകരുന്നു.
 - iii) മന്ത്, മലമ്പനി, ഡെങ്കിപ്പനി എന്നിവ സമ്പർക്കം മുഖേന പകരുന്നു.

പ്രവർത്തനം 5

എ) കൃത്രിമോപഗ്രഹങ്ങളുടെ ഉപയോഗങ്ങളുമായി ബന്ധപ്പെട്ട ചിത്രീകരണം ശ്രദ്ധിക്കൂ... വിട്ടുപോയവ കണ്ടെത്തി എഴുതുക.



ബി) താഴെ പറയുന്നവയിൽ ഇന്ത്യൻ ബഹിരാകാശ ഏജൻസി ഏതാണ്?

NASA	ISRO	CNSA	ESA
------	------	------	-----

സി) ബഹിരാകാശ സഞ്ചാരവുമായി ബന്ധപ്പെട്ട് രണ്ട് ലോക റെക്കോർഡുകൾ കരസ്ഥമാക്കിയ ഇന്ത്യൻ വംശജയായ ബഹിരാകാശ സഞ്ചാരിയുടെ പേരെഴുതുക.

പ്രവർത്തനം 6

താഴെ കൊടുത്തിരിക്കുന്ന പട്ടിക നിരീക്ഷിക്കൂ.

a) പ്രാണികൾ	b)
ഉറുമ്പ്	മുതല
പുൽച്ചാടി	പാമ്പ്
ശലഭങ്ങൾ	പല്ലി
വണ്ട്	അരണ
ഈച്ച	ഓന്ത്

എ) (b) എന്ന കൂട്ടത്തെ തിരിച്ചറിഞ്ഞ് പൊതുസവിശേഷതകൾ എഴുതുക.

ബി) താഴെ നൽകിയിരിക്കുന്ന കൂട്ടത്തിൽ നിന്നും മുട്ടയിടുന്നവയെ കണ്ടെത്തി എഴുതുക.

വവ്വാൽ, ചീങ്കണ്ണി, ഗപ്പി, എലി

സി) മാതൃജീവിയോടു സാദൃശ്യമില്ലാത്തതും മുട്ട വിരിഞ്ഞുണ്ടാകുന്നതുമായ കുഞ്ഞുങ്ങൾ ഏതു പേരിലറിയപ്പെടുന്നു?

പ്രവർത്തനം 7

നിങ്ങളുടെ വീട്ടിലും വിദ്യാലയത്തിലും ഡ്രൈ ഡേ ആചരിക്കാറില്ലേ? ഇതിന്റെ ഭാഗമായി ചെയ്യുന്ന ചില കാര്യങ്ങളാണ് പട്ടികയിൽ നൽകിയിരിക്കുന്നത്.

എ) ഇവയോരോന്നും ചെയ്യുന്നതെന്തിനാണെന്ന് കണ്ടെത്തി പട്ടിക പൂർത്തിയാക്കുക.

ഡ്രൈ ഡേ പ്രവർത്തനം	കാരണം
i) ആഴ്ചയിൽ ഒരിക്കൽ ആചരിക്കുന്നു	i)
ii) ചിരട്ട, പാത്രങ്ങൾ തുടങ്ങിയവയിൽ കെട്ടിനിൽക്കുന്ന ജലം ഒഴിവാക്കുന്നു.	ii)
iii) നാട്ടിലെ ജനങ്ങൾ ഒന്നിച്ച് ഒരേ ദിവസം ഡ്രൈ ഡേ ആചരിക്കുന്നു.	iii) നാട്ടിലെ വിവിധ ഇടങ്ങളിലെ കൊതുകിന്റെ മുട്ടകൾ ഒരുമിച്ച് നശിക്കുന്നു.

ബി) കൊതുകിന്റെ ആക്രമണത്തിൽ നിന്നും രക്ഷനേടാൻ നാം സ്വീകരിക്കുന്ന ഏതെങ്കിലും മറ്റു രണ്ടു മാർഗങ്ങൾ എഴുതുക.

സി) താഴെ കൊടുത്തിരിക്കുന്നവയിൽ നിന്നും കൊതുകു പരത്തുന്ന രോഗം കണ്ടെത്തി എഴുതുക.

ചെങ്കണ്ണ്, ക്ഷയം, ഡെങ്കിപ്പനി, കോളറ

പ്രവർത്തനം 8

എ) 'കടലിലെ മഴക്കാടുകൾ' എന്ന് വിശേഷിപ്പിക്കാവുന്ന ജീവിയുടെ പേരെഴുതുക. ഇവ കൊണ്ടുള്ള 2 പ്രയോജനങ്ങൾ എഴുതുക.

ബി) ജൈവവൈവിധ്യത്തെ നശിപ്പിക്കുന്ന മനുഷ്യരുടെ ഏതെങ്കിലും രണ്ട് ഇടപെടലുകൾ വിശദമാക്കുക.