

SECOND TERM EVALUATION. 2011 -12

STD X

BIOLOGY

Time 1 1/2H
MAX. SCORE - 40

നിർദ്ദേശങ്ങൾ

- സമാശ്വാസസമയമായി നൽകിയിട്ടുള്ള 15 മിനിട്ട് ചോദ്യങ്ങൾ വായിച്ച് മനസ്സിലാക്കുന്നതിന് പ്രയോജനപ്പെടുത്തേണ്ടതാണ്
- എല്ലാ ചോദ്യങ്ങൾക്കും അതാതിന് നേരെ നൽകിയിട്ടുള്ള നിർദ്ദേശങ്ങളനുസരിച്ച് ഉത്തരം എഴുതേണ്ടതാണ്.
- ഓരോ ചോദ്യങ്ങൾക്കുമുള്ള സ്കോർ അതാതിന് നേരെ രേഖപ്പെടുത്തിയിട്ടുണ്ട്.

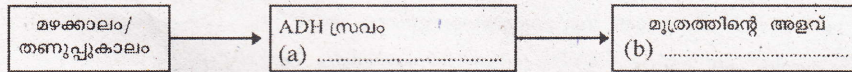
1. പദജോഡികളുടെ ബന്ധം കണ്ടെത്തി വിട്ടഭാഗം പൂരിപ്പിക്കുക

- a) യൂറിയ : വൃക്ക :: കാർബൺ ഡൈഓക്സൈഡ് : Score - 1
 b) സായം പ്രതിരോധവൈകല്യം : വാതപ്പനി :: അമിത പ്രതിരോധം : Score - 1

2. കൂട്ടത്തിൽപ്പെടാത്തത് കണ്ടുപിടിക്കുക. മറ്റുള്ളവയുടെ പൊതു സവിശേഷത എഴുതുക.

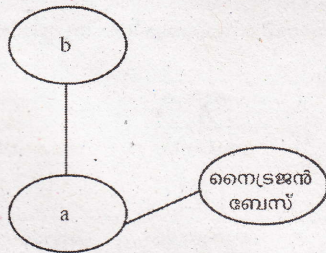
- a) മലമ്പനി, ക്ഷയം, ഡെങ്കിപ്പനി, ചിക്കുൻഗുനിയ
 Score - 1

3. ചിത്രീകരണം പൂർത്തിയാക്കുക



Score - 1

4. ന്യൂക്ലിയോടൈഡ് തന്മാത്ര ചിത്രീകരിച്ചിരിക്കുന്നു. ചിത്രീകരണം പൂർത്തിയാക്കുക.



Score - 1

5. താഴെ തന്നിരിക്കുന്ന രോഗലക്ഷണങ്ങളെ ശരിയായ രീതിയിൽ പട്ടികപ്പെടുത്തുക.

- a) അരുണരക്താണുക്കളുടെ എണ്ണം, അവയിലെ ഹീമോഗ്ലോബിൻ ഇവ സാധാരണ തോതിലും കുറവ്.
 b) ചെറിയ മുറിവിൽ നിന്നുപോലും അനിയന്ത്രിതമായ രക്തസ്രാവം.
 c) വിളർച്ച, കായികമായ അധ്വാനം ആവശ്യമുള്ള ജോലികൾ ചെയ്യാൻ ബുദ്ധിമുട്ട്.
 d) രക്തത്തിൽ പ്ലേറ്റ്‌ലറ്റുകൾ, കാത്സ്യം അയോണുകൾ എന്നിവ സാധാരണ തോതിലുണ്ട്.

ഹീമോഫിലിയ	സിക്കിൾസെൽ അനീമിയ
•	•
•	•

Score - 2

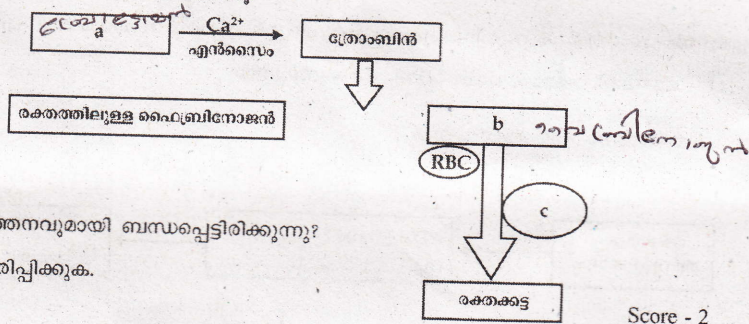
6. വൃക്കയുടെ ആന്തരഘടനയെക്കുറിച്ചുള്ള സംഘചർച്ചയ്ക്കിടയിൽ നബീല തന്റെ സയൻസ് ഡയറിയിൽ കുറിച്ച വിവരങ്ങൾ ചുവടെ നൽകിയിരിക്കുന്നു.

- a) കോർട്ടെക്സ് : ലക്ഷണത്തിന് അതിസൂക്ഷ്മ അരിപ്പകൾ കാണുന്ന ആന്തരഭാഗം
- b) മെഡുല്ല : സൂക്ഷ്മ അരിപ്പകളുടെ ശേഖരണനാളികൾ തുറക്കുന്ന ഭാഗം
- c) പിരമിഡ് : അരിപ്പകളിൽ നിന്ന് മൂത്രം കഴുകിയെടുത്തു വരുന്ന ഭാഗം
- d) പെൽവിസ് :

a, b, c, എന്നിവയുടെ വിശദീകരണത്തിൽ തെറ്റുണ്ടെങ്കിൽ തിരുത്തിയും d യിൽ ഉചിതമായ പ്രസ്താവന കൂട്ടിച്ചേർത്തും ഡയറി പൂർത്തിയാക്കുക.

Score - 2

7. ചുവടെ നൽകിയിരിക്കുന്ന ചിത്രീകരണം നിരീക്ഷിക്കൂ.



- a) ഇത് ഏത് പ്രവർത്തനവുമായി ബന്ധപ്പെട്ടിരിക്കുന്നു?
- b) a, b, c എന്നിവ പൂരിപ്പിക്കുക.

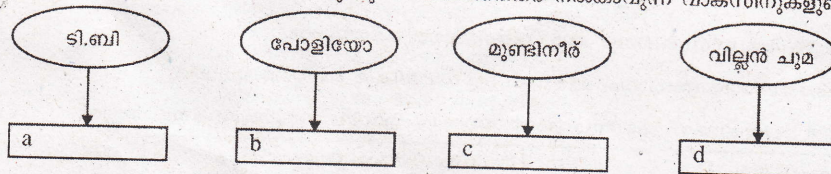
Score - 2

8. താഴെ തന്നിരിക്കുന്ന സൂചനകൾ ഉപയോഗിച്ച് DNA ന്യൂക്ലിയോടൈഡ് തന്മാത്രയും RNA ന്യൂക്ലിയോടൈഡ് തന്മാത്രയും ചിത്രീകരിക്കുക..



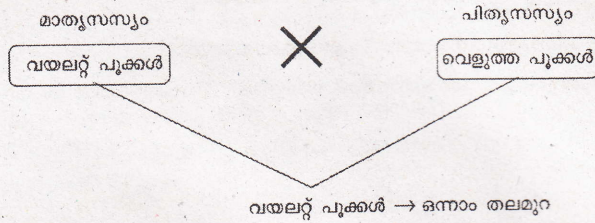
Score - 2

9. ചിലരോഗങ്ങൾ ചുവടെത്തന്നിരിക്കുന്നു. അവയ്ക്കെതിരെ നൽകാവുന്ന വാക്സിനുകളുടെ പേരെഴുതുക.



Score - 2

10. സ്കറിയാപിള്ള ചേട്ടൻ തന്റെ തോട്ടത്തിൽ പുതിയ ഇനം പയർചെടികൾ വികസിപ്പിക്കാനുള്ള ശ്രമത്തിലാണ്. ഇതിനായി അദ്ദേഹം നടത്തിയ ഒരു പരീക്ഷണമാണ് താഴെ ചിത്രീകരിച്ചിരിക്കുന്നത്. ഇത് നിരീക്ഷിച്ച് ചുവടെ ചേർത്തിരിക്കുന്ന ചോദ്യങ്ങൾക്ക് ഉത്തരം എഴുതുക.



- (a) ഒന്നാം തലമുറയിൽ വയലറ്റ് പൂക്കളുള്ള ചെടികൾ മാത്രം ഉണ്ടാകുവാനുള്ള കാരണം ഏത് പാരമ്പര്യ പ്രേഷണ സിദ്ധാന്തം ഉപയോഗിച്ച് വിശദീകരിക്കാം?
- (b) ഇവയിലെ പ്രകടഗുണവും, ഗുപ്തഗുണവും ഏതെല്ലാം?
- (c) ഒന്നാം തലമുറയിലെ സസ്യങ്ങളെ സ്വപരാഗണം നടത്തിയാൽ രണ്ടാം തലമുറയിൽ ഏതെല്ലാം സ്വഭാവത്തോടുകൂടിയ പയറുചെടികൾ ലഭിക്കും? ഏതനുപാതത്തിൽ?

Score - 3

11. താഴെകൊടുത്തിരിക്കുന്ന സംഭാഷണങ്ങൾ ശ്രദ്ധിക്കുക.

“പുകവലിക്കുന്നത് മൂലം കാൻസർ ഉണ്ടാകും.” - റെജി

“പുകവലിക്കാതിരുന്നാലും കാൻസർ ഉണ്ടാകും.” - ജോണി

- a) ക്യാൻസറിനടയാക്കുന്ന മറ്റു കാരണങ്ങൾ എന്തെല്ലാം?
- b) പുകവലി മറ്റേതൊക്കെ രീതിയിലാണ് ശരീരത്തെ ബാധിക്കുന്നത്?

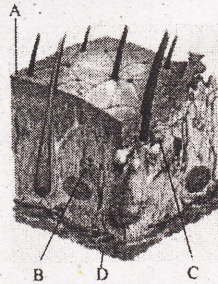
Score - 3

12. A, B, C എന്നിവയിൽ നിന്നും യോജിക്കുന്നവ തെരഞ്ഞെടുത്ത് പട്ടികപ്പെടുത്തുക. പട്ടികയിലെ കോളങ്ങൾക്ക് അനുയോജ്യമായ തലക്കെട്ട് നൽകുക.

A	B	C
അമീബ	മാൽപിജിയൻ നളികകൾ	യൂറിയ പുറന്തള്ളുന്നു
മണ്ണിര	സങ്കോചഫേനം	ശരീരോപരിതലത്തിലെ സുഷിരവഴി പുറന്തള്ളുന്നു
പാറ്റ	നെഫ്രീഡിയ	മാലിന്യങ്ങളെ വേർതിരിച്ച് അന്നപഥത്തിൽ എത്തിക്കുന്നു
	വൃക്കകൾ	അധികജലം പുറന്തള്ളുന്നു

Score - 3

13. ചിത്രം നിരീക്ഷിച്ച് ചുവടെയുള്ള ചോദ്യങ്ങൾക്ക് ഉത്തരമെഴുതുക.



- a) A, B, C, D എന്നിവ എന്താണ്?
- b) A യുടെ പ്രാധാന്യം എന്ത്?
- c) ചർമ്മകാന്തി വർദ്ധിപ്പിക്കാനുള്ള കൃത്രിമമാർഗങ്ങൾ തങ്കിന്റെ ആരോഗ്യത്തെ എങ്ങനെ ബാധിക്കുമെന്ന് വിലയിരുത്തുക.

Score - 4

A - മെൽനീർ ഉല്പാദനം
B - രക്തം
C - നീർ
D - ചർമ്മം

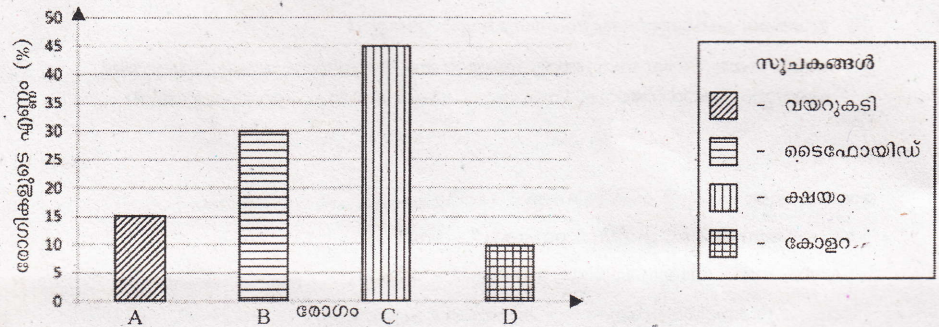
14. പത്രവാർത്ത നിരീക്ഷിച്ച് ചുവടെ ചേർത്തിരിക്കുന്ന ചോദ്യങ്ങൾക്ക് ഉത്തരമെഴുതുക.

എയ്ഡ്ഡ് രോഗബാധയുള്ള കുട്ടികൾക്ക് സ്കൂൾ പ്രവേശനം നിഷേധിച്ചു.

- a) എയ്ഡ്ഡ് ഒരു പകർച്ചവ്യാധിയാണോ? എന്തുകൊണ്ട്?
- b) സ്കൂൾ അധികൃതരുടെ ഈ സമീപനത്തോട് നിങ്ങളുടെ പ്രതികരണമെന്ത്? ന്യായീകരണം നൽകുക.

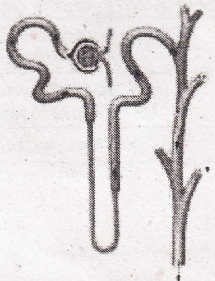
Score - 4

15. ഒരു നഗരത്തിൽ സ്കൂൾവിദ്യാർത്ഥികൾ നടത്തിയ ആരോഗ്യസർവ്വേയിലെ വിവരങ്ങൾ ഗ്രാഫിൽ സൂചിപ്പിച്ചിരിക്കുന്നു. ഗ്രാഫ് വിശകലനം ചെയ്ത് ചുവടെയുള്ള ചോദ്യങ്ങൾക്ക് ഉത്തരമെഴുതുക.



- a) ഏറ്റവും കൂടുതൽ കാണുന്ന രോഗമേത്?
 - b) ആ രോഗത്തിന്റെ പ്രധാനലക്ഷണങ്ങൾ എന്തെല്ലാം?
 - c) ഓരോ രോഗത്തിനും കാരണമായ രോഗകാരി ഏതുവിഭാഗത്തിൽപ്പെടുന്നു?
- Score - 4

16. ചിത്രം പകർത്തിവെച്ച് താഴെപ്പറയുന്ന ധർമ്മങ്ങൾ നിർവ്വഹിക്കുന്ന ഭാഗങ്ങൾ പേരെഴുതി അടയാളപ്പെടുത്തുക.



- a) അവശ്യവസ്തുക്കളുടെ പുനരാഗിരണം നടക്കുന്ന ഭാഗം
- b) ഗ്ലോമറുലാർ ഫിൽട്രേറ്റ് ശേഖരിക്കുന്ന ഭാഗം
- c) നെഫ്രോണിൽ നിന്ന് മൂത്രം ശേഖരിക്കുന്ന ഭാഗം

Score - 4