

' നിറവ് 2025'

തോടന്തൂർ ഉപജില്ലാ യു എസ് എസ് പരിപോഷണ പദ്ധതി
യു. എസ്. എസ്. മാതൃക പരീക്ഷ- 1

ഈട് 1 15/01/2024

PAPER.2

സമയം : 2 മണിക്കൂർ

PART. A - ENGLISH

Read the given passage and answer the questions that follow.

The forest was alive with the songs of birds. The trees swayed gently in the breeze, their leaves rustling softly. A small stream ran through the heart of the forest, its crystal clear waters reflecting the dappled sunlight filtering through the trees.

In this serene setting, a young girl named Maria wandered, her eyes drinking in the beauty of nature. She had always loved the forest, finding solace in its peaceful atmosphere. As she walked, the trees seemed to whisper secrets to her, and the birds sang sweet melodies just for her.

Maria felt grateful for this gift of nature, which brought her so much joy and peace. She knew that she would always treasure this special place, where she could escape the stresses of everyday life and connect with the beauty of the world around her.

1. What was the forest filled with
a .A small stream b .The rustling of leaves c .The song of birds d. All of the above
2. Find the word which means the same as 'moved from side to side'.
a. filtering b. swayed c. rustling d. dappled
3. What did Maria think the trees and birds were doing?
a. Finding solace, in its peaceful atmosphere
b. whispering secrets to her, and the birds were singing sweet melodies just for her.
c. reflecting the dappled sunlight filtering through the trees.
d. rustling their leaves softly
4. Which is the correctly spelt word.
a. Cyrstel b. crystal c. Cirstal d. cristel
5. Find the Antonym of the word 'sweet'.
a. Bitter b. Salty c. Sugary d. delicious
6. The price start _____ ₹400.
a. On b. At c. Of d. in
7. The baggage _____ really heavy
a. Are b. Am c. Is d. were
8. Add suitable question tag to the given sentence.
I am not a good boy
a. amn't I? b. are I? c. am I? d. aren't I?
9. I _____ visited Delhi.
a. Is b. Was c. Have d. has
10. 'To put up' with means?
a. to close b. to tolerate c. to prolong d. forget

26. രക്തച്ചുവപ്പ് -- ചുവന്ന രക്താണു.

രക്തക്കട്ട ----- ?

- a. പ്ലാസ്മ
- b. വെളുത്ത രക്താണു.
- c. പ്ലേറ്റ്ലറ്റ്
- d. ലിംഫ്

27. രക്തസമ്മർദ്ദം അളക്കുന്ന ഉപകരണം ഏതാണ്?

- a. സ്റ്റിഗ്മോ മാനോമീറ്റർ
- b. സ്റ്റെതോസ്കോപ്പ്
- c. തെർമോമീറ്റർ
- d. ലാക്ടോ മീറ്റർ

28. E E G - തലച്ചോർ

E C G - ?

- a. വൃക്ക
- b. കരൾ
- c. ഹൃദയം
- d. തൊലി

29. സപ്റ്റംബർ 16 ന്റെ പ്രാധാന്യം?

- a. ഭൗമദിനം
- b. ഓസോൺ ദിനം
- c. ജല ദിനം
- d. മണ്ണ് ദിനം

30. 1 - ഫിലമെന്റ് ബൾബ് 2- CFL 3 - LED

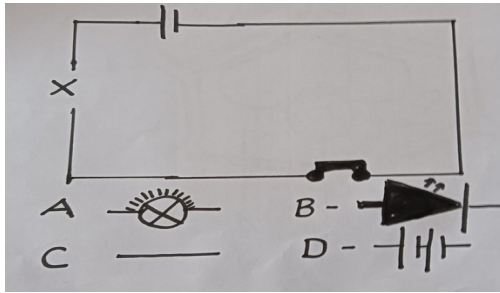
ഇവയിൽ വൈദ്യുതി ചാർജ്ജ് കുറയ്ക്കാൻ ഏറ്റവും സഹായിക്കുന്നതേത്?

- a. ഒന്നും രണ്ടും
- b. ഒന്നും രണ്ടും മൂന്നും
- c. മൂന്ന് മാത്രം
- d. ഒന്ന് മാത്രം

31. ഇ - കോളി ബാക്ടീരിയ ഏത് രോഗവുമായി ബന്ധപ്പെട്ടിരിക്കുന്നു ?

- a. ഡിഫ്തീരിയ
- b. ടെറ്റനസ്
- c. ഡയേറിയ
- d. ജോൻഡിസ് (മഞ്ഞപ്പിത്തം)

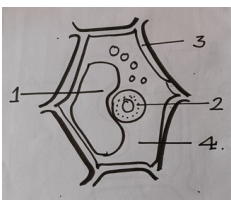
32. താഴെ കൊടുത്ത ചിത്രത്തിൽ 'X' എന്ന് അടയാളപ്പെടുത്തിയ സ്ഥലത്ത് എത് ഉപകരണം ഘടിപ്പിച്ചാൽ സർക്കിട്ട് പൂർണ്ണമാവും?



33. കൂട്ടത്തിൽ പെടാത്തത് എഴുതുക

- a. മോട്ടോർ
- b. സെൽ
- c. സോളാർ സെൽ
- d. ഇടിമിനൽ

34.



സസ്യകോശത്തിന്റെ ചിത്രത്തിൽ "ഫേനം" സൂചിപ്പിക്കുന്ന നമ്പർ ഏതാണ്?

- a. 1
- b. 2
- c. 3
- d. 4

35. വിത്ത് മുളയ്ക്കാൻ അത്യാവശ്യമല്ലാത്ത ഘടകം?

- a. വായു
- b. ജലം
- c. അനുകൂല താപനില.
- d. സൂര്യപ്രകാശം.

പാർട്ട് സി - സോഷ്യൽ സയൻസ്

36. "കിഴക്കിനെ വിറപ്പിച്ച അക്ബർ ചക്രവർത്തി നിര്യാതനായിരിക്കുന്നു " ആരുടെ വാക്കുകളാണിത്

- a. വർണിയർ
- b. മാർക്കോ പോളോ
- c. പിയറി ജാറിക്
- d. ഹുയാങ് സാങ്ങ്

37. ജന്മിയ എന്ന മത നികുതി നിർത്തലാക്കിയ ഭരണാധികാരി ആര്

- a. അക്ബർ
- b. ഹുമയൂൺ
- c. ഷാജഹാൻ
- d. ബാബർ

38. കണക്കിലെ മാന്ത്രികൻ എന്ന് വിശേഷിപ്പിക്കപ്പെടുന്ന ഭാരതീയനായ ഗണിതശാസ്ത്രജ്ഞൻ ആര്

- a. ആര്യഭട്ട
- b. ശ്രീനിവാസ രാമാനുജൻ
- c. ഭാസ്കര
- d. ബ്രഹ്മഗുപ്ത

39. ജാംബവതി കല്യാണം എന്ന കൃതി രചിച്ചത് ആരാണ്
- a. ഹരിഹരൻ b. നരസിംഹ സാലുവ c. തിരുമല d. കൃഷ്ണ ദേവരായർ
40. വിജയനഗര രാജാക്കന്മാരുടെ കാലഘട്ടം സാഹിത്യ മേഖലയുടെ സുവർണ്ണ കാലഘട്ടം ആയിരുന്നു ഈ കാലഘട്ടത്തിലെ ഏറ്റവും വികാസം പ്രാപിച്ച സാഹിത്യം ഏതായിരുന്നു
- a. മലയാളം b. തമിഴ് c. തെലുങ്ക് d. കന്നട
41. ലോകത്തിലെ സപ്താതുരങ്ങളിൽ ഒന്ന് ഇന്ത്യയിലാണ്. മധ്യകാലഘട്ടത്തിലെ ഒരു പ്രശസ്തമായ രാജവംശത്തിന്റെ സംഭാവനയായിരുന്നു ഇത് പ്രസ്തുത രാജവംശം ഏതാണ്
- a. മൗര്യ രാജവംശം b. മുഗൾ രാജവംശം c. സുൽത്താൻ രാജവംശം d. ബാഹിനി രാജവംശം
42. വിജയനഗര ഭരണാധികാരികൾ പിന്തുടർന്ന വാസ്തു നിർമ്മാണ രീതി ഏതായിരുന്നു
- a. ദ്രാവിഡ ശില്പരീതി b. പല്ലവ ശില്പരീതി c. ഗ്രീക്ക് നിർമ്മാണരീതി d. ഗാന്ധാര നിർമ്മാണ രീതി
43. വിദ്യകൊണ്ട് പ്രബുദ്ധരാവുക എന്ന സന്ദേശം നൽകിയ മഹത് വ്യക്തി ആരാണ്
- a. ചട്ടമ്പിസ്വാമികൾ b. കുമാരനാശാൻ c. ശ്രീനാരായണഗുരു d. വൈകുണ്ഠസ്വാമികൾ
44. വൈക്കം സത്യാഗ്രഹവുമായി ബന്ധപ്പെട്ട തമിഴ് നവോത്ഥാന നായകന്റെ പ്രതിമ ഈ അടുത്ത് കേരളത്തിൽ സ്ഥാപിക്കപ്പെട്ടിരുന്നു ആരുടേതാണ് ഈ പ്രതിമ
- a. സുബ്രഹ്മണ്യ ഭാരതി b. വൈകുണ്ഠസ്വാമികൾ c. ചട്ടമ്പിസ്വാമികൾ d. ഇ.വി രാമസ്വാമി നായർ
45. ബസവണ്ണ സ്ഥാപിച്ച വീരശൈവ പ്രസ്ഥാനത്തിന്റെ പ്രധാന പ്രവർത്തനങ്ങളിൽ പെടാത്തത് താഴെ പറയുന്നതിൽ ഏത്
- a. തൊഴിലിന്റെയും അധ്വാനത്തിന്റെയും മഹത്വം ബോധ്യപ്പെടുത്തി
- b. ബ്രാഹ്മണ മേധാവിത്വത്തെയും വേദങ്ങളെയും ചോദ്യം ചെയ്തു
- c. ബഹുദൈവ വിശ്വാസം പ്രോത്സാഹിപ്പിച്ചു
- d. ശൈശവ വിവാഹത്തെ എതിർത്ത് പ്രായപൂർത്തി വിവാഹത്തെ പ്രോത്സാഹിപ്പിച്ചു
46. താഴെപ്പറയുന്ന പ്രസ്താവനകളിൽ ശരിയായത് തിരഞ്ഞെടുക്കുക
- a. ഇന്ത്യൻ ഭരണഘടന നിർമ്മാണസഭാ രൂപീകരിച്ചത് 1946 ഡിസംബർ 6 നാണ്
- b. ഇന്ത്യൻ ഭരണഘടന നിർമ്മാണ സഭയുടെ സമീര അധ്യക്ഷൻ ബി ആർ അംബേദ്കർ ആണ്
- c. ഇന്ത്യൻ ഭരണഘടന നിർമ്മാണം പൂർത്തിയായത് 1949 നവംബർ 26 നാണ്
- d. ഇന്ത്യൻ ഭരണഘടന നിർമ്മാണ കാലയളവ് 2 വർഷവും 10 മാസവും 7 ദിവസവുമാണ്
47. കട്ടികൾക്കെതിരായ അതിക്രമങ്ങൾ തടയുക എന്ന ലക്ഷ്യം വെച്ച് രൂപം കൊണ്ടനിയമമാണ് പോക്സോ. ഇത് ഏത് വർഷമാണ് നിലവിൽ വന്നത്?
- a. 2019 b. 2022 c. 2012 d. 2021
48. ഭിന്നശേഷി വിഭാഗക്കാർക്ക് വേണ്ടി നടത്തപ്പെടുന്ന കായികമേള ഏത് പേരിൽ അറിയപ്പെടുന്നു
- a. ഏഷ്യൻ ഗെയിംസ് b. പാരലിംബിക്സ് c. കോമൺവെൽത്ത് ഗെയിംസ് d. കയാക്കിംഗ്
49. ഏത് സാഹചര്യമാണ് ആദിമ മനുഷ്യനെ ഭക്ഷണസമ്പാദനത്തിനായി മറ്റു മാർഗ്ഗങ്ങൾ കണ്ടെത്താൻ പ്രേരിപ്പിച്ചത്
- a. ജനസംഖ്യ വർദ്ധനവ് b. പ്രകൃതിദുരന്തങ്ങൾ c. വന്യമൃഗങ്ങളുടെ ആക്രമണം d. കാലാവസ്ഥ മാറ്റം
50. എല്ലാവർക്കും ഭക്ഷ്യസുരക്ഷാ ഉറപ്പാക്കുക എന്ന ലക്ഷ്യം വെച്ച് നിർമ്മിക്കപ്പെട്ട നിയമമാണ് ഭക്ഷ്യ സുരക്ഷാ നിയമം ഏതു വർഷമാണ് ഇത് നിലവിൽ വന്നത്
- a. 2003 b. 2005 c. 2013 d. 2023

