

# ആത്യന്തികവിലയിരുത്തൽ - I 2025 – 26

## മാതൃകാചോദ്യപേപ്പർ

ആരോഗ്യകായിക വിദ്യാഭ്യാസം,  
കലാവിദ്യാഭ്യാസം & തൊഴിൽഉദ്ഗ്രഥിത വിദ്യാഭ്യാസം

ക്ലാസ് - VII

സമയം : 2 മണിക്കൂർ  
ആകെ സ്കോർ : 45

**നിർദ്ദേശങ്ങൾ**

- ആരോഗ്യകായിക വിദ്യാഭ്യാസം, കലാവിദ്യാഭ്യാസം തൊഴിൽഉദ്ഗ്രഥിത വിദ്യാഭ്യാസം എന്നീ വിഷയങ്ങളെ മൂന്ന് വിഭാഗങ്ങളായിട്ടാണ് ചോദ്യപേപ്പറിൽ ക്രമീകരിച്ചിട്ടുള്ളത്.
- ഓരോ വിഭാഗത്തിനും 15 സ്കോർ വീതം. ആദ്യത്തെ 15 മിനിട്ട് സമാശ്വാസ സമയമാണ്.
- എല്ലാ ചോദ്യങ്ങൾക്കും ഉത്തരം എഴുതണം. A അല്ലെങ്കിൽ B എന്ന തരത്തിലുള്ള ചോദ്യങ്ങൾ.
- മൂന്ന് വിഭാഗത്തിന്റെയും ഉത്തരങ്ങൾ പ്രത്യേകം പേപ്പറിൽ എഴുതി നൽകേണ്ടതാണ്. അവയിലെല്ലാം വിഷയം, പേര്, ക്ലാസ്, രോൾനമ്പർ എന്നീ വിവരങ്ങൾ രേഖപ്പെടുത്തണം.

### ആരോഗ്യകായിക വിദ്യാഭ്യാസം

സമയം : 40 മിനിട്ട്  
സ്കോർ : 15

1. ചേരുംപടി ചേർക്കുക

(1)

(എ)	അന്നജം	i	വെണ്ണ
(ബി)	കൊഴുപ്പ്	ii	പച്ചക്കറി
(സി)	ജീവകം	iii	പയർ
		iv	ചോറ്

ചുവടെ നൽകിയിരിക്കുന്നതിൽ നിന്നും ശരിയായത് തിരഞ്ഞെടുത്തെഴുതുക.

(എ)	(ബി)	(സി)
എ. i	ii	iv
ബി. ii	iii	i
സി. iv	i	ii
ഡി. iii	iv	i

2. സന്ധികളുടെ ചലനസ്വാതന്ത്ര്യത്തിന്റെ തോത് ?

(1)

(യോഗാസനം, അയവ്, ശരീരഘടന)

3. ദിവസേന കായിക പ്രവർത്തനങ്ങളിൽ ഏർപ്പെടുന്ന നിങ്ങൾ കൈവരിച്ച നേട്ടങ്ങൾ എന്തെല്ലാമാണ്? (2)
4. ആഹാരത്തിലെ പോഷക ഘടകങ്ങൾ ഏതെല്ലാം? (2)
5. സമീകൃതാഹാരം (Balanced Diet) എന്നതുകൊണ്ട് എന്താണ് അർത്ഥമാക്കുന്നത്? (2)
6. പേശീക്ഷമത എന്നാൽ എന്ത്? (2)

**അല്ലെങ്കിൽ**

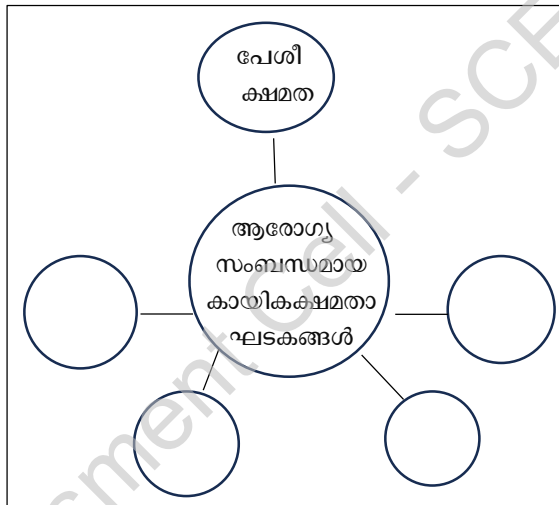
പേശീക്ഷമത എന്നാൽ എന്ത്?

7. എല്ലാദിവസവും വൃക്ഷാസനം ചെയ്യുന്നതുമൂലം ഉണ്ടാകുന്ന ഗുണങ്ങൾ എഴുതുക (2)

**അല്ലെങ്കിൽ**

‘ടിക്കി-ടാക്കി’ എന്ന എന്ന മൈനർ ഗെയിം കളിച്ചപ്പോൾ നിങ്ങൾക്ക് ഉണ്ടായ അനുഭവം വിവരിക്കുക.

8. ആരോഗ്യസംബന്ധിയായ കായികക്ഷമതാ ഘടകങ്ങളുടെ പദസൂര്യൻ പൂർത്തീകരിക്കുക. (3)



**കലാവിദ്യാഭ്യാസം**

സമയം : 40 മിനിട്ട്  
സ്കോർ : 15

താഴെ കൊടുത്തിരിക്കുന്ന 1, 2 ചോദ്യങ്ങൾക്ക് ഉത്തരമെഴുതുക.

(2 x 1 = 2)



(ചിത്രം 1)



(ചിത്രം 2)

1. മുകളിൽ കൊടുത്തിരിക്കുന്ന അനുഷ്ഠാന നൃത്തരൂപങ്ങളെ തിരിച്ചറിഞ്ഞ് അവയുടെ പേര് എഴുതുക.
2. ഒരു ഭിഷാടകൻ കഥാപാത്രമായി വരുന്ന നാടകാവതരണത്തിൽ ഉപയോഗിക്കുന്ന രണ്ട് രംഗ വസ്തുക്കളുടെ പേര് എഴുതുക? (2)

3 മുതൽ 7 വരെയുള്ള ചോദ്യങ്ങൾക്ക് ഉത്തരമെഴുതുക. (5 x 2 = 10)

3. കേരളത്തിലെ ഒരു അനുഷ്ഠാന നൃത്തകലയുടെ ചിത്രമാണ് താഴെ കൊടുത്തിരിക്കുന്നത്



1. വയനാട്ടിലെ അടിയ ഗോത്ര വിഭാഗക്കാരുടെ അനുഷ്ഠാന നൃത്തകലയാണ് ഗട്ടിക.
2. ഗട്ടികയ്ക്ക് അകമ്പടിയായി ഉപയോഗിക്കുന്ന വാദ്യോപകരണങ്ങളാണ് ജാസ്, ഗിറ്റാർ എന്നിവ.
3. സാമുദായിക അതിരുകളിൽ നിന്നും പൊതു അരങ്ങിൽ ഗട്ടിക എത്തിച്ചത് പി.കെ. കാളനാണ്.
4. സമീപകാലത്തായി രൂപപ്പെട്ടുവന്ന നൃത്തകലാരൂപമാണ് ഗട്ടിക.
  - (a) - (i) - (iii) എന്നിവ ശരി
  - (b) - എല്ലാം തെറ്റ്
  - (c) - (i) - (ii) എന്നിവ ശരി
  - (d) - (i) - (iv) എന്നിവ തെറ്റ്

(2)

4. ചേരും പടി ചേർക്കുക.

(2)

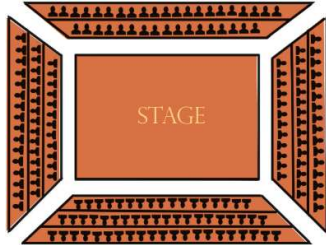
(1)	ചർമ്മജം	(i) വയലിൻ
(2)	ധനുർജം	(ii) ഓടക്കുഴൽ
(3)	ശരീരജം	(iii) വീണ
(4)	ലോഹജം	(iv) വായ്പാട്ട്
(5)	നഖജം	(v) ഇലത്താളം
(6)	വായുജം	(vi) മൃദംഗം

- (a) (1) - (v), (2) - (iv), (3) - (i), (4) - (vi), (5) - (ii), (6) - (iii)
- (b) (1) - (i), (2) - (v), (3) - (iv), (4) - (iii), (5) - (ii), (6) - (iii)

(c) (1) - (vi), (2) - (i), (3) - (iv), (4) - (v), (5) - (iii), (6) - (ii)

(d) (1) - (iii), (2) - (ii), (3) - (vi), (4) - (v), (5) - (i), (6) - (iv)

5. ചുവടെ കൊടുത്തിട്ടുള്ള അരീന, പ്രൊസനീയം തുടങ്ങിയ നാടകവേദികളുടെ സവിശേഷതകൾ കുറിക്കുക.



6. പടയണി എന്ന അനുഷ്ഠാന കലാരൂപത്തെക്കുറിച്ച് കുറിപ്പ് എഴുതുക

7. കളർവാല്യൂ എന്നാലെന്ത്?

8. തന്നിട്ടുള്ള കഥാസന്ദർഭത്തെ അടിസ്ഥാനമാക്കി സ്റ്റോറീബോർഡ് ചെയ്ത് പൂർത്തിയാക്കുക?

(1 x 3 = 3)

(മണ്ണാങ്കട്ടയും കരിയിലയും)

തൊഴിൽ ഉദ്ഗ്രഥിത വിദ്യാഭ്യാസം

സമയം : 40 മിനിട്ട്

സ്കോർ : 15

1. ലംബകൃഷിയുമായി ബന്ധപ്പെട്ട പ്രസ്താവനകൾ വായിച്ച് ചുവടെ പറഞ്ഞിരിക്കുന്നതിൽ ശരിയായത് ഏത് എന്ന് കണ്ടെത്തുക. (1)

1. ഭിത്തികളിലോ ലംബമായ പ്രതലങ്ങളിലോ ചെടികൾ വളർത്തുന്നു.

2. ഗ്രീൻ റൂഫ്സ് എന്ന പേരിൽ അറിയപ്പെടുന്നു.

3. വായുവിന്റെ ഗുണനിലവാരം മെച്ചപ്പെടുത്തുന്നു.
4. കുറഞ്ഞ സ്ഥലത്ത് ഫലപ്രദമായ കൃഷിരീതിയായി ഉപയോഗിക്കുന്നു.

- A) 1, 2, 3, 4 ശരിയാണ്
- B) 1, 3, 4 ശരിയാണ്.
- C) 1, 2, 3 ശരിയാണ്.
- D) 1, 2, 4 ശരിയാണ്.

2. നാരുകളുടെയും തുണിത്തരങ്ങളുടെയും സാമ്പിളുകൾ ഒരു പ്രത്യേക അളവിൽ വെട്ടിയെടുക്കുന്നതിനെ വിളിക്കുന്ന പേര് എന്താണ്? (1)
3. പ്ലാനുകളിൽ  $\blacktriangle^N$  ഈ ചിഹ്നം ഉപയോഗിക്കുന്നത് എന്തിനാണ്? (1)
4. പ്ലമിംഗിനുപയോഗിക്കുന്ന ഒരു അനുബന്ധ സാമഗ്രിയുടെ ചിത്രം നിരീക്ഷിക്കൂ.



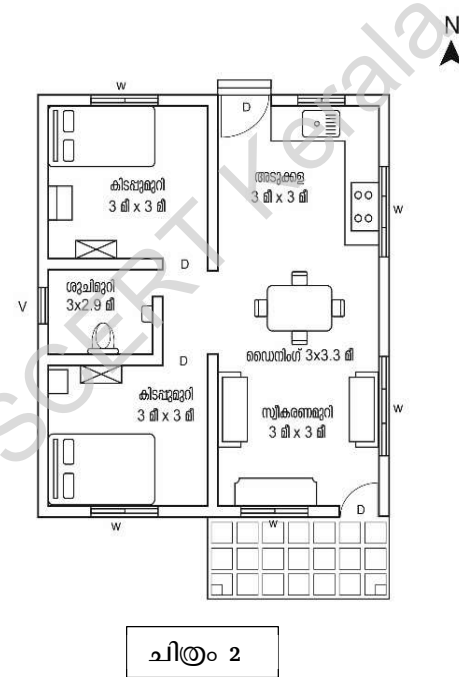
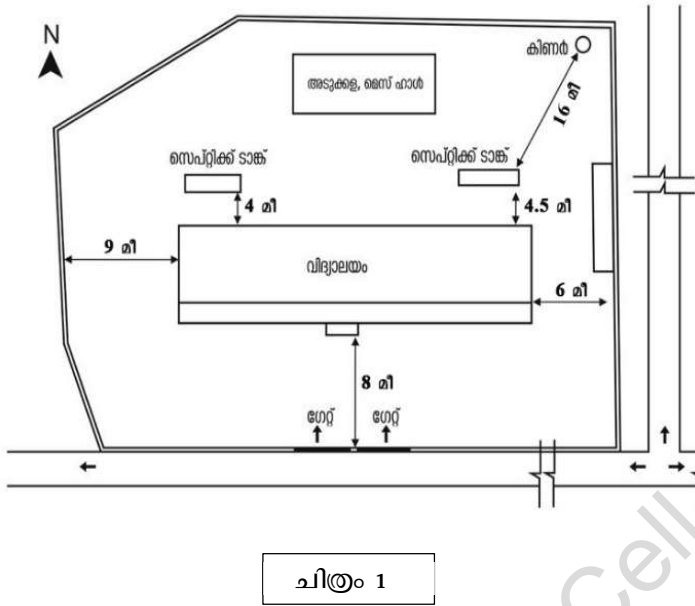
ഈ സാമഗ്രിയുടെ പേര് എന്താണ്? (1)

5. താഴെ കൊടുത്തിട്ടുള്ള പട്ടിക പരിശോധിച്ച് ചേരുംപടി ചേർക്കുക. (1)

a) എൽബോ	1) ജലപ്രവാഹം നിശ്ചിത ദിശയിലേക്ക് തിരിച്ചുവിടാൻ ഉപയോഗിക്കുന്നു.
b) ബെൻ്റ്	2) ജലപ്രവാഹം നിയന്ത്രിക്കുന്നതിന് ഉപയോഗിക്കുന്നു.
c) വാൽവ്	3) പൈപ്പ് ഘടിപ്പിക്കുന്നതിനും അഴിക്കുന്നതിനും ഉപയോഗിക്കുന്നു.
d) പൈപ്പ് റെഞ്ച്	4) മോട്ടോർ ഉപയോഗിച്ച് വെള്ളം പമ്പ് ചെയ്യുന്ന പൈപ്പ് ലൈനിൽ സാധാരണയായി ഉപയോഗിക്കുന്നു.

- A) a - 1, b - 4, c - 2, d - 3
- B) a - 1, b - 4, c - 3, d - 2
- C) a - 2, b - 3, c - 1, d - 4
- D) a - 4, b - 1, c - 3, d - 2

6. കയർ, കമ്പിളി, പട്ട്, ചണം ഇവയെല്ലാം വസ്തുനിർമ്മാണത്തിന്റെ അടിസ്ഥാന ഘടകങ്ങളായ നാരുകളാണ്. സവിശേഷതകൾക്കനുസരിച്ച് ഈ നാരുകളെ തരംതിരിച്ച് പട്ടികപ്പെടുത്തുക. (2)
7. ചുവടെ നൽകിയിരിക്കുന്ന ചിത്രങ്ങൾ നിരീക്ഷിച്ച് താരതമ്യപ്പെടുത്തി 2 വ്യത്യാസം കണ്ടെത്തി എഴുതുക. (2)



8. വൈവിധ്യമാർന്ന വസ്തുങ്ങൾ നിർമ്മിക്കുന്നതിന്റെ ആവശ്യകത എന്ത്? (2)

9, 10 ചോദ്യങ്ങളിൽ ഏതെങ്കിലും ഒന്നിനു മാത്രം ഉത്തരം എഴുതുക.

9. ഒന്നര മീറ്റർ ഉയരമുള്ള ലംബകൃഷിക്ക് അനുയോജ്യമായ ടവർ നിർമ്മിക്കുന്നതിന് ആവശ്യമായ സാമഗ്രികൾ ചുവടെ ചേർക്കുന്നു. സാമഗ്രികളുപയോഗിച്ച് ടവർ നിർമ്മിക്കുന്ന രീതി വിശദീകരിക്കുക. (4)

- വെൽഡ് മെഷ് (12 ഗേജ്) അഞ്ചടി ഉയരവും ഒരുമീറ്റർ നീളവുമുള്ളത്
- ഷെഡ്ഡ്നെറ്റ് അഥവാ ഗ്രീൻനെറ്റ് (മെഷിനേക്കാൾ 10 സെന്റീമീറ്റർ നീളവും വീതിയും കൂടുതലുള്ളത്)
- അരയിഞ്ച് പി.വി.സി പൈപ്പ് 5 അടി
- അരയിഞ്ച് പൈപ്പ് ക്യാപ്പ്
- മെഷ് കെട്ടിവയ്ക്കാനുള്ള ചരട്
- കത്രിക

അല്ലെങ്കിൽ

10. തുണിക്കഷണങ്ങൾ ഉപയോഗിച്ച് പോട് ലി ബാഗ് നിർമ്മാണ രീതി വിശദീകരിക്കുക. (4)